

FP BOX FUSE DC**Weidmüller Interface GmbH & Co. KG**

Klingenbergstraße 26

D-32758 Detmold

Germany

www.weidmueller.com

Les répartiteurs d'énergie FieldPower® permettent une installation sans erreur en très peu de temps.
Les dérivations et fonctions intégrées au couvercle peuvent être simplement enfichées.
Robuste avec un haut degré de protection.

Informations générales de commande

Version	Boîtier de distribution d'énergie FieldPower®, DC, IP65, complet, Polycarbonate renforcé avec des fibres de verre, Raccordement à déplacement d'isolant (IDC), PUSH IN, Fusible
Référence	8000007924
Type	FP BOX FUSE DC
GTIN (EAN)	4050118195439
Qté.	1 pièce(s)

FP BOX FUSE DC

Weidmüller Interface GmbH & Co. KG

Klingenbergstraße 26

D-32758 Detmold

Germany

www.weidmueller.com

Caractéristiques techniques

Dimensions et poids

Profondeur	86 mm	Profondeur (pouces)	3,386 inch
Largeur	104 mm	Largeur (pouces)	4,094 inch
Poids net	700 g		

Températures

Température de stockage	-40 °C...85 °C	Température de fonctionnement	-40 °C...55 °C
-------------------------	----------------	-------------------------------	----------------

Capacité de serrage

Données de connexion - Branche d'élément de contact / alimentation	Technique de raccordement de conducteurs	PUSH IN	
	Dimension de la lame de l'outil opérationnel	0,6 x 3,5 mm	
	Longueur de dénudage	14 mm	
	Nombre de pôles	5	
	Section du conducteur, rigide, max.	6 mm ²	
	Conducteur section de raccordement, rigide, min.	0,5 mm ²	
	Conducteur section de raccordement, semi-rigide, max.	6 mm ²	
	Conducteur Section de raccordement, semi-rigide, min.	0,5 mm ²	
	Section de raccordement du conducteur, semi-rigide, max.	10 mm ²	
	Conducteur section de raccordement, semi-rigide, min.	0,5 mm ²	
	Section de raccordement du conducteur, semi-rigide, max.	6 mm ²	
	Conducteur section de raccordement, semi-rigide, min.	0,5 mm ²	
	Section de raccordement du conducteur avec embout	Type d'embout	12 mm avec collier en plastique
		Norme	DIN 46228/1
		Section, min.	0,5 mm ²
		Section, max.	6 mm ²
		Type d'embout	12 mm avec collier en plastique
		Norme	DIN 46228/4
		Section, min.	0,5 mm ²
		Section, max.	6 mm ²
		Type d'embout	8 mm avec collier en plastique
		Norme	DIN 46228/1
		Section, min.	0,5 mm ²
		Section, max.	6 mm ²
		Type d'embout	8 mm avec collier en plastique
		Norme	DIN 46228/4
		Section, min.	0,5 mm ²
		Section, max.	6 mm ²
		Type d'embout	Cosses tubulaires doubles
		Section, min.	0,5 mm ²
		Section, max.	6 mm ²

FP BOX FUSE DC**Weidmüller Interface GmbH & Co. KG**

Klingenbergstraße 26

D-32758 Detmold

Germany

www.weidmueller.com**Caractéristiques techniques**

Données de connexion - bus de performance d'élément de contact

Technique de raccordement de conducteurs	Raccordement à déplacement d'isolant (IDC)
Dimension de la lame de l'outil opérationnel	0,6 x 3,5 mm
Nombre de pôles .	5
Section du conducteur, rigide, max.	6 mm ²
Conducteur section de raccordement, rigide, min.	1,5 mm ²
Conducteur section de raccordement, semi-rigide, max.	6 mm ²
Conducteur Section de raccordement, semi-rigide, min.	2,5 mm ²
Section de raccordement du conducteur, semi-rigide, max.	6 mm ²
Conducteur section de raccordement, semi-rigide, min.	2,5 mm ²
Section de raccordement du conducteur, semi-rigide, max.	6 mm ²
Conducteur section de raccordement, semi-rigide, min.	2,5 mm ²

FP BOX FUSE DC

Weidmüller Interface GmbH & Co. KG

Klingenbergstraße 26

D-32758 Detmold

Germany

www.weidmueller.com

Caractéristiques techniques

Données de connexion - connecteur débrochable

Technique de raccordement de conducteurs	PUSH IN	
Dimension de la lame de l'outil opérationnel	3,0 x 0,5 mm	
Longueur de dénudage	12 mm	
Nombre de pôles .	5	
Section du conducteur, rigide, max.	4 mm ²	
Conducteur section de raccordement, rigide, min.	0,5 mm ²	
Conducteur section de raccordement, semi-rigide, max.	4 mm ²	
Conducteur Section de raccordement, semi-rigide, min.	0,5 mm ²	
Section de raccordement du conducteur, semi-rigide, max.	4 mm ²	
Conducteur section de raccordement, semi-rigide, min.	0,5 mm ²	
Section de raccordement du conducteur, semi-rigide, max.	4 mm ²	
Conducteur section de raccordement, semi-rigide, min.	0,5 mm ²	
Section de raccordement du conducteur avec embout	Type d'embout	12 mm avec collier en plastique
	Norme	DIN 46228/1
	Section, min.	0,5 mm ²
	Section, max.	4 mm ²
	Type d'embout	12 mm avec collier en plastique
	Norme	DIN 46228/4
	Section, min.	0,5 mm ²
	Section, max.	4 mm ²
	Type d'embout	8 mm avec collier en plastique
	Norme	DIN 46228/1
	Section, min.	0,5 mm ²
	Section, max.	4 mm ²
	Type d'embout	8 mm avec collier en plastique
	Norme	DIN 46228/4
	Section, min.	0,5 mm ²
	Section, max.	4 mm ²
	Type d'embout	Cosses tubulaires doubles
	Section, min.	0,5 mm ²
	Section, max.	4 mm ²

Classifications

ETIM 6.0	EC000214	ETIM 7.0	EC000214
ETIM 8.0	EC000214	ETIM 9.0	EC000214
ECLASS 9.0	27-14-24-09	ECLASS 9.1	27-14-24-09
ECLASS 10.0	27-14-24-09	ECLASS 11.0	27-14-24-09
ECLASS 12.0	27-14-24-09	ECLASS 13.0	27-14-24-09

FP BOX FUSE DC

Weidmüller Interface GmbH & Co. KG

Klingenbergstraße 26

D-32758 Detmold

Germany

www.weidmueller.com

Caractéristiques techniques

Caractéristiques générales

Matériau isolant	Polycarbonate	Matériau boîtier	Polycarbonate renforcé avec des fibres de verre
Silicone	Non	Couleur	noir
Degré de protection	IP65, complet	Classe d'inflammabilité selon UL 94	5VA
Couple des vis du couvercle	2 Nm	Fixation du couvercle	Vis TX20
Type de montage	Montage par vis, Pattes de fixation	Instruction de montage	Vis du couvercle incluses
Fonction	Fusible	Codable	Oui, codé sur PE
Type de tension	DC	Nombre de pôles (texte)	5
Nombre de raccordements / pôle	1	Technique de raccordement de conducteurs	Raccordement à déplacement d'isolant (IDC), PUSH IN
Fusible	6,3 x 32 mm (1/4 x 1 1/4")	Orientation de la sortie du conducteur	90°
Affichage de défaut	LED rouge	Support fusible	pivotant

Caractéristiques nominales selon CEI

Caractéristiques nominales conforme à IEC pour la prise de raccordement mâle de fusible	Type de tension	DC
	Norme	CEI 61984, IEC 60947-7-3
	Rated voltage	36 V
	Tension de choc nominale	6 kV
	Courant nominal	12 A
Caractéristiques nominales selon IEC pour l'élément de contact	Type de tension	DC
	Norme	IEC 60947-7-1, IEC 60947-7-2
	Rated voltage	800 V
	Tension de choc nominale	8 kV
	Courant nominal (3 pôles chargés)	41 A
	Courant nominal (4 pôles chargés)	25 A

Caractéristiques nominales selon UL

Caractéristiques nominales conforme à UL pour la prise de raccordement mâle de fusible

Caractéristiques nominales selon UL pour l'élément de contact	Norme	UL 1059
	Texte de remarque	Pour utilisation avec des câbles TC-ER possédant une homologation UL
	Conducteur Section de raccordement, AWG, max.	AWG 10
	Conducteur Section de raccordement, AWG, min.	AWG 14
	Rated voltage	600 V
	Courant nominal	30 A
	Normes	non approuvé UL

Conformité environnementale du produit

REACH SVHC	Potassium perfluorobutane sulfonate 29420-49-3
SCIP	5f19cd84-8946-4797-9386-3ac323b95c10

FP BOX FUSE DC

Weidmüller Interface GmbH & Co. KG

Klingenbergstraße 26

D-32758 Detmold

Germany

www.weidmueller.com

Caractéristiques techniques

Agréments

Agréments



ROHS Conforme

UL File Number Search Site Web UL

Certificat N° (UL) E310075

Téléchargements

Agrément/Certificat/Document de conformité	UL Certificate FieldPower® Box Fuse Manufacturer's Declaration FieldPower® BOX, BOX FUSE and Terminal variants
--	---

Données techniques	CAD data – STEP
--------------------	---------------------------------

Notification de modification produit	Product Change Notification FieldPower® box base Produktänderungsmitteilung FieldPower® Box Unterschale Technical change to FieldPower® (GHDE)
--------------------------------------	--

Documentation utilisateur	Manual FieldPower® Box Datasheet FieldPower® Box Fuse
---------------------------	--

Catalogue	Catalogues in PDF-format
-----------	--

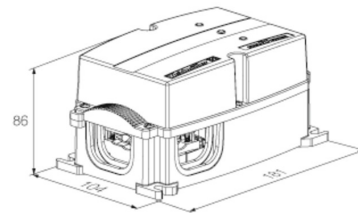
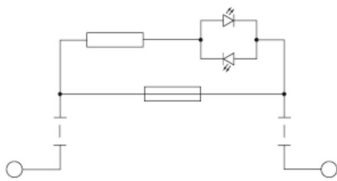
FP BOX FUSE DC

Weidmüller Interface GmbH & Co. KG
Klingenbergstraße 26
D-32758 Detmold
Germany

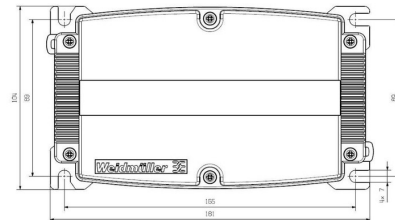
www.weidmueller.com

Dessins

Modèle de perçage



Modèle de perçage



FP BOX FUSE DC

Weidmüller Interface GmbH & Co. KG
 Klingenbergstraße 26
 D-32758 Detmold
 Germany

www.weidmueller.com

Accessoires

Adaptateurs

**Adaptateur HQ pour commande FieldPower®**

Montage sans outils, comme pour un joint de câble FieldPower

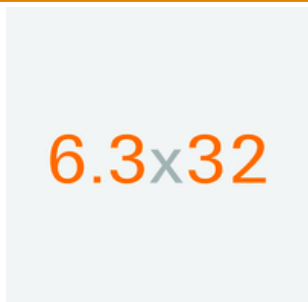
Indiqué pour les inserts de connecteurs débrochables HQ 4/2, HQ 8 et HQ 17

En option, avec cache de protection verrouillable (protection contre toute mise en marche involontaire, selon EN 60204-1)

Informations générales de commande

Type	BG ARGH HQP ALU PT6 CS	Version
Référence	1532210000	Adaptateur, Insert étanche Field Power®, Adaptateur HQ, IP65, avec
GTIN (EAN)	4050118337600	le boîtier correspondant, Renforcé à la fibre de verre, au polycarbonate,
Qté.	1 pièce(s)	Verrouillable: Oui
Type	BG ARGH HQP ALU PT6	Version
Référence	1532200000	Adaptateur, Insert étanche Field Power®, Adaptateur HQ, IP65, avec
GTIN (EAN)	4050118337433	le boîtier correspondant, Renforcé à la fibre de verre, au polycarbonate,
Qté.	1 pièce(s)	Verrouillable: Non

6.3x32



Pour la protection contre les surintensités, nous offrons un fusible avec des dimensions de 6.3x32 mm en tailles de 500 mA à 12.5 A.

Informations générales de commande

Type	GZ 2.0A/F	Version
Référence	1460600000	Fusible pour courant faible, rapide, 2 A, G-Si. 6,3 x 32
GTIN (EAN)	4050118266719	
Qté.	10 pièce(s)	
Type	GZ 7.0A/F	Version
Référence	1460630000	Fusible pour courant faible, rapide, 7 A, G-Si. 6,3 x 32
GTIN (EAN)	4050118266726	
Qté.	10 pièce(s)	
Type	GZ 0.5A/F	Version
Référence	1460580000	Fusible pour courant faible, rapide, 0.5 A, G-Si. 6,3 x 32
GTIN (EAN)	4050118266603	
Qté.	10 pièce(s)	
Type	GZ 10.0A/F	Version
Référence	1460640000	Fusible pour courant faible, rapide, 10 A, G-Si. 6,3 x 32
GTIN (EAN)	4050118266801	
Qté.	10 pièce(s)	

FP BOX FUSE DC

Weidmüller Interface GmbH & Co. KG

Klingenbergstraße 26

D-32758 Detmold

Germany

www.weidmueller.com

Accessoires

Type	GZ 3.0A/F	Version
Référence	1460610000	Fusible pour courant faible, rapide, 3 A, G-Si. 6,3 x 32
GTIN (EAN)	4050118266702	
Qté.	10 pièce(s)	
Type	GZ 1.0A/F	Version
Référence	1460590000	Fusible pour courant faible, rapide, 1 A, G-Si. 6,3 x 32
GTIN (EAN)	4050118266634	
Qté.	10 pièce(s)	
Type	GZ 5.0A/F	Version
Référence	1460620000	Fusible pour courant faible, rapide, 5 A, G-Si. 6,3 x 32
GTIN (EAN)	4050118266610	
Qté.	10 pièce(s)	
Type	GZ 12.5A/F	Version
Référence	1460650000	Fusible pour courant faible, rapide, 12.5 A, G-Si. 6,3 x 32
GTIN (EAN)	4050118266627	
Qté.	10 pièce(s)	

Joints


Les solutions de câblage intelligentes peuvent vous faire économiser du temps et de l'argent.

Le système modulaire FieldPower® contient la bonne solution pour chaque tâche de câblage.

Joints pliables pour l'utilisation de câbles pré-confectionnés

Joints disponibles avec filetage de connexion M16 et M20 Intégration possible des dispositifs de fonctionnée et de signalisation dans le joint

Informations générales de commande

Type	RKDG 2XD8.5 WG PT6	Version
Référence	1114530000	Insert étanche Field Power®, Joint, IP54, avec le boîtier correspondant, EPDM
GTIN (EAN)	4032248892624	
Qté.	10 pièce(s)	
Type	RKDG D13 PT6	Version
Référence	4323230000	Insert étanche Field Power®, Joint pliable, IP65 avec boîtier correspondant, IP65, avec le boîtier correspondant, EPDM
GTIN (EAN)	4032248641239	
Qté.	10 pièce(s)	
Type	DG D0 PT6	Version
Référence	4323240000	Insert étanche Field Power®, Joint vide, IP65, avec le boîtier correspondant, EPDM
GTIN (EAN)	4032248641246	
Qté.	10 pièce(s)	
Type	RKDG D9 PT6	Version
Référence	4329610000	Insert étanche Field Power®, Joint pliable, IP65 avec boîtier correspondant, IP65, avec le boîtier correspondant, EPDM
GTIN (EAN)	4032248668687	
Qté.	10 pièce(s)	
Type	RKDG D15 PT6	Version
Référence	4323220000	Insert étanche Field Power®, Joint pliable, IP65 avec boîtier correspondant, IP65, avec le boîtier correspondant, EPDM
GTIN (EAN)	4032248641222	
Qté.	10 pièce(s)	

FP BOX FUSE DC

Weidmüller Interface GmbH & Co. KG

Klingenbergstraße 26

D-32758 Detmold

Germany

www.weidmueller.com

Accessoires

Type	DG M20 PT6	Version
Référence	2545550000	Insert étanche Field Power®, Joint avec filetage de connexion, IP65,
GTIN (EAN)	4050118555530	avec le boîtier correspondant, EPDM
Qté.	1 pièce(s)	
Type	RKDG D11 PT6	Version
Référence	4323210000	Insert étanche Field Power®, Joint pliable, IP65 avec boîtier
GTIN (EAN)	4032248641215	correspondant, IP65, avec le boîtier correspondant, EPDM
Qté.	10 pièce(s)	
Type	RKDG D17 PT6	Version
Référence	4324010000	Insert étanche Field Power®, Joint pliable, IP65 avec boîtier
GTIN (EAN)	4032248641284	correspondant, IP65, avec le boîtier correspondant, EPDM
Qté.	10 pièce(s)	
Type	DG M16 PT6	Version
Référence	2545540000	Insert étanche Field Power®, Joint avec filetage de connexion, IP65,
GTIN (EAN)	4050118555523	avec le boîtier correspondant, EPDM
Qté.	1 pièce(s)	

Version IP68



En plus de la vaste gamme de boîtiers, Weidmüller propose une variété de presse-étoupes pour un large éventail d'applications.

Les presse-étoupes en laiton, plastique et acier inoxydable répondent aux classes de protection IP les plus diverses pour convenir à tout boîtier industriel.

En fonction de la série de presse-étoupes et de l'application, les presse-étoupes sont homologués et testés selon VDE, UL, UR, cULus, DNV GL ou EN 45545.

Informations générales de commande

Type	VG M20 - K 68	Version
Référence	2811470000	VG K (presse-étoupe plastique standard), Raccord à vis, droit, M 20, 10
GTIN (EAN)	4064675292227	mm, OD min. 10 - OD max. 14 mm, IP54, IP66, IP67, IP68 - 5 bars (30
Qté.	50 pièce(s)	min.), Polyamide 6
Type	VG M20-1/K68	Version
Référence	1772300000	VG K (presse-étoupe plastique standard), Raccord à vis, droit, M 20, 10
GTIN (EAN)	4032248129966	mm, OD min. 6 - OD max. 12 mm, IP54, IP66, IP67, IP68 - 5 bars (30
Qté.	50 pièce(s)	min.), Polyamide 6

FP BOX FUSE DC

Weidmüller Interface GmbH & Co. KG

Klingenbergstraße 26

D-32758 Detmold

Germany

www.weidmueller.com

Accessoires

Tournevis droit



Tournevis pour vis tête fendue avec lame ronde, SD DIN 5265, ISO 2380/2, empreinte selon DIN 5264, ISO 2380/1, pointe chrome top, poignée SoftFinish

Informations générales de commande

Type	SDS 0.5X3.0X80	Version
Référence	2749330000	Tournevis, Largeur de la lame (B): 3 mm, longueur de la lame: 80 mm,
GTIN (EAN)	4050118895551	Epaisseur de la lame (A): 0.5 mm
Qté.	1 pièce(s)	
Type	SDS 0.6X3.5X100	Version
Référence	2749340000	Tournevis, Largeur de la lame (B): 3.5 mm, longueur de la lame: 100
GTIN (EAN)	4050118895568	mm, Epaisseur de la lame (A): 0.6 mm
Qté.	1 pièce(s)	

FP BOX FUSE DC

Weidmüller Interface GmbH & Co. KG

Klingenbergstraße 26

D-32758 Detmold

Germany

www.weidmueller.com

Accessoires

Embout E6,3 - Torx®



Les embouts Weidmüller sont des embouts standard, dont la qualité, la diversité de la gamme et les performances sont impressionnantes. Weidmüller garantit grâce à un process de durcissement piloté par ordinateur une qualité de production constante. La haute qualité du matériau de sortie permet d'atteindre des valeurs de couple qui vont bien au-delà de ce que prescrivent les normes DIN concernées :

- DIN 5261 pour embouts PH/PZ,
- DIN 5263 pour embouts pour vis à tête fendue,
- Norme Camcar pour embouts TORX. Ceci implique une durée de vie importante à des couples élevés et, de ce fait, des conditions idéales pour les travaux standard.

Avantages du produit :

- Adapté pour tous les types de vis. Grâce à leur dureté de 59-61 HRC aussi bien adapté pour un fonctionnement manuel qu'automatique.
- Bonne tenue à l'usure d'où durée de vie élevée.
- Adaptation idéale aux vis DIN pour usure minimum et transmission optimale du couple.
- Fabrication et production sur la base de critères de qualité professionnelle élevée et constante selon les normes ISO en vigueur.

Informations générales de commande

Type	BIT E6,3 T20 X 70	Version
Référence	2749010000	Insert de tournevis
GTIN (EAN)	4050118895308	
Qté.	5 pièce(s)	

Outils

Outils à dégainer pour câbles ronds avec isolant PVC

**Informations générales de commande**

Type	AM 16	Version
Référence	9204190000	Outils, Outils à dégainer
GTIN (EAN)	4032248608133	
Qté.	1 pièce(s)	

FP BOX FUSE DC

Weidmüller Interface GmbH & Co. KG

Klingenbergstraße 26

D-32758 Detmold

Germany

www.weidmueller.com

Accessoires

Type	AM 25	Version
Référence	9001540000	Outils, Outils à dégainer
GTIN (EAN)	4008190138271	
Qté.	1 pièce(s)	

Écrous en plastique, gris



Outre les presse-étoupes pour une large gamme d'applications, la gamme de produits est complétée par des bouchons, des éléments de compensation de pression, des adaptateurs et les accessoires correspondants tels que les écrous de blocage, les bagues d'étanchéité, les rondelles plates et les bagues de mise à la terre.

Informations générales de commande

Type	SKMU M20 - K GR	Version
Référence	1772460000	SKMU PA (contre-écrou plastique), Contre-écrou, M 20, 6 mm,
GTIN (EAN)	4032248130207	Polyamid 6 (PA6 - GF30)
Qté.	100 pièce(s)	

DMS PRO



Les tournevis dynamométrique Weidmüller ont une forme ergonomique et se prêtent bien de ce fait à une utilisation d'une seule main. Ils permettent de travailler sans fatigue dans toutes les directions de montage. Vous disposez en plus d'une limitation automatique du couple et d'une grande précision de reproductibilité.

Informations générales de commande

Type	DMS PRO	Version
Référence	1479120000	Outils de montage
GTIN (EAN)	4050118287011	
Qté.	1 pièce(s)	