

FP BOX FUSE DC**Weidmüller Interface GmbH & Co. KG**

Klingenbergstraße 26

D-32758 Detmold

Germany

www.weidmueller.com

Die FieldPower® Energie-Verteiler ermöglichen die fehlerfreie Installation in extrem kurzer Zeit.
Abzweigleitungen und im Deckel integrierte Funktionen werden einfach aufgesteckt.
Robust und in hoher Schutzart.

Allgemeine Bestelldaten

Ausführung	FieldPower® Energiebusverteiler, DC, IP65, in vollständigem Zustand, glasfaserverstärktes Polycarbonat, Schneidklemmanschluss IDC, PUSH IN, Sicherung
Best.-Nr.	8000007924
Typ	FP BOX FUSE DC
GTIN (EAN)	4050118195439
VPE	1 Stück

Erstellungs-Datum 28. April 2024 18:18:49 MESZ

Katalogstand 20.04.2024 / Technische Änderungen vorbehalten

FP BOX FUSE DC

Weidmüller Interface GmbH & Co. KG

Klingenbergstraße 26

D-32758 Detmold

Germany

www.weidmueller.com

Technische Daten

Abmessungen und Gewichte

Tiefe	86 mm	Tiefe (inch)	3,386 inch
Breite	104 mm	Breite (inch)	4,094 inch
Nettogewicht	700 g		

Temperaturen

Lagertemperatur	-40 °C...85 °C	Betriebstemperatur	-40 °C...55 °C
-----------------	----------------	--------------------	----------------

Klemmbarkeit

Anschlussdaten - Kontakteinheit Abzweig / Einspeisung

Leiteranschlusstechnik	PUSH IN																																						
Klingenmaß von Betätigungswerkzeug	0,6 x 3,5 mm																																						
Abisolierlänge	14 mm																																						
Polzahl	5																																						
Leiteranschlussquerschnitt, eindrätig, max.	6 mm ²																																						
Leiteranschlussquerschnitt, eindrätig, min.	0,5 mm ²																																						
Leiteranschlussquerschnitt, mehrdrätig, max.	6 mm ²																																						
Leiteranschlussquerschnitt, mehrdrätig, min.	0,5 mm ²																																						
Leiteranschlussquerschnitt, feindrätig, max.	10 mm ²																																						
Leiteranschlussquerschnitt, feindrätig, min.	0,5 mm ²																																						
Leiteranschlussquerschnitt, feinstdrätig, max.	6 mm ²																																						
Leiteranschlussquerschnitt, feinstdrätig, min.	0,5 mm ²																																						
Leiteranschlussquerschnitt mit Aderendhülse	<table> <tr> <td>Art der Aderendhülse</td><td>12 mm mit Kunststoffkragen</td></tr> <tr> <td>Standard</td><td>DIN 46228/1</td></tr> <tr> <td>Anschlussquerschnitt, min.</td><td>0,5 mm²</td></tr> <tr> <td>Anschlussquerschnitt, max.</td><td>6 mm²</td></tr> <tr> <td>Art der Aderendhülse</td><td>12 mm mit Kunststoffkragen</td></tr> <tr> <td>Standard</td><td>DIN 46228/4</td></tr> <tr> <td>Anschlussquerschnitt, min.</td><td>0,5 mm²</td></tr> <tr> <td>Anschlussquerschnitt, max.</td><td>6 mm²</td></tr> <tr> <td>Art der Aderendhülse</td><td>8 mm mit Kunststoffkragen</td></tr> <tr> <td>Standard</td><td>DIN 46228/1</td></tr> <tr> <td>Anschlussquerschnitt, min.</td><td>0,5 mm²</td></tr> <tr> <td>Anschlussquerschnitt, max.</td><td>6 mm²</td></tr> <tr> <td>Art der Aderendhülse</td><td>8 mm mit Kunststoffkragen</td></tr> <tr> <td>Standard</td><td>DIN 46228/4</td></tr> <tr> <td>Anschlussquerschnitt, min.</td><td>0,5 mm²</td></tr> <tr> <td>Anschlussquerschnitt, max.</td><td>6 mm²</td></tr> <tr> <td>Art der Aderendhülse</td><td>Zwilling-Aderendhülse</td></tr> <tr> <td>Anschlussquerschnitt, min.</td><td>0,5 mm²</td></tr> <tr> <td>Anschlussquerschnitt, max.</td><td>6 mm²</td></tr> </table>	Art der Aderendhülse	12 mm mit Kunststoffkragen	Standard	DIN 46228/1	Anschlussquerschnitt, min.	0,5 mm ²	Anschlussquerschnitt, max.	6 mm ²	Art der Aderendhülse	12 mm mit Kunststoffkragen	Standard	DIN 46228/4	Anschlussquerschnitt, min.	0,5 mm ²	Anschlussquerschnitt, max.	6 mm ²	Art der Aderendhülse	8 mm mit Kunststoffkragen	Standard	DIN 46228/1	Anschlussquerschnitt, min.	0,5 mm ²	Anschlussquerschnitt, max.	6 mm ²	Art der Aderendhülse	8 mm mit Kunststoffkragen	Standard	DIN 46228/4	Anschlussquerschnitt, min.	0,5 mm ²	Anschlussquerschnitt, max.	6 mm ²	Art der Aderendhülse	Zwilling-Aderendhülse	Anschlussquerschnitt, min.	0,5 mm ²	Anschlussquerschnitt, max.	6 mm ²
Art der Aderendhülse	12 mm mit Kunststoffkragen																																						
Standard	DIN 46228/1																																						
Anschlussquerschnitt, min.	0,5 mm ²																																						
Anschlussquerschnitt, max.	6 mm ²																																						
Art der Aderendhülse	12 mm mit Kunststoffkragen																																						
Standard	DIN 46228/4																																						
Anschlussquerschnitt, min.	0,5 mm ²																																						
Anschlussquerschnitt, max.	6 mm ²																																						
Art der Aderendhülse	8 mm mit Kunststoffkragen																																						
Standard	DIN 46228/1																																						
Anschlussquerschnitt, min.	0,5 mm ²																																						
Anschlussquerschnitt, max.	6 mm ²																																						
Art der Aderendhülse	8 mm mit Kunststoffkragen																																						
Standard	DIN 46228/4																																						
Anschlussquerschnitt, min.	0,5 mm ²																																						
Anschlussquerschnitt, max.	6 mm ²																																						
Art der Aderendhülse	Zwilling-Aderendhülse																																						
Anschlussquerschnitt, min.	0,5 mm ²																																						
Anschlussquerschnitt, max.	6 mm ²																																						

FP BOX FUSE DC

Weidmüller Interface GmbH & Co. KG

Klingenbergstraße 26

D-32758 Detmold

Germany

www.weidmueller.com

Technische Daten

Anschlussdaten - Kontakteinheit Energiebus

Leiteranschlusstechnik	Schneidklemmanschluss IDC
Klingenmaß von Betätigungswerkzeug	0,6 x 3,5 mm
Polzahl	5
Leiteranschlussquerschnitt, eindrätig, max.	6 mm ²
Leiteranschlussquerschnitt, eindrätig, min.	1,5 mm ²
Leiteranschlussquerschnitt, mehrdrätig, max.	6 mm ²
Leiteranschlussquerschnitt, mehrdrätig, min.	2,5 mm ²
Leiteranschlussquerschnitt, feindrätig, max.	6 mm ²
Leiteranschlussquerschnitt, feindrätig, min.	2,5 mm ²
Leiteranschlussquerschnitt, feinstdrätig, max.	6 mm ²
Leiteranschlussquerschnitt, feinstdrätig, min.	2,5 mm ²

Anschlussdaten - Steckverbinder

Leiteranschlusstechnik	PUSH IN																																						
Klingenmaß von Betätigungswerkzeug	3,0 x 0,5 mm																																						
Abisolierlänge	12 mm																																						
Polzahl	5																																						
Leiteranschlussquerschnitt, eindrätig, max.	4 mm ²																																						
Leiteranschlussquerschnitt, eindrätig, min.	0,5 mm ²																																						
Leiteranschlussquerschnitt, mehrdrätig, max.	4 mm ²																																						
Leiteranschlussquerschnitt, mehrdrätig, min.	0,5 mm ²																																						
Leiteranschlussquerschnitt, feindrätig, max.	4 mm ²																																						
Leiteranschlussquerschnitt, feindrätig, min.	0,5 mm ²																																						
Leiteranschlussquerschnitt, feinstdrätig, max.	4 mm ²																																						
Leiteranschlussquerschnitt, feinstdrätig, min.	0,5 mm ²																																						
Leiteranschlussquerschnitt mit Aderendhülse	<table> <tr> <td>Art der Aderendhülse</td><td>12 mm mit Kunststoffkragen</td></tr> <tr> <td>Standard</td><td>DIN 46228/1</td></tr> <tr> <td>Anschlussquerschnitt, min.</td><td>0,5 mm²</td></tr> <tr> <td>Anschlussquerschnitt, max.</td><td>4 mm²</td></tr> <tr> <td>Art der Aderendhülse</td><td>12 mm mit Kunststoffkragen</td></tr> <tr> <td>Standard</td><td>DIN 46228/4</td></tr> <tr> <td>Anschlussquerschnitt, min.</td><td>0,5 mm²</td></tr> <tr> <td>Anschlussquerschnitt, max.</td><td>4 mm²</td></tr> <tr> <td>Art der Aderendhülse</td><td>8 mm mit Kunststoffkragen</td></tr> <tr> <td>Standard</td><td>DIN 46228/1</td></tr> <tr> <td>Anschlussquerschnitt, min.</td><td>0,5 mm²</td></tr> <tr> <td>Anschlussquerschnitt, max.</td><td>4 mm²</td></tr> <tr> <td>Art der Aderendhülse</td><td>8 mm mit Kunststoffkragen</td></tr> <tr> <td>Standard</td><td>DIN 46228/4</td></tr> <tr> <td>Anschlussquerschnitt, min.</td><td>0,5 mm²</td></tr> <tr> <td>Anschlussquerschnitt, max.</td><td>4 mm²</td></tr> <tr> <td>Art der Aderendhülse</td><td>Zwillings-Aderendhülse</td></tr> <tr> <td>Anschlussquerschnitt, min.</td><td>0,5 mm²</td></tr> <tr> <td>Anschlussquerschnitt, max.</td><td>4 mm²</td></tr> </table>	Art der Aderendhülse	12 mm mit Kunststoffkragen	Standard	DIN 46228/1	Anschlussquerschnitt, min.	0,5 mm ²	Anschlussquerschnitt, max.	4 mm ²	Art der Aderendhülse	12 mm mit Kunststoffkragen	Standard	DIN 46228/4	Anschlussquerschnitt, min.	0,5 mm ²	Anschlussquerschnitt, max.	4 mm ²	Art der Aderendhülse	8 mm mit Kunststoffkragen	Standard	DIN 46228/1	Anschlussquerschnitt, min.	0,5 mm ²	Anschlussquerschnitt, max.	4 mm ²	Art der Aderendhülse	8 mm mit Kunststoffkragen	Standard	DIN 46228/4	Anschlussquerschnitt, min.	0,5 mm ²	Anschlussquerschnitt, max.	4 mm ²	Art der Aderendhülse	Zwillings-Aderendhülse	Anschlussquerschnitt, min.	0,5 mm ²	Anschlussquerschnitt, max.	4 mm ²
Art der Aderendhülse	12 mm mit Kunststoffkragen																																						
Standard	DIN 46228/1																																						
Anschlussquerschnitt, min.	0,5 mm ²																																						
Anschlussquerschnitt, max.	4 mm ²																																						
Art der Aderendhülse	12 mm mit Kunststoffkragen																																						
Standard	DIN 46228/4																																						
Anschlussquerschnitt, min.	0,5 mm ²																																						
Anschlussquerschnitt, max.	4 mm ²																																						
Art der Aderendhülse	8 mm mit Kunststoffkragen																																						
Standard	DIN 46228/1																																						
Anschlussquerschnitt, min.	0,5 mm ²																																						
Anschlussquerschnitt, max.	4 mm ²																																						
Art der Aderendhülse	8 mm mit Kunststoffkragen																																						
Standard	DIN 46228/4																																						
Anschlussquerschnitt, min.	0,5 mm ²																																						
Anschlussquerschnitt, max.	4 mm ²																																						
Art der Aderendhülse	Zwillings-Aderendhülse																																						
Anschlussquerschnitt, min.	0,5 mm ²																																						
Anschlussquerschnitt, max.	4 mm ²																																						

FP BOX FUSE DC

Weidmüller Interface GmbH & Co. KG

Klingenbergstraße 26

D-32758 Detmold

Germany

www.weidmueller.com

Technische Daten

Allgemeine Angaben

Isolierstoff	Polycarbonat	Werkstoff Gehäuse	glasfaserverstärktes Polycarbonat
Silikone	Nein	Farbe	schwarz
Schutzart	IP65, in vollständigem Zustand	Brennbarkeitsklasse nach UL 94	5VA
Drehmoment Deckelschrauben	2 Nm	Deckelbefestigung	Schrauben TX20
Montageart	Schraubmontage, Befestigungsglaschen	Einbauhinweis	Deckelschrauben enthalten
Funktion	Sicherung	Kodierbar	Ja, kodiert auf PE
Spannungsart	DC	Polzahl	5
Anzahl Anschlüsse / Pol	1	Leiteranschlusstechnik	Schneidklemmanschluss IDC, PUSH IN
Sicherungseinsatz	6,3 x 32 mm (1/4 x 1 1/4")	Leiterabgangsrichtung	90°
Ausfallanzeige	LED rot	Sicherungshalter (Einsatzträger)	schwenkbar

Nenndaten nach IEC

Nenndaten nach IEC für Kontakteinheit	Spannungsart	DC
	Standard	IEC 60947-7-1, IEC 60947-7-2
	Nennspannung	800 V
	Bemessungsstoßspannung	8 kV
	Nennstrom (3 belastete Adern)	41 A
Nenndaten nach IEC für Sicherungs-Steckverbinder	Nennstrom (4 belastete Adern)	25 A
	Spannungsart	DC
	Standard	IEC 61984, IEC 60947-7-3
	Nennspannung	36 V
	Bemessungsstoßspannung	6 kV
	Bemessungsstrom	12 A

Nenndaten nach UL

Nenndaten nach UL für Kontakteinheit	Standard	UL 1059
	Anmerkung	zur Verwendung mit UL-gelisteten TC-ER-Kabeln
	Leiteranschlussquerschnitt, AWG, max.	AWG 10
	Leiteranschlussquerschnitt, AWG, min.	AWG 14
	Nennspannung	600 V
	Bemessungsstrom	30 A

Nenndaten nach UL für Sicherungs-Steckverbinder

Normen nicht UL-zugelassen

Klassifikationen

ETIM 6.0	EC000214	ETIM 7.0	EC000214
ETIM 8.0	EC000214	ETIM 9.0	EC000214
ECLASS 9.0	27-14-24-09	ECLASS 9.1	27-14-24-09
ECLASS 10.0	27-14-24-09	ECLASS 11.0	27-14-24-09
ECLASS 12.0	27-14-24-09	ECLASS 13.0	27-14-24-09

Umweltanforderungen

REACH SVHC	Potassium perfluorobutane sulfonate 29420-49-3
SCIP	5f19cd84-8946-4797-9386-3ac323b95c10

Erstellungs-Datum 28. April 2024 18:18:49 MESZ

Katalogstand 20.04.2024 / Technische Änderungen vorbehalten

FP BOX FUSE DC

Weidmüller Interface GmbH & Co. KG
Klingenbergstraße 26
D-32758 Detmold
Germany

www.weidmueller.com

Technische Daten

Zulassungen

Zulassungen



ROHS	Konform
UL File Number Search	UL Webseite
Zertifikat-Nr. (UL)	E310075

Downloads

Zulassung / Zertifikat / Konformitätsdokument	UL Certificate FieldPower® Box Fuse Manufacturer's Declaration FieldPower® BOX, BOX FUSE and Terminal variants
Engineering-Daten	CAD data – STEP
Produktänderungsmitteilung	Product Change Notification FieldPower® box base Produktänderungsmitteilung FieldPower® Box Unterschale Technical change to FieldPower® (GHDE)
Anwenderdokumentation	Manual FieldPower® Box Datasheet FieldPower® Box Fuse
Kataloge	Catalogues in PDF-format

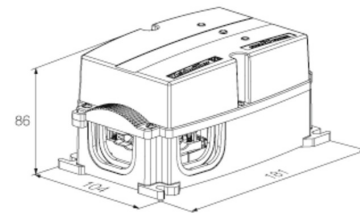
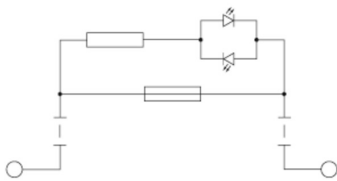
FP BOX FUSE DC

Weidmüller Interface GmbH & Co. KG
Klingenbergstraße 26
D-32758 Detmold
Germany

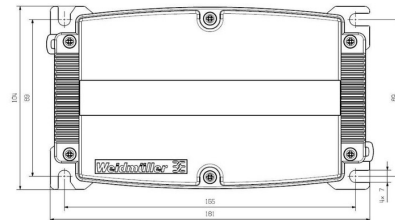
www.weidmueller.com

Zeichnungen

Bohrlochplan



Bohrlochplan



FP BOX FUSE DC

Weidmüller Interface GmbH & Co. KG
Klingenbergstraße 26
D-32758 Detmold
Germany

www.weidmueller.com

Zubehör

Kunststoff-Kontermuttern, grau



Neben Kabelverschraubungen für die unterschiedlichsten Anwendungen, wird das Produktportfolio durch Verschlussstopfen, Druckausgleichselemente, Adaptoren und das dazugehörige Zubehör an Gegenmutter, Dichtringen, Flachscheiben und Erdungsringen abgerundet.

Allgemeine Bestelldaten

Typ	SKMU M20 - K GR	Ausführung
Best.-Nr.	1772460000	SKMU PA (Kunststoffgegenmutter), Gegenmutter, M 20, 6 mm,
GTIN (EAN)	4032248130207	Polyamid 6 (PA6 - GF30)
VPE	100 Stück	

Dichtungen



Mit intelligenten Verdrahtungslösungen können Sie wertvolle Zeit- und damit Kosten sparen.
Der FieldPower®-Systembaukasten enthält für jede Verdrahtungsaufgabe die passende Lösung.
Klappbare Dichtungen für den Einsatz vorkonfektionierter Leitungen
Dichtungen mit M16- und M20-Anschlussgewinde verfügbar Integration von Befehls- und Meldegeräten in die Dichtung möglich

Allgemeine Bestelldaten

Typ	DG D0 PT6	Ausführung
Best.-Nr.	4323240000	Field Power® Dichtung, Blinddichtung, IP65, mit zugehörigem Gehäuse, EPDM
GTIN (EAN)	4032248641246	
VPE	10 Stück	
Typ	RKDG D9 PT6	Ausführung
Best.-Nr.	4329610000	Field Power® Dichtung, Klappbare Dichtung, IP65 mit zugehörigem Gehäuse, IP65, mit zugehörigem Gehäuse, EPDM, 7 mm², 9 mm²
GTIN (EAN)	4032248668687	
VPE	10 Stück	
Typ	DG M20 PT6	Ausführung
Best.-Nr.	2545550000	Field Power® Dichtung, Dichtung mit Anschlussgewinde, IP65, mit zugehörigem Gehäuse, EPDM
GTIN (EAN)	4050118555530	
VPE	1 Stück	
Typ	RKDG D11 PT6	Ausführung
Best.-Nr.	4323210000	Field Power® Dichtung, Klappbare Dichtung, IP65 mit zugehörigem Gehäuse, IP65, mit zugehörigem Gehäuse, EPDM, 9 mm², 11 mm²
GTIN (EAN)	4032248641215	
VPE	10 Stück	
Typ	RKDG D17 PT6	Ausführung
Best.-Nr.	4324010000	Field Power® Dichtung, Klappbare Dichtung, IP65 mit zugehörigem Gehäuse, IP65, mit zugehörigem Gehäuse, EPDM, 15 mm², 17 mm²
GTIN (EAN)	4032248641284	
VPE	10 Stück	

FP BOX FUSE DC

Weidmüller Interface GmbH & Co. KG

Klingenbergstraße 26

D-32758 Detmold

Germany

www.weidmueller.com

Zubehör

Typ	RKDG D15 PT6	Ausführung
Best.-Nr.	4323220000	Field Power® Dichtung, Klappbare Dichtung, IP65 mit zugehörigem
GTIN (EAN)	4032248641222	Gehäuse, IP65, mit zugehörigem Gehäuse, EPDM, 13 mm², 15 mm²
VPE	10 Stück	
Typ	RKDG D13 PT6	Ausführung
Best.-Nr.	4323230000	Field Power® Dichtung, Klappbare Dichtung, IP65 mit zugehörigem
GTIN (EAN)	4032248641239	Gehäuse, IP65, mit zugehörigem Gehäuse, EPDM, 11 mm², 13 mm²
VPE	10 Stück	
Typ	DG M16 PT6	Ausführung
Best.-Nr.	2545540000	Field Power® Dichtung, Dichtung mit Anschlussgewinde, IP65, mit
GTIN (EAN)	4050118555523	zugehörigem Gehäuse, EPDM
VPE	1 Stück	
Typ	RKDG 2XD8.5 WG PT6	Ausführung
Best.-Nr.	1114530000	Field Power® Dichtung, Dichtung, IP54, mit zugehörigem Gehäuse,
GTIN (EAN)	4032248892624	EPDM, 8.5 mm², 10.5 mm²
VPE	10 Stück	

Bits E6,3 - Innensechsrund TX



Die Weidmüller Bits sind Standard-Bits, die durch hohe Qualität, große Auswahl und ihr Leistungsvermögen überzeugen. Weidmüller gewährleistet durch prozessorgesteuerte Härteverfahren eine gleichbleibend hohe Produktqualität.

Der hochwertige Ausgangswerkstoff ermöglicht Drehmomentwerte, die weit über jenen liegen, die in den relevanten DIN-Normen vorgegeben sind:

- DIN 5261 für PH/PZ-Bits
- DIN 5263 für Schlitz-Bits
- Camcar-Norm für Innensechsrund TX-Bits

Das bedeutet eine lange Lebensdauer bei hohen Drehmomenten und damit ideale Voraussetzungen für Standard-Arbeiten.

Produktnutzen:

- Geeignet für alle Schraubfälle. Dank günstiger Härtewerte von 59-61 HRC sowohl für Hand- als auch für Maschinenbetrieb geeignet
- Gute Verschleißfestigkeit und damit hohe Lebensdauer
- Optimaler Passsitz in DIN-Schrauben für geringen Verschleiß und optimale Drehmoment-Übertragung
- Fertigung auf Basis professioneller Qualitätskriterien nach gültigen ISO-Normen mit gleichbleibend hoher Produktqualität

Allgemeine Bestelldaten

Typ	BIT E6,3 T20 X 70	Ausführung
Best.-Nr.	2749010000	Schraubendrehereinsatz
GTIN (EAN)	4050118895308	
VPE	5 Stück	

FP BOX FUSE DC

Weidmüller Interface GmbH & Co. KG
Klingenbergstraße 26
D-32758 Detmold
Germany

www.weidmueller.com

Zubehör

Adapter



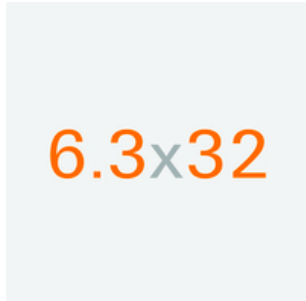
HQ Adapter für FieldPower®

Werkzeuglos montierbar wie eine FieldPower
Leitungsdichtung
Passend zu den Steckverbinder-Einsätzen HQ 4/2 und
HQ 8 und HQ 17
Optional mit abschließbarem Schutzdeckel (gegen
Wiedereinschalten sichern nach EN 60204-1)

Allgemeine Bestelldaten

Typ	BG ARGH HQP ALU PT6 CS	Ausführung
Best.-Nr.	1532210000	Adapter, Field Power® Dichtung, HQ-Adapter, IP65, mit zugehörigem
GTIN (EAN)	4050118337600	Gehäuse, Polycarbonat, glasfaserverstärkt, Verriegelbar: Ja
VPE	1 Stück	
Typ	BG ARGH HQP ALU PT6	Ausführung
Best.-Nr.	1532200000	Adapter, Field Power® Dichtung, HQ-Adapter, IP65, mit zugehörigem
GTIN (EAN)	4050118337433	Gehäuse, Polycarbonat, glasfaserverstärkt, Verriegelbar: Nein
VPE	1 Stück	

6.3x32



Für den Schutz vor Überstrom bieten wir
Geräteschutzsicherungen (Feinsicherungen) mit den
Abmaßen 6.3x32 mm in den Größen von 500 mA bis
12,5 A an.

Allgemeine Bestelldaten

Typ	GZ 12.5A/F	Ausführung
Best.-Nr.	1460650000	Feinsicherung, flink, 12.5 A, G-Si. 6,3 x 32
GTIN (EAN)	4050118266627	
VPE	10 Stück	
Typ	GZ 5.0A/F	Ausführung
Best.-Nr.	1460620000	Feinsicherung, flink, 5 A, G-Si. 6,3 x 32
GTIN (EAN)	4050118266610	
VPE	10 Stück	
Typ	GZ 1.0A/F	Ausführung
Best.-Nr.	1460590000	Feinsicherung, flink, 1 A, G-Si. 6,3 x 32
GTIN (EAN)	4050118266634	
VPE	10 Stück	
Typ	GZ 10.0A/F	Ausführung
Best.-Nr.	1460640000	Feinsicherung, flink, 10 A, G-Si. 6,3 x 32
GTIN (EAN)	4050118266801	
VPE	10 Stück	

FP BOX FUSE DC

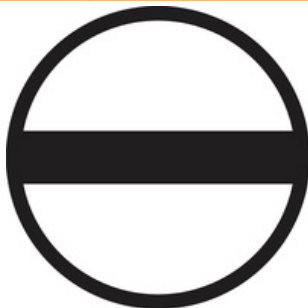
Weidmüller Interface GmbH & Co. KG
Klingenbergstraße 26
D-32758 Detmold
Germany

www.weidmueller.com

Zubehör

Typ	GZ 2.0A/F	Ausführung
Best.-Nr.	1460600000	Feinsicherung, flink, 2 A, G-Si. 6,3 x 32
GTIN (EAN)	4050118266719	
VPE	10 Stück	
Typ	GZ 7.0A/F	Ausführung
Best.-Nr.	1460630000	Feinsicherung, flink, 7 A, G-Si. 6,3 x 32
GTIN (EAN)	4050118266726	
VPE	10 Stück	
Typ	GZ 0.5A/F	Ausführung
Best.-Nr.	1460580000	Feinsicherung, flink, 0.5 A, G-Si. 6,3 x 32
GTIN (EAN)	4050118266603	
VPE	10 Stück	
Typ	GZ 3.0A/F	Ausführung
Best.-Nr.	1460610000	Feinsicherung, flink, 3 A, G-Si. 6,3 x 32
GTIN (EAN)	4050118266702	
VPE	10 Stück	

Schlitz-Schraubendreher



Schlitz-Schraubendreher mit Rundklinge, SD DIN 5265, ISO 2380/2, Abtrieb nach DIN 5264, ISO 2380/1, Spitze Chrom Top, SoftFinish-Griff

Allgemeine Bestelldaten

Typ	SDS 0.6X3.5X100	Ausführung
Best.-Nr.	2749340000	Schraubendreher, Klingenbreite (B): 3.5 mm, Klingenlänge: 100 mm,
GTIN (EAN)	4050118895568	Klingenstärke (A): 0.6 mm
VPE	1 Stück	
Typ	SDS 0.5X3.0X80	Ausführung
Best.-Nr.	2749330000	Schraubendreher, Klingenbreite (B): 3 mm, Klingenlänge: 80 mm,
GTIN (EAN)	4050118895551	Klingenstärke (A): 0.5 mm
VPE	1 Stück	

FP BOX FUSE DC

Weidmüller Interface GmbH & Co. KG
Klingenbergstraße 26
D-32758 Detmold
Germany

www.weidmueller.com

Zubehör

Werkzeuge

Abmantelwerkzeuge für PVC-isolierte Kabel



Allgemeine Bestelldaten

Typ	AM 16	Ausführung
Best.-Nr.	9204190000	Werkzeuge, Abmantelwerkzeug
GTIN (EAN)	4032248608133	
VPE	1 Stück	
Typ	AM 25	Ausführung
Best.-Nr.	9001540000	Werkzeuge, Abmantelwerkzeug
GTIN (EAN)	4008190138271	
VPE	1 Stück	

DMS PRO



Weidmüller Drehmomentschrauber sind ergonomisch geformt und daher ideale Einhand-Werkzeuge. Sie gewährleisten ein ermüdungsfreies Arbeiten in allen Montagerichtungen. Außerdem verfügen sie über eine automatische Drehmomentbegrenzung und hohe Wiederholgenauigkeit.

Allgemeine Bestelldaten

Typ	DMS PRO	Ausführung
Best.-Nr.	1479120000	Schraubwerkzeug
GTIN (EAN)	4050118287011	
VPE	1 Stück	

FP BOX FUSE DC

Weidmüller Interface GmbH & Co. KG
Klingenbergstraße 26
D-32758 Detmold
Germany

www.weidmueller.com

Zubehör

IP68-Ausführung



Ergänzend zu dem umfangreichen Sortiment an Gehäusen, bietet Weidmüller eine Vielfalt an Kabelverschraubungen für unterschiedlichste Anwendungszwecke an.

Die Kabelverschraubungen aus Messing, Kunststoff und Edelstahl erfüllen passend zu jedem Industriegehäusen die unterschiedlichsten IP Schutzklassen.

Je nach Verschraubungsreihe und Anwendungsgebiet sind die Kabelverschraubungen nach VDE, UL, UR, cULus, DNV GL oder EN 45545 zugelassen und geprüft.

Allgemeine Bestelldaten

Typ	VG M20 - K 68	Ausführung
Best.-Nr.	2811470000	VG K (Standard Kunststoff Kabelverschraubung), Kabelverschraubung,
GTIN (EAN)	4064675292227	gerade, M 20, 10 mm, OD min. 10 - OD max. 14 mm, IP54, IP66,
VPE	50 Stück	IP67, IP68 - 5 bar (30 min.), Polyamid 6
Typ	VG M20-1/K68	Ausführung
Best.-Nr.	1772300000	VG K (Standard Kunststoff Kabelverschraubung), Kabelverschraubung,
GTIN (EAN)	4032248129966	gerade, M 20, 10 mm, OD min. 6 - OD max. 12 mm, IP54, IP66, IP67,
VPE	50 Stück	IP68 - 5 bar (30 min.), Polyamid 6