

**KLIPPON POK2 M20ACSS EX****Weidmüller Interface GmbH & Co. KG**

Klingenbergstraße 26

D-32758 Detmold

Germany

[www.weidmueller.com](http://www.weidmueller.com)

Różne typy skrzynek instalacyjnych dostępne są w celu zapewnienia transferu sygnałów / zasilania elektrycznego lub rozdzielania w strefach zagrożenia wybuchem. Skrzynki zaciskowe to wyposażenie iskrobezpieczne, atestowane do eksploatacji w strefach Ex

typu 0, 1, 2 oraz 20, 21, 22. Są one certyfikowane zgodnie z najnowszymi, międzynarodowymi standardami Ex e, Ex ia oraz Ex tb. Możliwość zastosowania specjalnej konfiguracji klienta oznacza gwarancję uzyskania optymalnego rozwiązania do dowolnej aplikacji. Skorzystaj z funkcji przeglądu produktów w celu odśledzenia optymalnego rozwiązania! Stwórz system składający się z obudowy wyposażonej lub nie wyposażonej w gwintowane otwory, odpowiedniej szyny montażowej lub wstępnie uzbrojonych terminali taśmowych. Przedstawione konfiguracje stanowią tylko mały fragment naszej oferty. Z przyjemnością stworzymy dla indywidualną konfigurację dla każdego klienta.

**Właściwości:**

- Wiele wersji zapewnia spełnienie wymagań klientów
- Wiele międzynarodowych atestów, takich jak IECEx oraz ATEX
- Podwyższona jakość dzięki zastosowaniu sprawdzonych, bazowych elementów serii®.

**Ogólne dane zamówieniowe**

Wykonanie	Skrzynka zaciskowa, ATEX II 2GD T85°C Ex e II T6, KLIPPON POK 081106 EX, KL SET 10A4 S, otwory wiercone strona A: 2 x M20x1.5, otwory wiercone strona B: 2 x M20x1.5
Nr zam.	<a href="#">8000004225</a>
Typ	KLIPPON POK2 M20ACSS EX
GTIN (EAN)	4032248986095
Ilość	1 Szt.
produkt referencyjny	<a href="#">1306010000</a>

## KLIPPON POK2 M20ACSS EX

Weidmüller Interface GmbH &amp; Co. KG

Klingenbergstraße 26

D-32758 Detmold

Germany

www.weidmueller.com

## Dane techniczne

## Wymiary i ciężary

Głębokość	75 mm	Głębokość (cale)	2,953 inch
Wysokość	56 mm	Wysokość (cale)	2,205 inch
Szerokość	110 mm	Szerokość (cale)	4,331 inch
Masa netto	555 g		

## Numery certyfikatów obudowy

Nr certyfikatu, skrzynka zaciskowa (ATEX)	IBExU13ATEX1004 X	Nr certyfikatu, skrzynka zaciskowa (IE-CEX)	IECEX IBE 13.0004X
---	-------------------	---	--------------------

## obudowy

otwory wiercone strona A	2 x M20x1.5	otwory wiercone strona B	2 x M20x1.5
tworzywo	poliester wzmacniany włóknem szklanym		

## Klasyfikacje

ETIM 6.0	EC002503	ETIM 7.0	EC002503
ETIM 8.0	EC002503	ETIM 9.0	EC002503
ECLASS 9.0	27-18-05-02	ECLASS 9.1	27-18-05-90
ECLASS 10.0	27-18-05-02	ECLASS 11.0	27-18-05-02
ECLASS 12.0	27-18-05-02	ECLASS 13.0	27-18-05-02

## Zgodność produktu z wymogami środowiska naturalnego

REACH SVHC	Lead 7439-92-1
SCIP	c0b142f1-4049-4b95-bbc3-9959a2d3b09c

## Pobieranie

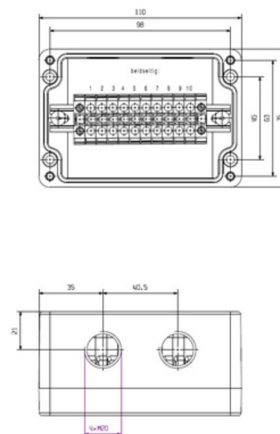
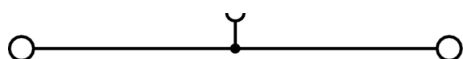
Dopuszczenie/Certyfikat/Deklaracja zgodności	<a href="#">IECEXIBE13.0004X</a> <a href="#">IBEXU13ATEX1004X</a> <a href="#">EU Declaration of Conformity - Klippon POK Terminal Box - DoC DE PS270X 160308 003ISS03</a>
Dokumentacja użytkownika	<a href="#">INSTR POK EQUIP</a>
Katalogi	<a href="#">Catalogues in PDF-format</a>
Broszury	

**KLIPPON POK2 M20ACSS EX**

**Weidmüller Interface GmbH & Co. KG**  
Klingenbergstraße 26  
D-32758 Detmold  
Germany

[www.weidmueller.com](http://www.weidmueller.com)

**Rysunki**



## KLIPPON POK2 M20ACSS EX

Weidmüller Interface GmbH &amp; Co. KG

Klingenbergstraße 26

D-32758 Detmold

Germany

www.weidmueller.com

## Akcesoria

## Metryczny



Dławnice kablowe typu A2L są odpowiednie do kabli niebrojonych, zapewniają ognioszczelność Ex d oraz podwyższony stopień ochrony przeciwwybuchowej Ex e.

## Ogólne dane zamówieniowe

Typ	A2L/16/M16-WM	Wykonanie
Nr zam.	<a href="#">1186880000</a>	A2L (nieuzbrojona dławnica kablowa Ex e/d Klippon), Dławnica
GTIN (EAN)	4050118074345	kablowa, proste, M 16 x 1,5, 16 mm, OD min. 4.5 - OD max. 8.7 mm,
Ilość	24 Szt.	mosiądz, niklowany

## Mosiężne zaślepki, łeb VP HEX Ex e/d



Zaślepki serii VP umożliwiają wypełnienie nieużywanych przepustów w sprężenie Ex przy zachowaniu ognioszczelności Ex d, podwyższonej ochrony przeciwwybuchowej Ex e oraz stopnia ochrony IP66/67/68.

## Ogólne dane zamówieniowe

Typ	VP-HEX M16-EX W	Wykonanie
Nr zam.	<a href="#">1218940000</a>	VP-HEX (zaślepka Klippon Ex z łbem sześciokątnym), Korek, proste, M
GTIN (EAN)	4050118075564	16 x 1,5, 16 mm, mosiądz, niklowany
Ilość	24 Szt.	

## KLIPPON POK2 M20ACSS EX

Weidmüller Interface GmbH &amp; Co. KG

Klingenbergstraße 26

D-32758 Detmold

Germany

www.weidmueller.com

## Akcesoria

## Uszczelnienie silikonowe, -60 °C - +70 °C



Dławnice kablowe z poliamidu, które nadają się do stosowania w strefach zagrożenia wybuchem Ex e (zwiększone bezpieczeństwo) oraz Ex i (bezpieczeństwo własne).

Firma Weidmüller oferuje szeroką gamę produktów, w tym dławnic kablowych, które są zgodne z wymaganiami norm, a ponadto wyróżniają się zwiększoną odpornością na uderzenia o energii do 4/7 J oraz mogą być użytkowane bez ograniczeń w zakresie temperatur do -60°C. Dławnice zostały poddane badaniom wg aktualnej normy EN 60079-0, a ponadto posiadają certyfikaty ATEX oraz IECEx.

## Ogólne dane zamówieniowe

Typ	VG M20 EXE 11-14 SI7J G4	Wykonanie
Nr zam.	<a href="#">2722120000</a>	VG Exe 7J (dławnica kablowa z tworzywa sztucznego Ex 7J Exe),
GTIN (EAN)	4050118821352	Dławnica kablowa, proste, M 20, 10 mm, OD min. 11 - OD max. 14
Ilość	50 Szt.	mm, IP54, IP66, IP67, IP68 - 5 bar (30 min.), poliamid 6

Typ	VG M20 EXE 7-13 SI7J G4	Wykonanie
Nr zam.	<a href="#">2722110000</a>	VG Exe 7J (dławnica kablowa z tworzywa sztucznego Ex 7J Exe),
GTIN (EAN)	4050118821345	Dławnica kablowa, proste, M 20, 10 mm, OD min. 7 - OD max. 13
Ilość	50 Szt.	mm, IP54, IP66, IP67, IP68 - 5 bar (30 min.), poliamid 6

## Gwint zewnętrzny M20



Adaptory serii ADAP umożliwiają elastyczne i uniwersalne wypełnianie nieużywanych przepustów w sprzęcie Ex przy zachowaniu ognioszczelności Ex d, podwyższonej ochrony przeciwwybuchowej Ex e oraz stopnia ochrony IP66/67/68.

## Ogólne dane zamówieniowe

Typ	ADAP M20-M16-W	Wykonanie
Nr zam.	<a href="#">1262740000</a>	ADAP (adapter Klippon Ex), Adapter, proste, M 20 ,M 16, mosiądz,
GTIN (EAN)	4050118088625	niklowany
Ilość	24 Szt.	

## KLIPPON POK2 M20ACSS EX

Weidmüller Interface GmbH &amp; Co. KG

Klingenbergstraße 26

D-32758 Detmold

Germany

www.weidmueller.com

## Akcesoria

## Zaślepki z tworzywa sztucznego - Ex e/i 7 Dżuli



Oprócz dławnic kablowych o szerokim zakresie zastosowań, portfolio produktów uzupełniają wtyczki, kompensatory nacisku, adaptery i odpowiednie akcesoria, takie jak nakrętki zabezpieczające, pierścienie uszczelniające, podkładki płaskie i pierścienie uziemiające.

## Ogólne dane zamówieniowe

Typ	VP M20 EX SI 7J	Wykonanie
Nr zam.	<a href="#">2066730000</a>	VPK EX 7J (wtyk zaślepiający Ex, z tworzywa sztucznego, 7J), Korek,
GTIN (EAN)	4050118415346	zamknięte, M 20, 11 mm, IP54, IP66, IP67, IP68 - 5 bar (30 min.),
Ilość	100 Szt.	poliamid 6