

ACT20P-UI-2RCO-DC-S**Weidmüller Interface GmbH & Co. KG**

Klingenbergstraße 26

D-32758 Detmold

Germany

www.weidmueller.com

Product image**ACT20P: A rugalmas megoldás**

- Precíz és rendkívül praktikus jelátalakítók
- A kioldókarok megkönnyítik a kezelést

Általános rendelési adatok

Verzió	Határérték-felügyelet, Input : universal U, I, R, S, Output : 2 x relays, Input: temperature, R, U, I, Relékimenet, 24 V DC power supply
Rendelési szám	7940045760
Típus	ACT20P-UI-2RCO-DC-S
GTIN (EAN)	4050118278507
Qty.	1 Stück

ACT20P-UI-2RCO-DC-S

Weidmüller Interface GmbH & Co. KG

Klingenbergstraße 26

D-32758 Detmold

Germany

www.weidmueller.com

Műszaki adatok

Méretek és tömegek

Mélység	113,6 mm	Mélység (coll)	4,472 inch
Magasság	119,2 mm	Magasság (coll)	4,693 inch
Szélesség	22,5 mm	Szélesség (coll)	0,886 inch
Nettó tömeg	224 g		

Hőmérsékletek

Tárolási hőmérséklet	-20 °C...70 °C	Üzemi hőmérséklet	-20 °C...65 °C
Páratartalom üzemi hőmérsékleten	0...95% (páralecsapódás nem megengedett)	Páratartalom	10... 90 % páralecsapódás nem megengedett

Meghibásodási valószínűség

SIL az IEC 61508 szerint	Egyik sem	MTBF	180 a
--------------------------	-----------	------	-------

Bemenet

Az érzékelőkábel ellenállásának hatása	5 Ω @ RTD- Kabel	Bemenetek száma	1
Bemeneti ellenállás, feszültség	2 MΩ, > 10 MΩ	Bemeneti ellenállás, áram	40 Ω
Bemeneti feszültség	Konfigurálható, ±150 mV DC, ± 600mV DC, ±30 V DC, ±300 V DC	Bemenő áram	Konfigurálható, ± 25 mA DC, ±5 A DC
Ellenállás		Hőmérséklet bemeneti tartomány	B: +100...+1820 °C, E: -270...+1000 °C, J: (-210...+1200 °C), K: -270...+1372 °C, L: +100...+900 °C, N: (-180...+1300 °C), R: -50...+1768 °C, S: -50...+1768 °C, T: -270...+400 °C, U: -200...+600 °C
	0...10 kΩ, 0...12 kΩ, 0...15 kΩ	Potenciométer	1.2...500 kΩ
Kábelhossz-kompenzáció	<±0,002 Ω a vezeték-ellenállás 1 Ω értékére	Szenzor tápellátás	0,1 mA / 0,05 mA (a mérési tartománytól függően) RTD kábelnél, 24 V (@ 4-20 mA hurok)
Szenzor	RTD (2,3-wire): Pt100, Pt200, Pt1000, Ni120, Cu10, Thermocouples: B, E, J, K, L, N, R, S, T, U		

Kimenet

Kimenetek száma	2
-----------------	---

ACT20P-UI-2RCO-DC-S

Weidmüller Interface GmbH & Co. KG

Klingenbergstraße 26

D-32758 Detmold

Germany

www.weidmueller.com

Műszaki adatok

Általános adatok

Galvanikus leválasztás	4 utas leválasztó, Bemenet és tápellátás / 1. riasztás / 2. riasztás, igen, bemenet / kimenet / áramellátás között	Hidegpont kompenzáció hiba	$\pm 2,0^{\circ}\text{C}$ @ -20°C – 70°C
Hosszú idejű elállítódás	0,1 % / 10.000 h	Hőmérséklet együttható	$< 0,02^{\circ}\text{C}$ / $^{\circ}\text{C}$ mérési tartományban, 350 ppm/K
Ismétlési pontosság	\pm a mérési tartomány felső határértékének 0,05 %-a	Konfiguráció	FDT/DTM szoftverrel, vagy 7 szegmenses kijelzővel, gombokkal és forgó érzékelővel magán a készüléken, 8978580000 CBX200 USB konfigurációs adaptert igényel
Lépés válaszüideje	450 ms	Pontosság	$< 0,1$ % a mérési tartományra vonatkoztatva
Potenciálbetáplálás	9...60 V DC	Sín	TS 35
Áramfelvétel	$\leq 3,5$ W, < 2 W		

Szigetelések koordinálása

EMC szabványok	EN 61326-1	Galvanikus leválasztás	4 utas leválasztó, Bemenet és tápellátás / 1. riasztás / 2. riasztás, igen, bemenet / kimenet / áramellátás között
Lökőfeszültség	4 kV (1,2/50 μs)	Névleges feszültség	300 V _{eff}
Szennyezés súlyossága	2	Szigetelési feszültség	4 kV (bemenet / kimenet)
Túlfeszültség kategória	III	Vizsgálati feszültség	0,3 kV

Kimenet (Digitális)

Digitális kimenetek száma	2	Max. kapcsolási feszültség, AC	250 V
Max. kapcsolási feszültség, DC	110 V	Max. kapcsolási frekvencia	20 Hz
Névleges kapcsolási áram	200mA @ 110Vdc, 6A @ 24Vdc / 240Vac	Riasztási funkció	configurable, Top and bottom limit values, window range, Riasztás késleltetés: 0...99 s, Hiszterézis állítható, auto / manual reset
Típus	2 váltóérintkező, normal / inverse adjustment, 20 Hz kapcsolási frekvencia		

Csatlakozási adatok

Csatlakozás típusa	Csavaros csatlakozás	Meghúzási nyomaték, min.	0,4 Nm
Meghúzási nyomaték, max.	0,6 Nm	Rögzítési tartomány, névleges csatlakozás	2,5 mm ²
Rögzítési tartomány, névleges csatlakozás, min.	0,5 mm ²	Rögzítési tartomány, névleges csatlakozás, max.	2,5 mm ²
Vezeték csatlakozási keresztmetszet AWG, min.	AWG 26	Vezeték csatlakozási keresztmetszet AWG, max.	AWG 12

ACT20P-UI-2RCO-DC-S

Weidmüller Interface GmbH & Co. KG
Klingenbergstraße 26
D-32758 Detmold
Germany

www.weidmueller.com

Műszaki adatok

Besorolások

ETIM 6.0	EC002654	ETIM 7.0	EC002654
ETIM 8.0	EC002654	ETIM 9.0	EC002654
ECLASS 9.0	27-21-01-22	ECLASS 9,1	27-21-01-22
ECLASS 10.0	27-21-01-22	ECLASS 11.0	27-21-01-22
ECLASS 12.0	27-21-01-22	ECLASS 13.0	27-21-01-22

Termékek környezetvédelmi megfelelése

REACH SVHC	Lead 7439-92-1
SCIP	2f6dd957-421a-46db-a0c2-cf1609156924

Fontos megjegyzés

Termékinformáció	<p>Az ACT20P-UI-2RCO-XX-x család tagjai rögzítik az áram-, feszültség-, potenciométer- és hőmérséklet-érzékelők jeleit (mA, A, mV, V, potenciométer, RTD és TC). Két független relékimenetük riasztást ad, ha a szintek túllépik az előre beállított határértékeket.</p> <p>Tulajdonságok</p> <ul style="list-style-type: none">• Diagnosztika konfigurálása a „WI-Manager” FDT/DTM szoftverrel.• A készülék manuális konfigurálását a LED-kijelzőn, a gombokkal és forgatható kódkapcsolókkal lehet végezni.• A kétcsatornás kioldó erősítő különböző riasztási funkciókat tesz lehetővé: ablakriasztás, riasztási késleltetés, vezetékszakadás érzékelése, hiszterézis és felső/alsó határérték-riasztás.• Az RTD, TC, potenciométer, feszültség és áram aktív vagy passzív jelbemenetei galvanikusan teljesen elválasztottak.• Távoli diagnózis: hibák (pl. kábelszakadás) jelentése állapotrelével.• Üzemállapot és reléállapot kijelzése az előlap LED-jeivel.• 4 utas galvanikus leválasztás a bemenet, kimenet és tápellátás között.
------------------	---

Tanúsítványok

Jóváhagyások



Approvals	CULUS;
ROHS	Megfelel

Letöltések

Approval/Certificate/Document of Conformity	Application notes – UL Certification Declaration of Conformity
Engineering Data	CAD data – STEP
Software	WI-Manager, DTM-Library for online installation Release notes for Weidmueller FDT-DTM Software version
User Documentation	instruction sheet 20210120 Security Advisory - WI-Manager affected by MundM Software fdtCONTAINER vulnerability
Katalógusok	Catalogues in PDF-format
Kiadványok	

ACT20P-UI-2RCO-DC-S

Weidmüller Interface GmbH & Co. KG
Klingenbergstraße 26
D-32758 Detmold
Germany

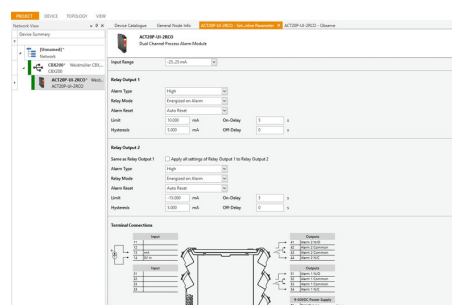
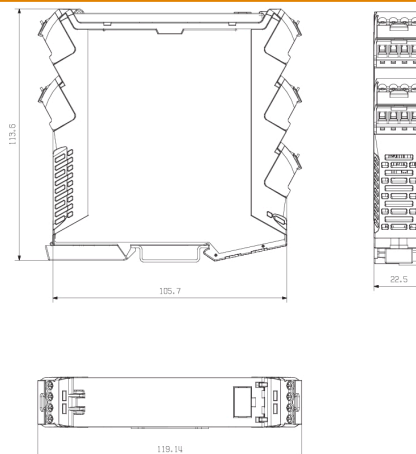
www.weidmueller.com

Rajzok

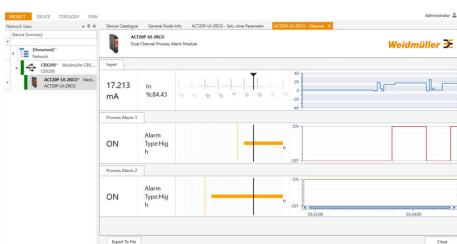
Méretrajz



Removable terminals



screenshot of configuration with FDT2 / DTM software



ACT20P-UI-2RCO-DC-S

Weidmüller Interface GmbH & Co. KG

Klingenbergstraße 26

D-32758 Detmold

Germany

www.weidmueller.com

Tartozékok

Üres



Az ESG a bevált és tesztelt MultiCard formátumú jelölő számos ismert elektromos készülékhez. Az eredmény egy kiváló minőségű, kontrasztos készülékjelölő.

A Siemens, az ABB, a Beckhoff és számos más gyártó készülékeihez különböző típusok kaphatók.

Az előnyök áttekintése:

- általános célú címkék; öntapadós vagy felpattintható címkék, típustól függően,
- illesztett készülékekhez, pl. kismegszakítókhoz címkésínre pattintható ESG jelölőket szállítunk.
- Egyedi lézer-minőségű nyomtatás a műszaki jellemzőknek megfelelően

Egyedi nyomtatáshoz: Kérjük, küldje el az M-Print PRO vagy M-Print PRO Online (telepítés nélkül) jelölőszoftverünk fájlját a címkézési előírásokkal.

Általános rendelési adatok

Típus	ESG 6.6/20 BHZ 5.00/04	Verzió
Rendelési szám	1082540000	ESG, Készülékjelölők x 20 mm, PA 66, Szín: fehér
GTIN (EAN)	4032248845439	
Qty.	200 Stück	

Konfiguráló interfészek



Általános rendelési adatok

Típus	CBX200 USB
Rendelési szám	8978580000
GTIN (EAN)	4032248813759
Qty.	1 Stück

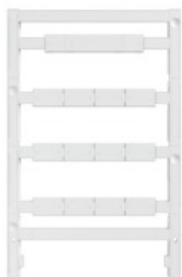
ACT20P-UI-2RCO-DC-S

Weidmüller Interface GmbH & Co. KG
Klingenbergstraße 26
D-32758 Detmold
Germany

www.weidmueller.com

Tartozékok

Üres



Az ESG a bevált és tesztelt MultiCard formátumú jelölő számos ismert elektromos készülékhez. Az eredmény egy kiváló minőségű, kontrasztos készülékjelölő.

A Siemens, az ABB, a Beckhoff és számos más gyártó készülékeihez különböző típusok kaphatók.

Az előnyök áttekintése:

- általános célú címkék; öntapadós vagy felpattintható címkék, típustól függően,
- illesztett készülékekhez, pl. kismegszakítókhoz címkésínre pattintható ESG jelölőket szállítunk.
- Egyedi lézer-minőségű nyomtatás a műszaki jellemzőknek megfelelően

Egyedi nyomtatáshoz: Kérjük, küldje el az M-Print PRO vagy M-Print PRO Online (telepítés nélkül) jelölőszoftverünk fájlját a címkézési előírásokkal.

Általános rendelési adatok

Típus	ESG 8/13.5/43.3 SAI AU	Verzió
Rendelési szám	1912130000	ESG, Készülékjelölők x 13.5 mm, PA 66, Szín: Áttetsző
GTIN (EAN)	4032248541164	
Qty.	5 Stück	

ACT20P-UI-2RCO-DC-S

Weidmüller Interface GmbH & Co. KG

Klingenbergstraße 26

D-32758 Detmold

Germany

www.weidmueller.com

Rajzok

