

## SCM 2CO P

**Weidmüller Interface GmbH & Co. KG**

Klingenbergstraße 26

D-32758 Detmold

Germany

[www.weidmueller.com](http://www.weidmueller.com)

### Obrázek výrobku



Reléové zásuvky pro relé D-SERIES DRM

- 2 a 4 CO kontakty
- Šroubové připojení a připojení PUSH IN
- Standardní a nízké

### Všeobecné objednací údaje

Verze	D-SERIES DRM, Reléová patice, Počet kontaktů: 2, CO contact, Trvalý proud: 12 A, PUSH IN
Objednací číslo	<a href="#">7760056362</a>
Typ	SCM 2CO P
GTIN (EAN)	6944169772269
Množství	10 ks

## SCM 2CO P

Weidmüller Interface GmbH &amp; Co. KG

Klingenbergstraße 26

D-32758 Detmold

Germany

www.weidmueller.com

## Technické údaje

## Rozměry a hmotnosti

Hloubka	42,7 mm	Hloubka (v palcích)	1,681 inch
Výška	101,8 mm	Výška (v palcích)	4,008 inch
Šířka	30,6 mm	Šířka (v palcích)	1,205 inch
Čistá hmotnost	64,7 g		

## Teploty

Skladovací teplota	-40 °C...85 °C	Provozní teplota	-40 °C...55 °C
Vlhkost	5–85 %, bez kondenzace		

## Jmenovité údaje UL

Č. osvědčení (cURus)	E355547
----------------------	---------

## Strana zátěže

Rated switching voltage	250 V AC	Trvalý proud	12 A
Max. spínací napětí, AC	250 V	Typ kontaktu	2 CO contact

## Obecné údaje

Lišta	TS 35	
Barevný	černá	
Komponent s klasifikací hořlavosti UL 94	Komponent	Příchytka
	Klasifikace hořlavosti UL 94	HB
	Komponent	Montážní podstavec
	Klasifikace hořlavosti UL 94	HB
	Komponent	Posunovač
	Klasifikace hořlavosti UL 94	HB
	Komponent	Kryt
	Klasifikace hořlavosti UL 94	V-2

## Koordinace izolace

Jmenovité napětí	300 V	Závažnost znečištění	2
Kategorie rázového napětí	III	Skupina izolačního materiálu	IIIb
Uvolnění a povrchové vzdálenosti, kontrolní strana - strana zátěže	≥ 3 mm	Dielektrická pevnost, kontrolní strana - strana zátěže	4 kV <sub>eff</sub> / 1 min
Dielektrická pevnost sousedních kontaktů	2,5 kV <sub>eff</sub> / 1 min.	Dielektrická pevnost otevřeného kontaktu	2,5 kV <sub>eff</sub> / 1 min.
Impulzní výdržné napětí u okolních kontaktů	4,8 kV (1,2/50 μs)	Stupeň krytí	IP20

## Další detaily o certifikacích / normách

Č. osvědčení (cURus)	E355547
----------------------	---------

## SCM 2CO P

Weidmüller Interface GmbH &amp; Co. KG

Klingenbergstraße 26

D-32758 Detmold

Germany

www.weidmueller.com

## Technické údaje

## Data připojení

Metoda připojení vodiče	PUSH IN	Délka odizolování, jmenovité připojení	10 mm
Rozsah sevření, jmenovité připojení	1,5 mm <sup>2</sup>	Upínací rozsah, min.	0,14 mm <sup>2</sup>
Upínací rozsah, max.	1,5 mm <sup>2</sup>	Průřez propojení AWG, min.	AWG 26
Průřez propojení AWG, max.	AWG 16	Průřez vodiče, pevný, min.	0,14 mm <sup>2</sup>
Průřez vodiče, pevný, max.	1,5 mm <sup>2</sup>	Průřez připojení vodičů, jemně stáčené, min.	0,14 mm <sup>2</sup>
Průřez připojení vodičů, jemně stáčené, max.	1,5 mm <sup>2</sup>	Průřez připojení vodiče, jemně splétaný s koncovkami DIN 46228/4, min.	0,14 mm <sup>2</sup>
Průřez připojení vodiče, jemně splétaný s koncovkami DIN 46228/4, max.	1 mm <sup>2</sup>	Průřez vodiče, pružný, AEH (DIN 46228-1), min.	0,14 mm <sup>2</sup>
Průřez vodiče, pružný, AEH (DIN 46228-1), max.	1,5 mm <sup>2</sup>	Velikost nože	0,4 x 2,5 mm

## Klasifikace

ETIM 6.0	EC001456	ETIM 7.0	EC001456
ETIM 8.0	EC001456	ETIM 9.0	EC001456
ECLASS 9.0	27-37-16-03	ECLASS 9.1	27-37-16-03
ECLASS 10.0	27-37-16-03	ECLASS 11.0	27-37-16-03
ECLASS 12.0	27-37-16-03	ECLASS 13.0	27-37-16-03

## Důležitá poznámka

Informace o produktu K této zásuvce lze připojit pouze připojení A2 s křížovou propojkou SCM/SDI P CC (číslo výrobku 7760056366).

## Osvědčení

Schválení



ROHS	Shoda
UL File Number Search	Web UL
Č. osvědčení (cURus)	E355547

## Soubory ke stažení

Osvědčení/Certifikát/Prohlášení o shodě [EU Konformitätserklärung / EU Declaration of Conformity](#)

Technické údaje [CAD data – STEP](#)

Katalogy [Catalogues in PDF-format](#)

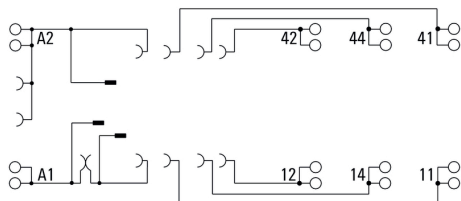
## SCM 2CO P

**Weidmüller Interface GmbH & Co. KG**  
Klingenbergstraße 26  
D-32758 Detmold  
Germany

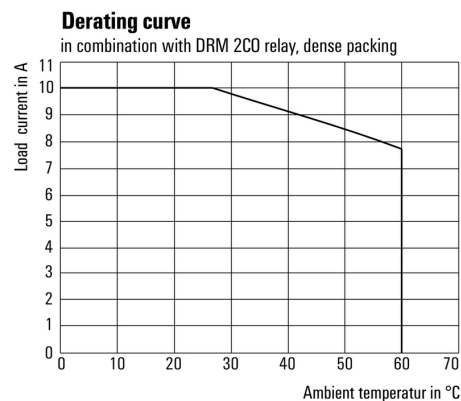
www.weidmueller.com

## Nákresy

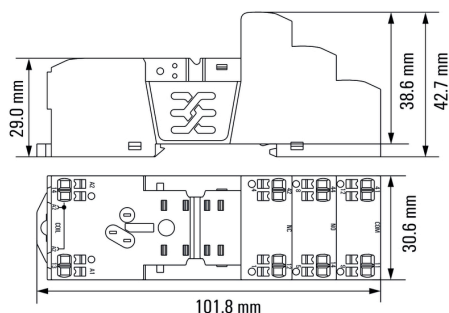
### Schéma připojení



### Graph

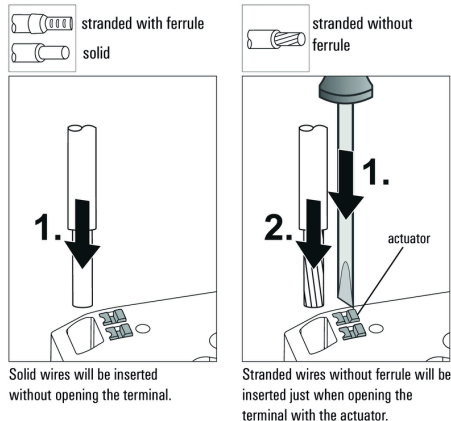


### Dimensional drawing



### Miscellaneous

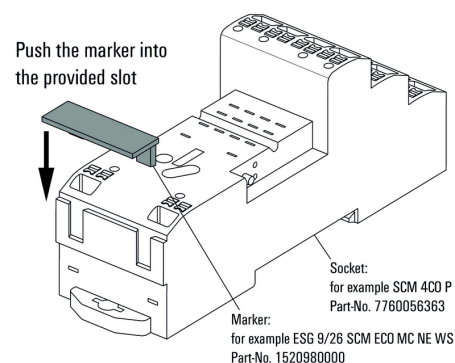
#### Insert flexible and solid cables



**Príklad použití**  
V kombinaci s DRM relé 2CO se montují těsně vedle sebe

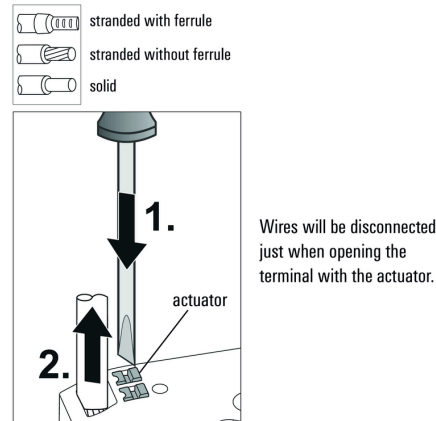
#### How to install marker

on PUSH IN connection sockets (one slot available)



**Jak instalovat značení**  
na připojovací zásuvky PUSH IN (k dispozici jeden slot)  
**Miscellaneous**

#### Removal of cables



## SCM 2CO P

**Weidmüller Interface GmbH & Co. KG**

Klingenbergstraße 26

D-32758 Detmold

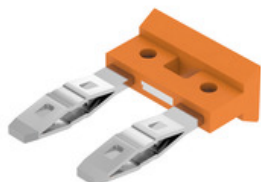
Germany

[www.weidmueller.com](http://www.weidmueller.com)

## Příslušenství

### Propojka pro zásuvný konektor s připojením PUSH IN

Křížové propojení zásuvek v rámci D-SERIES DRI.



#### Všeobecné objednací údaje

Typ	SCM/SDI P CC	Verze
Objednací číslo	<a href="#">7760056366</a>	D-SERIES, Spojovací konektor
GTIN (EAN)	6944169773327	
Množství	10 ks	

## LED

Zásuvné ochranné moduly pro reléové zásuvky D-SERIES, s volitelnými ochrannými funkcemi.

- Se zeleným LED indikátorem



#### Všeobecné objednací údaje

Typ	RIM 3 24/60VUC	Verze
Objednací číslo	<a href="#">7760056018</a>	D-SERIES, LED modul, Jmenovité řídicí napětí: 24...60 V UC, Zásuvné připojení Plug-in
GTIN (EAN)	4032248878130	
Množství	10 ks	
Typ	RIM 3 110/230VUC	Verze
Objednací číslo	<a href="#">7940018455</a>	D-SERIES, LED modul, Jmenovité řídicí napětí: 110...230 V UC, Zásuvné připojení Plug-in
GTIN (EAN)	4032248878185	
Množství	10 ks	
Typ	RIM 3 6/24VUC	Verze
Objednací číslo	<a href="#">7940018457</a>	D-SERIES, LED modul, Jmenovité řídicí napětí: 6...24 V UC, Zásuvné připojení Plug-in
GTIN (EAN)	4032248878192	
Množství	10 ks	

## SCM 2CO P

**Weidmüller Interface GmbH & Co. KG**  
Klingenbergstraße 26  
D-32758 Detmold  
Germany

www.weidmueller.com

## Příslušenství

### Prázdné



ESG je vyzkoušený štítek ve formátu MultiCard pro řadu rozšířených elektrických zařízení. Výsledkem je vysoce kvalitní kontrastní označení zařízení.

K dispozici jsou různé typy pro zařízení od výrobců, jako jsou Siemens, ABB, Beckhoff atd.

Stručný přehled výhod:

- Štítky pro všestranné využití - samolepicí nebo připevňovací štítky, v závislosti na typu
- Pro sekvenční zařízení, např. ochranné kabelové jističe, dodáváme ESG štítky pro připnutí k liště na značky
- Individuální kvalita laserového tisku podle specifikací

**Pro vlastní potisk:** Prosíme zašlete nám soubor pro náš software na značení M-Print PRO nebo M-Print PRO Online (bez instalace) s vašimi požadavky na značení.

### Všeobecné objednací údaje

Typ	ESG 9/26 SCM ECO MC NE ...	Verze
Objednací číslo	<a href="#">6520980000</a>	ESG, Značky na přístroje x 26 mm, PA 66, Barevný: Bílá
GTIN (EAN)	4050118327939	
Množství	80 ks	
Typ	ESG 9/26 SCM ECO MC NE ...	Verze
Objednací číslo	<a href="#">6521000000</a>	ESG, Značky na přístroje x 26 mm, PA 66, Barevný: Šedá
GTIN (EAN)	4050118327878	
Množství	80 ks	
Typ	ESG 9/26 SCM ECO MC NE ...	Verze
Objednací číslo	<a href="#">6520990000</a>	ESG, Značky na přístroje x 26 mm, PA 66, Barevný: Žlutá
GTIN (EAN)	4050118327861	
Množství	80 ks	

### Plochý šroubovák



Plochý šroubovák s kulatou hlavicí SD DIN 5265, ISO 2380/2, výstup podle DIN 5264, ISO 2380/1. hrot ChromTop, rukojeť SoftFinish

### Všeobecné objednací údaje

Typ	SDS 0.4X2.5X75	Verze
Objednací číslo	<a href="#">6749320000</a>	Šroubovák, Šířka čepele (B): 2.5 mm, Délka čepele: 75 mm, Tloušťka čepele (A): 0.4 mm
GTIN (EAN)	4050118895544	
Množství	1 ks	

## SCM 2CO P

Weidmüller Interface GmbH &amp; Co. KG

Klingenbergstraße 26

D-32758 Detmold

Germany

www.weidmueller.com

## Příslušenství

## Bezpečnostní moduly



Zásuvné ochranné moduly pro reléové zásuvky D-SERIES, s volitelnými ochrannými funkcemi.

- S nulovou diodou nebo RC filtrem

## Všeobecné objednací údaje

Typ	RIM 3 110/230VAC	Verze
Objednací číslo	<a href="#">6760056014</a>	D-SERIES, RC filtr, Jmenovité řídicí napětí: 110...230 V AC, Zásuvné
GTIN (EAN)	4032248878109	připojení Plug-in
Množství	10 ks	
Typ	RIM 1 6/230VDC	Verze
Objednací číslo	<a href="#">6760056169</a>	D-SERIES, Nulová dioda, Jmenovité řídicí napětí: 6...230 V, Zásuvné
GTIN (EAN)	4032248967728	připojení Plug-in
Množství	10 ks	
Typ	RIM 3 110/230VAC LED	Verze
Objednací číslo	<a href="#">6760056045</a>	D-SERIES, RC filtr, Jmenovité řídicí napětí: 110...230 V AC, Zásuvné
GTIN (EAN)	4032248878147	připojení Plug-in
Množství	10 ks	

## Plochý šroubovák



VDE izolovaný plochý šroubovák, SDI DIN 7437, ISO 2380/2, výstup podle DIN 5264, ISO 2380/1. Rukojeť SoftFinish

## Všeobecné objednací údaje

Typ	SDIS 0.4X2.5X75	Verze
Objednací číslo	<a href="#">6749790000</a>	Šroubovák, Šířka čepele (B): 2.5 mm, Délka čepele: 75 mm, Tloušťka
GTIN (EAN)	4050118896534	čepele (A): 0.4 mm
Množství	1 ks	

## SCM 2CO P

**Weidmüller Interface GmbH & Co. KG**  
Klingenbergstraße 26  
D-32758 Detmold  
Germany

www.weidmueller.com

## Příslušenství

### LED / ochranná dioda



Zásuvné ochranné moduly pro reléové zásuvky D-SERIES, s volitelnými ochrannými funkcemi.

- Se zeleným LED indikátorem a nulovou diodou

### Všeobecné objednací údaje

Typ	RIM 2 110/230VDC	Verze
Objednací číslo	<a href="#">760056017</a>	D-SERIES, LED modul s ochrannou diodou, Jmenovité řídicí napětí:
GTIN (EAN)	4032248896615	110...230 V DC, Zásuvné připojení Plug-in
Množství	10 ks	
Typ	RIM 2 6/24VDC	Verze
Objednací číslo	<a href="#">760056015</a>	D-SERIES, LED modul s ochrannou diodou, Jmenovité řídicí napětí: 6...
GTIN (EAN)	4032248878116	24 V DC, Zásuvné připojení Plug-in
Množství	10 ks	
Typ	RIM 2 24/60VDC	Verze
Objednací číslo	<a href="#">760056016</a>	D-SERIES, LED modul s ochrannou diodou, Jmenovité řídicí napětí:
GTIN (EAN)	4032248878123	24...60 V DC, Zásuvné připojení Plug-in
Množství	10 ks	

### Úchytné spony



Příchytka pro relé D-SERIES DRM

- Kovová a plastová příchytka

### Všeobecné objednací údaje

Typ	DRM/DRL CLIP M	Verze
Objednací číslo	<a href="#">760056108</a>	D-SERIES, Příchytka
GTIN (EAN)	4032248855568	
Množství	10 ks	
Typ	SCM CLIP P	Verze
Objednací číslo	<a href="#">760056367</a>	D-SERIES DRM, Příchytka
GTIN (EAN)	6944169773334	
Množství	5 ks	



## SCM 2CO P

**Weidmüller Interface GmbH & Co. KG**  
Klingenbergstraße 26  
D-32758 Detmold  
Germany

[www.weidmueller.com](http://www.weidmueller.com)

## Příslušenství

### Vlastní tisk



ESG je vyzkoušený štítek ve formátu MultiCard pro řadu rozšířených elektrických zařízení. Výsledkem je vysoce kvalitní kontrastní označení zařízení.

K dispozici jsou různé typy pro zařízení od výrobců, jako jsou Siemens, ABB, Beckhoff atd.

Stručný přehled výhod:

- Štítky pro všestranné využití - samolepicí nebo připevňovací štítky, v závislosti na typu
- Pro sekvenční zařízení, např. ochranné kabelové jističe, dodáváme ESG štítky pro připnutí k liště na značky
- Individuální kvalita laserového tisku podle specifikací

**Pro vlastní potisk:** Prosíme zašlete nám soubor pro náš software na značení M-Print PRO nebo M-Print PRO Online (bez instalace) s vašimi požadavky na značení.

### Všeobecné objednávací údaje

Typ	ESG 9/26 SCM ECO MC SDR	Verze
Objednávací číslo	<a href="#">6525800000</a>	ESG, Značky na přístroje x 26 mm, PA 66, Barevný: Podle specifikace
GTIN (EAN)	4050118331875	zákazníka
Množství	80 ks	

## SCM 2CO P

**Weidmüller Interface GmbH & Co. KG**

Klingenbergstraße 26

D-32758 Detmold

Germany

[www.weidmueller.com](http://www.weidmueller.com)

## Nákresy

### Miscellaneous

#### Recommended screwdriver

to push the actuator in PUSH IN

