

DRI314615L

Weidmüller Interface GmbH & Co. KG

Klingenbergstraße 26

D-32758 Detmold

Germany

www.weidmueller.com

Product image



A kép illusztráció

Egyedi relék a D-SERIES DRI rendszerben

- 1 váltóérintkező
- AC-tekercek
- Integrált állapotjelző LED-del

Általános rendelési adatok

Verzió	D-SERIES DRI, Relé, Érintkezők száma: 1, Váltóérintkező AgSnO, Névleges vezérlőfeszültség: 115 V AC, Folytonos áram: 10 A, Flat blade connections (4.7 mm x 0.5 mm), Ellenőrző gomb elérhető: No
Rendelési szám	7760056308
Típus	DRI314615L
GTIN (EAN)	6944169740138
Qty.	20 Stück

A létrehozás dátuma 2024. május 9. 1:44:16 CEST

A katalógus állapota 04.05.2024 / A műszaki módosítások jogát fenntartjuk.

DRI314615L

Weidmüller Interface GmbH & Co. KG

Klingenbergstraße 26

D-32758 Detmold

Germany

www.weidmueller.com

Műszaki adatok

Méretetek és tömegek

Mélység	28 mm	Mélység (coll)	1,102 inch
Magasság	31 mm	Magasság (coll)	1,22 inch
Szélesség	13 mm	Szélesség (coll)	0,512 inch
Nettó tömeg	19 g		

Hőmérsékletek

Tárolási hőmérséklet	-40 °C...85 °C	Üzemi hőmérséklet	-40 °C...55 °C
Páratartalom	35...85 % rel. páratartalom, páralecsapódás nélkül		

UL névleges adatok

Tanúsítvány száma (cURus)	E312083
---------------------------	---------

vezérlő oldal

Névleges vezérlőfeszültség	115 V AC	Névleges áram, AC	9.3 mA
Névleges teljesítmény	1,1 VA	Tekercsellenállása	6200 $\Omega \pm 10 \%$
Tekercs tűrése	10 %	Állapotjelző	Piros LED

Terhelés oldal

Névleges kapcsolási feszültség	250 V AC	Névleges áram	10 A
Max. kapcsolási frekvencia névleges terhelésnél	0,1 Hz	Max. kapcsolási feszültség, AC	250 V
Max. kapcsolási feszültség, DC	250 V	AC kapcsolási teljesítmény (ohmos), max.	2500 VA
DC kapcsolási teljesítmény (ohmos), max.	240 W @ 24 V	Bekapcsolási késleltetés	≤ 15 ms
Kikapcsolási késleltetés	≤ 10 ms	Érintkező típusa	1 Váltóérintkező (AgSnO)
Mechanikai élettartam	10 x 10 ⁶ kapcsolási ciklusok	Min. kapcsolási teljesítmény	10 mA @ 24 V, 10 mA @ 12 V, 100 mA @ 5 V

Általános adatok

Ellenőrző gomb elérhető	No	
Mechanical switch position indicator	Nem	
Szín	Áttetsző	
UL94 éghetőségi osztály, alkatrész	Alkatrész	Reléfedél
	UL94 éghetőségi osztály	V-2
	Alkatrész	Relé alapelem
	UL94 éghetőségi osztály	V-0

Szigetelések koordinálása

Névleges feszültség	300 V	Szennyezés súlyossága	2
Tűlfeszültség kategória	III	Szigetelőanyag csoport	IIIa
Hézag és kúszóút, vezérlő oldala - terhelés oldal	≥ 4 mm	Átütési szilárdság, vezérlő oldal - terhelés oldal	5 kV _{eff} / 1 min
Nyitott érintkező átütési szilárdsága	1 kV _{eff} / 1 min	Lökőfeszültség	5 kV (1,2/50 μ s)
Védelmi osztály	IP20		

DRI314615L

Weidmüller Interface GmbH & Co. KG

Klingenbergstraße 26

D-32758 Detmold

Germany

www.weidmueller.com

Műszaki adatok

A jóváhagyások / szabványok további részletei

Tanúsítvány száma (cURus)	E312083
---------------------------	---------

Csatlakozási adatok

Vezetékcsatlakozás-technika	Flat blade connections (4.7 mm x 0.5 mm)
-----------------------------	---------------------------------------------

Besorolások

ETIM 6.0	EC001437	ETIM 7.0	EC001437
ETIM 8.0	EC001437	ETIM 9.0	EC001437
ECLASS 9.0	27-37-16-01	ECLASS 9,1	27-37-16-01
ECLASS 10.0	27-37-16-01	ECLASS 11.0	27-37-16-01
ECLASS 12.0	27-37-16-01	ECLASS 13.0	27-37-16-01

Tanúsítványok

Jóváhagyások

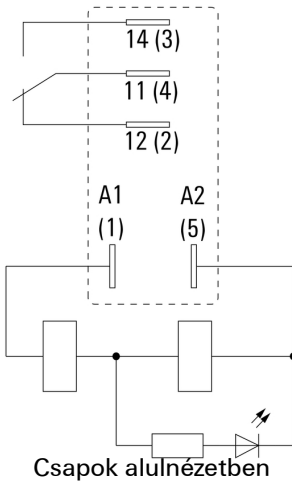


ROHS	Megfelel
UL File Number Search	UL weboldal
Tanúsítvány száma (cURus)	E312083

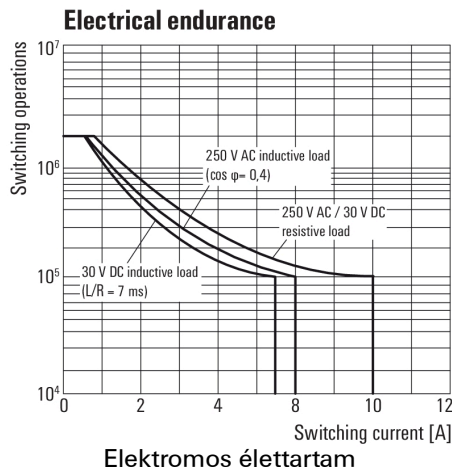
Letöltések

Approval/Certificate/Document of Conformity	EU Konformitätserklärung / EU Declaration of Conformity
Engineering Data	CAD data – STEP
User Documentation	FL_D-SERIES_DRI1CO_LOAD_GUIDE
Katalógusok	Catalogues in PDF-format

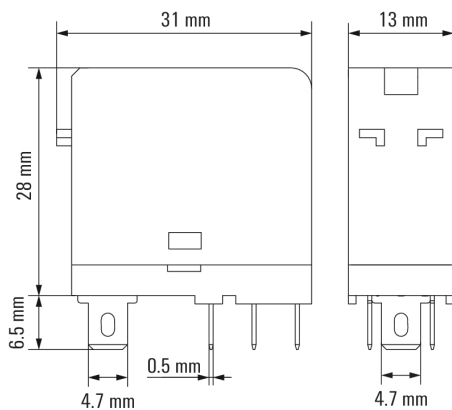
Kapcsolási rajz



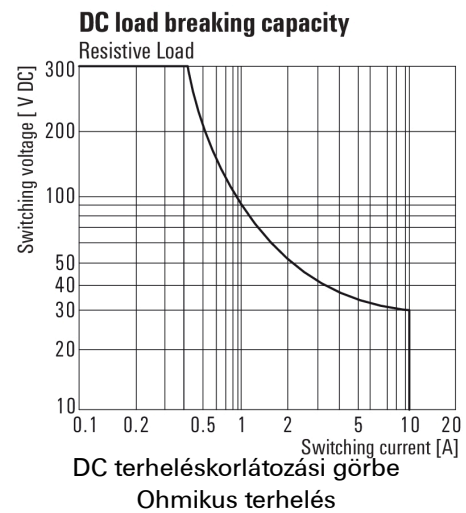
Graph



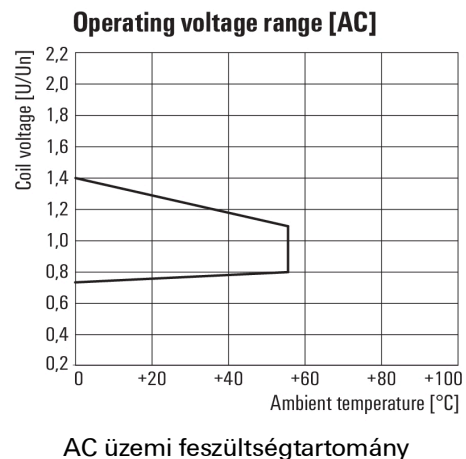
Dimensional drawing



Graph



Graph



DRI314615L

Weidmüller Interface GmbH & Co. KG

Klingenbergstraße 26

D-32758 Detmold

Germany

www.weidmueller.com

Tartozékok

Aljzatok



Reléfoglalatok a D-SERIES DRI relékhez

- 1 és 2 váltóérintkező
- Csavaros és bedugható vezetékcsatlakozás
- Standard és kis magasságok

Általános rendelési adatok

Típus	SDI 1CO	Verzió
Rendelési szám	7760056350	D-SERIES DRI, Relé foglalat, Érintkezők száma: 1, Váltóérintkező,
GTIN (EAN)	6944169739972	Folytonos áram: 12 A, Csavaros csatlakozás
Qty.	10 Stück	
Típus	SDI 1CO ECO	Verzió
Rendelési szám	7760056346	D-SERIES DRI, Relé foglalat, Érintkezők száma: 1, Váltóérintkező,
GTIN (EAN)	6944169739934	Folytonos áram: 12 A, Csavaros csatlakozás
Qty.	10 Stück	
Típus	SDI 1CO F ECO	Verzió
Rendelési szám	7760056348	D-SERIES DRI, Relé foglalat, Érintkezők száma: 1, Váltóérintkező,
GTIN (EAN)	6944169739958	Folytonos áram: 12 A, Csavaros csatlakozás
Qty.	10 Stück	
Típus	SDI 1CO P	Verzió
Rendelési szám	7760056364	D-SERIES DRI, Relé foglalat, Érintkezők száma: 1, Váltóérintkező,
GTIN (EAN)	6944169772283	Folytonos áram: 12 A, PUSH IN
Qty.	20 Stück	

Tartókengyelek



Tartókengyel D-SERIES DRI relékhez

- Fém és műanyag tartókengyel

Általános rendelési adatok

Típus	SDI CLIP LM	Verzió
Rendelési szám	7760056368	D-SERIES DRI, Tartókengyel
GTIN (EAN)	6944169773341	
Qty.	10 Stück	
Típus	SDI CLIP	Verzió
Rendelési szám	7760056352	D-SERIES DRI, Tartókengyel
GTIN (EAN)	6944169739996	
Qty.	10 Stück	

DRI314615L

Weidmüller Interface GmbH & Co. KG

Klingenbergstraße 26

D-32758 Detmold

Germany

www.weidmueller.com

Tartozékok

Típus	SDI CLIP P	Verzió
Rendelési szám	760056389	D-SERIES DRI, Tartókengyel
GTIN (EAN)	6944169787539	
Qty.	10 Stück	

Védőmodulok



Dugaszolható védőmodulok a D-SERIES reléfoglalatokhoz, választható védelmi funkciókkal.

- Csillapító diódával vagy RC-szűrővel

Általános rendelési adatok

Típus	RIM 3 110/230VAC LED	Verzió
Rendelési szám	760056045	D-SERIES, RC-szűrő, Névleges vezérlőfeszültség: 110...230 V AC,
GTIN (EAN)	4032248878147	Dugaszolható csatlakozás
Qty.	10 Stück	

Típus	RIM 3 110/230VAC	Verzió
Rendelési szám	760056014	D-SERIES, RC-szűrő, Névleges vezérlőfeszültség: 110...230 V AC,
GTIN (EAN)	4032248878109	Dugaszolható csatlakozás
Qty.	10 Stück	

DRI314615L

Weidmüller Interface GmbH & Co. KG
Klingenbergstraße 26
D-32758 Detmold
Germany

www.weidmueller.com

Tartozékok

Egyedi felirat



Az ESG a bevált és tesztelt MultiCard formátumú jelölő számos ismert elektromos készülékhez. Az eredmény egy kiváló minőségű, kontrasztos készülékjelölő.

A Siemens, az ABB, a Beckhoff és számos más gyártó készülékeihez különböző típusok kaphatók.

Az előnyök áttekintése:

- általános célú címkék; öntapadós vagy felpattintható címkék, típustól függően,
- illesztett készülékekhez, pl. kismegszakítókhoz címkésínre pattintható ESG jelölőket szállítunk.
- Egyedi lézer-minőségű nyomtatás a műszaki jellemzőknek megfelelően

Egyedi nyomtatáshoz: Kérjük, küldje el az M-Print PRO vagy M-Print PRO Online (telepítés nélkül) jelölőszoftverünk fájlját a címkézési előírásokkal.

Általános rendelési adatok

Típus	ESG 6/15 SDI MC SDR	Verzió
Rendelési szám	6558310000	ESG, Készülékjelölők x 15 mm, PA 66, Szín: Vevőspecifikus
GTIN (EAN)	4050118569025	
Qty.	40 Stück	

LED



Dugaszolható védőmodulok a D-SERIES reléfoglalatokhoz, választható védelmi funkciókkal.

- Zöld LED-del

Általános rendelési adatok

Típus	RIM 3 110/230VUC	Verzió
Rendelési szám	7940018455	D-SERIES, LED-modul, Névleges vezérlőfeszültség: 110...230 V UC,
GTIN (EAN)	4032248878185	Dugaszolható csatlakozás
Qty.	10 Stück	

DRI314615L

Weidmüller Interface GmbH & Co. KG
Klingenbergstraße 26
D-32758 Detmold
Germany

www.weidmueller.com

Tartozékok

Üres



Az ESG a bevált és tesztelt MultiCard formátumú jelölő számos ismert elektromos készülékhez. Az eredmény egy kiváló minőségű, kontrasztos készülékjelölő.

A Siemens, az ABB, a Beckhoff és számos más gyártó készülékeihez különböző típusok kaphatók.

Az előnyök áttekintése:

- általános célú címkék; öntapadós vagy felpattintható címkék, típustól függően,
- illesztett készülékekhez, pl. kismegszakítókhoz címkésínre pattintható ESG jelölőket szállítunk.
- Egyedi lézer-minőségű nyomtatás a műszaki jellemzőknek megfelelően

Egyedi nyomtatáshoz: Kérjük, küldje el az M-Print PRO vagy M-Print PRO Online (telepítés nélkül) jelölőszoftverünk fájlját a címkézési előírásokkal.

Általános rendelési adatok

Típus	ESG 6/15 SDI MC NE WS	Verzió
Rendelési szám	6558340000	ESG, Készülékjelölők x 15 mm, PA 66, Szín: fehér
GTIN (EAN)	4050118569056	
Qty.	200 Stück	

ESG 6/15

**Garantáltan hosszú élettartam: ESG**

A több színben és formában kapható címkék erősen tapadó réteggel rendelkeznek, amely a lehető legjobb tapadást biztosítja az alatta lévő felülethez. A duplán laminált polieszternek köszönhetően az alapanyag nagyon vékony, ugyanakkor rendkívül nagy szakítószilárdságú.

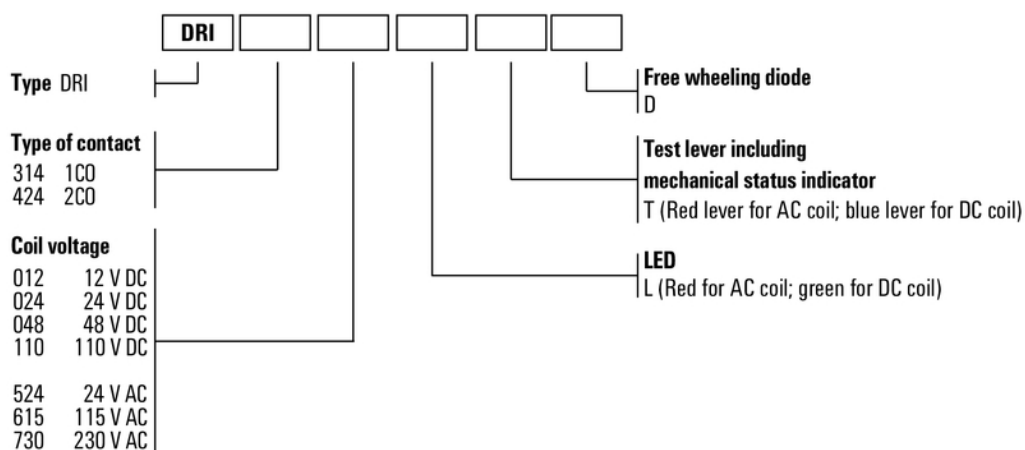
A MultiMark előnyei:

- „Különböző anyagok az eltérő követelményekhez”
- Számos gyártó berendezésével használható
- Készülékjelölők ismerős kialakítással

Általános rendelési adatok

Típus	ESG 6/15 MM WS	Verzió
Rendelési szám	6619940000	ESG, Készülékjelölők, 6 x 15 mm, fehér
GTIN (EAN)	4050118626148	
Qty.	3 000 Stück	

Miscellaneous



Típus kódok