

## ACT20P-VMR-3PH-ILP-H-P

**Weidmüller Interface GmbH & Co. KG**  
Klingenbergstraße 26  
D-32758 Detmold  
Germany

[www.weidmueller.com](http://www.weidmueller.com)



### ACT20P: Der Vielseitige

- Präzise und besonders funktionelle Signalwandler
- Lösehebel vereinfachen die Handhabung

### Allgemeine Bestelldaten

Ausführung	Grenzwertüberwachung, Eingang : 180...500 V AC, Ausgang : 2x Relais, Eingang: Spannung 3-phasig, Relaisausgang
Best.-Nr.	<a href="#">7760054361</a>
Typ	ACT20P-VMR-3PH-ILP-H-P
GTIN (EAN)	4050118559750
VPE	1 Stück

## ACT20P-VMR-3PH-ILP-H-P

**Weidmüller Interface GmbH & Co. KG**  
Klingenbergstraße 26  
D-32758 Detmold  
Germany

www.weidmueller.com

## Technische Daten

### Abmessungen und Gewichte

Tiefe	114,3 mm	Tiefe (inch)	4,5 inch
Höhe	117 mm	Höhe (inch)	4,606 inch
Breite	22,5 mm	Breite (inch)	0,886 inch
Nettogewicht	140 g		

### Temperaturen

Lagertemperatur	-40 °C...85 °C	Betriebstemperatur	-20 °C...65 °C
Feuchtigkeit bei Betriebstemperatur	0...95 % (keine Betauung)	Feuchtigkeit	5...85 % rel. Feuchte, keine Betauung

### Ausfallwahrscheinlichkeit

SIL gemäß IEC 61508	Keine
---------------------	-------

### Eingang

Anzahl Eingänge	1	Eingangsspannung	180...500 VAC
Eingangswiderstand Spannung	≥1,8MΩ	Typ	3-phasig oder 3-phasig zzgl. Nullleiter, AC Spannung

### Ausgang

Anzahl der Ausgänge	2
---------------------	---

### Ausgang (Digital)

Alarmfunktion	obere und untere Grenzwerte, Fensterbereich, Haltefunktion zuschaltbar, Phasenfehler, Phasenfolge, Asymmetrie, Alarmverzögerung: 0...10 s	Anzahl Digitale Ausgänge	2
Einschaltverzögerung	0...10 s, konfigurierbar	Hysterese	5 % @ Phasenasymmetrie
Nennschaltstrom	5 A	Schaltfrequenz, max.	20 Hz
Schaltsschwellen	einstellbar, MIN = 50...100 % x U <sub>Nenneingangsspannung</sub> (Unterspannungsalarm), MAX = 70...120 % x U <sub>Nenneingangsspannung</sub> (Überspannungsalarm)	Schaltspannung AC, max.	250 V
Schaltspannung DC, max.	30 V	Typ	2 x 1 - oder 1 x 2 Wechslerrelais, Relais Polarität invertierbar

## ACT20P-VMR-3PH-ILP-H-P

Weidmüller Interface GmbH &amp; Co. KG

Klingenbergstraße 26

D-32758 Detmold

Germany

www.weidmueller.com

## Technische Daten

## Allgemeine Angaben

Galvanische Trennung	2-Wege-Trenner, zwischen Eingang/Ausgang, ja, zwischen Eingang / Ausgang / Versorgung	Genauigkeit	3% *U <sub>Nennspannung</sub>
Konfiguration	DIP-Schalter und Potentiometer	Langzeitdrift	0,1 % / 10.000 h
Leistungsaufnahme	≤ 3VA, < 2 W	Sprungantwortzeit	≤ 100 ms
Temperaturkoeffizient	350 ppm/K	Tragschiene	TS 35
Versorgungsspannung	gespeist von Spannungsmesseingängen	Wiederholgenauigkeit	2% *U <sub>Nennspannung</sub>

## Isolationskoordination

Bemessungsspannung	600 VAC (input - output), 300 VAC (output 1 - output 2)	EMV-Normen	EN 61326-1
Galvanische Trennung	2-Wege-Trenner, zwischen Eingang/Ausgang, ja, zwischen Eingang / Ausgang / Versorgung	Isolationsspannung	2,5 kV (Eingang / Ausgang)
Prüfspannung	0,5 kV	Stehstoßspannung	6 kV (input - output), 4 kV (output 1- output 2), 1,2/50 µs
Verschmutzungsgrad	2	Überspannungskategorie	III

## Anschlussdaten

Anschlussart	PUSH IN	Anzugsdrehmoment, min.	0,4 Nm
Anzugsdrehmoment, max.	0,6 Nm	Klemmbereich, Bemessungsanschluss	2,5 mm <sup>2</sup>
Klemmbereich, min.	0,5 mm <sup>2</sup>	Klemmbereich, max.	2,5 mm <sup>2</sup>
Leiteranschlussquerschnitt AWG, min.	AWG 26	Leiteranschlussquerschnitt AWG, max.	AWG 14

## Klassifikationen

ETIM 6.0	EC002654	ETIM 7.0	EC002654
ETIM 8.0	EC002654	ETIM 9.0	EC002654
ECLASS 9.0	27-21-01-22	ECLASS 9.1	27-21-01-22
ECLASS 10.0	27-21-01-22	ECLASS 11.0	27-21-01-22
ECLASS 12.0	27-21-01-22	ECLASS 13.0	27-21-01-22

## Umweltanforderungen

REACH SVHC	Lead 7439-92-1
SCIP	2f6dd957-421a-46db-a0c2-cf1609156924

## Zulassungen

Zulassungen			
ROHS	Konform		
UL File Number Search	UL Webseite		
Zertifikat-Nr. (cURus)	E469563		

## ACT20P-VMR-3PH-ILP-H-P

**Weidmüller Interface GmbH & Co. KG**

Klingenbergstraße 26

D-32758 Detmold

Germany

[www.weidmueller.com](http://www.weidmueller.com)

## Technische Daten

### Downloads

Zulassung / Zertifikat / Konformitätsdokument

[Application notes – Declaration of Conformity](#)

Engineering-Daten

[CAD data – STEP](#)

Software

[DIP switch configuration tool](#)

Anwenderdokumentation

[Instruction sheet](#)

Kataloge

[Catalogues in PDF-format](#)

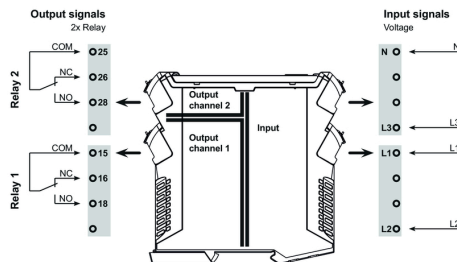
## ACT20P-VMR-3PH-ILP-H-P

**Weidmüller Interface GmbH & Co. KG**  
Klingenbergstraße 26  
D-32758 Detmold  
Germany

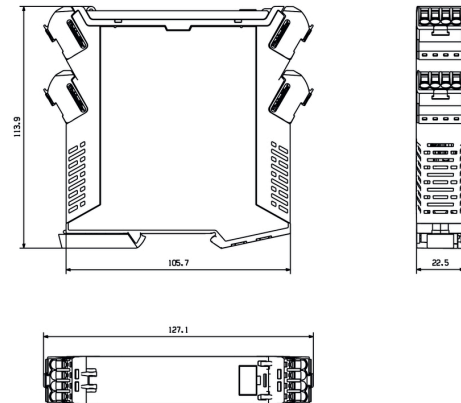
[www.weidmueller.com](http://www.weidmueller.com)

## Zeichnungen

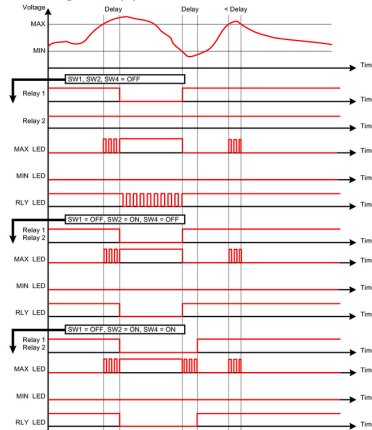
### Anschlussbild



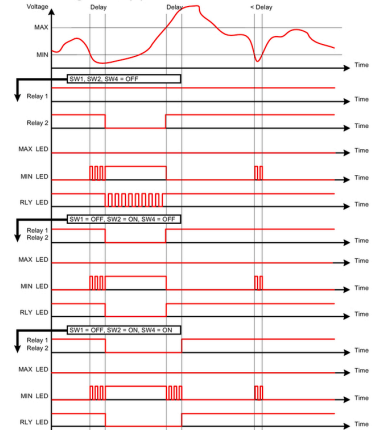
### Maßzeichnung



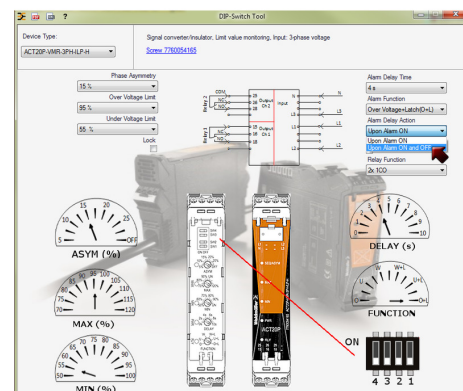
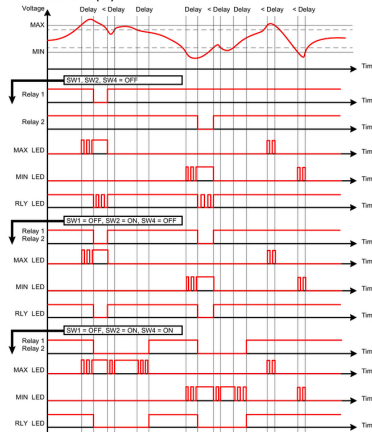
#### Overvoltage alarm (O)



#### Undervoltage alarm (U)



#### Window alarm (W)



example for DIP switch setting (with ACT20 tool)

**ACT20P-VMR-3PH-ILP-H-P****Weidmüller Interface GmbH & Co. KG**

Klingenbergstraße 26

D-32758 Detmold

Germany

[www.weidmueller.com](http://www.weidmueller.com)**Zubehör****Neutral**

ESG ist der bewährte Markierer im MultiCard-Format für viele Elektrogeräte namhafter Hersteller. Der Markierer ermöglicht eine hochwertige und kontrastreiche Gerätebeschriftung.

Es sind verschiedene Typen für Geräte von Herstellern wie Siemens, ABB, Beckhoff usw. verfügbar.

Die Vorteile auf einen Blick:

- Universell einsetzbare, selbstklebende Schilder oder aufrastbar, je nach Typ
- Für aneinandergereihte Geräte, wie z. B. Leitungsschutzschaltern, bieten wir ESG zum Aufrasten auf eine Schildschiene an
- Individueller Druck in Laserqualität nach Angabe

**Für Sonderdruck:** Bitte senden Sie uns für ihre Beschriftungsvorgaben eine Datei unserer Beschriftungssoftware M-Print PRO oder M-Print PRO Online (ohne Installation).

**Allgemeine Bestelldaten**

Typ	ESG 6.6/20 BHZ 5.00/04	Ausführung
Best.-Nr.	<a href="#">1082540000</a>	ESG, Gerätemarkierer x 20 mm, PA 66, Farbe: weiß
GTIN (EAN)	4032248845439	
VPE	200 Stück	

**ACT20P-VMR-3PH-ILP-H-P****Weidmüller Interface GmbH & Co. KG**

Klingenbergstraße 26

D-32758 Detmold

Germany

[www.weidmueller.com](http://www.weidmueller.com)**Zubehör****Neutral**

ESG ist der bewährte Markierer im MultiCard-Format für viele Elektrogeräte namhafter Hersteller. Der Markierer ermöglicht eine hochwertige und kontrastreiche Gerätebeschriftung.

Es sind verschiedene Typen für Geräte von Herstellern wie Siemens, ABB, Beckhoff usw. verfügbar.

Die Vorteile auf einen Blick:

- Universell einsetzbare, selbstklebende Schilder oder aufrastbar, je nach Typ
- Für aneinandergereihte Geräte, wie z. B. Leitungsschutzschaltern, bieten wir ESG zum Aufrasten auf eine Schildschiene an
- Individueller Druck in Laserqualität nach Angabe

**Für Sonderdruck:** Bitte senden Sie uns für ihre Beschriftungsvorgaben eine Datei unserer Beschriftungssoftware M-Print PRO oder M-Print PRO Online (ohne Installation).

**Allgemeine Bestelldaten**

Typ	ESG 8/13.5/43.3 SAI AU	Ausführung
Best.-Nr.	<a href="#">1912130000</a>	ESG, Gerätemarkierer x 13.5 mm, PA 66, Farbe: transparent
GTIN (EAN)	4032248541164	
VPE	5 Stück	

## ACT20P-VMR-3PH-ILP-H-P

**Weidmüller Interface GmbH & Co. KG**  
Klingenbergstraße 26  
D-32758 Detmold  
Germany

[www.weidmueller.com](http://www.weidmueller.com)

## Zeichnungen

