

ACT20P-VM-AO-P**Weidmüller Interface GmbH & Co. KG**

Klingenbergstraße 26

D-32758 Detmold

Germany

www.weidmueller.com**Zdjęcie produktu****FDI 2****ACT20P: uniwersalne rozwiązanie**

- Precyzyjne i funkcjonalne konwertery sygnałów
- Dźwignie do zwalniania blokady ułatwiające montaż/demontaż

Ogólne dane zamówieniowe

| | |
|------------|---|
| Wykonanie | Przetwornik sygnału/separator, Wejście : Napięcie przemienne/stałe, 0...600 V DC, 0...440 V AC, Wyjście : 0-10 V, 0(4)-20 mA, Przetwornik/separator sygnału |
| Nr zam. | 7760054360 |
| Typ | ACT20P-VM-AO-P |
| GTIN (EAN) | 4050118559743 |
| Ilość | 1 Szt. |

ACT20P-VM-AO-P

Weidmüller Interface GmbH & Co. KG

Klingenbergstraße 26

D-32758 Detmold

Germany

www.weidmueller.com

Dane techniczne

Wymiary i ciężary

| | | | |
|------------|----------|------------------|------------|
| Głębokość | 114,3 mm | Głębokość (cale) | 4,5 inch |
| Wysokość | 119,2 mm | Wysokość (cale) | 4,693 inch |
| Szerokość | 22,5 mm | Szerokość (cale) | 0,886 inch |
| Masa netto | 140 g | | |

Temperatury

| | | | |
|------------------------------------|---------------------------|----------------------------|-------------------------|
| Temperatura magazynowania | -40 °C...85 °C | Temperatura eksploatacyjna | -20 °C...60 °C |
| Wilgotność przy temperaturze pracy | 0...95 % (bez obroszenia) | Wilgotność | 5...95 % bez obroszenia |

Prawdopodobieństwo usterki

| | | | |
|-------------------------------|------|------|-------|
| SIL zgodnie z normą IEC 61508 | Brak | MTTF | 140 a |
|-------------------------------|------|------|-------|

Wejście

| | | | |
|-----------------------|---------|--------------------|---|
| liczba wejść | 1 | napięcie wejściowe | 0...30 V DC, 0...60 V DC, 0...300 V DC, 0...440 V DC, 0...660 V DC, 0...60 V AC, 0...144 V AC, 0...300 V AC, 0...440 V AC |
| rezystancja wejściowa | 1 MΩ±5% | | |

Wyjście

| | | | |
|-------------------------------|----------------------|----------------------------|---|
| Impedancja wejściowa napięcie | ≥ 10 kΩ | Liczba wyjść | 1 |
| Napięcie wyjściowe, uwaga | 0 - 10 V | Prąd impedancji obciążenia | ≤ 500 Ω |
| Prąd wyjściowy | 0...20 mA, 4...20 mA | Typ | aktywne, podłączone sterowanie musi być pasywne |

Wyjście (analogowe)

| | |
|----------------|----------------------|
| Prąd wyjściowy | 0...20 mA, 4...20 mA |
|----------------|----------------------|

Informacje ogólne

| | | | |
|---------------------------------------|---|--------------|---|
| Czas odpowiedzi skokowej | <300 ms | Konfiguracja | z oprogramowaniem FDT/DTM, Wymaga adaptera konfiguracji 8978580000 CBX200 USB |
| Separacja galwaniczna | między wejściem / wyjściem / zasilaniem | Szyna | TS 35 |
| Współczynnik temperaturowy dokładność | ≤ 200 ppm/K | Zasilanie | 24...240 VUC (±10%) |
| | 0,5 % FSR | pobór mocy | ≤ 100 mA @ 24 VDC, ≤ 120mA @ 24V AC |

ACT20P-VM-AO-P

Weidmüller Interface GmbH & Co. KG

Klingenbergstraße 26

D-32758 Detmold

Germany

www.weidmueller.com

Dane techniczne

Koordynacja izolacji

| | | | |
|-------------------------------|---|-----------------------|---|
| Kategoria przepięciowa | | Napięcie izolacji | 1,5 kV prąd przemienny na wyjściu / zasilający, 2 kV prąd przemienny na wejściu/wyjściu, 2 kV prąd przemienny na wejściu / zasilający |
| | III | | |
| Normy EMV | EN 61326-1, EN 61000-6-2, EN 61000-6-4 | Separacja galwaniczna | między wejściem / wyjściem / zasilaniem |
| Stopień zanieczyszczenia | | napięcie nominalne | 600 V na wejściu/wyjściu, 600 V na wejściu / zasilania, 300 V na wyjściu / zasilania |
| | 2 | | |
| udarowe napięcie wytrzymywane | 4 kV (1,2/50 µs) między wejściem a wyjściem, 4 kV (1,2/50 µs) na wejściu / zasilania, 2,5 kV (1,2/50 µs) na wyjściu / zasilania | | |

Dane przyłączeniowe

| | | | |
|---------------------------------------|---------------------|---|---------------------|
| Rodzaj przyłącza | PUSH IN | Moment obrotowy dociągający, min. | 0,4 Nm |
| Moment obrotowy dociągający, maks. | 0,6 Nm | Zakres zacisków przyłącza pomiarowego | 2,5 mm ² |
| Zakres zaciskania, min. | 0,5 mm ² | Zakres zaciskania, maks. | 2,5 mm ² |
| przekrój przyłącza przewodu AWG, min. | | przekrój przyłączeniowy przewodu AWG, maks. | AWG 14 |
| | AWG 26 | | |

Klasyfikacje

| | | | |
|-------------|-------------|-------------|-------------|
| ETIM 6.0 | EC002653 | ETIM 7.0 | EC002653 |
| ETIM 8.0 | EC002653 | ETIM 9.0 | EC002653 |
| ECLASS 9.0 | 27-21-01-20 | ECLASS 9.1 | 27-21-01-20 |
| ECLASS 10.0 | 27-21-01-20 | ECLASS 11.0 | 27-21-01-20 |
| ECLASS 12.0 | 27-21-01-20 | ECLASS 13.0 | 27-21-01-20 |

Zgodność produktu z wymogami środowiska naturalnego

| | |
|------------|--------------------------------------|
| REACH SVHC | Lead 7439-92-1 |
| SCIP | 2f6dd957-421a-46db-a0c2-cf1609156924 |

Ważna informacja

| | |
|-----------------------|--|
| Informacje produktowe | <p>Analogowy przetwornik napięcia ACT20P-VM-AO-S mierzy napięcia stałe lub przemiennie. Analogowy sygnał wejściowy jest liniowo przetwarzany na analogowy sygnał wyjściowy (prądowy lub napięciowy) i jest separowany galwanicznie.</p> <p>Właściwości</p> <ul style="list-style-type: none"> • Do konfiguracji i monitorowania służy oprogramowanie FDT/DTM-Software „WI-Manager”. • Sygnalizowanie oraz wyzwalanie alarmu przy przekroczeniu wartości granicznych lub odwróceniu polaryzacji wejściowego napięcia stałego. • Przednia kontrolka LED sygnalizująca status roboczy • 3-drożna separacja galwaniczna wejścia, wyjścia oraz zasilania. |
|-----------------------|--|

ACT20P-VM-AO-P

Weidmüller Interface GmbH & Co. KG

Klingenbergstraße 26

D-32758 Detmold

Germany

www.weidmueller.com

Dane techniczne

Dopuszczenia

Dopuszczenia



ROHS Zgodny

UL File Number Search Witryna UL

Nr certyfikatu (cURus) E469563

Pobieranie

Dopuszczenie/Certyfikat/Deklaracja zgodności

[Application notes – Declaration of Conformity](#)

Dane projektowe

[CAD data – STEP](#)

Oprogramowanie

[WI-Manager, DTM-Library for online installation](#)[Release notes for Weidmueller FDT-DTM Software version](#)

Dokumentacja użytkownika

[Instruction sheet](#)[20210120 Security Advisory - WI-Manager affected by MundM Software fdtCONTAINER vulnerability](#)

Katalogi

[Catalogues in PDF-format](#)

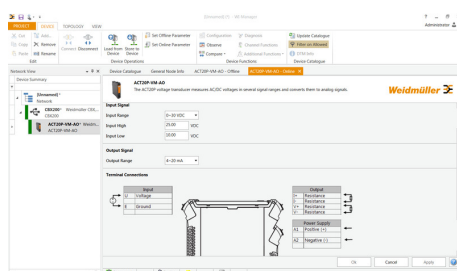
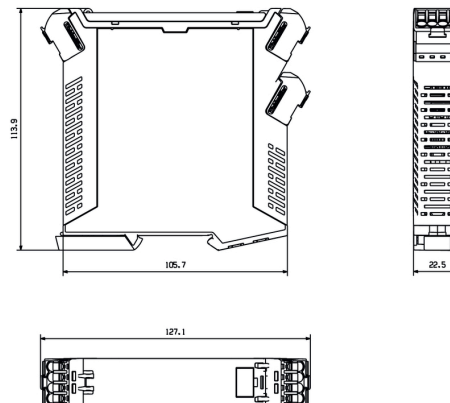
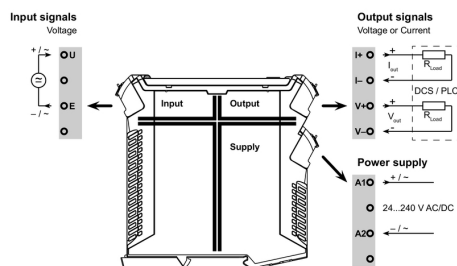
ACT20P-VM-AO-P

Weidmüller Interface GmbH & Co. KG
Klingenbergstraße 26
D-32758 Detmold
Germany

www.weidmueller.com

Rysunki

Rysunek wymiarowy, Rzeczywisty wygląd może różnić się od przedstawionego na ilustracji.



screenshot of configuration with FDT2 / DTM software

ACT20P-VM-AO-P

Weidmüller Interface GmbH & Co. KG

Klingenbergstraße 26

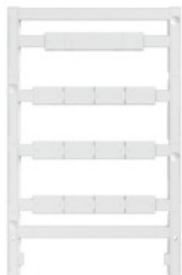
D-32758 Detmold

Germany

www.weidmueller.com

Akcesoria

neutralna



ESG to sprawdzony oznacznik o formacie MultiCard przeznaczony do wielu dobrze znanych urządzeń elektrycznych. W rezultacie można otrzymać wysokiej jakości oznaczenia urządzeń, czytelne, z wysokim kontrastem.

Oferujemy różne typy urządzeń różnych producentów, takich jak Siemens, ABB, Beckhoff itp.

Najważniejsze zalety:

- Uniwersalne szyldy; w zależności od typu samoprzylepne lub mocowane na zatrzask
- Do urządzeń mocowanych obok siebie, np. bezpieczników, oferujemy oznaczniki ESG do wciskania na szynę oznacznikową
- Wykonywanie nadruków laserowych zgodnie z indywidualnymi specyfikacjami

Do nadruku na zamówienie: Prosimy o przesłanie pliku z oprogramowaniem etykietującym M-Print PRO lub M-Print PRO Online (bez instalacji) zgodnie z naszymi specyfikacjami etykietowania.

Ogólne dane zamówieniowe

| | | |
|------------|----------------------------|--|
| Typ | ESG 8/13.5/43.3 SAI AU | Wykonanie |
| Nr zam. | 1912130000 | ESG, Oznaczniki urządzeń x 13.5 mm, PA 66, Barwny: transparentny |
| GTIN (EAN) | 4032248541164 | |
| Ilość | 5 Szt. | |

ACT20P-VM-AO-P

Weidmüller Interface GmbH & Co. KG

Klingenbergstraße 26

D-32758 Detmold

Germany

www.weidmueller.com

Akcesoria

neutralna



ESG to sprawdzony oznacznik o formacie MultiCard przeznaczony do wielu dobrze znanych urządzeń elektrycznych. W rezultacie można otrzymać wysokiej jakości oznaczenia urządzeń, czytelne, z wysokim kontrastem.

Oferujemy różne typy urządzeń różnych producentów, takich jak Siemens, ABB, Beckhoff itp.

Najważniejsze zalety:

- Uniwersalne szyldy; w zależności od typu samoprzylepne lub mocowane na zatrzask
- Do urządzeń mocowanych obok siebie, np. bezpieczników, oferujemy oznaczniki ESG do wciskania na szynę oznacznikową
- Wykonywanie nadruków laserowych zgodnie z indywidualnymi specyfikacjami

Do nadruku na zamówienie: Prosimy o przesłanie pliku z oprogramowaniem etykietującym M-Print PRO lub M-Print PRO Online (bez instalacji) zgodnie z naszymi specyfikacjami etykietowania.

Ogólne dane zamówieniowe

| | | |
|------------|----------------------------|--|
| Typ | ESG 6.6/20 BHZ 5.00/04 | Wykonanie |
| Nr zam. | 1082540000 | ESG, Oznaczniki urządzeń x 20 mm, PA 66, Barwny: biały |
| GTIN (EAN) | 4032248845439 | |
| Ilość | 200 Szt. | |

Adapter do programowania



Ogólne dane zamówieniowe

| | |
|------------|----------------------------|
| Typ | CBX200 USB |
| Nr zam. | 8978580000 |
| GTIN (EAN) | 4032248813759 |
| Ilość | 1 Szt. |