

**ACT20P-VM-AO-P****Weidmüller Interface GmbH & Co. KG**

Klingenbergstraße 26

D-32758 Detmold

Germany

www.weidmueller.com

**Illustration du produit****FDT** 2**ACT20P : la solution polyvalente**

- Convertisseurs de signaux précis et hautement fonctionnels
- Les leviers d'extraction facilitent la manipulation

**Informations générales de commande**

Version	Isolateur/convertisseur de signaux, Entrée : Tension AC/DC, 0...600 V DC, 0...440 V AC, Sortie : 0-10 V, 0(4)-20 mA, Isolateur/convertisseur de signaux
Référence	<a href="#">7760054360</a>
Type	ACT20P-VM-AO-P
GTIN (EAN)	4050118559743
Qté.	1 pièce(s)

**ACT20P-VM-AO-P****Weidmüller Interface GmbH & Co. KG**

Klingenbergstraße 26

D-32758 Detmold

Germany

www.weidmueller.com

**Caractéristiques techniques****Dimensions et poids**

Profondeur	114,3 mm	Profondeur (pouces)	4,5 inch
Hauteur	119,2 mm	Hauteur (pouces)	4,693 inch
Largeur	22,5 mm	Largeur (pouces)	0,886 inch
Poids net	140 g		

**Températures**

Température de stockage	-40 °C...85 °C	Température de fonctionnement	-20 °C...60 °C
Humidité à la température de fonctionnement	0...95 % (sans condensation)	Humidité	5...95 % (sans condensation)

**Probabilité d'échec**

SIL selon IEC 61508	Aucun	MTTF	140 a
---------------------	-------	------	-------

**Classifications**

ETIM 6.0	EC002653	ETIM 7.0	EC002653
ETIM 8.0	EC002653	ETIM 9.0	EC002653
ECLASS 9.0	27-21-01-20	ECLASS 9.1	27-21-01-20
ECLASS 10.0	27-21-01-20	ECLASS 11.0	27-21-01-20
ECLASS 12.0	27-21-01-20	ECLASS 13.0	27-21-01-20

**Entrée**

Nombre d'entrées	1	Résistance d'entrée	1 MΩ±5%
Tension d'entrée	0...30 V DC, 0...60 V DC, 0...300 V DC, 0...440 V DC, 0...660 V DC, 0...60 V AC, 0...144 V AC, 0...300 V AC, 0...440 V AC		

**Sortie**

Courant de faible impédance	≤ 500 Ω	Courant de sortie	0...20 mA, 4...20 mA
Nombre de sorties	1	Résistance de charge sortie tension	≥ 10 kΩ
Tension de sortie, remarque	0...10 V	Type	Active, La commande connectée doit être passive

**Sortie (analogique)**

Courant de sortie	0...20 mA, 4...20 mA
-------------------	----------------------

**Caractéristiques générales**

Coefficient de température	≤ 200 ppm/K	Configuration	Avec logiciel FDT/DTM, Nécessite un adaptateur de configuration 8978580000 CBX200 USB
Consommation de puissance	≤ 100 mA @ 24 VDC, ≤ 120mA @ 24V AC	Isolation galvanique	entre entrée / sortie / alimentation
Précision	0,5 % FSR	Rail	TS 35
Réponse à un échelon	< 300 ms	Tension d'alimentation	24...240 VUC (±10%)

## ACT20P-VM-AO-P

Weidmüller Interface GmbH &amp; Co. KG

Klingenbergstraße 26

D-32758 Detmold

Germany

www.weidmueller.com

## Caractéristiques techniques

## Coordination de l'isolation

Catégorie de surtension	III	Degré de pollution	2
Isolation galvanique	entre entrée / sortie / alimentation	Normes CEM	EN 61326-1, EN 61000-6-2, EN 61000-6-4
Tension d'isolation	Sortie / alimentation 1,5 kV AC, 2 kV AC entrée / sortie, 2 kV AC entrée / alimentation	Tension de tenue au choc	4 kV (1,2/50 µs) entrée - sortie, 4 kV (1,2/50 µs) entrée / alimentation, 2,5 kV (1,2/50 µs) sortie / alimentation
Tension nominale (texte)	600 V entrée / sortie, 600 V entrée / alimentation, 300 V sortie / alimentation		

## Caractéristiques de raccordement

Type de raccordement	PUSH IN	Couple de serrage, min.	0,4 Nm
Couple de serrage, max.	0,6 Nm	Sections de raccordement, raccordement nominal	2,5 mm <sup>2</sup>
Plage de serrage, min.	0,5 mm <sup>2</sup>	Plage de serrage, max.	2,5 mm <sup>2</sup>
Section de raccordement du conducteur, AWG, min.	AWG 26	Section de raccordement du conducteur, AWG, max.	AWG 14

## Conformité environnementale du produit

REACH SVHC	Lead 7439-92-1
SCIP	2f6dd957-421a-46db-a0c2-cf1609156924

## Note importante

Informations sur le produit	<p>Le convertisseur de tension analogique ACT20P-VM-AO-S mesure des tensions continues (DC) ou alternatives (AC). Le signal analogique d'entrée est converti linéairement en un signal analogique de sortie (courant ou tension), et est isolé galvaniquement.</p> <p>Caractéristiques</p> <ul style="list-style-type: none"> <li>• Configuration et diagnostic avec le logiciel FDT/DTM „WI-Manager”.</li> <li>• Déclenchement de signal et d'alarme en cas de dépassement des valeurs seuils ou d'inversion de polarité de la tension d'entrée continue</li> <li>• Affichage des états de fonctionnement par LED en face avant</li> <li>• Séparation galvanique 3 voies entre entrée, sortie et alimentation.</li> </ul>
-----------------------------	--

## Agréments

Agréments



ROHS	Conforme
UL File Number Search	Site Web UL
Certificat N° (cURus)	E469563

**ACT20P-VM-AO-P****Weidmüller Interface GmbH & Co. KG**

Klingenbergstraße 26

D-32758 Detmold

Germany

[www.weidmueller.com](http://www.weidmueller.com)**Caractéristiques techniques****Téléchargements**

Agrément/Certificat/Document de conformité

[Application notes – Declaration of Conformity](#)

Données techniques

[CAD data – STEP](#)

Logiciel

[WI-Manager, DTM-Library for online installation](#)[Release notes for Weidmueller FDT-DTM Software version](#)

Documentation utilisateur

[Instruction sheet](#)[20210120 Security Advisory - WI-Manager affected by MundM Software fdtCONTAINER vulnerability](#)

Catalogue

[Catalogues in PDF-format](#)

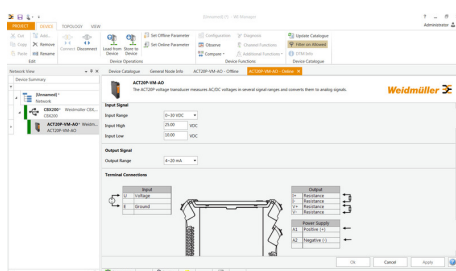
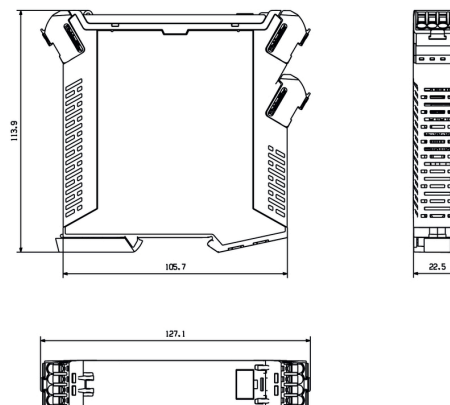
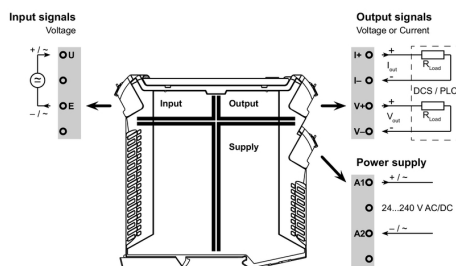
## ACT20P-VM-AO-P

**Weidmüller Interface GmbH & Co. KG**  
Klingenbergstraße 26  
D-32758 Detmold  
Germany

[www.weidmueller.com](http://www.weidmueller.com)

## Dessins

### Dessin coté, Similaire à l'illustration



screenshot of configuration with FDT2 / DTM software

## ACT20P-VM-AO-P

Weidmüller Interface GmbH &amp; Co. KG

Klingenbergstraße 26

D-32758 Detmold

Germany

www.weidmueller.com

## Accessoires

## Adaptateur de programmation



## Informations générales de commande

Type	CBX200 USB
Référence	<a href="#">8978580000</a>
GTIN (EAN)	4032248813759
Qté.	1 pièce(s)

## Vierge



ESG est le repère éprouvé au format MultiCard destiné à de nombreux appareils connus. Il en résulte un repérage de haute qualité avec un excellent contraste.

Différents types sont disponibles pour les appareils de fabricants tels que Siemens, ABB, Beckhoff, etc.

Les avantages en un coup d'œil :

- Étiquettes pour utilisation universelle ; encliquetables ou autocollantes selon le type
- Pour les appareils installés en série, tels que par ex. les disjoncteurs automatiques, nous proposons des repérages ESG à encliqueter sur un support de plaquettes.
- Impression individuelle en qualité laser suivant les spécifications

**Pour impression personnalisée :** Veuillez nous envoyer un fichier dans le format de notre logiciel de repérage M-Print PRO ou M-Print PRO Online (sans installation) pour vos spécifications de repérage.

## Informations générales de commande

Type	ESG 6.6/20 BHZ 5.00/04	Version
Référence	<a href="#">1082540000</a>	ESG, Repérage d'équipements et appareillages x 20 mm, PA
GTIN (EAN)	4032248845439	66, Couleur: blanc
Qté.	200 pièce(s)	

## ACT20P-VM-AO-P

Weidmüller Interface GmbH &amp; Co. KG

Klingenbergstraße 26

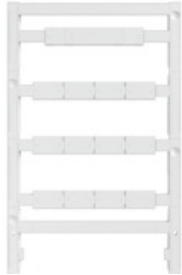
D-32758 Detmold

Germany

www.weidmueller.com

## Accessoires

## Vierge



ESG est le repère éprouvé au format MultiCard destiné à de nombreux appareils connus. Il en résulte un repérage de haute qualité avec un excellent contraste.

Différents types sont disponibles pour les appareils de fabricants tels que Siemens, ABB, Beckhoff, etc.

Les avantages en un coup d'œil :

- Étiquettes pour utilisation universelle ; encliquetables ou autocollantes selon le type
- Pour les appareils installés en série, tels que par ex. les disjoncteurs automatiques, nous proposons des repérages ESG à encliqueter sur un support de plaquettes.
- Impression individuelle en qualité laser suivant les spécifications

**Pour impression personnalisée :** Veuillez nous envoyer un fichier dans le format de notre logiciel de repérage M-Print PRO ou M-Print PRO Online (sans installation) pour vos spécifications de repérage.

## Informations générales de commande

Type	ESG 8/13.5/43.3 SAI AU	Version
Référence	<a href="#">1912130000</a>	ESG, Repérage d'équipements et appareillages x 13.5 mm, PA
GTIN (EAN)	4032248541164	66, Couleur: transparent
Qté.	5 pièce(s)	