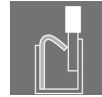
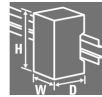


ACT20P-VM-AO-P

Weidmüller Interface GmbH & Co. KG
Klingenbergstraße 26
D-32758 Detmold
Germany

www.weidmueller.com

Produktbild



FDT2



ACT20P: Der Vielseitige

- Präzise und besonders funktionelle Signalwandler
- Lösehebel vereinfachen die Handhabung

Allgemeine Bestelldaten

Ausführung	Signalwandler/-trenner, Eingang : Spannung AC/ DC, 0...600 V DC, 0...440 V AC, Ausgang : 0-10 V, 0(4)-20 mA, Signalwandler/-trenner
Best.-Nr.	7760054360
Typ	ACT20P-VM-AO-P
GTIN (EAN)	4050118559743
VPE	1 Stück

ACT20P-VM-AO-P

Weidmüller Interface GmbH & Co. KG

Klingenbergstraße 26

D-32758 Detmold

Germany

www.weidmueller.com

Technische Daten

Abmessungen und Gewichte

Tiefe	114,3 mm	Tiefe (inch)	4,5 inch
Höhe	119,2 mm	Höhe (inch)	4,693 inch
Breite	22,5 mm	Breite (inch)	0,886 inch
Nettogewicht	140 g		

Temperaturen

Lagertemperatur	-40 °C...85 °C	Betriebstemperatur	-20 °C...60 °C
Feuchtigkeit bei Betriebstemperatur	0...95 % (keine Betauung)	Feuchtigkeit	5...95 % keine Betauung

Ausfallwahrscheinlichkeit

SIL gemäß IEC 61508	Keine	MTTF	140 a
---------------------	-------	------	-------

Eingang

Anzahl Eingänge	1	Eingangsspannung	0...30 V DC, 0...60 V DC, 0...300 V DC, 0...440 V DC, 0...660 V DC, 0...60 V AC, 0...144 V AC, 0...300 V AC, 0...440 V AC
Eingangswiderstand	1 MΩ±5%		

Ausgang

Anzahl der Ausgänge	1	Ausgangsspannung, Bemerkung	0...10 V
Ausgangsstrom	0...20 mA, 4...20 mA	Lastwiderstand / Strom	≤ 500 Ω
Lastwiderstand Spannung	≥ 10 kΩ	Typ	aktiv, angeschlossene Steuerung muss passiv sein

Ausgang (Analog)

Ausgangsstrom	0...20 mA, 4...20 mA
---------------	----------------------

Allgemeine Angaben

Galvanische Trennung	zwischen Eingang / Ausgang / Versorgung	Genauigkeit	0,5 % FSR
Konfiguration	mit FDT/DTM Software, Benötigt wird Konfigurationsadapter 8978580000 CBX200 USB	Leistungsaufnahme	≤ 100 mA @ 24 VDC, ≤ 120mA @ 24V AC
Sprungantwortzeit	<300 ms	Temperaturkoeffizient	≤ 200 ppm/K
Tragschiene	TS 35	Versorgungsspannung	24...240 VUC (±10%)

ACT20P-VM-AO-P

Weidmüller Interface GmbH & Co. KG

Klingenbergstraße 26

D-32758 Detmold

Germany

www.weidmueller.com

Technische Daten

Isolationskoordination

Bemessungsspannung	600 V Eingang / Ausgang, 600 V Eingang / Versorgung, 300 V Ausgang / Versorgung	EMV-Normen	IEC 61000-6 /-2, IEC 61000-6-4, IEC 61326-1
Galvanische Trennung	zwischen Eingang / Ausgang / Versorgung	Isolationsspannung	1,5 kV AC Ausgang / Versorgung, 2 kV AC Eingang / Ausgang, 2 kV AC Eingang / Versorgung
Stehstoßspannung	4 kV (1,2/50 µs) Eingang - Ausgang, 4 kV (1,2/50 µs) Eingang / Versorgung, 2,5 kV (1,2/50 µs) Ausgang / Versorgung	Verschmutzungsgrad	2
Überspannungskategorie	III		

Anschlussdaten

Anschlussart	PUSH IN	Anzugsdrehmoment, min.	0,4 Nm
Anzugsdrehmoment, max.	0,6 Nm	Klemmbereich, Bemessungsanschluss	2,5 mm ²
Klemmbereich, min.	0,5 mm ²	Klemmbereich, max.	2,5 mm ²
Leiteranschlussquerschnitt AWG, min.	AWG 26	Leiteranschlussquerschnitt AWG, max.	AWG 14

Klassifikationen

ETIM 6.0	EC002653	ETIM 7.0	EC002653
ETIM 8.0	EC002653	ETIM 9.0	EC002653
ECLASS 9.0	27-21-01-20	ECLASS 9.1	27-21-01-20
ECLASS 10.0	27-21-01-20	ECLASS 11.0	27-21-01-20
ECLASS 12.0	27-21-01-20	ECLASS 13.0	27-21-01-20

Umweltanforderungen

REACH SVHC	Lead 7439-92-1
SCIP	2f6dd957-421a-46db-a0c2-cf1609156924

Wichtiger Hinweis

Produkthinweis	<p>Der analoge Spannungswandler ACT20P-VM-AO-S erfasst Gleich- oder Wechselspannungen. Das analoge Eingangssignal wird in ein analoges Ausgangssignal (Strom oder Spannung) linear gewandelt und galvanisch getrennt.</p> <p>Eigenschaften</p> <ul style="list-style-type: none"> • Konfiguration und Diagnose mit der FDT/DTM-Software „WI-Manager“. • Signalisierung und Alarmierung bei Grenzwertüberschreitung oder verpolter DC Eingangsspannung • Betriebszustandsanzeige über frontseitige LED • Galvanische 3-Wege-Trennung zwischen Eingang, Ausgang und Versorgung.
----------------	---

Zulassungen

Zulassungen



ROHS	Konform
UL File Number Search	UL Webseite
Zertifikat-Nr. (cURus)	E469563

ACT20P-VM-AO-P

Weidmüller Interface GmbH & Co. KG
Klingenbergstraße 26
D-32758 Detmold
Germany

www.weidmueller.com

Technische Daten

Downloads

Zulassung / Zertifikat / Konformitätsdokument	Application notes – Declaration of Conformity
Engineering-Daten	CAD data – STEP
Software	WI-Manager, DTM-Library for online installation Release notes for Weidmueller FDT-DTM Software version
Anwenderdokumentation	Instruction sheet 20210120 Security Advisory - WI-Manager affected by MundM Software fdtCONTAINER vulnerability
Kataloge	Catalogues in PDF-format

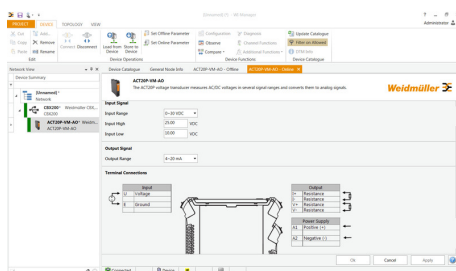
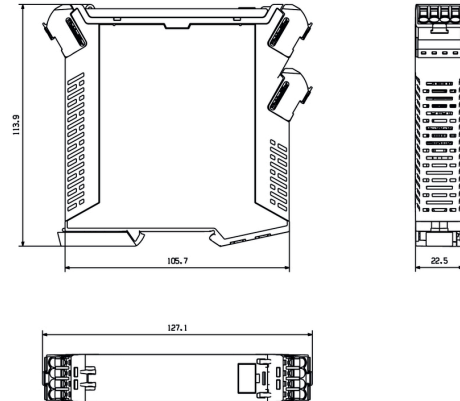
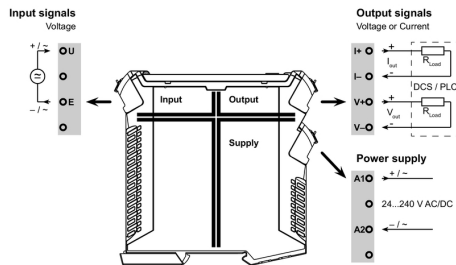
ACT20P-VM-AO-P

Weidmüller Interface GmbH & Co. KG
Klingenbergstraße 26
D-32758 Detmold
Germany

www.weidmueller.com

Zeichnungen

Maßzeichnung, Abbildung ähnlich



screenshot of configuration with FDT2 / DTM software

ACT20P-VM-AO-P

Weidmüller Interface GmbH & Co. KG

Klingenbergstraße 26

D-32758 Detmold

Germany

www.weidmueller.com

Zubehör

Programmieradapter



Allgemeine Bestelldaten

Typ	CBX200 USB
Best.-Nr.	8978580000
GTIN (EAN)	4032248813759
VPE	1 Stück

Neutral



ESG ist der bewährte Markierer im MultiCard-Format für viele Elektrogeräte namhafter Hersteller. Der Markierer ermöglicht eine hochwertige und kontrastreiche Gerätebeschriftung.

Es sind verschiedene Typen für Geräte von Herstellern wie Siemens, ABB, Beckhoff usw. verfügbar.

Die Vorteile auf einen Blick:

- Universell einsetzbare, selbstklebende Schilder oder aufrastbar, je nach Typ
- Für aneinandergereihte Geräte, wie z. B. Leitungsschutzschaltern, bieten wir ESG zum Aufrasten auf eine Schildschiene an
- Individueller Druck in Laserqualität nach Angabe

Für Sonderdruck: Bitte senden Sie uns für ihre Beschriftungsvorgaben eine Datei unserer Beschriftungssoftware M-Print PRO oder M-Print PRO Online (ohne Installation).

Allgemeine Bestelldaten

Typ	ESG 6.6/20 BHZ 5.00/04	Ausführung
Best.-Nr.	1082540000	ESG, Gerätemarkierer x 20 mm, PA 66, Farbe: weiß
GTIN (EAN)	4032248845439	
VPE	200 Stück	

ACT20P-VM-AO-P**Weidmüller Interface GmbH & Co. KG**

Klingenbergstraße 26

D-32758 Detmold

Germany

www.weidmueller.com**Zubehör****Neutral**

ESG ist der bewährte Markierer im MultiCard-Format für viele Elektrogeräte namhafter Hersteller. Der Markierer ermöglicht eine hochwertige und kontrastreiche Gerätebeschriftung.

Es sind verschiedene Typen für Geräte von Herstellern wie Siemens, ABB, Beckhoff usw. verfügbar.

Die Vorteile auf einen Blick:

- Universell einsetzbare, selbstklebende Schilder oder aufrastbar, je nach Typ
- Für aneinandergereihte Geräte, wie z. B. Leitungsschutzschaltern, bieten wir ESG zum Aufrasten auf eine Schildschiene an
- Individueller Druck in Laserqualität nach Angabe

Für Sonderdruck: Bitte senden Sie uns für ihre Beschriftungsvorgaben eine Datei unserer Beschriftungssoftware M-Print PRO oder M-Print PRO Online (ohne Installation).

Allgemeine Bestelldaten

Typ	ESG 8/13.5/43.3 SAI AU	Ausführung
Best.-Nr.	1912130000	ESG, Gerätemarkierer x 13.5 mm, PA 66, Farbe: transparent
GTIN (EAN)	4032248541164	
VPE	5 Stück	