

## ACT20P-VMR-1PH-H-P

**Weidmüller Interface GmbH & Co. KG**

Klingenbergstraße 26

D-32758 Detmold

Germany

[www.weidmueller.com](http://www.weidmueller.com)



### ACT20P: Flexibilní řešení

- Přesné a vysoce funkční signálové převodníky
- Uvolňovací páčky zjednodušují manipulaci

### Všeobecné objednací údaje

Verze	Monitorování limitní hodnoty, Vstup : 110 / 240 / 400 V AC/DC, Výstup : 2 x relé, Vstup: jednofázové napětí, Výstup relé
Objednací číslo	<a href="#">7760054359</a>
Typ	ACT20P-VMR-1PH-H-P
GTIN (EAN)	4050118559736
Množství	1 ks

Datum vytvoření 22. května 2024 6:46:23 CEST

Stav katalogu 18.05.2024 / Vyhrazujeme si právo na technické změny.

## ACT20P-VMR-1PH-H-P

Weidmüller Interface GmbH &amp; Co. KG

Klingenbergstraße 26

D-32758 Detmold

Germany

www.weidmueller.com

## Technické údaje

## Rozměry a hmotnosti

Hloubka	114,3 mm	Hloubka (v palcích)	4,5 inch
Výška	117 mm	Výška (v palcích)	4,606 inch
Šířka	22,5 mm	Šířka (v palcích)	0,886 inch
Čistá hmotnost	140 g		

## Teploty

Skladovací teplota	-40 °C...85 °C	Provozní teplota	-20 °C...65 °C
Vlhkost při provozní teplotě	0...95 % (bez kondenzace)	Vlhkost	Rel. vlhkost 5...85 %, bez kondenzace

## Pravděpodobnost selhání

SIL v souladu s IEC 61508	Žádné
---------------------------	-------

## Vstup

Počet vstupů	1	Vstupní napětí	Kanál 1: (U1-E): 110 V AC/DC, Kanál 2: (U2-E): 240 V AC/DC, Kanál 3 1: (U3-E): 400 V AC/DC
Vstupní odpor, napětí	1 MΩ±5%		

## Výstup

Počet výstupů	2
---------------	---

## Výstup (digitální)

Funkce alarmu	Horní a spodní mezní hodnota, rozsah, Lze aktivovat funkci podržení, Prodleva výstrahy: 0–10 s	Hysteresis	5 % koncové hodnoty
Max. spínací frekvence	20 Hz	Max. spínací napětí, AC	250 V
Max. spínací napětí, DC	30 V	Odložení zapnutí	0...10 s, nastavitelné
Počet digitálních výstupů	2	Práh přepínání	Nastavitelné, MIN = 50...100 % x U <sub>jmenovité</sub> vstupní napětí (alarm podpětí), MAX = 70...120 % x U <sub>jmenovité</sub> vstupní napětí (alarm přepětí)
Rated switching current	5 A	Typ	2 x 1 - or 1 x 2 changeover contact relay, Relé lze přepínat

## Obecné údaje

Galvanické oddělení	3-cestný oddělovač, mezi vstupem / výstupem / zdrojem, ano	Konfigurace	Přepínač DIP a potencio-metr
Lišta	TS 35	Long-term drift	0.1 % / 10.000 h
Napájecí napětí	24...240 VUC ±10%	Power consumption	≤ 100 mA @ 24 VDC, ≤ 120mA @ 24V AC, < 2 W
Přesnost	3 % *U <sub>jmenovité</sub> napětí	Repeat accuracy	2% *U <sub>jmenovité</sub> napětí
Teplotní součinitel	350 ppm/K	Čas odezvy	< 220 ms (10 až 90 %)

Datum vytvoření 22. května 2024 6:46:23 CEST

Stav katalogu 18.05.2024 / Vyhrazujeme si právo na technické změny.

## ACT20P-VMR-1PH-H-P

**Weidmüller Interface GmbH & Co. KG**

Klingenbergstraße 26

D-32758 Detmold

Germany

www.weidmueller.com

## Technické údaje

### Koordinace izolace

Galvanické oddělení	3-cestný oddělovač, mezi vstupem / výstupem / zdrojem, ano	Impulse withstand voltage	Napájení/výstup: 4 kV; vstup/výstup, napájení/vstup: 6 kV, 1.2/50 µs
Izolační napětí	2,5 kV (vstup / výstup), 2 kV vstup / výstup / elektrické napájení	Jmenovité napětí	300 VAC (output 1 - output 2), 300 VAC (supply-output), 500 VAC (supply-input; input-output)
Kategorie rázového napětí	III	Normy EMC	EN 61326-1
Závažnost znečištění	2		

### Data připojení

Typ připojení	PUSH IN, Šroubové připojení	Utahovací moment, min.	0,4 Nm
Utahovací moment, max.	0,6 Nm	Rozsah sevření, jmenovité připojení	2,5 mm <sup>2</sup>
Upínací rozsah, min.	0,5 mm <sup>2</sup>	Upínací rozsah, max.	2,5 mm <sup>2</sup>
Průřez propojení AWG, min.	AWG 26	Průřez propojení AWG, max.	AWG 14

### Klasifikace

ETIM 6.0	EC002654	ETIM 7.0	EC002654
ETIM 8.0	EC002654	ETIM 9.0	EC002654
ECLASS 9.0	27-21-01-22	ECLASS 9.1	27-21-01-22
ECLASS 10.0	27-21-01-22	ECLASS 11.0	27-21-01-22
ECLASS 12.0	27-21-01-22	ECLASS 13.0	27-21-01-22

### Shoda produktu s prostředím

REACH SVHC	Lead 7439-92-1
SCIP	2f6dd957-421a-46db-a0c2-cf1609156924

### Důležitá poznámka

Informace o produktu	<p>ACT20P-VMR-1PH-H je monitorovací relé pro DC napětí nebo jednofázové AC napětí. Zařízení má dva nezávislé reléové výstupy, které vyšlou upozornění v případě, že úroveň překročí přednastavené mezní hodnoty napětí, nebo pod ně poklesnou. Rovněž je možné nastavit alarm, který se spustí po nastavitelném časovém zpoždění.</p> <p>Vlastnosti</p> <ul style="list-style-type: none"> <li>• Manuální přední konfigurace pomocí spínače DIP, potenciometru a otočného spínače</li> <li>• Různé funkce alarmu: alarm při horní/spodní limitní hodnotě, alarm okna</li> <li>• Nastavitelný čas a zpoždění alarmu</li> <li>• Přední LED ukazují provozní stav a závadu</li> <li>• 4cestné galvanické oddělení mezi vstupem, výstupem 1, výstupem 2 a spínačem napájení</li> </ul>
----------------------	--

### Osvědčení

Schválení	
ROHS	Shoda
UL File Number Search	Web UL
Č. osvědčení (cURus)	E469563

## ACT20P-VMR-1PH-H-P

**Weidmüller Interface GmbH & Co. KG**

Klingenbergstraße 26

D-32758 Detmold

Germany

[www.weidmueller.com](http://www.weidmueller.com)

## Technické údaje

### Soubory ke stažení

Osvědčení/Certifikát/Prohlášení o shodě	<a href="#">Application notes – Declaration of Conformity</a>
Technické údaje	<a href="#">CAD data – STEP</a>
Software	<a href="#">DIP switch configuration tool</a>
Uživatelská dokumentace	<a href="#">Instruction sheet</a>
Katalogy	<a href="#">Catalogues in PDF-format</a>

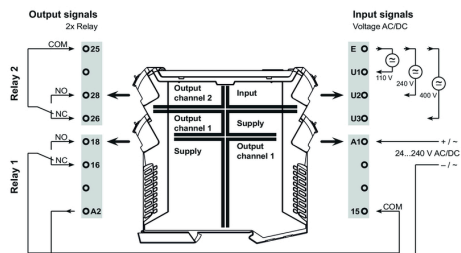
## ACT20P-VMR-1PH-H-P

**Weidmüller Interface GmbH & Co. KG**  
Klingenbergstraße 26  
D-32758 Detmold  
Germany

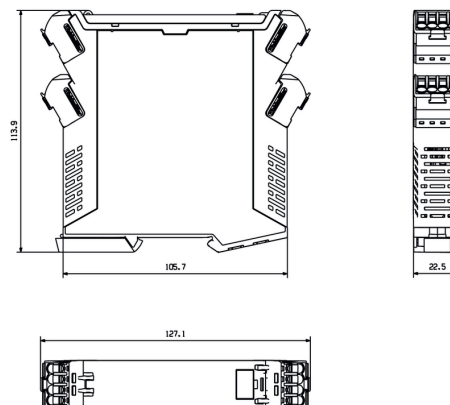
[www.weidmueller.com](http://www.weidmueller.com)

## Nákresy

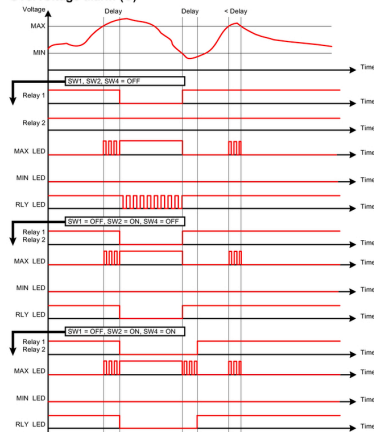
### Connection diagram



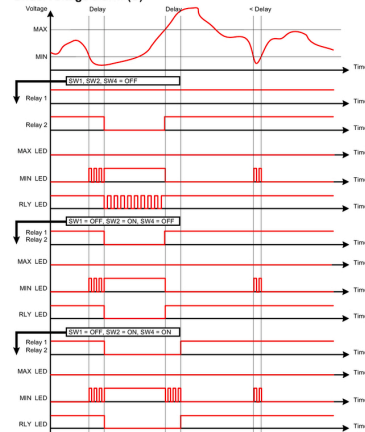
### Rozměrový výkres



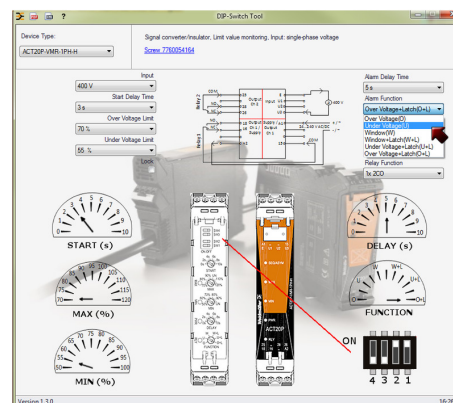
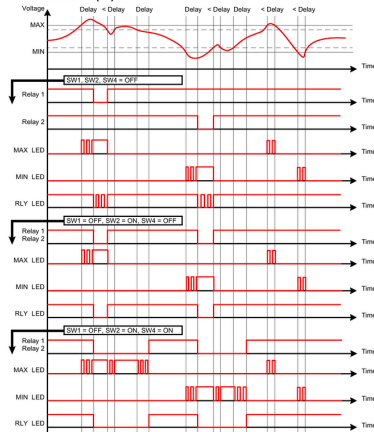
#### Overvoltage alarm (O)



#### Undervoltage alarm (U)



#### Window alarm (W)



example for DIP switch setting (with ACT20 tool)

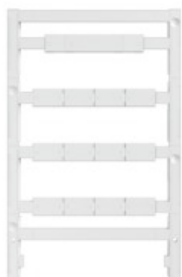
## ACT20P-VMR-1PH-H-P

**Weidmüller Interface GmbH & Co. KG**  
Klingenbergstraße 26  
D-32758 Detmold  
Germany

www.weidmueller.com

## Příslušenství

### Prázdné



ESG je vyzkoušený štítek ve formátu MultiCard pro řadu rozšířených elektrických zařízení. Výsledkem je vysoce kvalitní kontrastní označení zařízení.

K dispozici jsou různé typy pro zařízení od výrobců, jako jsou Siemens, ABB, Beckhoff atd.

Stručný přehled výhod:

- Štítky pro všestranné využití - samolepicí nebo připevňovací štítky, v závislosti na typu
- Pro sekvenční zařízení, např. ochranné kabelové jističe, dodáváme ESG štítky pro připnutí k liště na značky
- Individuální kvalita laserového tisku podle specifikací

**Pro vlastní potisk:** Prosíme zašlete nám soubor pro náš software na značení M-Print PRO nebo M-Print PRO Online (bez instalace) s vašimi požadavky na značení.

### Všeobecné objednávací údaje

Typ	ESG 8/13.5/43.3 SAI AU	Verze
Objednávací číslo	<a href="#">6912130000</a>	ESG, Značky na přístroje x 13.5 mm, PA 66, Barevný: Transparentní
GTIN (EAN)	4032248541164	
Množství	5 ks	

### Prázdné



ESG je vyzkoušený štítek ve formátu MultiCard pro řadu rozšířených elektrických zařízení. Výsledkem je vysoce kvalitní kontrastní označení zařízení.

K dispozici jsou různé typy pro zařízení od výrobců, jako jsou Siemens, ABB, Beckhoff atd.

Stručný přehled výhod:

- Štítky pro všestranné využití - samolepicí nebo připevňovací štítky, v závislosti na typu
- Pro sekvenční zařízení, např. ochranné kabelové jističe, dodáváme ESG štítky pro připnutí k liště na značky
- Individuální kvalita laserového tisku podle specifikací

**Pro vlastní potisk:** Prosíme zašlete nám soubor pro náš software na značení M-Print PRO nebo M-Print PRO Online (bez instalace) s vašimi požadavky na značení.

### Všeobecné objednávací údaje

Typ	ESG 6.6/20 BHZ 5.00/04	Verze
Objednávací číslo	<a href="#">6082540000</a>	ESG, Značky na přístroje x 20 mm, PA 66, Barevný: Bílá
GTIN (EAN)	4032248845439	
Množství	200 ks	

### ACT20P-VMR-1PH-H-P

**Weidmüller Interface GmbH & Co. KG**

Klingenbergstraße 26

D-32758 Detmold

Germany

[www.weidmueller.com](http://www.weidmueller.com)

## Nákresy

