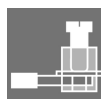


ACT20P-VM-AO-S**Weidmüller Interface GmbH & Co. KG**

Klingenbergstraße 26

D-32758 Detmold

Germany

www.weidmueller.com**Zdjęcie produktu**

FDT2

**ACT20P: uniwersalne rozwiązanie**

- Precyzyjne i funkcjonalne konwertery sygnałów
- Dźwignie do zwalniania blokady ułatwiające montaż/demontaż

Ogólne dane zamówieniowe

Wykonanie	Przetwornik sygnału/separator, Wejście : Napięcie przemienne/stałe, 0...600 V DC, 0...440 V AC, Wyjście : 0-10 V, 0(4)-20 mA, Przetwornik/separator sygnału
Nr zam.	7760054306
Typ	ACT20P-VM-AO-S
GTIN (EAN)	6944169749087
Ilość	1 Szt.

ACT20P-VM-AO-S

Weidmüller Interface GmbH & Co. KG

Klingenbergstraße 26

D-32758 Detmold

Germany

www.weidmueller.com

Dane techniczne

Wymiary i ciężary

Głębokość	114,3 mm	Głębokość (cale)	4,5 inch
Wysokość	119,2 mm	Wysokość (cale)	4,693 inch
Szerokość	22,5 mm	Szerokość (cale)	0,886 inch
Masa netto	110 g		

Temperatury

Temperatura magazynowania	-40 °C...85 °C	Temperatura eksploatacyjna	-20 °C...60 °C
Wilgotność przy temperaturze pracy	0...95 % (bez obroszenia)	Wilgotność	5...95 % bez obroszenia

Prawdopodobieństwo usterki

SIL zgodnie z normą IEC 61508	Brak	MTTF	140 a
-------------------------------	------	------	-------

Wejście

liczba wejść	1	napięcie wejściowe	0...30 V DC, 0...60 V DC, 0...150 V DC, 0...300 V DC, 0...440 V DC, 0...660 V DC, 0...60 V AC, 0...144 V AC, 0...300 V AC, 0...440 V AC, konfigurowalny
rezystancja wejściowa	1 MΩ±5%	sygnał wejściowy	U _{DC} , U _{AC} Wartość skuteczna (tylko sygnały sinusoidalne) 40...60 Hz

Wyjście

Impedancja wejściowa napięcie	≥ 10 kΩ	Liczba wyjść	1
Napięcie wyjściowe, uwaga	0 - 10 V	Prąd impedancji obciążenia	≤ 500 Ω
Prąd wyjściowy	0...20 mA, 4...20 mA	Typ	aktywne, podłączone sterowanie musi być pasywne

Wyjście (analogowe)

Prąd wyjściowy	0...20 mA, 4...20 mA
----------------	----------------------

Informacje ogólne

Czas odpowiedzi skokowej	<300 ms	Konfiguracja	z oprogramowaniem FDT/DTM, Wymaga adaptera konfiguracji 8978580000 CBX200 USB
Separacja galwaniczna	Separator 3-drożny, między wejściem / wyjściem / zasilaniem	Szyna	TS 35
Współczynnik temperaturowy dokładność	≤ 200 ppm/K	Zasilanie	24...240 VUC (±10%)
	0,5 % FSR	pobór mocy	≤ 100 mA @ 24 VDC, ≤ 120mA @ 24V AC

ACT20P-VM-AO-S

Weidmüller Interface GmbH & Co. KG

Klingenbergstraße 26

D-32758 Detmold

Germany

www.weidmueller.com

Dane techniczne

Koordynacja izolacji

Kategoria przepięciowa		Napięcie izolacji	1,5 kV prąd przemienny na wyjściu / zasilający, 2 kV prąd przemienny na wejściu/wyjściu, 2 kV prąd przemienny na wejściu / zasilający
Normy EMV	III	Separacja galwaniczna	Separator 3-drożny, między wejściem / wyjściem / zasilaniem
Stopień zanieczyszczenia	EN 61326-1, EN 61000-6-2, EN 61000-6-4	napięcie nominalne	600 V na wejściu/wyjściu, 600 V na wejściu / zasilania, 300 V na wyjściu / zasilania
udarowe napięcie wytrzymywane	2		
	4 kV (1,2/50 µs) między wejściem a wyjściem, 4 kV (1,2/50 µs) na wejściu / zasilania, 2,5 kV (1,2/50 µs) na wyjściu / zasilania		

Dane przyłączeniowe

Rodzaj przyłącza	złącze śrubowe	Moment obrotowy dociągający, min.	0,4 Nm
Moment obrotowy dociągający, maks.	0,6 Nm	Zakres zacisków przyłącza pomiarowego	1,5 mm ²
Zakres zaciskania, min.	0,5 mm ²	Zakres zaciskania, maks.	2,5 mm ²
przekrój przyłącza przewodu AWG, min.	AWG 26	przekrój przyłączeniowy przewodu AWG, maks.	AWG 12

Klasyfikacje

ETIM 6.0	EC002653	ETIM 7.0	EC002653
ETIM 8.0	EC002653	ETIM 9.0	EC002653
ECLASS 9.0	27-21-01-20	ECLASS 9.1	27-21-01-20
ECLASS 10.0	27-21-01-20	ECLASS 11.0	27-21-01-20
ECLASS 12.0	27-21-01-20	ECLASS 13.0	27-21-01-20

Zgodność produktu z wymogami środowiska naturalnego

REACH SVHC	Lead 7439-92-1
SCIP	2f6dd957-421a-46db-a0c2-cf1609156924

Ważna informacja

Informacje produktowe	<p>Analogowy przetwornik napięcia ACT20P-VM-AO-S mierzy napięcia stałe lub przemiennie. Analogowy sygnał wejściowy jest liniowo przetwarzany na analogowy sygnał wyjściowy (prądowy lub napięciowy) i jest separowany galwanicznie.</p> <p>Właściwości</p> <ul style="list-style-type: none"> • Do konfiguracji i monitorowania służy oprogramowanie FDT/DTM-Software „WI-Manager”. • Sygnalizowanie oraz wyzwalanie alarmu przy przekroczeniu wartości granicznych lub odwróceniu polaryzacji wejściowego napięcia stałego. • Przednia kontrolka LED sygnalizująca status roboczy • 3-drożna separacja galwaniczna wejścia, wyjścia oraz zasilania.
-----------------------	--

ACT20P-VM-AO-S

Weidmüller Interface GmbH & Co. KG

Klingenbergstraße 26

D-32758 Detmold

Germany

www.weidmueller.com

Dane techniczne

Dopuszczenia

Dopuszczenia



ROHS Zgodny

UL File Number Search Witryna UL

Nr certyfikatu (cURus) E469563

Pobieranie

Dopuszczenie/Certyfikat/Deklaracja zgodności

[Application notes – Declaration of Conformity](#)

Dane projektowe

[CAD data – STEP](#)

Oprogramowanie

[WI-Manager, DTM-Library for online installation](#)[Release notes for Weidmueller FDT-DTM Software version](#)

Dokumentacja użytkownika

[Instruction sheet](#)[20210120 Security Advisory - WI-Manager affected by MundM Software fdtCONTAINER vulnerability](#)

Katalogi

[Catalogues in PDF-format](#)

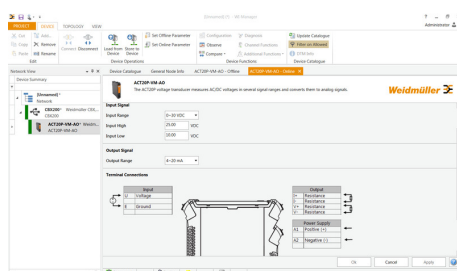
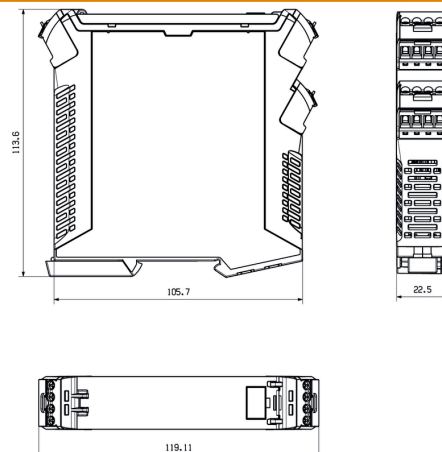
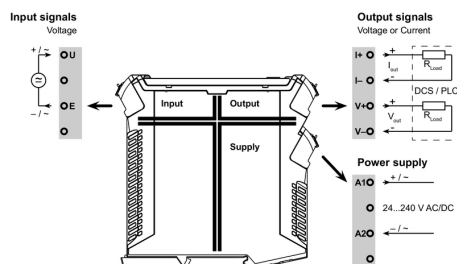
ACT20P-VM-AO-S

Weidmüller Interface GmbH & Co. KG
Klingenbergstraße 26
D-32758 Detmold
Germany

Rysunki

www.weidmueller.com

Rysunek wymiarowy



screenshot of configuration with FDT2 / DTM software

ACT20P-VM-AO-S

Weidmüller Interface GmbH & Co. KG

Klingenbergstraße 26

D-32758 Detmold

Germany

www.weidmueller.com

Akcesoria

neutralna



ESG to sprawdzony oznacznik o formacie MultiCard przeznaczony do wielu dobrze znanych urządzeń elektrycznych. W rezultacie można otrzymać wysokiej jakości oznaczenia urządzeń, czytelne, z wysokim kontrastem.

Oferujemy różne typy urządzeń różnych producentów, takich jak Siemens, ABB, Beckhoff itp.

Najważniejsze zalety:

- Uniwersalne szyldy; w zależności od typu samoprzylepne lub mocowane na zatrzask
- Do urządzeń mocowanych obok siebie, np. bezpieczników, oferujemy oznaczniki ESG do wciskania na szynę oznacznikową
- Wykonywanie nadruków laserowych zgodnie z indywidualnymi specyfikacjami

Do nadruku na zamówienie: Prosimy o przesłanie pliku z oprogramowaniem etykietującym M-Print PRO lub M-Print PRO Online (bez instalacji) zgodnie z naszymi specyfikacjami etykietowania.

Ogólne dane zamówieniowe

Typ	ESG 8/13.5/43.3 SAI AU	Wykonanie
Nr zam.	1912130000	ESG, Oznaczniki urządzeń x 13.5 mm, PA 66, Barwny: transparentny
GTIN (EAN)	4032248541164	
Ilość	5 Szt.	

ACT20P-VM-AO-S

Weidmüller Interface GmbH & Co. KG

Klingenbergstraße 26

D-32758 Detmold

Germany

www.weidmueller.com

Akcesoria

neutralna



ESG to sprawdzony oznacznik o formacie MultiCard przeznaczony do wielu dobrze znanych urządzeń elektrycznych. W rezultacie można otrzymać wysokiej jakości oznaczenia urządzeń, czytelne, z wysokim kontrastem.

Oferujemy różne typy urządzeń różnych producentów, takich jak Siemens, ABB, Beckhoff itp.

Najważniejsze zalety:

- Uniwersalne szyldy; w zależności od typu samoprzylepne lub mocowane na zatrzask
- Do urządzeń mocowanych obok siebie, np. bezpieczników, oferujemy oznaczniki ESG do wciskania na szynę oznacznikową
- Wykonywanie nadruków laserowych zgodnie z indywidualnymi specyfikacjami

Do nadruku na zamówienie: Prosimy o przesłanie pliku z oprogramowaniem etykietującym M-Print PRO lub M-Print PRO Online (bez instalacji) zgodnie z naszymi specyfikacjami etykietowania.

Ogólne dane zamówieniowe

Typ	ESG 6.6/20 BHZ 5.00/04	Wykonanie
Nr zam.	1082540000	ESG, Oznaczniki urządzeń x 20 mm, PA 66, Barwny: biały
GTIN (EAN)	4032248845439	
Ilość	200 Szt.	

Adapter do programowania



Ogólne dane zamówieniowe

Typ	CBX200 USB
Nr zam.	8978580000
GTIN (EAN)	4032248813759
Ilość	1 Szt.