

ACT20P-RTI-2AO-S

Weidmüller Interface GmbH & Co. KG

Klingenbergstraße 26

D-32758 Detmold

Germany

www.weidmueller.com

A kép illusztráció



ACT20P: A rugalmas megoldás

- Precíz és rendkívül praktikus jelátalakítók
- A kioldókarok megkönnyítik a kezelést

Általános rendelési adatok

Verzió	Signal duplicator/isolator, Input : Temperature, PT100, Output : 2 x I/U, jelátalakító-/leválasztó
Rendelési szám	7760054236
Típus	ACT20P-RTI-2AO-S
GTIN (EAN)	6944169696442
Qty.	1 Stück

ACT20P-RTI-2AO-S

Weidmüller Interface GmbH & Co. KG

Klingenbergstraße 26

D-32758 Detmold

Germany

www.weidmueller.com

Műszaki adatok

Méretek és tömegek

Mélység	114 mm	Mélység (coll)	4,488 inch
Magasság	117 mm	Magasság (coll)	4,606 inch
Szélesség	12,5 mm	Szélesség (coll)	0,492 inch
Nettó tömeg	115 g		

Hőmérsékletek

Tárolási hőmérséklet	-40 °C...85 °C	Üzemi hőmérséklet	-20 °C...60 °C
Páratartalom	5...95% páralecsapódás nem megengedett		

Bemenet

Bemenetek száma		Hőmérséklet bemeneti tartomány	Konfigurálható, PT100: -200...+850 °C, min. méréstartomány 10 °C (RTD)
	1		
Szenzor	PT100 (3 wire), Cu50, Cu100	Vezetékellenállás a mérőáramkörben	≤ 50 Ω

Kimenet

Kimenetek száma		Kimenő feszültség, megjegyzés	állítható, 0(1)...5 V, 0(2)...10 V
	2		
Kimenő áram	állítható, 2 x 0 (4)...20 mA	Szakadásérzékeléssel	Igen, Kimeneti érték: 22 mA
Terhelő impedancia árama	csatornánként, ≤ 300 Ω	Típus	aktív, a csatlakoztatott vezérlő passzív legyen
terhelő impedancia feszültsége	≥ 2 kΩ		

Általános adatok

Galvanikus leválasztás	bemenet / kimenet / áramellátás között	Hőmérséklet együtttható	≤ 100 ppm/K
Konfiguráció	Ingyenes ACT20P TOOL PACK szoftverrel, 8978580000 CBX200 USB konfigurációs adapert igényel, + 2907490000 ADAPTER CBX200 - MINI USB	Lépés válaszideje	≤ 1s
Pontosság	0,2 °C / 0,1% a végértékre vonatkoztatva	Potenciálbetáplálás	24 V DC ± 20 %
Sín	TS 35	Áramfelvétel	ca. 1,5 W
Áramfelvétel	<65 mA @ I _{OUT} = 20 mA		

Szigetelések koordinálása

EMC szabványok	EN 61010-1:2011, UL 61010-1, IEC 61000-6-2, IEC 61000-6-4	Galvanikus leválasztás	bemenet / kimenet / áramellátás között
Lökőfeszültség	4 kV (1,2/50 µs)	Névleges feszültség	300 V
Szenyezés súlyossága	2	Szigetelési feszültség	2 kV bemenet / kimenet / tápellátás
Túlfeszültség kategória	III	Vizsgálati feszültség	0,3 kV

ACT20P-RTI-2AO-S

Weidmüller Interface GmbH & Co. KG

Klingenbergstraße 26

D-32758 Detmold

Germany

www.weidmueller.com

Műszaki adatok

Kimenet (analóg)

Kimenő áram	állítható, 2 x 0 (4)...20 mA
-------------	------------------------------

Csatlakozási adatok

Csatlakozás típusa	Csavaros csatlakozás	Meghúzási nyomaték, max.	0,6 Nm
Rögzítési tartomány, névleges csatlakozás	2,5 mm ²	Rögzítési tartomány, névleges csatlakozás, min.	0,5 mm ²
Rögzítési tartomány, névleges csatlakozás, max.	2,5 mm ²	Vezeték csatlakozási keresztmetszet AWG, min.	AWG 30
Vezeték csatlakozási keresztmetszet AWG, max.	AWG 14		

Besorolások

ETIM 6.0	EC002919	ETIM 7.0	EC002919
ETIM 8.0	EC002919	ETIM 9.0	EC002919
ECLASS 9.0	27-21-01-29	ECLASS 9,1	27-21-01-29
ECLASS 10.0	27-21-01-29	ECLASS 11.0	27-21-01-29
ECLASS 12.0	27-21-01-29	ECLASS 13.0	27-21-01-29

Termékek környezetvédelmi megfelelősége

REACH SVHC	Lead 7439-92-1
SCIP	2f6dd957-421a-46db-a0c2-cf1609156924

Tanúsítványok

Jóváhagyások



ROHS	Megfelel
------	----------

Letöltések

Approval/Certificate/Document of Conformity	Declaration of Conformity
Engineering Data	CAD data – STEP
Software	ACT20P TOOL PACK version 2.3
User Documentation	instruction sheet
Katalógusok	Catalogues in PDF-format

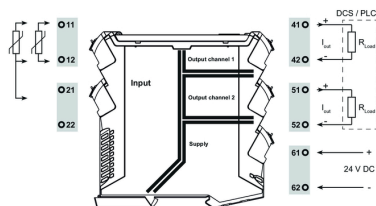
ACT20P-RTI-2AO-S

Weidmüller Interface GmbH & Co. KG
Klingenbergstraße 26
D-32758 Detmold
Germany

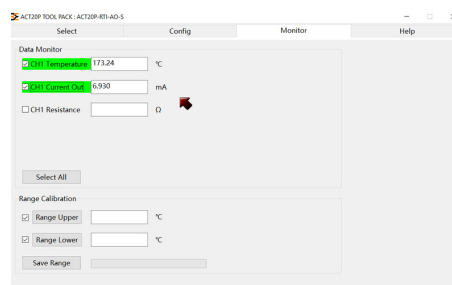
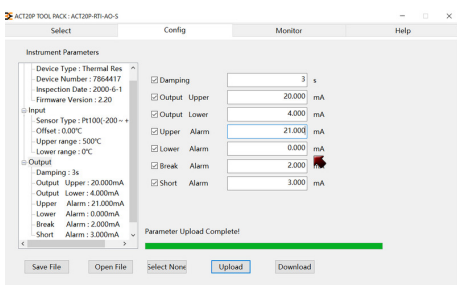
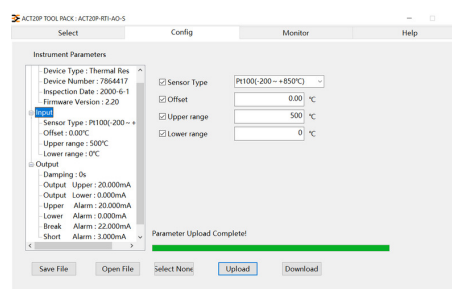
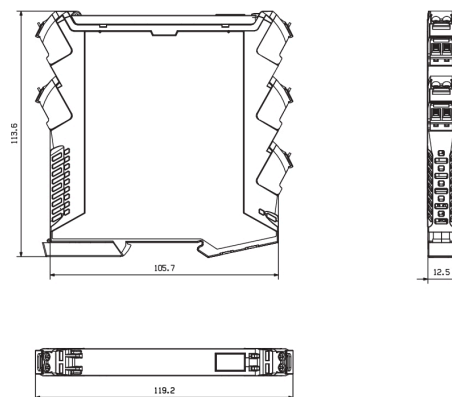
www.weidmueller.com

Rajzok

Connection diagram



Méretrajz



ACT20P-RTI-2AO-S

Weidmüller Interface GmbH & Co. KG
Klingenbergstraße 26
D-32758 Detmold
Germany

www.weidmueller.com

Tartozékok

Üres



Az ESG a bevált és tesztelt MultiCard formátumú jelölő számos ismert elektromos készülékhez. Az eredmény egy kiváló minőségű, kontrasztos készülékjelölő.

A Siemens, az ABB, a Beckhoff és számos más gyártó készülékeihez különböző típusok kaphatók.

Az előnyök áttekintése:

- általános célú címkék; öntapadós vagy felpattintható címkék, típustól függően,
- illesztett készülékekhez, pl. kismegszakítókhoz címkésínre pattintható ESG jelölőket szállítunk.
- Egyedi lézer-minőségű nyomtatás a műszaki jellemzőknek megfelelően

Egyedi nyomtatáshoz: Kérjük, küldje el az M-Print PRO vagy M-Print PRO Online (telepítés nélkül) jelölőszoftverünk fájlját a címkézési előírásokkal.

Általános rendelési adatok

Típus	ESG 6.6/20 BHZ 5.00/04	Verzió
Rendelési szám	1082540000	ESG, Készülékjelölők x 20 mm, PA 66, Szín: fehér
GTIN (EAN)	4032248845439	
Qty.	200 Stück	

Konfiguráló interfészek



Általános rendelési adatok

Típus	CBX200 USB
Rendelési szám	8978580000
GTIN (EAN)	4032248813759
Qty.	1 Stück

Típus	ADAPTER CBX200 - MINI U ...
Rendelési szám	8907490000
GTIN (EAN)	4099986188617
Qty.	1 Stück

ACT20P-RTI-2AO-S

Weidmüller Interface GmbH & Co. KG

Klingenbergstraße 26

D-32758 Detmold

Germany

www.weidmueller.com

Tartozékok

Üres



Az ESG a bevált és tesztelt MultiCard formátumú jelölő számos ismert elektromos készülékhez. Az eredmény egy kiváló minőségű, kontrasztos készülékjelölő.

A Siemens, az ABB, a Beckhoff és számos más gyártó készülékeihez különböző típusok kaphatók.

Az előnyök áttekintése:

- általános célú címkék; öntapadós vagy felpattintható címkék, típustól függően,
- illesztett készülékekhez, pl. kismegszakítókhoz címkésínre pattintható ESG jelölőket szállítunk.
- Egyedi lézer-minőségű nyomtatás a műszaki jellemzőknek megfelelően

Egyedi nyomtatáshoz: Kérjük, küldje el az M-Print PRO vagy M-Print PRO Online (telepítés nélkül) jelölőszoftverünk fájlját a címkézési előírásokkal.

Általános rendelési adatok

Típus	ESG 8/13.5/43.3 SAI AU	Verzió
Rendelési szám	1912130000	ESG, Készülékjelölők x 13.5 mm, PA 66, Szín: Áttetsző
GTIN (EAN)	4032248541164	
Qty.	5 Stück	

ACT20P-RTI-2AO-S

Weidmüller Interface GmbH & Co. KG
Klingenbergstraße 26
D-32758 Detmold
Germany

Rajzok

www.weidmueller.com

