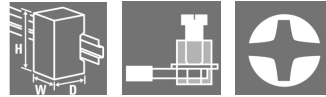


ACT20P-RTI-2AO-S

Weidmüller Interface GmbH & Co. KG
Klingenbergstraße 26
D-32758 Detmold
Germany

www.weidmueller.com

Abbildung ähnlich



ACT20P: Der Vielseitige

- Präzise und besonders funktionelle Signalwandler
- Lösehebel vereinfachen die Handhabung

Allgemeine Bestelldaten

Ausführung	Signalverdoppler /- trenner, Eingang : Temperatur, PT100, Ausgang : 2 x I/U, Signalwandler/-trenner
Best.-Nr.	7760054236
Typ	ACT20P-RTI-2AO-S
GTIN (EAN)	6944169696442
VPE	1 Stück

ACT20P-RTI-2AO-S**Weidmüller Interface GmbH & Co. KG**

Klingenbergstraße 26

D-32758 Detmold

Germany

www.weidmueller.com

Technische Daten**Abmessungen und Gewichte**

Tiefe	114 mm	Tiefe (inch)	4,488 inch
Höhe	117 mm	Höhe (inch)	4,606 inch
Breite	12,5 mm	Breite (inch)	0,492 inch
Nettogewicht	115 g		

Temperaturen

Lagertemperatur	-40 °C...85 °C	Betriebstemperatur	-20 °C...60 °C
Feuchtigkeit	5...95 % keine Betauung		

Eingang

Anzahl Eingänge	1	Leitungswiderstand im Meßkreis	≤ 50 Ω
Sensor	PT100 (3 wire), Cu50, Cu100	Temperatur-Eingangsbereich	konfigurierbar, PT100: -200...+850 °C, min. Messbereich 10°C (RTD)

Ausgang

Anzahl der Ausgänge	2	Ausgangsspannung, Bemerkung	einstellbar, 0(1)...5 V, 0(2)...10 V
Ausgangsstrom	einstellbar, 2 x 0 (4)...20 mA	Drahtbruchererkennung	Ja, Ausgangswert: 22 mA
Lastwiderstand / Strom	pro Kanal, ≤ 300 Ω	Lastwiderstand Spannung	≥ 2 kΩ
Typ	aktiv, angeschlossene Steuerung muss passiv sein		

Ausgang (Analog)

Ausgangsstrom	einstellbar, 2 x 0 (4)...20 mA
---------------	--------------------------------

Allgemeine Angaben

Galvanische Trennung	zwischen Eingang / Ausgang / Versorgung	Genauigkeit	0,2 °C / 0,1% vom Endwert
Konfiguration	Mit kostenloser Software ACT20P TOOL PACK, Benötigt wird Konfigurationsadapter 8978580000 CBX200 USB, + 2907490000 ADAPTER CBX200 - MINI USB	Leistungsaufnahme	ca. 1,5 W
Sprungantwortzeit	≤ 1s	Stromaufnahme	<65 mA @ I _{OUT} = 20 mA
Temperaturkoeffizient	≤ 100 ppm/K	Tragschiene	TS 35
Versorgungsspannung	24 V DC ± 20 %		

ACT20P-RTI-2AO-S

Weidmüller Interface GmbH & Co. KG

Klingenbergstraße 26

D-32758 Detmold

Germany

www.weidmueller.com

Technische Daten

Isolationskoordination

Bemessungsspannung	300 V	EMV-Normen	EN 61010-1:2011, UL 61010-1, IEC61000-6-2, IEC 61000-6-4
Galvanische Trennung	zwischen Eingang / Ausgang / Versorgung	Isolationsspannung	2 kV Eingänge / Ausgänge / Versorgung
Prüfspannung	0,3 kV	Stehstoßspannung	4 kV (1,2/50 µs)
Verschmutzungsgrad	2	Überspannungskategorie	III

Anschlussdaten

Anschlussart	Schraubanschluss	Anzugsdrehmoment, max.	0,6 Nm
Klemmbereich, Bemessungsanschluss	2,5 mm ²	Klemmbereich, min.	0,5 mm ²
Klemmbereich, max.	2,5 mm ²	Leiteranschlussquerschnitt AWG, min.	AWG 30
Leiteranschlussquerschnitt AWG, max.	AWG 14		


Klassifikationen

ETIM 6.0	EC002919	ETIM 7.0	EC002919
ETIM 8.0	EC002919	ETIM 9.0	EC002919
ECLASS 9.0	27-21-01-29	ECLASS 9.1	27-21-01-29
ECLASS 10.0	27-21-01-29	ECLASS 11.0	27-21-01-29
ECLASS 12.0	27-21-01-29	ECLASS 13.0	27-21-01-29

Umweltanforderungen

REACH SVHC	Lead 7439-92-1
SCIP	2f6dd957-421a-46db-a0c2-cf1609156924

Zulassungen

Zulassungen	
ROHS	Konform

Downloads

Zulassung / Zertifikat / Konformitätsdokument	Declaration of Conformity
Engineering-Daten	CAD data – STEP
Software	ACT20P TOOL PACK version 2.3
Anwenderdokumentation	instruction sheet
Kataloge	Catalogues in PDF-format

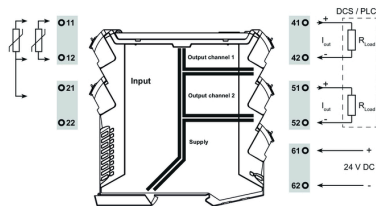
ACT20P-RTI-2AO-S

Weidmüller Interface GmbH & Co. KG
Klingenbergstraße 26
D-32758 Detmold
Germany

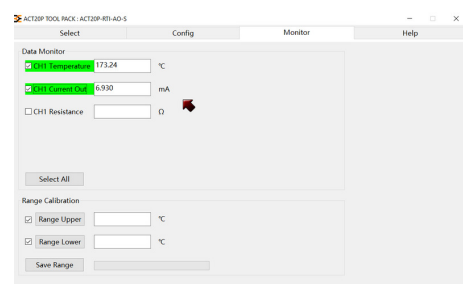
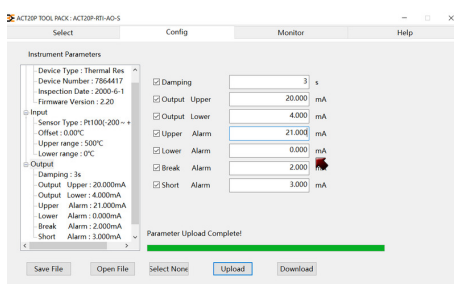
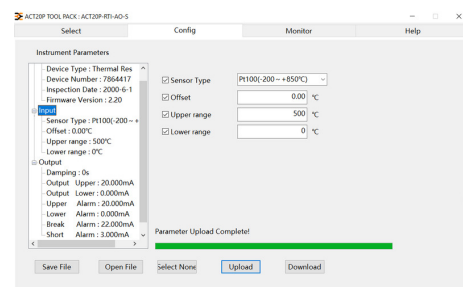
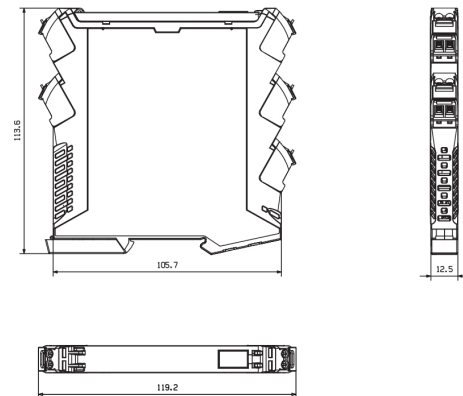
www.weidmueller.com

Zeichnungen

Anschlussbild



Maßzeichnung



ACT20P-RTI-2AO-S**Weidmüller Interface GmbH & Co. KG**

Klingenbergstraße 26

D-32758 Detmold

Germany

www.weidmueller.com**Zubehör****Neutral**

ESG ist der bewährte Markierer im MultiCard-Format für viele Elektrogeräte namhafter Hersteller. Der Markierer ermöglicht eine hochwertige und kontrastreiche Gerätebeschriftung.

Es sind verschiedene Typen für Geräte von Herstellern wie Siemens, ABB, Beckhoff usw. verfügbar.

Die Vorteile auf einen Blick:

- Universell einsetzbare, selbstklebende Schilder oder aufrastbar, je nach Typ
- Für aneinandergereihte Geräte, wie z. B. Leitungsschutzschaltern, bieten wir ESG zum Aufrasten auf eine Schildschiene an
- Individueller Druck in Laserqualität nach Angabe

Für Sonderdruck: Bitte senden Sie uns für ihre Beschriftungsvorgaben eine Datei unserer Beschriftungssoftware M-Print PRO oder M-Print PRO Online (ohne Installation).

Allgemeine Bestelldaten

Typ	ESG 6.6/20 BHZ 5.00/04	Ausführung
Best.-Nr.	1082540000	ESG, Gerätemarkierer x 20 mm, PA 66, Farbe: weiß
GTIN (EAN)	4032248845439	
VPE	200 Stück	

ACT20P-RTI-2AO-S

Weidmüller Interface GmbH & Co. KG
Klingenbergstraße 26
D-32758 Detmold
Germany

www.weidmueller.com

Zubehör

Neutral



ESG ist der bewährte Markierer im MultiCard-Format für viele Elektrogeräte namhafter Hersteller. Der Markierer ermöglicht eine hochwertige und kontrastreiche Gerätebeschriftung.

Es sind verschiedene Typen für Geräte von Herstellern wie Siemens, ABB, Beckhoff usw. verfügbar.

Die Vorteile auf einen Blick:

- Universell einsetzbare, selbstklebende Schilder oder aufrastbar, je nach Typ
- Für aneinandergereihte Geräte, wie z. B. Leitungsschutzschaltern, bieten wir ESG zum Aufrasten auf eine Schildschiene an
- Individueller Druck in Laserqualität nach Angabe

Für Sonderdruck: Bitte senden Sie uns für ihre Beschriftungsvorgaben eine Datei unserer Beschriftungssoftware M-Print PRO oder M-Print PRO Online (ohne Installation).

Allgemeine Bestelldaten

Typ	ESG 8/13.5/43.3 SAI AU	Ausführung
Best.-Nr.	1912130000	ESG, Gerätemarkierer x 13.5 mm, PA 66, Farbe: transparent
GTIN (EAN)	4032248541164	
VPE	5 Stück	

Programmieradapter



Allgemeine Bestelldaten

Typ	ADAPTER CBX200 - MINI U ...
Best.-Nr.	2907490000
GTIN (EAN)	4099986188617
VPE	1 Stück
Typ	CBX200 USB
Best.-Nr.	8978580000
GTIN (EAN)	4032248813759
VPE	1 Stück

ACT20P-RTI-2AO-S

Weidmüller Interface GmbH & Co. KG
Klingenbergstraße 26
D-32758 Detmold
Germany

www.weidmueller.com

Zeichnungen

