

ACT20P-RTI-2AO-P**Weidmüller Interface GmbH & Co. KG**

Klingenbergstraße 26

D-32758 Detmold

Germany

www.weidmueller.com**Produktbild, Abbildung ähnlich****ACT20P: Der Vielseitige**

- Präzise und besonders funktionelle Signalwandler
- Lösehebel vereinfachen die Handhabung

Allgemeine Bestelldaten

Ausführung	Signalverdoppler /- trenner, Eingang : Temperatur, PT100, Ausgang : 2 x I/U, Signalwandler/-trenner
Best.-Nr.	7760054187
Typ	ACT20P-RTI-2AO-P
GTIN (EAN)	4064675044918
VPE	1 Stück

ACT20P-RTI-2AO-P

Weidmüller Interface GmbH & Co. KG

Klingenbergstraße 26

D-32758 Detmold

Germany

www.weidmueller.com

Technische Daten

Abmessungen und Gewichte

Tiefe	114 mm	Tiefe (inch)	4,488 inch
Höhe	117 mm	Höhe (inch)	4,606 inch
Breite	12,5 mm	Breite (inch)	0,492 inch
Nettogewicht	130 g		

Temperaturen

Lagertemperatur	-40 °C...85 °C	Betriebstemperatur	-20 °C...60 °C
Feuchtigkeit	5...95 % keine Betauung		

Eingang

Anzahl Eingänge	1	Leitungswiderstand im Meßkreis	≤ 50 Ω
Sensor	PT100 (3 wire), Cu50, Cu100	Temperatur-Eingangsbereich	konfigurierbar, PT100: -200...+850 °C, min. Messbereich 10°C (RTD)

Ausgang

Anzahl der Ausgänge	2	Ausgangsspannung, Bemerkung	einstellbar, 0(1)...5 V, 0(2)...10 V
Ausgangsstrom	2 x 0 (4)...20 mA	Drahtbruchererkennung	Ja, Ausgangswert: 22 mA
Lastwiderstand / Strom	pro Kanal, ≤ 300 Ω	Lastwiderstand Spannung	≥ 2 kΩ
Typ	aktiv, angeschlossene Steuerung muss passiv sein		

Ausgang (Analog)

Ausgangsstrom	2 x 0 (4)...20 mA
---------------	-------------------

Allgemeine Angaben

Galvanische Trennung	zwischen Eingang / Ausgang / Versorgung	Genauigkeit	0,2 °C / 0,1% vom Endwert
Konfiguration	Mit kostenloser Software ACT20P TOOL PACK, Benötigt wird Konfigurationsadapter 8978580000 CBX200 USB, + 2907490000 ADAPTER CBX200 - MINI USB	Leistungsaufnahme	ca. 1,5 W
Sprungantwortzeit	≤ 1s	Stromaufnahme	<65 mA @ I _{OUT} = 20 mA
Temperaturkoeffizient	≤ 100 ppm/K	Tragschiene	TS 35
Versorgungsspannung	24 V DC ± 20 %		

Isolationskoordination

Bemessungsspannung	300 V	EMV-Normen	EN 61010-1:2011, UL 61010-1, IEC61000-6-2, IEC 61000-6-4
Galvanische Trennung	zwischen Eingang / Ausgang / Versorgung	Isolationsspannung	2 kV Eingänge / Ausgänge / Versorgung
Prüfspannung	0,3 kV	Stehstoßspannung	4 kV (1,2/50 µs)
Verschmutzungsgrad	2		

Erstellungs-Datum 3. Mai 2024 04:04:56 MESZ

Katalogstand 20.04.2024 / Technische Änderungen vorbehalten

ACT20P-RTI-2AO-P

Weidmüller Interface GmbH & Co. KG

Klingenbergstraße 26

D-32758 Detmold

Germany

www.weidmueller.com

Technische Daten

Anschlussdaten

Anschlussart	PUSH IN	Klemmbereich, Bemessungsanschluss	2,5 mm ²
Klemmbereich, min.	0,5 mm ²	Klemmbereich, max.	2,5 mm ²
Leiteranschlussquerschnitt AWG, min.	AWG 30	Leiteranschlussquerschnitt AWG, max.	AWG 14

Klassifikationen

ETIM 6.0	EC002919	ETIM 7.0	EC002919
ETIM 8.0	EC002919	ETIM 9.0	EC002919
ECLASS 9.0	27-21-01-29	ECLASS 9.1	27-21-01-29
ECLASS 10.0	27-21-01-29	ECLASS 11.0	27-21-01-29
ECLASS 12.0	27-21-01-29	ECLASS 13.0	27-21-01-29

Umweltanforderungen

REACH SVHC	Lead 7439-92-1
SCIP	2f6dd957-421a-46db-a0c2-cf1609156924

Zulassungen

Zulassungen



Downloads

Zulassung / Zertifikat / Konformitätsdokument	Declaration of Conformity
Software	ACT20P TOOL PACK version 2.3
Anwenderdokumentation	instruction sheet
Kataloge	Catalogues in PDF-format

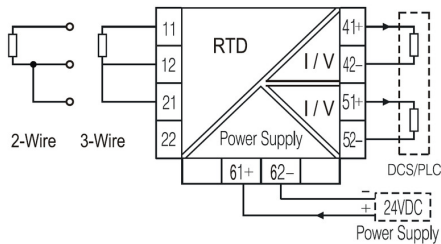
ACT20P-RTI-2AO-P

Weidmüller Interface GmbH & Co. KG
Klingenbergstraße 26
D-32758 Detmold
Germany

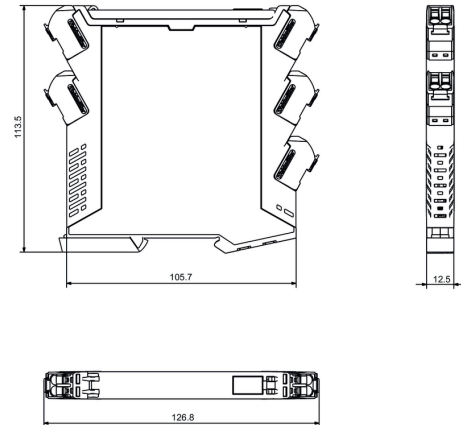
www.weidmueller.com

Zeichnungen

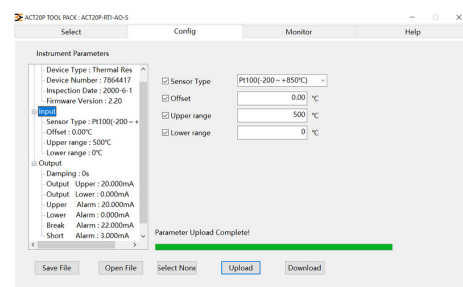
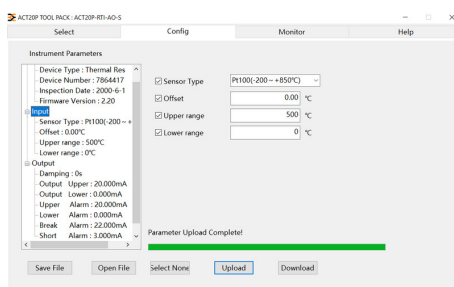
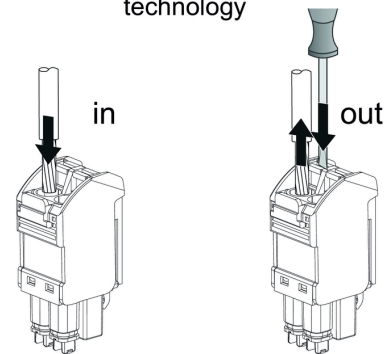
Anschlussbild



Maßzeichnung



PUSH IN technology



ACT20P-RTI-2AO-P**Weidmüller Interface GmbH & Co. KG**

Klingenbergstraße 26

D-32758 Detmold

Germany

www.weidmueller.com**Zubehör****Neutral**

ESG ist der bewährte Markierer im MultiCard-Format für viele Elektrogeräte namhafter Hersteller. Der Markierer ermöglicht eine hochwertige und kontrastreiche Gerätebeschriftung.

Es sind verschiedene Typen für Geräte von Herstellern wie Siemens, ABB, Beckhoff usw. verfügbar.

Die Vorteile auf einen Blick:

- Universell einsetzbare, selbstklebende Schilder oder aufrastbar, je nach Typ
- Für aneinandergereihte Geräte, wie z. B. Leitungsschutzschaltern, bieten wir ESG zum Aufrasten auf eine Schildschiene an
- Individueller Druck in Laserqualität nach Angabe

Für Sonderdruck: Bitte senden Sie uns für ihre Beschriftungsvorgaben eine Datei unserer Beschriftungssoftware M-Print PRO oder M-Print PRO Online (ohne Installation).

Allgemeine Bestelldaten

Typ	ESG 6.6/20 BHZ 5.00/04	Ausführung
Best.-Nr.	1082540000	ESG, Gerätemarkierer x 20 mm, PA 66, Farbe: weiß
GTIN (EAN)	4032248845439	
VPE	200 Stück	

ACT20P-RTI-2AO-P

Weidmüller Interface GmbH & Co. KG
Klingenbergstraße 26
D-32758 Detmold
Germany

www.weidmueller.com

Zubehör

Neutral



ESG ist der bewährte Markierer im MultiCard-Format für viele Elektrogeräte namhafter Hersteller. Der Markierer ermöglicht eine hochwertige und kontrastreiche Gerätebeschriftung.

Es sind verschiedene Typen für Geräte von Herstellern wie Siemens, ABB, Beckhoff usw. verfügbar.

Die Vorteile auf einen Blick:

- Universell einsetzbare, selbstklebende Schilder oder aufrastbar, je nach Typ
- Für aneinandergereihte Geräte, wie z. B. Leitungsschutzschaltern, bieten wir ESG zum Aufrasten auf eine Schildschiene an
- Individueller Druck in Laserqualität nach Angabe

Für Sonderdruck: Bitte senden Sie uns für ihre Beschriftungsvorgaben eine Datei unserer Beschriftungssoftware M-Print PRO oder M-Print PRO Online (ohne Installation).

Allgemeine Bestelldaten

Typ	ESG 8/13.5/43.3 SAI AU	Ausführung
Best.-Nr.	1912130000	ESG, Gerätemarkierer x 13.5 mm, PA 66, Farbe: transparent
GTIN (EAN)	4032248541164	
VPE	5 Stück	

Programmieradapter



Allgemeine Bestelldaten

Typ	ADAPTER CBX200 - MINI U ...
Best.-Nr.	2907490000
GTIN (EAN)	4099986188617
VPE	1 Stück
Typ	CBX200 USB
Best.-Nr.	8978580000
GTIN (EAN)	4032248813759
VPE	1 Stück

ACT20P-RTI-2AO-P

Weidmüller Interface GmbH & Co. KG
Klingenbergstraße 26
D-32758 Detmold
Germany

www.weidmueller.com

Zeichnungen

