

ACT20P-VMR-3PH-ILP-H-S**Weidmüller Interface GmbH & Co. KG**

Klingenbergstraße 26

D-32758 Detmold

Germany

www.weidmueller.com

Product image**ACT20P: A rugalmas megoldás**

- Precíz és rendkívül praktikus jelátalakítók
- A kioldókarok megkönnyítik a kezelést

Általános rendelési adatok

Verzió	Határérték-felügyelet, Input : 180...500 V AC, Output : 2 x relays, Input: 3-phase voltage, Relékimenet
Rendelési szám	7760054165
Típus	ACT20P-VMR-3PH-ILP-H-S
GTIN (EAN)	6944169689086
Qty.	1 Stück

ACT20P-VMR-3PH-ILP-H-S

Weidmüller Interface GmbH & Co. KG

Klingenbergstraße 26

D-32758 Detmold

Germany

www.weidmueller.com

Műszaki adatok

Méretetek és tömegek

Mélység	114,3 mm	Mélység (coll)	4,5 inch
Magasság	117 mm	Magasság (coll)	4,606 inch
Szélesség	22,5 mm	Szélesség (coll)	0,886 inch
Nettó tömeg	233 g		

Hőmérsékletek

Tárolási hőmérséklet	-40 °C...85 °C	Üzemi hőmérséklet	-20 °C...65 °C
Páratartalom üzemi hőmérsékleten	0...95% (páralecsapódás nem megengedett)	Páratartalom	5 – 85% rel. páratartalom, páralecsapódás nélkül

Meghibásodási valószínűség

SIL az IEC 61508 szerint	Egyik sem
--------------------------	-----------

Bemenet

Bemenet mérési tartomány	200...480 VAC	Bemenetek száma	1
Bemeneti ellenállás, feszültség	$\geq 1,8 M\Omega$	Bemeneti feszültség	180...500 VAC
Bemenő frekvencia	40...60 Hz	Típus	3 fázis, vagy 3 fázis plusz nulla vezeték, AC-feszültség

Kimenet

Kimenetek száma	2
-----------------	---

Általános adatok

Galvanikus leválasztás	2-utas leválasztó, bemenet/kimenet között, igen, bemenet / kimenet / áramellátás között	Hosszú idejű elállítódás	0,1 % / 10.000 h
Hőmérséklet együttható	350 ppm/K	Ismétlési pontosság	2% * $U_{n\acute{e}vleges}$ feszültség
Konfiguráció	DIP-kapcsoló és potenciométer	Lépés válaszüideje	≤ 100 ms
Pontosság	3% * $U_{n\acute{e}vleges}$ feszültség	Potenciálbetáplálás	a feszültségmérő bemenetekről táplálva
Sín	TS 35	Áramfelvétel	$\leq 3VA$, <2 W

Szigetelések koordinálása

EMC szabványok	EN 61326-1	Galvanikus leválasztás	2-utas leválasztó, bemenet/kimenet között, igen, bemenet / kimenet / áramellátás között
Lökőfeszültség	6 kV (input - output), 4 kV (output 1- output 2), 1.2/50 μ s	Névleges feszültség	600 VAC (input - output), 300 VAC (output 1 - output 2)
Szennyezés súlyossága	2	Szigetelési feszültség	2,5 kV (bemenet / kimenet)
Túlfeszültség kategória	III	Vizsgálati feszültség	0,5 kV

ACT20P-VMR-3PH-ILP-H-S

Weidmüller Interface GmbH & Co. KG

Klingenbergstraße 26

D-32758 Detmold

Germany

www.weidmueller.com

Műszaki adatok

Kimenet (Digitális)

Bekapcsolási késleltetés	0...10 s, konfigurálható	Digitális kimenetek száma	2
Hiszterézis		Kapcsolási küszöbök	Állítható, MIN = 50... 100 % x $U_{Névleges\ bemenő}$ feszültség (feszültséghiány riasztás), MAX = 70... 120 % x $U_{Névleges\ bemenő}$ feszültség (túlfeszültség riasztás)
	5% fázis-aszimmetriánál		
Max. kapcsolási feszültség, AC	250 V	Max. kapcsolási feszültség, DC	30 V
Max. kapcsolási frekvencia	20 Hz	Névleges kapcsolási áram	5 A
Riasztási funkció	Top and bottom limit values, window range, Holding function can be activated, Phase error, Phase sequence, Asymmetry, Riasztás késleltetés: 0...10 s	Típus	2 x 1 - or 1 x 2 changeover contact relay, Relay polarity can be inverted

Csatlakozási adatok

Csatlakozás típusa	Csavaros csatlakozás	Meghúzási nyomaték, min.	0,4 Nm
Meghúzási nyomaték, max.	0,6 Nm	Rögzítési tartomány, névleges csatlakozás	1,5 mm ²
Rögzítési tartomány, névleges csatlakozás, min.	0,5 mm ²	Rögzítési tartomány, névleges csatlakozás, max.	2,5 mm ²
Vezeték csatlakozási keresztmetszet AWG, min.	AWG 26	Vezeték csatlakozási keresztmetszet AWG, max.	AWG 12

Besorolások

ETIM 6.0	EC002654	ETIM 7.0	EC002654
ETIM 8.0	EC002654	ETIM 9.0	EC002654
ECLASS 9.0	27-21-01-22	ECLASS 9,1	27-21-01-22
ECLASS 10.0	27-21-01-22	ECLASS 11.0	27-21-01-22
ECLASS 12.0	27-21-01-22	ECLASS 13.0	27-21-01-22

Termékek környezetvédelmi megfelelése

REACH SVHC	Lead 7439-92-1
SCIP	2f6dd957-421a-46db-a0c2-cf1609156924

Fontos megjegyzés

Termékinformáció	<p>Az ACT20P-VMR-3PH-ILP-H egy háromfázisú feszültségkorlát-felügyeleti relé (3 fázis, vagy 3 fázis + nullavezető). A készüléket a bemeneti mérőáramkör táplálja. Az eszközön két különálló relékimenet van, amelyek fázis-aszimmetria, fázisvesztés, fázissorrend-hiba és fázisszög-hiba, valamint az előre beállított határértékek túllépése esetén riasztást indítanak. A riasztás egy beállítható késleltetéssel is indítható.</p> <p>Jellemzők</p> <ul style="list-style-type: none">Tápellátás a bemeneti mérőáramkörrelManuális homlokklapi konfigurálás DIP-kapcsolóval, potenciométerrel és forgókapcsolóval.Többféle riasztási funkció: fázis-aszimmetria, fázisvesztés, fázissorrend-hiba és fázisszög-hiba, riasztási késleltetés, felső/alsó határérték riasztás, ablak-riasztásAz üzemállapotot homlokklapi LED jelzi.3-utas galvanikus leválasztás a bemenet, az 1. kimenet és a 2. kimenet.
------------------	---

ACT20P-VMR-3PH-ILP-H-S

Weidmüller Interface GmbH & Co. KG

Klingenbergstraße 26

D-32758 Detmold

Germany

www.weidmueller.com

Műszaki adatok

Tanúsítványok

Jóváhagyások



ROHS	Megfelel
UL File Number Search	UL weboldal
Tanúsítvány száma (cURus)	E469563

Letöltések

Approval/Certificate/Document of Conformity	Application notes – Declaration of Conformity
Engineering Data	CAD data – STEP
Software	DIP switch configuration tool
User Documentation	Instruction sheet
Katalógusok	Catalogues in PDF-format

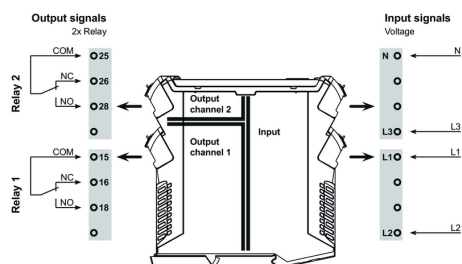
ACT20P-VMR-3PH-ILP-H-S

Weidmüller Interface GmbH & Co. KG
Klingenbergstraße 26
D-32758 Detmold
Germany

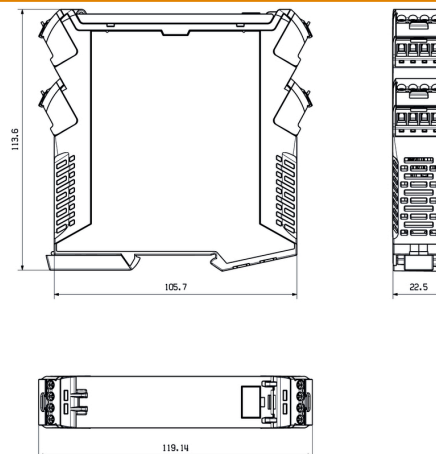
www.weidmueller.com

Rajzok

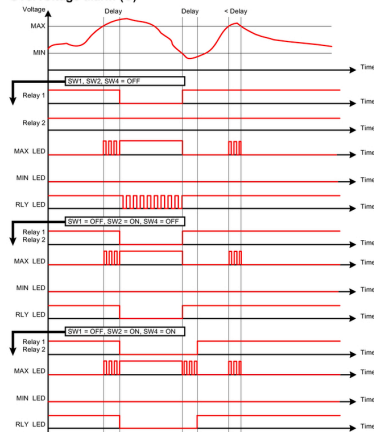
Connection diagram



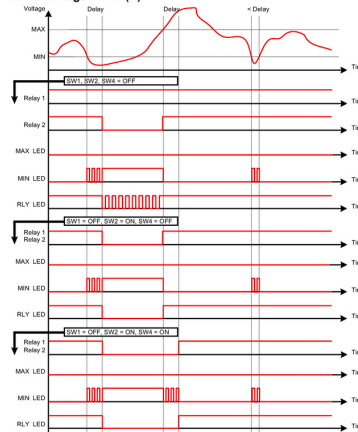
Méretajz



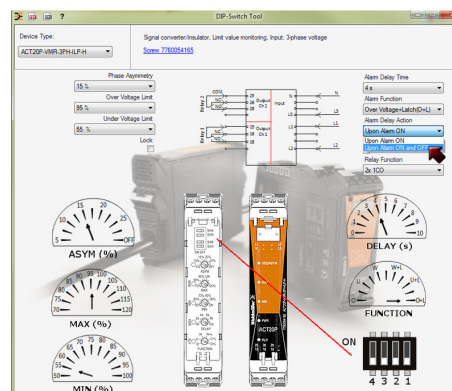
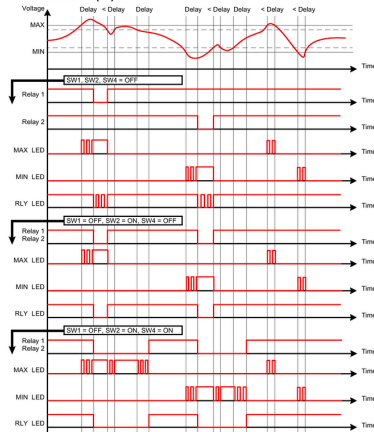
Overvoltage alarm (O)



Undervoltage alarm (U)



Window alarm (W)



example for DIP switch setting (with ACT20 tool)

ACT20P-VMR-3PH-ILP-H-S

Weidmüller Interface GmbH & Co. KG

Klingenbergstraße 26

D-32758 Detmold

Germany

www.weidmueller.com

Tartozékok

Üres



Az ESG a bevált és tesztelt MultiCard formátumú jelölő számos ismert elektromos készülékhez. Az eredmény egy kiváló minőségű, kontrasztos készülékjelölő.

A Siemens, az ABB, a Beckhoff és számos más gyártó készülékeihez különböző típusok kaphatók.

Az előnyök áttekintése:

- általános célú címkék; öntapadós vagy felpattintható címkék, típustól függően,
- illesztett készülékekhez, pl. kismegszakítókhoz címkésínre pattintható ESG jelölőket szállítunk.
- Egyedi lézer-minőségű nyomtatás a műszaki jellemzőknek megfelelően

Egyedi nyomtatáshoz: Kérjük, küldje el az M-Print PRO vagy M-Print PRO Online (telepítés nélkül) jelölőszoftverünk fájlját a címkézési előírásokkal.

Általános rendelési adatok

Típus	ESG 8/13.5/43.3 SAI AU	Verzió
Rendelési szám	1912130000	ESG, Készülékjelölők x 13.5 mm, PA 66, Szín: Áttetsző
GTIN (EAN)	4032248541164	
Qty.	5 Stück	

Üres



Az ESG a bevált és tesztelt MultiCard formátumú jelölő számos ismert elektromos készülékhez. Az eredmény egy kiváló minőségű, kontrasztos készülékjelölő.

A Siemens, az ABB, a Beckhoff és számos más gyártó készülékeihez különböző típusok kaphatók.

Az előnyök áttekintése:

- általános célú címkék; öntapadós vagy felpattintható címkék, típustól függően,
- illesztett készülékekhez, pl. kismegszakítókhoz címkésínre pattintható ESG jelölőket szállítunk.
- Egyedi lézer-minőségű nyomtatás a műszaki jellemzőknek megfelelően

Egyedi nyomtatáshoz: Kérjük, küldje el az M-Print PRO vagy M-Print PRO Online (telepítés nélkül) jelölőszoftverünk fájlját a címkézési előírásokkal.

Általános rendelési adatok

Típus	ESG 6.6/20 BHZ 5.00/04	Verzió
Rendelési szám	1082540000	ESG, Készülékjelölők x 20 mm, PA 66, Szín: fehér
GTIN (EAN)	4032248845439	
Qty.	200 Stück	