

EM120-RTU-2P

Weidmüller Interface GmbH & Co. KG

Klingenbergstraße 26

D-32758 Detmold

Germany

www.weidmueller.com



Compteurs d'énergie - BasicLine

Fonctions principales de l'acquisition de données d'énergie

Les appareils BasicLine mesurent les caractéristiques de puissance des charges monophasés ou triphasés. À cette fin, des valeurs de base sont prévues pour assurer la transparence de la demande d'énergie d'un système. Les valeurs essentielles sont affichées directement sur l'unité et communiquées via un réseau. Nos dispositifs sont adaptés soit pour le montage sur les profils chapeau supérieurs ou dans l'armoire avant. En se concentrant sur les fonctions de base, les appareils BasicLine ont un très bon rapport coût-bénéfice.

Informations générales de commande

Version	Mesure/affichage de la puissance pour réseau 1, 3 phases, Utilisation de la CT, Sortie d'impulsion,, Modbus RTU
Référence	7760051004
Type	EM120-RTU-2P
GTIN (EAN)	6944169818202
Qté.	1 pièce(s)

EM120-RTU-2P

Weidmüller Interface GmbH & Co. KG

Klingenbergstraße 26

D-32758 Detmold

Germany

www.weidmueller.com

Caractéristiques techniques

Dimensions et poids

Profondeur	65 mm	Profondeur (pouces)	2,559 inch
Hauteur	94,5 mm	Hauteur (pouces)	3,72 inch
Largeur	72 mm	Largeur (pouces)	2,835 inch
Poids net	240 g		

Températures

Température de stockage	40 °C...70 °C	Température de fonctionnement	-25 °C...55 °C
Humidité	0...95 % (sans condensation)		

Classifications

ETIM 6.0	EC002301	ETIM 7.0	EC002301
ETIM 8.0	EC002301	ETIM 9.0	EC002301
ECLASS 9.0	27-14-23-30	ECLASS 9.1	27-21-03-01
ECLASS 10.0	27-14-23-30	ECLASS 11.0	27-14-23-30
ECLASS 12.0	27-14-23-30	ECLASS 13.0	27-14-23-30

Caractéristiques techniques

Affichage	LCD	Affichage (surveillance)	LCD numérique
Courant max.	5000 A	Courant nominal	via transformateur de courant 1A/5A
Degré de pollution	2	Degré de protection	IP51
Facteur de puissance entrée	1 %	Type de montage	Rail DIN
Valeur d'affichage	Tension, Valeur de mesure du courant, Puissance apparente, Puissance réactive, Facteur de puissance, Fréquence, Importation/exportation de la demande d'alimentation de l'actif, Total des importations/exportations d'énergie actif, Total des importations/exportations énergie réactive, Puissance totale du système		
Plages de mesure • Tension L-N, CA	138...276 V	Plages de mesure • Tension L-L, CA	240...480 V
Catégorie de surtension	III	Tension d'alimentation	85...275 V AC
Système 3 fils	Oui	Quadrants	4
Fréquence d'échantillonnage 50/60 Hz	14,4 kHz	Résultat de mesure par seconde	100 ms
Voies de mesure de courant	3	Mesure de la précision de la tension	0,5 %
Mesure de la précision du courant	0,5 %	Précision de mesure pour l'énergie active (kWh, .../5 A)	Classe 0,5

Enregistrement des données de mesure

Registre d'intervalle des mises à jour	100 ms	Logiciel	Outils de configuration EM
--	--------	----------	----------------------------

EM120-RTU-2P

Weidmüller Interface GmbH & Co. KG

Klingenbergstraße 26

D-32758 Detmold

Germany

www.weidmueller.com

Caractéristiques techniques

Entrées/sorties

Sortie numérique configurable		Type d'entrée	3 phases AC (3P, 3P +N), Côté secondaire d'un trans- formateur de courant 0-1 A ou 0-5 A
	Oui		
Nombre de sorties impulsionsnelles	2	Entrée température	Non

Énergie/communication/protocoles

Adressage	1 - 247	Bits d'arrêt	1, 2
Communication	bidirectionnel	Parité	Aucune, pair, coudé
Vitesse de transmission	9600/19200/38400 bit/s	Interface	RS485
Protocole	Modbus RTU		

Entrée de mesure de courant

Courant max.	5000 A	Courant nominal	via transformateur de cou- rant 1A/5A
Mesure de la précision du courant	0,5 %	Voies de mesure de courant	3
Mesure de la précision de la tension	0,5 %	Plage de fréquence, max.	60 Hz
Plage de fréquence, min.	50 Hz	Plages de mesure • Tension L-L, CA	240...480 V
Plages de mesure • Tension L-N, CA	138...276 V	Quadrants	4
Réseau basse tension	1 phase 2 wire (L + N), 3 phase 3 wire (L1 + L2 + L3), 3 phase 4 wire (L1 + L2 + L3 + N)	Système 3 fils	Oui
Type de tension	AC		

Coordination de l'isolation

Catégorie de surtension	III	Degré de pollution	2
-------------------------	-----	--------------------	---

Caractéristiques de raccordement

Longueur de dénudage	8 mm	Type de raccordement	Raccordement vissé
Section de raccordement du conducteur, souple, min.	0,5 mm ²	Section de raccordement du conducteur, souple, max.	1,5 mm ²
Section de raccordement du conducteur, souple, 2 conducteurs de raccordement, min.	0,5 mm ²	Section de raccordement du conducteur, souple, 2 conducteurs de raccordement, max.	1,5 mm ²

Agréments

Agréments



ROHS

Conforme

EM120-RTU-2P**Weidmüller Interface GmbH & Co. KG**

Klingenbergstraße 26

D-32758 Detmold

Germany

www.weidmueller.com**Caractéristiques techniques****Téléchargements**Agrément/Certificat/Document de
conformité[Declaration of Conformity](#)

Données techniques

[CAD data – STEP](#)

Logiciel

[EM configuration tools](#)[Device description – Device description – MODBUS address list](#)

Documentation utilisateur

[Manual EM configuration tools Chinese](#)[Manual EM configuration tools English](#)[Manual EM120 Chinese](#)[Manual EM120 English](#)

Catalogue

[Catalogues in PDF-format](#)

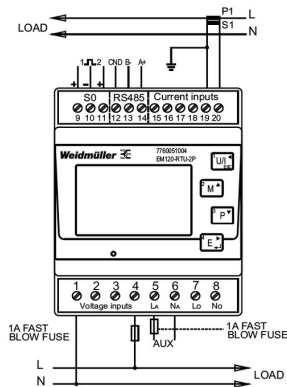
EM120-RTU-2P

Weidmüller Interface GmbH & Co. KG
Klingenbergstraße 26
D-32758 Detmold
Germany

www.weidmueller.com

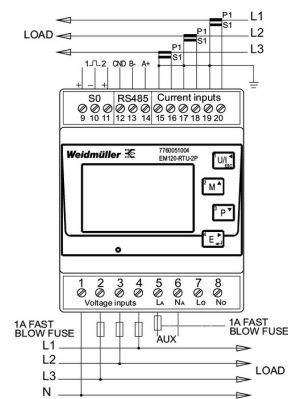
Dessins

Exemple de câblage



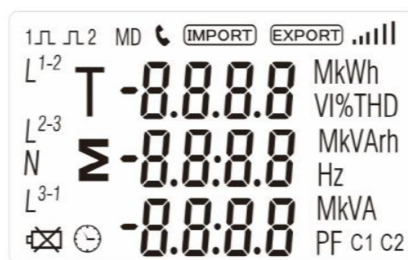
1P2W

Exemple de câblage



3P4W

Layout



Full screen