

EM122-RTU-2P**Weidmüller Interface GmbH & Co. KG**

Klingenbergstraße 26

D-32758 Detmold

Germany

www.weidmueller.com

**Energimätare - BasicLine**

Kärnfunktion vid insamling av energidata

BasicLine-enheterna mäter effektegenskaperna hos enfas eller trefas laster.

För detta ändamål tillhandahålls grundläggande värden så att energibehovet i ett system görs transparent.

De viktigaste värdena visas direkt på enheten och kommuniceras via ett nätverk.

Våra enheter är lämpliga antingen för montering på övre hattskenor eller i fronten styrskåp.

Genom att fokusera på kärnfunktioner har BasicLine-enheterna en mycket god lönsamhet.

Allmänna beställningsdata

Artikelbeteckning	Effektmätning/-visning för 1-, 3-fasnät, 100 A, direktmätning, impulsutgång,, Modbus RTU
Art.nr.	7760051003
Typ	EM122-RTU-2P
GTIN (EAN)	6944169818196
Förp.	1 Stück

EM122-RTU-2P

Weidmüller Interface GmbH & Co. KG

Klingenbergstraße 26

D-32758 Detmold

Germany

www.weidmueller.com

Tekniska data

Mått och vikter

Djup	66 mm	Byggdjup (tum)	2,598 inch
Höjd	100 mm	Bygghöjd (tum)	3,937 inch
Bredd	72 mm	Byggbredd (tum)	2,835 inch
Nettovikt	350 g		

Temperaturer

Lagertemperatur	-40 °C...80 °C	Drifttemperatur	-25 °C...55 °C
Fuktighet	0...90 % (ingen daggbildning)		

Mätspänning ingång

Frekvensområde, max.	60 Hz	Frekvensområde, min.	50 Hz
Fyrtrådigt system		Lågspänningsnät	1 phase 2 wire (L + N), 3 phase 3 wire (L1 + L2 + L3), 3 phase 4 wire (L1 + L2 + L3 + N)
	Ja		
Mätnoggrannhet för spänning	0,5 %	Mätområde, spänning L-L, AC	240...480 V
Mätområde, spänning L-N, AC	176...276 V	Spänningstyp	AC
Tretrådigt system	Ja		

Mätström ingång

Anslutning AC-ingångsledning	Skruvanslutning	Märkström	10 A
Mätnoggrannhet för ström	0,5 %	Strömmätningsskanaler	3
max. Ström	100 A		

Ingångar/utgångar

Digitalutgång konfigurerbar	Ja	Antal impulsutgångar	2
-----------------------------	----	----------------------	---

Kommunikation

Adressering	1 - 247	Baudhastighet	9600/19200/38400 bit/s
Kommunikation	bidirektional	Paritet	ingendera, rak, ej rak
Stoppbiter	1, 2	Gränssnitt	RS485
Protokoll	Modbus RTU		

Registrering av mätdata

Uppdatera intervallregister	100 ms	Programvara	EM konfigurationsverktyg
-----------------------------	--------	-------------	--------------------------

EM122-RTU-2P

Weidmüller Interface GmbH & Co. KG

Klingenbergstraße 26

D-32758 Detmold

Germany

www.weidmueller.com

Tekniska data

Tekniska data

Effektfaktor ingång	1 %	Indikering	LCD
Monteringstyp	DIN-skena	Märkström	10 A
Nedsmutningsgrad	2	Skyddsklass	IP51
Utförande		Visningsvärde	Spänning, strömmätvärde, Skenbar effekt, Reaktiv effekt, Effektfaktor, Frekvens, Importera/exportera efterfrågan på aktiv effekt, Totalt import/export av aktiv energi, Totalt import/export av reaktiv energi, Totalt efterfrågan på systemeffekt
	Effektmätning/-visning för 1-, 3-fasnät, 100 A, direktmätning, impulsutgång,, Modbus RTU		
max. Ström	100 A	Mätområde, spänning L-N, AC	176...276 V
Mätområde, spänning L-L, AC	240...480 V	Överspänningskategori	III
Tretrådigt system	Ja	Fyrtrådigt system	Ja
Registreringsfrekvens 50/60 Hz	4,1 kHz	Kontinuerliga mätningar	Ja
Mätresultat per sekund	100 ms	Strömmätningsskanaler	3
Mätnoggrannhet för spänning	0,5 %	Mätnoggrannhet för ström	0,5 %
Mätnoggrannhet för aktiv energi (kWh, .../5 A)	Klass 0,5		

Isolationskoordination

Isolationsspänning in- resp. utgång/mätning	4 kV _{eff} / 1 min.	Nedsmutningsgrad	2
Stöthållspänning	6 kV (1,2/50 µs)	Överspänningskategori	III

Anslutningsdata

Avisoleringslängd	8 mm	Anslutningstyp	Skruvanslutning
Ledararea, fintrådig, min.	0,5 mm ²	Ledardiameter, fintrådig, max.	2 mm ²
Ledardiameter, fintrådig, 2 klämbara ledare, min.	2,5 mm ²	Ledardiameter, fintrådig, 2 klämbara ledare, max.	25 mm ²

Klassificeringar

ETIM 6.0	EC002301	ETIM 7.0	EC002301
ETIM 8.0	EC002301	ETIM 9.0	EC002301
ECLASS 9.0	27-14-23-30	ECLASS 9.1	27-21-03-01
ECLASS 10.0	27-14-23-30	ECLASS 11.0	27-14-23-30
ECLASS 12.0	27-14-23-30	ECLASS 13.0	27-14-23-30

Godkännanden

Godkännanden



ROHS

Uppfyllelse

EM122-RTU-2P**Weidmüller Interface GmbH & Co. KG**

Klingenbergstraße 26

D-32758 Detmold

Germany

www.weidmueller.com**Tekniska data****Nedladdningar**Godkännande/Certifikat/Dokument om
överensstämmelse[Declaration of Conformity](#)

Teknikuppgifter Data

[CAD data – STEP](#)

Programvara

[EM configuration tools](#)[Device description – Device description – MODBUS address list](#)

Användardokumentation

[Manual EM configuration tools Chinese](#)[Manual EM configuration tools English](#)[Manual EM122 Chinese](#)[Manual EM122 English](#)

Kataloger

[Catalogues in PDF-format](#)

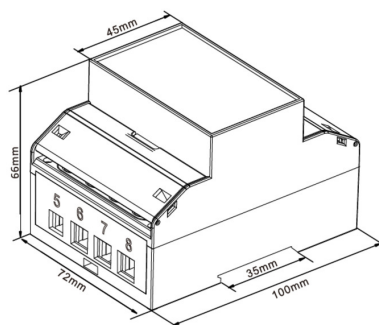
EM122-RTU-2P

Weidmüller Interface GmbH & Co. KG
Klingenbergstraße 26
D-32758 Detmold
Germany

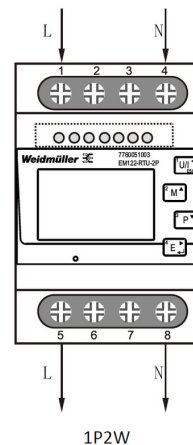
www.weidmueller.com

Ritningar

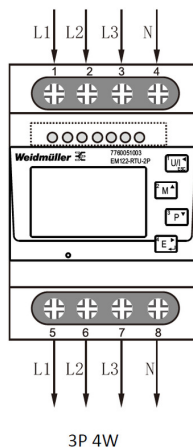
Profilritning



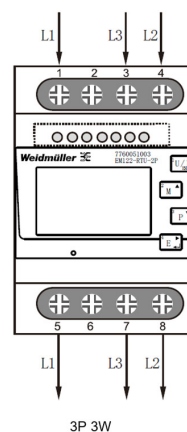
Kabeldragningsexempel



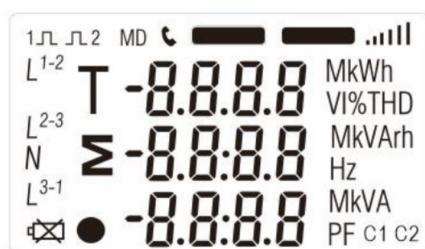
Kabeldragningsexempel



Kabeldragningsexempel



Layout



Full screen