

EM122-RTU-2P**Weidmüller Interface GmbH & Co. KG**

Klingenbergstraße 26

D-32758 Detmold

Germany

www.weidmueller.com

Liczniki energii – BasicLine

Podstawowe funkcje pozyskiwania danych dotyczących energii

Urządzenia BasicLine mierzą charakterystykę obciążeń jednofazowych lub obciążeń wtórnych trójfazowych.

W tym celu zapewnione są podstawowe wartości, aby zagwarantować przejrzystość zapotrzebowania na energię. Podstawowe wartości są wyświetlane bezpośrednio na jednostce i przekazywane przez sieć.

Nasze urządzenia nadają się zarówno do montażu na szynach górnych lub w przedniej obudowie.

Koncentrując się na podstawowych funkcjach, urządzenia BasicLine mają bardzo dobry stosunek kosztów do wartości.

Ogólne dane zamówieniowe

Wykonanie	Pomiar mocy / wskaźnik dla sieci 1- oraz 3-fazowej, 100 A, pomiar bezpośredni, wyjście impulsowe,, Modbus RTU
Nr zam.	7760051003
Typ	EM122-RTU-2P
GTIN (EAN)	6944169818196
Ilość	1 Szt.

EM122-RTU-2P

Weidmüller Interface GmbH & Co. KG

Klingenbergstraße 26

D-32758 Detmold

Germany

www.weidmueller.com

Dane techniczne

Wymiary i ciężary

Głębokość	66 mm	Głębokość (cale)	2,598 inch
Wysokość	100 mm	Wysokość (cale)	3,937 inch
Szerokość	72 mm	Szerokość (cale)	2,835 inch
Masa netto	350 g		

Temperatury

Temperatura magazynowania	-40 °C...80 °C	Temperatura eksploatacyjna	-25 °C...55 °C
Wilgotność	0...90 % (bez obroszenia)		

Wejście napięcia pomiarowego

Dokładność pomiaru napięcia	0,5 %	Instalacja 3-przewodowa	Tak
Instalacja 4-przewodowa	Tak	Rodzaj napięcia	AC
Sieć niskiego napięcia	1 phase 2 wire (L + N), 3 phase 3 wire (L1 + L2 + L3), 3 phase 4 wire (L1 + L2 + L3 + N)	Zakres częstotliwości, maks.	60 Hz
Zakres częstotliwości, min.	50 Hz	Zakres pomiarowy, napięcie L-L, AC	240...480 V
Zakres pomiarowy, napięcie L-N, AC	176...276 V		

Wejście prądu pomiarowego

Dokładność pomiaru prądu	0,5 %	Kanały pomiaru prądu	3
Prąd znamionowy	10 A	Złącze przewód wejściowy AC	złącze śrubowe
max. prąd	100 A		

Dane techniczne

Prąd znamionowy	10 A	Stopień ochrony	IP51
Stopień zanieczyszczenia	2	Współczynnik mocy wejście max. prąd	1 %
Wykonanie	Pomiar mocy / wskaźnik dla sieci 1- oraz 3-fazowej, 100 A, pomiar bezpośredni, wyjście impulsowe,, Modbus RTU		100 A
rodzaj montażu	Szyna DIN	wartość wskazania	Napięcie, wartość pomiarowa natężenia prądu, Moc pozorna, Moc bierna, Współczynnik mocy, Częstotliwość, Zapotrzebowanie na import/eksport energii aktywnej, Całkowita importowana/eksportowana energia aktywna, Całkowita importowana/eksportowana energia reaktywna, Całkowity pobór mocy przez system
wskaźnik	LCD	Zakres pomiarowy, napięcie L-N, AC	176...276 V
Zakres pomiarowy, napięcie L-L, AC	240...480 V	Kategoria przepięciowa	III
Instalacja 3-przewodowa	Tak	Instalacja 4-przewodowa	Tak
Częstotliwość próbkowania 50/60 Hz	4,1 kHz	Pomiary ciągłe	Tak
Wyniki pomiarów na sekundę	100 ms	Kanały pomiaru prądu	3
Dokładność pomiaru napięcia	0,5 %	Dokładność pomiaru prądu	0,5 %
Dokładność pomiaru energii aktywnej (kWh, /5 A)	Klasa 0.5		

EM122-RTU-2P

Weidmüller Interface GmbH & Co. KG

Klingenbergstraße 26

D-32758 Detmold

Germany

www.weidmueller.com

Dane techniczne

Komunikacja

Bity zakończenia transmisji	1, 2	Parzystość	żaden, parzyste, nieparzyste
Szybkość transmisji	9600/19200/38400 bit/s	adresowanie	1 - 247
komunikacja	dwukierunkowe	Interfejs	RS485
Protokół	Modbus RTU		

Rejestrowanie danych pomiarowych

Aktualizacja rejestru okresu	100 ms	Oprogramowanie	Narzędzia konfiguracji EM
------------------------------	--------	----------------	---------------------------

Wejścia/wyjścia

Możliwość konfiguracji wyjścia cyfrowego	Tak	Liczba wyjść impulsowych	2
--	-----	--------------------------	---

Koordynacja izolacji

Kategoria przepięciowa	III	Stopień zanieczyszczenia	2
napięcie izolacji wejście albo wyjście/zasilanie	4 kV _{eff} / 1 min.	udarowe napięcie wytrzymywane	6 kV (1,2/50 µs)

Dane przyłączeniowe

Długość odizolowania	8 mm	Rodzaj przyłącza	złącze śrubowe
Przekrój przyłącza przewodu, cienki przewód wielodrutowy, min.	0,5 mm ²	Przekrój przyłącza przewodu, z cienkiego drutu, maks.	2 mm ²
Przekrój przyłącza przewodu, drobny drut, 2 zaciskane przewody, min.	2,5 mm ²	Przekrój przyłącza przewodu, drobny drut, 2 zaciskane przewody, max.	25 mm ²

Klasyfikacje

ETIM 6.0	EC002301	ETIM 7.0	EC002301
ETIM 8.0	EC002301	ETIM 9.0	EC002301
ECLASS 9.0	27-14-23-30	ECLASS 9.1	27-21-03-01
ECLASS 10.0	27-14-23-30	ECLASS 11.0	27-14-23-30
ECLASS 12.0	27-14-23-30	ECLASS 13.0	27-14-23-30

Dopuszczenia

Dopuszczenia



ROHS

Zgodny

EM122-RTU-2P

Weidmüller Interface GmbH & Co. KG

Klingenbergstraße 26

D-32758 Detmold

Germany

www.weidmueller.com

Dane techniczne

Pobieranie

Dopuszczenie/Certyfikat/Deklaracja
zgodności

[Declaration of Conformity](#)

Dane projektowe

[CAD data – STEP](#)

Oprogramowanie

[EM configuration tools](#)

[Device description – Device description – MODBUS address list](#)

Dokumentacja użytkownika

[Manual EM configuration tools Chinese](#)

[Manual EM configuration tools English](#)

[Manual EM122 Chinese](#)

[Manual EM122 English](#)

Katalogi

[Catalogues in PDF-format](#)

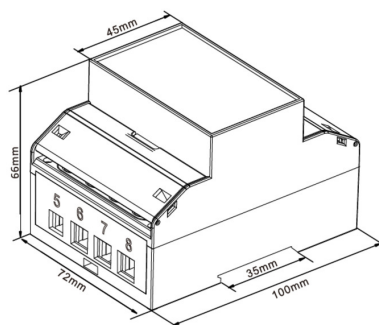
EM122-RTU-2P

Weidmüller Interface GmbH & Co. KG
Klingenbergstraße 26
D-32758 Detmold
Germany

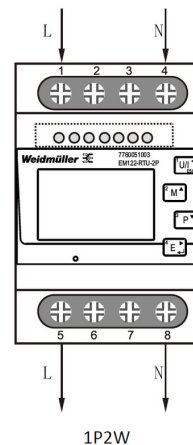
www.weidmueller.com

Rysunki

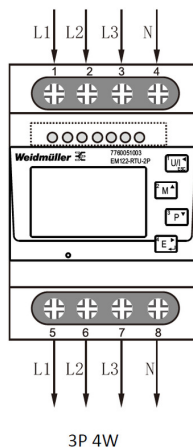
Rysunek wymiarowy



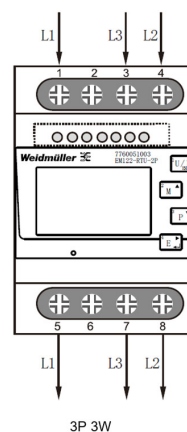
Przykład okablowania



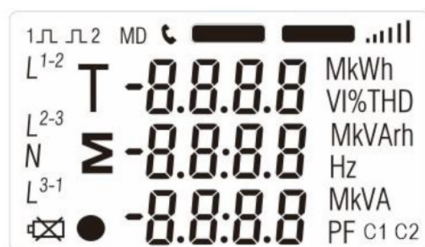
Przykład okablowania



Przykład okablowania



Układ



Full screen