

EM122-RTU-2P

Weidmüller Interface GmbH & Co. KG

Klingenbergstraße 26

D-32758 Detmold

Germany

www.weidmueller.com

**Energiamérők – BasicLine**

-Az energia adatlekéréseinek alapvető funkciói-

A BasicLine eszközök mérik az egyfázisú vagy háromfázisú terhelések teljesítményére vonatkozó tulajdonságait. Ehhez biztosítva vannak az alapvető értékek, amelyek átláthatóvá teszik a rendszer energiaigényét.

Az alapvető értékek közvetlenül az egységen jelennek meg, amely továbbítja őket a hálózaton keresztül. Eszközeink alkalmasak arra, hogy a felső sínre, vagy akár az elülső panelre szereljék őket. Az alapvető funkciókra fókuszálva a BasicLine eszközök nagyon jó ár-érték arányban kaphatóak.

Általános rendelési adatok

Verzió	Teljesítménymérés/kijelző 1 és 3 fázisú hálózathoz, 100 A, közvetlen mérés, impulzus kimenet, Modbus RTU
Rendelési szám	7760051003
Típus	EM122-RTU-2P
GTIN (EAN)	6944169818196
Qty.	1 Stück

EM122-RTU-2P

Weidmüller Interface GmbH & Co. KG

Klingenbergstraße 26

D-32758 Detmold

Germany

www.weidmueller.com

Műszaki adatok

Méretetek és tömegek

Mélység	66 mm	Mélység (coll)	2,598 inch
Magasság	100 mm	Magasság (coll)	3,937 inch
Szélesség	72 mm	Szélesség (coll)	2,835 inch
Nettó tömeg	350 g		

Hőmérsékletek

Tárolási hőmérséklet	-40 °C...80 °C	Üzemi hőmérséklet	-25 °C...55 °C
Páratartalom	0...90% (páralecsapódás nem megengedett)		

Mérőfeszültség-bemenet

Feszültség típusa	AC	Feszültségmérés pontossága	0,5 %
Four-wire system	Igen	Frekvenciatartomány, max.	60 Hz
Frekvenciatartomány, min.	50 Hz	Kisfeszültségű hálózat	1 phase 2 wire (L + N), 3 phase 3 wire (L1 + L2 + L3), 3 phase 4 wire (L1 + L2 + L3 + N)
Méréstartomány, feszültség L-L, AC (átalakító nélkül)	240...480 V	Méréstartomány, feszültség L-N, AC (átalakító nélkül)	176...276 V
Three-wire system	Igen		

Mérőáram-bemenet

AC bemeneti kábel csatlakozás	Csavaros csatlakozás	Current-measuring channels	3
Max. áram	100 A	Névleges áram	10 A
Árammérés pontossága	0,5 %		

Communication

Címzés	1 - 247	Kommunikáció	Kétirányú
Paritás	egyik sem, egyenletes, páratlan	Stopbitek	1, 2
Átviteli sebesség	9600/19200/38400 bit/s	Interfész	RS485
Protokoll	Modbus RTU		

Inputs/outputs

Digitális kimenet konfigurálható	Igen	Number of pulse outputs	2
----------------------------------	------	-------------------------	---

Measurement data recording

Update interval register	100 ms	Szoftver	EM konfigurációs eszközök
--------------------------	--------	----------	---------------------------

EM122-RTU-2P

Weidmüller Interface GmbH & Co. KG

Klingenbergstraße 26

D-32758 Detmold

Germany

www.weidmueller.com

Műszaki adatok

Technical data

Felszerelés típusa	Kijelzési érték	Feszültség, áram mért értéke, Látszólagos teljesítmény, Meddő teljesítmény, Teljesítménytényező, Frekvencia, Aktív teljesítményigény importálás / exportálás, Aktív energia teljes importálása / exportálása, Reaktív energia teljes importálása / exportálása, Rendszer teljes teljesítményigénye
DIN sín		
Kijelző	LCD	Max. áram 100 A
Névleges áram	10 A	Szennyezés súlyossága 2
Teljesítménytényező bemenet		Változat Teljesítménymérés/kijelző 1 és 3 fázisú hálózathoz, 100 A, közvetlen mérés, impulzus kimenet,, Modbus RTU
	1 %	
Védelmi osztály	IP5 1	Méréstartomány, feszültség L-N, AC (átalakító nélkül) 176...276 V
Méréstartomány, feszültség L-L, AC (átalakító nélkül)	240...480 V	Tűlfeszültség kategória III
Three-wire system	Igen	Four-wire system Igen
Sampling frequency 50/60 Hz	4,1 kHz	Continuous measurements Igen
Measurement result per second	100 ms	Current-measuring channels 3
Feszültségmérés pontossága	0,5 %	Árammérés pontossága 0,5 %
Aktív energia mérési pontossága (kWh, .../5 A)	0,5. osztály	

Szigetelések koordinálása

Lököfeszültség	6 kV (1,2/50 µs)	Szennyezés súlyossága	2
Szigetelés feszültség bemenet vagy kimenet/tápellátás	4 kV _{eff} / 1 min.	Tűlfeszültség kategória	III

Csatlakozási adatok

Csupaszolási hossz	8 mm	Csatlakozás típusa	Csavaros csatlakozás
Vezeték csatlakozási keresztmetszet, finomsodratú, min.	0,5 mm ²	Vezeték csatlakozási keresztmetszet, finomsodratú, max.	2 mm ²
Vezeték csatlakozás keresztmetszet, finomsodratú, két rögzíthető vezeték, min.	2,5 mm ²	vezeték keresztmetszet, finomsodratú, két rögzíthető vezeték, max.	25 mm ²

Besorolások

ETIM 6.0	EC002301	ETIM 7.0	EC002301
ETIM 8.0	EC002301	ETIM 9.0	EC002301
ECLASS 9.0	27-14-23-30	ECLASS 9.1	27-21-03-01
ECLASS 10.0	27-14-23-30	ECLASS 11.0	27-14-23-30
ECLASS 12.0	27-14-23-30	ECLASS 13.0	27-14-23-30

EM122-RTU-2P

Weidmüller Interface GmbH & Co. KG

Klingenbergstraße 26

D-32758 Detmold

Germany

www.weidmueller.com

Műszaki adatok

Tanúsítványok

Jóváhagyások



ROHS

Megfelel

Letöltések

Approval/Certificate/Document of
Conformity[Declaration of Conformity](#)

Engineering Data

[CAD data – STEP](#)

Software

[EM configuration tools](#)[Device description – Device description – MODBUS address list](#)

User Documentation

[Manual EM configuration tools Chinese](#)[Manual EM configuration tools English](#)[Manual EM122 Chinese](#)[Manual EM122 English](#)

Katalógusok

[Catalogues in PDF-format](#)

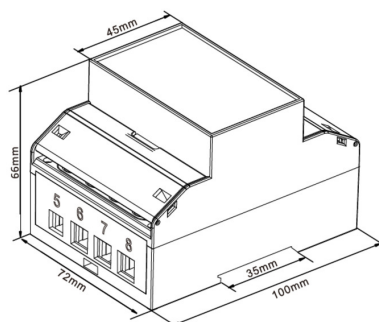
EM122-RTU-2P

Weidmüller Interface GmbH & Co. KG
Klingenbergstraße 26
D-32758 Detmold
Germany

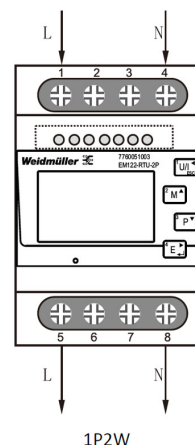
www.weidmueller.com

Rajzok

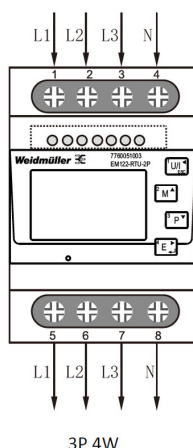
Méretrajz



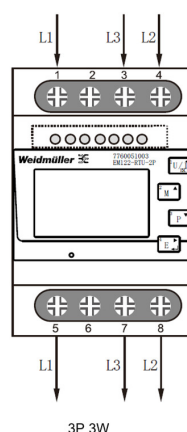
Huzalozási példa



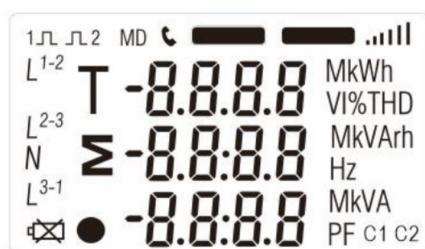
Huzalozási példa



Huzalozási példa



Elrendezés



Full screen