

**EM122-RTU-2P****Weidmüller Interface GmbH & Co. KG**

Klingenbergstraße 26

D-32758 Detmold

Germany

www.weidmueller.com



Compteurs d'énergie - BasicLine

**Fonctions principales de l'acquisition de données d'énergie**

Les appareils BasicLine mesurent les caractéristiques de puissance des charges monophasés ou triphasés. À cette fin, des valeurs de base sont prévues pour assurer la transparence de la demande d'énergie d'un système. Les valeurs essentielles sont affichées directement sur l'unité et communiquées via un réseau. Nos dispositifs sont adaptés soit pour le montage sur les profils chapeau supérieurs ou dans l'armoire avant. En se concentrant sur les fonctions de base, les appareils BasicLine ont un très bon rapport coût-bénéfice.

**Informations générales de commande**

Version	Mesure/affichage de la puissance pour réseau 1, 3 phases, 100 A, Mesure directe, Sortie d'impulsion,, Modbus RTU
Référence	<a href="#">7760051003</a>
Type	EM122-RTU-2P
GTIN (EAN)	6944169818196
Qté.	1 pièce(s)

## EM122-RTU-2P

Weidmüller Interface GmbH &amp; Co. KG

Klingenbergstraße 26

D-32758 Detmold

Germany

www.weidmueller.com

## Caractéristiques techniques

## Dimensions et poids

Profondeur	66 mm	Profondeur (pouces)	2,598 inch
Hauteur	100 mm	Hauteur (pouces)	3,937 inch
Largeur	72 mm	Largeur (pouces)	2,835 inch
Poids net	350 g		

## Températures

Température de stockage	-40 °C...80 °C	Température de fonctionnement	-25 °C...55 °C
Humidité	0...90 % (sans condensation)		

## Classifications

ETIM 6.0	EC002301	ETIM 7.0	EC002301
ETIM 8.0	EC002301	ETIM 9.0	EC002301
ECLASS 9.0	27-14-23-30	ECLASS 9.1	27-21-03-01
ECLASS 10.0	27-14-23-30	ECLASS 11.0	27-14-23-30
ECLASS 12.0	27-14-23-30	ECLASS 13.0	27-14-23-30

## Caractéristiques techniques

Affichage	LCD	Courant max.	100 A
Courant nominal	10 A	Degré de pollution	2
Degré de protection	IP51	Facteur de puissance entrée	1 %
Type de montage		Valeur d'affichage	Tension, Valeur de mesure du courant, Puissance apparente, Puissance réactive, Facteur de puissance, Fréquence, Importation/exportation de la demande d'alimentation de l'actif, Total des importations/exportations d'énergie actif, Total des importations/exportations énergie réactive, Puissance totale du système
Version	Rail DIN Mesure/affichage de la puissance pour réseau 1, 3 phases, 100 A, Mesure directe, Sortie d'impulsion,, Modbus RTU	Plages de mesure • Tension L-N, CA	
Plages de mesure • Tension L-L, CA	240...480 V		176...276 V
Système 3 fils	Oui	Catégorie de surtension	III
Fréquence d'échantillonnage 50/60 Hz	4,1 kHz	Système 4 fils	Oui
Résultat de mesure par seconde	100 ms	Mesures en continu	Oui
Mesure de la précision de la tension	0,5 %	Voies de mesure de courant	3
Précision de mesure pour l'énergie active (kWh, .../5 A)	Classe 0,5	Mesure de la précision du courant	0,5 %

## Enregistrement des données de mesure

Registre d'intervalle des mises à jour	100 ms	Logiciel	Outils de configuration EM
--	--------	----------	----------------------------

## Entrées/sorties

Sortie numérique configurable	Oui	Nombre de sorties impulsionnelles	2
-------------------------------	-----	-----------------------------------	---

Date de création 6 mai 2024 16:27:28 CEST

## EM122-RTU-2P

Weidmüller Interface GmbH &amp; Co. KG

Klingenbergstraße 26

D-32758 Detmold

Germany

www.weidmueller.com

## Caractéristiques techniques

## Énergie/communication/protocoles

Adressage	1 - 247	Bits d'arrêt	1, 2
Communication	bidirectionnel	Parité	Aucune, pair, coudé
Vitesse de transmission	9600/19200/38400 bit/s	Interface	RS485
Protocole	Modbus RTU		

## Entrée de mesure de courant

Courant max.	100 A	Courant nominal	10 A
Mesure de la précision du courant	0,5 %	Raccordement câble d'entrée AC	Raccordement vissé
Voies de mesure de courant	3	Mesure de la précision de la tension	0,5 %
Plage de fréquence, max.	60 Hz	Plage de fréquence, min.	50 Hz
Plages de mesure • Tension L-L, CA	240...480 V	Plages de mesure • Tension L-N, CA	176...276 V
Réseau basse tension	1 phase 2 wire (L + N), 3 phase 3 wire (L1 + L2 + L3), 3 phase 4 wire (L1 + L2 + L3 + N)	Système 3 fils	
Système 4 fils	Oui	Type de tension	Oui AC

## Coordination de l'isolation

Catégorie de surtension	III	Degré de pollution	2
Tension d'isolation entrée et sortie / alimentation	4 kV <sub>eff</sub> / 1 min.	Tension de tenue au choc	6 kV (1,2/50 µs)

## Caractéristiques de raccordement

Longueur de dénudage	8 mm	Type de raccordement	Raccordement vissé
Section de raccordement du conducteur, souple, min.	0,5 mm <sup>2</sup>	Section de raccordement du conducteur, souple, max.	2 mm <sup>2</sup>
Section de raccordement du conducteur, souple, 2 conducteurs de raccordement, min.	2,5 mm <sup>2</sup>	Section de raccordement du conducteur, souple, 2 conducteurs de raccordement, max.	25 mm <sup>2</sup>

## Agréments

Agréments



ROHS

Conforme

## Téléchargements

Agrément/Certificat/Document de conformité	<a href="#">Declaration of Conformity</a>
Données techniques	<a href="#">CAD data – STEP</a>
Logiciel	<a href="#">EM configuration tools</a> <a href="#">Device description – Device description – MODBUS address list</a>
Documentation utilisateur	<a href="#">Manual EM configuration tools Chinese</a> <a href="#">Manual EM configuration tools English</a> <a href="#">Manual EM122 Chinese</a> <a href="#">Manual EM122 English</a>
Catalogue	<a href="#">Catalogues in PDF-format</a>

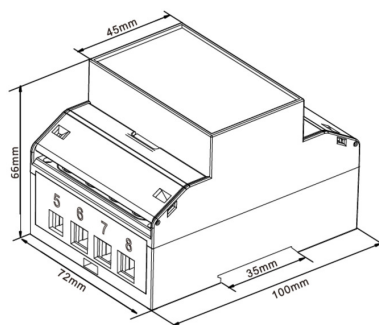
## EM122-RTU-2P

**Weidmüller Interface GmbH & Co. KG**  
Klingenbergstraße 26  
D-32758 Detmold  
Germany

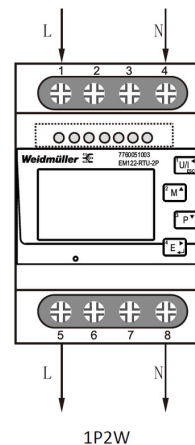
[www.weidmueller.com](http://www.weidmueller.com)

## Dessins

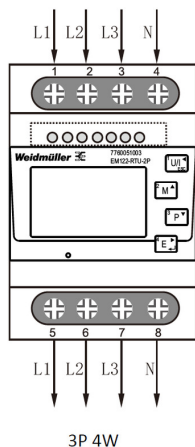
### Dessin coté



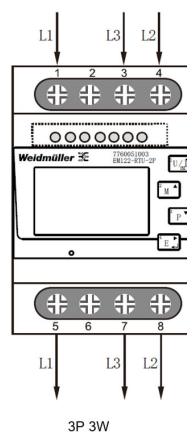
### Exemple de câblage



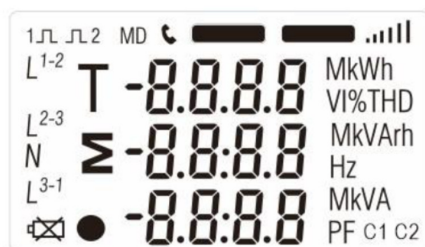
### Exemple de câblage



### Exemple de câblage



### Layout



Full screen