

EM122-RTU-2P

Weidmüller Interface GmbH & Co. KG

Klingenbergstraße 26

D-32758 Detmold

Germany

www.weidmueller.com

**Elektroměry – BasicLine**

Klíčové funkce sběru dat o spotřebě energie

Přístroje BasicLine měří výkonové charakteristiky jednofázových nebo třífázových zátěží.

Za tímto účelem se uvádějí základní hodnoty, aby byla energetická náročnost systému přehledná.

Základní hodnoty se zobrazují přímo na přístroji a přenášejí se prostřednictvím sítě.

Naše zařízení jsou vhodná k montáži na horní profilové lišty nebo do čelního panelu.

Díky zaměření na základní funkce mají zařízení BasicLine velmi dobrý poměr cena-výkon.

Všeobecné objednací údaje

Verze	Měření/zobrazení výkonu pro 1-, 3fázové sítě, 100 A, přímé měření, impulzní výstup, Modbus RTU
Objednací číslo	7760051003
Typ	EM122-RTU-2P
GTIN (EAN)	6944169818196
Množství	1 ks

EM122-RTU-2P

Weidmüller Interface GmbH & Co. KG

Klingenbergstraße 26

D-32758 Detmold

Germany

www.weidmueller.com

Technické údaje

Rozměry a hmotnosti

Hloubka	66 mm	Hloubka (v palcích)	2,598 inch
Výška	100 mm	Výška (v palcích)	3,937 inch
Šířka	72 mm	Šířka (v palcích)	2,835 inch
Čistá hmotnost	350 g		

Teploty

Skladovací teplota	-40 °C...80 °C	Provozní teplota	-25 °C...55 °C
Vlhkost	0...90 % (bez kondenzace)		

Měření – vstup napětí

Frekvenční rozsah, max.	60 Hz	Frekvenční rozsah, min.	50 Hz
Měřicí rozsah, napětí L–L, AC	240...480 V	Měřicí rozsah, napětí L–N, AC	176...276 V
Přesnost měření napětí	0,5 %	Sít o nízkém napětí	1 phase 2 wire (L + N), 3 phase 3 wire (L1 + L2 + L3), 3 phase 4 wire (L1 + L2 + L3 + N)
Typ napětí	AC	Třívodičový systém	Ano
Čtyřvodičový systém	Ano		

Vstup měřicího proudu

Jmenovitý proud	10 A	Kanály měření proudu	3
Max. proud	100 A	Přesnost měření proudu	0,5 %
Připojení vstupního kabelu AC	Šroubové připojení		

Komunikace

Adresování	1 - 247	Komunikace	Obousměrný
Parita	ne, sudé, liché	Přenosová rychlost v bodech	9600/19200/38400 bit/s
Stop bity	1, 2	Rozhraní	RS485
Protokol	Modbus RTU		

EM122-RTU-2P

Weidmüller Interface GmbH & Co. KG

Klingenbergstraße 26

D-32758 Detmold

Germany

www.weidmueller.com

Technické údaje

Technické údaje

Display value	Napětí, aktuální měřená hodnota, Zdánlivý výkon, Jalový výkon, Účinník, Frekvence, Požadavek importu / exportu činného výkonu, Celkový import / export činné energie, Celkový import / export jalové energie, Celková poptávka systémového napájení	Displej	LCD
Jmenovitý proud	10 A	Max. proud	100 A
Stupeň krytí	IP51	Typ montáže	DIN lišta
Verze	Měření/zobrazení výkonu pro 1-, 3fázové sítě, 100 A, přímé měření, impulzní výstup,, Modbus RTU	Vstup účinníku	1 %
Závažnost znečištění	2	Měřicí rozsah, napětí L-N, AC	176...276 V
Měřicí rozsah, napětí L-L, AC	240...480 V	Kategorie rázového napětí	III
Třívodičový systém	Ano	Čtyřvodičový systém	Ano
Vzorkovací frekvence 50/60 Hz	4,1 kHz	Nepřetržitá měření	Ano
Výsledek měření, po vteřinách	100 ms	Kanály měření proudu	3
Přesnost měření napětí	0,5 %	Přesnost měření proudu	0,5 %
Přesnost měření pro aktivní energii (kWh, .../5 A)	Třída 0,5		

Vstupy/výstupy

Digitální výstup konfigurovatelný	Ano	Počet impulzních výstupů	2
-----------------------------------	-----	--------------------------	---

Záznam údajů měření

Registr intervalu aktualizace	100 ms	Software	Konfigurační nástroje EM
-------------------------------	--------	----------	--------------------------

Koordinace izolace

Impulse withstand voltage	6 kV (1,2/50 µs)	Izolace, napětí - vstup nebo výstup / napájení	4 kV _{eff} / 1 min.
Kategorie rázového napětí	III	Závažnost znečištění	2

Data připojení

Délka odizolování	8 mm	Typ připojení	Šroubové připojení
Průřez připojení vodičů, jemně stáčené, min.	0,5 mm ²	Průřez připojení vodičů, jemně stáčené, max.	2 mm ²
Průřez připojení vodiče, jemně stáčené, dva přisvorkované vodiče, min.	2,5 mm ²	Průřez vodiče, jemně stáčený, dva přisvorkované vodiče, max.	25 mm ²

Klasifikace

ETIM 6.0	EC002301	ETIM 7.0	EC002301
ETIM 8.0	EC002301	ETIM 9.0	EC002301
ECLASS 9.0	27-14-23-30	ECLASS 9.1	27-21-03-01
ECLASS 10.0	27-14-23-30	ECLASS 11.0	27-14-23-30
ECLASS 12.0	27-14-23-30	ECLASS 13.0	27-14-23-30

EM122-RTU-2P**Weidmüller Interface GmbH & Co. KG**

Klingenbergstraße 26

D-32758 Detmold

Germany

www.weidmueller.com**Technické údaje****Osvědčení**

Schválení



ROHS

Shoda

Soubory ke staženíOsvědčení/Certifikát/Prohlášení o shodě [Declaration of Conformity](#)Technické údaje [CAD data – STEP](#)Software [EM configuration tools](#)[Device description – Device description – MODBUS address list](#)Uživatelská dokumentace [Manual EM configuration tools Chinese](#)[Manual EM configuration tools English](#)[Manual EM122 Chinese](#)[Manual EM122 English](#)Katalogy [Catalogues in PDF-format](#)

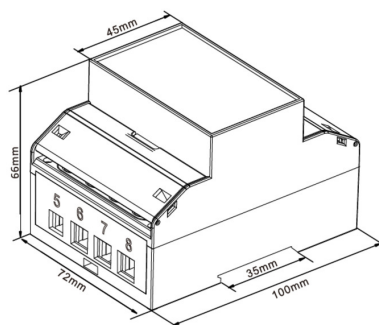
EM122-RTU-2P

Weidmüller Interface GmbH & Co. KG
Klingenbergstraße 26
D-32758 Detmold
Germany

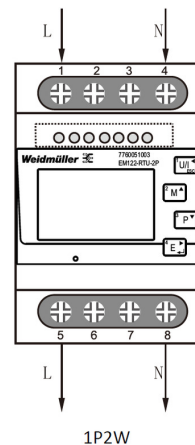
www.weidmueller.com

Nákresy

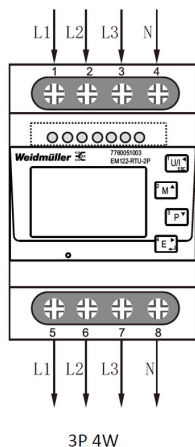
Rozměrový výkres



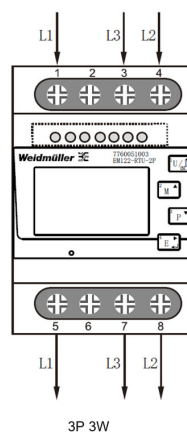
Příklad kabeláže



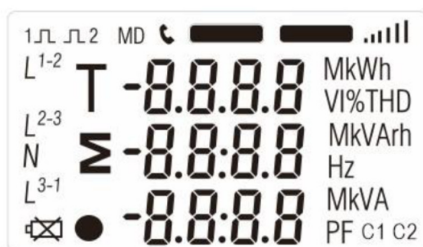
Příklad kabeláže



Příklad kabeláže



Rozvržení



Full screen