

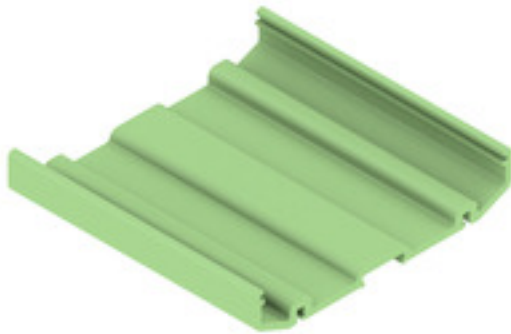
**PF RS 100 GN 2000MM****Weidmüller Interface GmbH & Co. KG**

Klingenbergstraße 26

D-32758 Detmold

Germany

www.weidmueller.com

**Flexibel - Flexibler - Profilform**

Aufbaugehäuse in Profilform - der flexible Systembaukasten aus farbigen und transparenten Kunststoffprofilen und Trägermodulen

Die perfekte Mischung aus beliebig anreihbaren Standardrastern und millimetergenau ablängbarer Meterware schafft die optimale Balance zwischen Flexibilität und Wirtschaftlichkeit:

- Rastprofile mit Standardbreiten von 5mm - 45mm ermöglichen die Aufnahme aller gängigen Platinenformate.
- Variable Bauhöhen stehen für maximale Packungsdichte auch bei großen Elektronikbauteilen.
- Verschiedene Montagevarianten machen eine Direktmontage der Gehäuse ebenso einfach wie das Aufrasten auf die Tragschiene
- Stabile Abdeckhauben schützen die Baugruppe sicher gegen äußere Einwirkungen

Die Erfolgsformel: Variables Profil + modulare Formteile = Flexibles Gehäusekonzept mit großer Nutzfläche für die Leiterplatte.

Das Baukastenkonzept ist optimal geeignet für Baugruppen mit hohem Platzbedarf und rechnet sich besonders bei niedrigen Stückzahlen oder variablen Baubreiten.

**Allgemeine Bestelldaten**

Ausführung	Tragschienegehäuse blassgrün, Strangprofil, Breite: 2000 mm
Best.-Nr.	<a href="#">4347570000</a>
Typ	PF RS 100 GN 2000MM
GTIN (EAN)	4032248945306
VPE	2 m

## PF RS 100 GN 2000MM

Weidmüller Interface GmbH &amp; Co. KG

Klingenbergstraße 26

D-32758 Detmold

Germany

www.weidmueller.com

## Technische Daten

## Abmessungen und Gewichte

Tiefe	19,5 mm	Tiefe (inch)	0,768 inch
Höhe	104 mm	Höhe (inch)	4,094 inch
Breite	2.000 mm	Breite (inch)	78,74 inch
Nettogewicht	550 g		

## Werkstoffdaten

Brennbarkeitsklasse nach UL 94	V-0	Isolierstoff	Polyvinylchlorid
--------------------------------	-----	--------------	------------------

## Allgemeine Daten

Farbe	blassgrün	Farbtabelle (ähnlich)	RAL 6021
Schutzart	IP20 im verbauten Zustand	Vergießbarkeit	Nein

## Klassifikationen

ETIM 7.0	EC002779	ETIM 8.0	EC002779
ETIM 9.0	EC002779	ECLASS 11.0	27-18-27-92
ECLASS 12.0	27-18-27-92	ECLASS 13.0	27-19-06-01

## Wichtiger Hinweis

Produkthinweis	<p>Beim Abdeckprofil und bei den Abschlussplatten stehen 3 Bauhöhen zur Wahl:</p> <p>TS-Montage ohne Abdeckung: TS 32 = 45 mm, TS35x7,5 = 40,5 mm</p> <p>TS-Montage mit niedriger Abdeckung: TS 32 = 89 mm, TS 35x7,5 = 84,5 mm</p> <p>TS-Montage mit hoher Abdeckung: TS 32 = 121 mm, TS 35x7,5 = 116,5 mm</p> <p>Direktmontage ohne/niedrige/hohe Abdeckung: 24 / 69 / 99 mm</p> <p>Abmessungen der Leiterplatte</p> <p>Dicke: 1,6 (±0,2) mm, Breite: 100 (+0,5) mm</p> <p>Maß RS-Abschnitt = Leiterplattenlänge minus 4,5 mm</p> <p>Maß ADP-Abschnitt = Leiterplattenlänge minus 1 mm</p> <p>Beispiel:</p> <p>Leiterplattenlänge 160 mm, RS-Abschnitt = 155,5 mm, ADP-Abschnitt = 159 mm</p>
----------------	---

## Zulassungen

ROHS	Konform
------	---------

## Downloads

Engineering-Daten	<a href="#">CAD data – STEP</a>
Kataloge	<a href="#">Catalogues in PDF-format</a>
Broschüren	<a href="#">FL ANALO.SIGN.CONV. EN</a> <a href="#">MB DEVICE MANUF. EN</a> <a href="#">FL MACHINE SAFETY EN</a> <a href="#">FL 72H SAMPLE SER EN</a> <a href="#">PO OMNIMATE EN</a>

## PF RS 100 GN 2000MM

**Weidmüller Interface GmbH & Co. KG**  
Klingenbergstraße 26  
D-32758 Detmold  
Germany

[www.weidmueller.com](http://www.weidmueller.com)

## Zeichnungen

