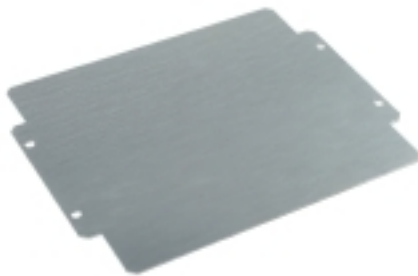


MOPL K71 STAHL**Weidmüller Interface GmbH & Co. KG**

Klingenbergstraße 26

D-32758 Detmold

Germany

www.weidmueller.com**Abbildung ähnlich**

Das Systemzubehör der Klippon® K Gehäusereihe ermöglicht eine einfache Anpassung der Gehäuse an die spezifischen Anforderungen der jeweiligen Applikation.

- Tragschienen
- Montageplatten
- Scharniere
- Wandbefestigungshalter

Allgemeine Bestelldaten

Ausführung	Klippon K (Aluminium-Leergehäuse), Montageplatte, Montageplatte, Höhe: 213 mm, Breite: 264 mm, Tiefe: 2 mm, Werkstoff: Stahlblech verzinkt, verzinkt, silber
Best.-Nr.	3073140000
Typ	MOPL K71 STAHL
GTIN (EAN)	4008190858070
VPE	1 Stück

Erstellungs-Datum 3. Mai 2024 00:40:51 MESZ

Katalogstand 20.04.2024 / Technische Änderungen vorbehalten

MOPL K71 STAHL**Weidmüller Interface GmbH & Co. KG**

Klingenbergstraße 26

D-32758 Detmold

Germany

www.weidmueller.com**Technische Daten****Abmessungen und Gewichte**

Tiefe	2 mm	Tiefe (inch)	0,079 inch
Höhe	213 mm	Höhe (inch)	8,386 inch
Breite	264 mm	Breite (inch)	10,394 inch
Befestigungsmaß Höhe	80 mm	Befestigungsmaß Breite	250 mm
Nettogewicht	789 g		

Allgemeine Angaben

Befestigungsart	geschraubt	Materialstärke	2 mm
Oberfläche	verzinkt	Werkstoff	Stahlblech verzinkt

Allgemeine Angaben Zubehör

Befestigungsart	geschraubt	Befestigungsmaß Breite	250 mm
Befestigungsmaß Höhe	80 mm	Materialstärke	2 mm
Oberfläche	verzinkt	Werkstoff	Stahlblech verzinkt

Klassifikationen

ETIM 6.0	EC000213	ETIM 7.0	EC000213
ETIM 8.0	EC000213	ETIM 9.0	EC000213
ECLASS 9.0	27-40-06-39	ECLASS 9.1	27-18-92-90
ECLASS 10.0	27-40-06-39	ECLASS 11.0	27-40-06-39
ECLASS 12.0	27-40-06-39	ECLASS 13.0	27-40-06-39

Zulassungen

ROHS	Konform
------	---------

Downloads

Kataloge	Catalogues in PDF-format
Broschüren	

MOPL K71 STAHL**Weidmüller Interface GmbH & Co. KG**

Klingenbergstraße 26

D-32758 Detmold

Germany

www.weidmueller.com**Zubehör****Tiefe 7,5 mm**

Das Systemzubehör der Klippon® K Gehäusereihe ermöglicht eine einfache Anpassung der Gehäuse an die spezifischen Anforderungen der jeweiligen Applikation.

- Tragschienen
- Montageplatten
- Scharniere
- Wandbefestigungshalter

Allgemeine Bestelldaten

Typ	TS35X7.5 ST K71	Ausführung
Best.-Nr.	8866120000	Tragschiene, TS 35, TS 35 x 7.5, Breite: 260 mm, mit Langloch, Stahl,
GTIN (EAN)	4050118652697	verzinkt und passiviert
VPE	20 Stück	