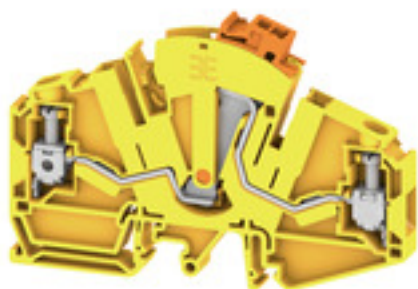


WTTB 6 YL**Weidmüller Interface GmbH & Co. KG**

Klingenbergstraße 26

D-32758 Detmold

Germany

www.weidmueller.com**Allgemeine Bestelldaten**

Ausführung	Trenn- und Messtrenn-Reihenklemme, Schraubanschluss, 6 mm ² , 500 V, 30 A, gleitend, Quertrennung: ohne, TS 35, TS 32, gelb
Best.-Nr.	2926540000
Typ	WTTB 6 YL
GTIN (EAN)	4099986647916

WTTB 6 YL

Weidmüller Interface GmbH & Co. KG

Klingenbergstraße 26

D-32758 Detmold

Germany

www.weidmueller.com

Technische Daten

Abmessungen und Gewichte

Tiefe	69 mm	Tiefe (inch)	2,717 inch
Höhe	100 mm	Höhe (inch)	3,937 inch
Breite	8,1 mm	Breite (inch)	0,319 inch
Nettogewicht	32,173 g		

Temperaturen

Lagertemperatur	-25 °C...55 °C	Dauergebrauchstemperatur, min.	-60 °C
Dauergebrauchstemperatur, max.	130 °C		

Allgemeines

Leiteranschlussquerschnitt AWG, max.	AWG 8	Leiteranschlussquerschnitt AWG, min.	AWG 22
Normen	IEC 60947-7-1	Tragschiene	TS 35, TS 32

Bemessungsdaten

Bemessungsquerschnitt	6 mm ²	Bemessungsspannung	500 V
Bemessungsspannung DC	500 V	Nennstrom	30 A
Strom bei max. Leiter	30 A	Normen	IEC 60947-7-1
Durchgangswiderstand gemäß IEC 60947-7-x	0,78 mΩ	Bemessungsstoßspannung	6 kV
Verlustleistung gemäß IEC 60947-7-x	1,31 W	Verschmutzungsgrad	3
Überspannungskategorie	III		

Klemmbare Leiter (Bemessungsanschluss)

Abisolierlänge	12 mm	Anschlussart	Schraubanschluss
Anschlussrichtung	seitlich	Anzahl Anschlüsse	2
Anzugsdrehmoment, max.	1,6 Nm	Anzugsdrehmoment, min.	0,8 Nm
Klemmbereich, max.	10 mm ²	Klemmbereich, min.	0,5 mm ²
Klemmschraube	M 3,5	Klingenmaß	0,8 x 4,0 mm
Lehrdorn nach 60 947-1	A4	Leiteranschlussquerschnitt AWG, max.	AWG 8
Leiteranschlussquerschnitt AWG, min.	AWG 22	Leiteranschlussquerschnitt, eindrätig, max.	10 mm ²
Leiteranschlussquerschnitt, eindrätig, min.	0,5 mm ²	Leiteranschlussquerschnitt, feindrätig AEH mit Kunststoffkragen DIN 46228/4, max.	6 mm ²
Leiteranschlussquerschnitt, feindrätig AEH mit Kunststoffkragen DIN 46228/4, min.	0,5 mm ²	Leiteranschlussquerschnitt, feindrätig mit AEH DIN 46228/1, max.	6 mm ²
Leiteranschlussquerschnitt, feindrätig mit AEH DIN 46228/1, min.	0,5 mm ²	Leiteranschlussquerschnitt, feindrätig, max.	10 mm ²
Leiteranschlussquerschnitt, feindrätig, min.	0,5 mm ²	Leiteranschlussquerschnitt, mehrdrätig, max.	10 mm ²
Leiteranschlussquerschnitt, mehrdrätig, min.	0,5 mm ²		

Systemkennwerte

Abschlussplatte erforderlich	Ja	Anzahl der Potentiale	1
Anzahl der Etagen	1	Anzahl der Klemmstellen je Etage	2
Anzahl der Potentiale pro Etage	1	Tragschiene	TS 35, TS 32
N-Funktion	Nein	PE-Funktion	Nein
PEN-Funktion	Nein		

Erstellungs-Datum 9. Mai 2024 15:09:51 MESZ

Katalogstand 04.05.2024 / Technische Änderungen vorbehalten

WTTB 6 YL**Weidmüller Interface GmbH & Co. KG**

Klingenbergstraße 26

D-32758 Detmold

Germany

www.weidmueller.com**Technische Daten****Werkstoffdaten**

Werkstoff	Wemid	Farbe	gelb
Farbe Betätigungselemente	orange	Brennbarkeitsklasse nach UL 94	V-0

weitere technische Daten

Montageart	TS 35, TS 32	Offene Seiten	rechts
explosionsgeprüfte Ausführung	Nein	rastbar	Ja

Klassifikationen

ETIM 6.0	EC000902	ETIM 7.0	EC000902
ETIM 8.0	EC000902	ETIM 9.0	EC000902
ECLASS 9.0	27-14-11-26	ECLASS 9.1	27-14-11-26
ECLASS 10.0	27-14-11-26	ECLASS 11.0	27-14-11-26
ECLASS 12.0	27-14-11-26	ECLASS 13.0	27-25-01-09

Downloads

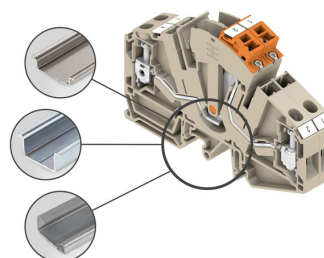
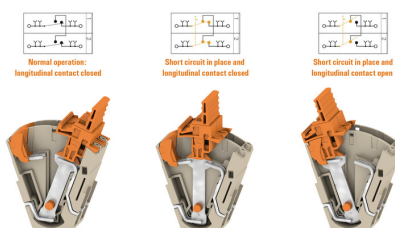
Zulassung / Zertifikat / Konformitätsdokument	CE Declaration of Conformity
Engineering-Daten	CAD data – STEP
Kataloge	Catalogues in PDF-format

WTTB 6 YL

Weidmüller Interface GmbH & Co. KG
Klingenbergstraße 26
D-32758 Detmold
Germany

www.weidmueller.com

Zeichnungen



WTTB 6 YL

Weidmüller Interface GmbH & Co. KG

Klingenbergstraße 26

D-32758 Detmold

Germany

www.weidmueller.com

Zubehör

DEK 5/8



WS/ DEK

Die MultiMark-Klemmenmarkierer sind mit einem innovativen Verbundmaterial aus zwei Komponenten ausgestattet. Die harte Fußkontur des Markierers rastet sicher in den Verbinder ein. Die elastische Oberfläche macht ein leichtes Montieren möglich. Das speziell gestanzte Material macht den Streifen dehnbar und toleriert minimale Abstandsschwankungen, die sich insbesondere bei langen Klemmblöcken aufaddieren können. Ein weiterer Vorteil: die exzellente Bedruckbarkeit der Oberfläche, die materialseitig eine langlebige widerstandsfähige Beschriftung gewährleistet. Bei einer Druckerauflösung von 300 dpi ergibt sich zudem ein sehr gut lesbares Schriftbild.

Ihre Vorteile mit MultiMark

- Fester Halt und langlebiger Druck
- Endlosstreifen spart Montagezeit
- Einfaches Montieren dank innovativem Verbundmaterial
- Großes Schriftfeld für beste Lesbarkeit
- Hohe Flexibilität durch Herstellerunabhängigkeit

Allgemeine Bestelldaten

Typ	DEK-A 5/8 MM WS	Ausführung
Best.-Nr.	2448860000	Dekafix, Klemmenmarkierung, 5 x 8.1 mm, Weidmueller, weiß
GTIN (EAN)	4050118462968	
VPE	500 Stück	

Prüfbuchsen



Die Prüfbuchse dient dem Anschluss von Prüfleitungen mit einem standard 4.0 Stecker mit Baubreiten von bis zu 10 mm. Bei gewinkelter Anordnung der Prüfbuchsen lassen sich bei einer minimalen Baubreite von 8.1 mm pro Reihenklemme, alle Standardmessungen realisieren. Einmal montiert, lässt sich die Prüfbuchse nicht mehr aus der Applikation demontieren.

Allgemeine Bestelldaten

Typ	TS TTB 6 GN	Ausführung
Best.-Nr.	2710490000	Steckbuchse (Klemmen), Tiefe: 51.3 mm
GTIN (EAN)	4050118880953	
VPE	48 Stück	
Typ	TS TTB 6 RD	Ausführung
Best.-Nr.	2710510000	Steckbuchse (Klemmen), Tiefe: 51.3 mm
GTIN (EAN)	4050118881073	
VPE	48 Stück	

WTTB 6 YL

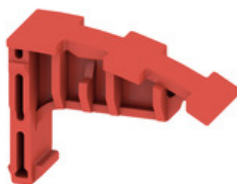
Weidmüller Interface GmbH & Co. KG
Klingenbergstraße 26
D-32758 Detmold
Germany

www.weidmueller.com

Zubehör

Typ	TS TTB 6 YL	Ausführung
Best.-Nr.	2710500000	Steckbuchse (Klemmen), Tiefe: 51.3 mm
GTIN (EAN)	4050118881066	
VPE	48 Stück	
Typ	TS TTB 6 VT	Ausführung
Best.-Nr.	2710530000	Steckbuchse (Klemmen), Stecktiefe: 11.5 mm, 0.00 mm, Tiefe: 51.3 mm
GTIN (EAN)	4050118881097	
VPE	48 Stück	
Typ	TS TTB 6 WT	Ausführung
Best.-Nr.	2817250000	Steckbuchse (Klemmen), Tiefe: 51.3 mm
GTIN (EAN)	4064675322566	
VPE	48 Stück	
Typ	TS TTB 6 BK	Ausführung
Best.-Nr.	2710520000	Steckbuchse (Klemmen), Tiefe: 51.3 mm
GTIN (EAN)	4050118881080	
VPE	48 Stück	
Typ	TS TTB 6 BR	Ausführung
Best.-Nr.	2715540000	Steckbuchse (Klemmen), Stecktiefe: 11.5 mm, 0.00 mm, Tiefe: 51.3 mm
GTIN (EAN)	4050118769609	
VPE	48 Stück	
Typ	TS TTB 6 OR	Ausführung
Best.-Nr.	2710470000	Steckbuchse (Klemmen), Tiefe: 51.3 mm
GTIN (EAN)	4050118880649	
VPE	48 Stück	
Typ	TS TTB 6 BL	Ausführung
Best.-Nr.	2710480000	Steckbuchse (Klemmen), Tiefe: 51.3 mm
GTIN (EAN)	4050118880656	
VPE	48 Stück	

Einschaltsperr



Die Schaltsperre kann von oben leicht in die Klemme eingelegt werden. Die Schaltsperre verhindert das ungewollte Öffnen oder Schließen von Stromkreisen. Sie blockieren den Trennhebel in seiner jeweiligen Stellung.

Allgemeine Bestelldaten

Typ	SL TTB 6	Ausführung
Best.-Nr.	2710220000	Schaltsperr (Klemmen), PA 66/6, rot
GTIN (EAN)	4050118893311	
VPE	50 Stück	

WTTB 6 YL

Weidmüller Interface GmbH & Co. KG

Klingenbergstraße 26

D-32758 Detmold

Germany

www.weidmueller.com

Zubehör

Neutral



Der dekafix (DEK) Markierer ist der universelle Markierer für alle Leitungs- und Steckverbinder sowie Elektronikbaugruppen. Das System eignet sich insbesondere für kurze Zahlenfolgen und umfasst eine große Auswahl an einsatzfertigen Drucken.

Die Streifenmontage lässt ein schnelles Aufrasten in einem Arbeitsgang zu. Der Druck ist gut lesbar, kontrastreich und in verschiedenen Breiten erhältlich.

- Große Auswahl an einsatzfertigen Markierern
- Streifenmontage für schnelles Aufrasten
- Klemmenmarkierer passend für alle Weidmüller Leitungsverbinder
- Werden als neutrale MultiCard oder als Standarddruck angeboten

Für Sonderdruck: Bitte senden Sie uns für ihre Beschriftungsvorgaben eine Datei unserer Beschriftungssoftware M-Print PRO oder M-Print PRO Online (ohne Installation).

Allgemeine Bestelldaten

Typ	DEK 5/8-11.5 MC NE WS	Ausführung
Best.-Nr.	1341630000	Dekafix, Klemmenmarkierung, 5 x 8 mm, Raster in mm (P): 8.00
GTIN (EAN)	4050118145946	Weidmueller, weiß
VPE	500 Stück	

Endplatte



Messwandlerverdrahtung

Mit unseren Prüftrennreihenklemmen in Feder- sowie Schraubanschlusstechnologie realisieren Sie sicher und durchdacht alle wichtigen Wandlerschaltungen für die Messung von Strom, Spannung und Leistung.

Allgemeine Bestelldaten

Typ	EP TTB 6	Ausführung
Best.-Nr.	2710170000	A-Reihe, Abschlussplatte
GTIN (EAN)	4050118822229	
VPE	20 Stück	

WTTB 6 YL

Weidmüller Interface GmbH & Co. KG

Klingenbergstraße 26

D-32758 Detmold

Germany

www.weidmueller.com

Zubehör

Hebelverbinder



Messwandlerverdrahtung

Mit unseren Prüftrennreihenklemmen in Feder- sowie Schraubanschlusstechnologie realisieren Sie sicher und durchdacht alle wichtigen Wandlerschaltungen für die Messung von Strom, Spannung und Leistung.

Allgemeine Bestelldaten

Typ	LL TTB 6/2	Ausführung
Best.-Nr.	2710300000	Rasthebel (Klemmen)
GTIN (EAN)	4050118848243	
VPE	50 Stück	
Typ	LL TTB 6/2 VT	Ausführung
Best.-Nr.	2710360000	Rasthebel (Klemmen)
GTIN (EAN)	4050118848267	
VPE	50 Stück	
Typ	LL TTB 6/1 BL	Ausführung
Best.-Nr.	2710240000	Rasthebel (Klemmen)
GTIN (EAN)	4050118847918	
VPE	50 Stück	
Typ	LL TTB 6/1 VT	Ausführung
Best.-Nr.	2710290000	Rasthebel (Klemmen)
GTIN (EAN)	4050118847970	
VPE	50 Stück	
Typ	LL TTB 6/2 CM	Ausführung
Best.-Nr.	2710370000	Rasthebel (Klemmen)
GTIN (EAN)	4064675012092	
VPE	50 Stück	
Typ	LL TTB 6/1	Ausführung
Best.-Nr.	2710230000	Rasthebel (Klemmen)
GTIN (EAN)	4050118847925	
VPE	50 Stück	
Typ	LL TTB 6/2 CM YL	Ausführung
Best.-Nr.	2710400000	Rasthebel (Klemmen)
GTIN (EAN)	4064675012627	
VPE	50 Stück	
Typ	LL TTB 6/1 RD	Ausführung
Best.-Nr.	2710270000	Rasthebel (Klemmen)
GTIN (EAN)	4050118847956	
VPE	50 Stück	
Typ	LL TTB 6/3 CM	Ausführung
Best.-Nr.	2726100000	Rasthebel (Klemmen)
GTIN (EAN)	4064675012665	
VPE	50 Stück	
Typ	LL TTB 6/2 BL	Ausführung
Best.-Nr.	2710310000	Rasthebel (Klemmen)
GTIN (EAN)	4050118848250	
VPE	50 Stück	

Erstellungs-Datum 9. Mai 2024 15:09:51 MESZ

Katalogstand 04.05.2024 / Technische Änderungen vorbehalten

WTTB 6 YL**Weidmüller Interface GmbH & Co. KG**

Klingenbergstraße 26

D-32758 Detmold

Germany

www.weidmueller.com**Zubehör**

Typ	LL TTB 6/2 YL	Ausführung
Best.-Nr.	2710330000	Rasthebel (Klemmen)
GTIN (EAN)	4050118848311	
VPE	50 Stück	
Typ	LL TTB 6/1 GN	Ausführung
Best.-Nr.	2710250000	Rasthebel (Klemmen)
GTIN (EAN)	4050118847949	
VPE	50 Stück	
Typ	LL TTB 6/2 CM BK	Ausführung
Best.-Nr.	2710420000	Rasthebel (Klemmen)
GTIN (EAN)	4064675012641	
VPE	50 Stück	
Typ	LL TTB 6/2 BK	Ausführung
Best.-Nr.	2710350000	Rasthebel (Klemmen)
GTIN (EAN)	4050118848274	
VPE	50 Stück	
Typ	LL TTB 6/1 BR	Ausführung
Best.-Nr.	2762590000	Rasthebel (Klemmen)
GTIN (EAN)	4064675018377	
VPE	50 Stück	
Typ	LL TTB 6/2 CM BR	Ausführung
Best.-Nr.	2762610000	Rasthebel (Klemmen)
GTIN (EAN)	4064675018391	
VPE	50 Stück	
Typ	LL TTB 6/3	Ausführung
Best.-Nr.	2710440000	Rasthebel (Klemmen)
GTIN (EAN)	4050118848236	
VPE	50 Stück	
Typ	LL TTB 6/2 CM RD	Ausführung
Best.-Nr.	2710410000	Rasthebel (Klemmen)
GTIN (EAN)	4064675012634	
VPE	50 Stück	
Typ	LL TTB 6/2 CM GN	Ausführung
Best.-Nr.	2710390000	Rasthebel (Klemmen)
GTIN (EAN)	4064675012610	
VPE	50 Stück	
Typ	LL TTB 6/4	Ausführung
Best.-Nr.	2710450000	Rasthebel (Klemmen)
GTIN (EAN)	4050118848229	
VPE	25 Stück	
Typ	LL TTB 6/1 YL	Ausführung
Best.-Nr.	2710260000	Rasthebel (Klemmen)
GTIN (EAN)	4050118893335	
VPE	50 Stück	
Typ	LL TTB 6/2 BR	Ausführung
Best.-Nr.	2762600000	Rasthebel (Klemmen)
GTIN (EAN)	4064675018384	
VPE	50 Stück	
Typ	LL TTB 6/2 CM BL	Ausführung
Best.-Nr.	2710380000	Rasthebel (Klemmen)
GTIN (EAN)	4064675012603	
VPE	50 Stück	

Erstellungs-Datum 9. Mai 2024 15:09:51 MESZ

Katalogstand 04.05.2024 / Technische Änderungen vorbehalten

WTTB 6 YL

Weidmüller Interface GmbH & Co. KG
 Klingenbergstraße 26
 D-32758 Detmold
 Germany

www.weidmueller.com

Zubehör

Typ	LL TTB 6/2 GN	Ausführung
Best.-Nr.	2710320000	Rasthebel (Klemmen)
GTIN (EAN)	4050118848328	
VPE	50 Stück	
Typ	LL TTB 6/2 WT	Ausführung
Best.-Nr.	2817230000	Rasthebel (Klemmen)
GTIN (EAN)	4064675322542	
VPE	50 Stück	
Typ	LL TTB 6/2 CM VT	Ausführung
Best.-Nr.	2710430000	Rasthebel (Klemmen)
GTIN (EAN)	4064675012658	
VPE	50 Stück	
Typ	LL TTB 6/1 BK	Ausführung
Best.-Nr.	2710280000	Rasthebel (Klemmen)
GTIN (EAN)	4050118847963	
VPE	50 Stück	
Typ	LL TTB 6/2 CM WT	Ausführung
Best.-Nr.	2817240000	Rasthebel (Klemmen)
GTIN (EAN)	4064675322559	
VPE	50 Stück	
Typ	LL TTB 6/4 CM	Ausführung
Best.-Nr.	2726110000	Rasthebel (Klemmen)
GTIN (EAN)	4064675012672	
VPE	50 Stück	
Typ	LL TTB 6/6	Ausführung
Best.-Nr.	2710460000	Rasthebel (Klemmen)
GTIN (EAN)	4050118848212	
VPE	10 Stück	
Typ	LL TTB 6/1 WT	Ausführung
Best.-Nr.	2817220000	Rasthebel (Klemmen)
GTIN (EAN)	4064675322535	
VPE	50 Stück	
Typ	LL TTB 6/2 RD	Ausführung
Best.-Nr.	2710340000	Rasthebel (Klemmen)
GTIN (EAN)	4050118848281	
VPE	50 Stück	

WTTB 6 YL

Weidmüller Interface GmbH & Co. KG
Klingenbergstraße 26
D-32758 Detmold
Germany

www.weidmueller.com

Zubehör

A-Reihe

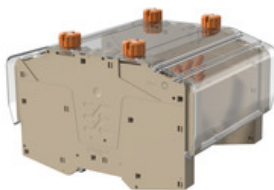


Um einen dauerhaft sicheren Sitz auf der Tragschiene zu gewährleisten und ein verrutschen zu verhindern hat Weidmüller Endwinkel im Programm. Es sind Ausführungen mit Schraube und schraubenlose Ausführungen erhältlich. Auf den Endwinkeln bestehen Markierungsmöglichkeiten, ebenfalls für Gruppenmarkierer und die Möglichkeit der Aufnahme für Prüfstecker.

Allgemeine Bestelldaten

Typ	AEB 35 SCL/1 V0 BK	Ausführung
Best.-Nr.	2661300000	A-Reihe, Endwinkel
GTIN (EAN)	4050118702187	
VPE	20 Stück	
Typ	AEB 35 SCL/1 V0	Ausführung
Best.-Nr.	2661280000	A-Reihe, Endwinkel
GTIN (EAN)	4050118702163	
VPE	20 Stück	
Typ	AEB 35 SCL/1 V0 GY	Ausführung
Best.-Nr.	2661290000	A-Reihe, Endwinkel
GTIN (EAN)	4050118702170	
VPE	20 Stück	

Abdeckprofile



Messwandlerverdrahtung

Mit unseren Prüftrennreihenklemmen in Feder- sowie Schraubanschlusstechnologie realisieren Sie sicher und durchdacht alle wichtigen Wandler-schaltungen für die Messung von Strom, Spannung und Leistung.

Allgemeine Bestelldaten

Typ	CS TTB	Ausführung
Best.-Nr.	2710150000	A-Reihe, Endwinkel
GTIN (EAN)	4064675021148	
VPE	10 Stück	
Typ	CH TTB	Ausführung
Best.-Nr.	2710130000	Abdeckhaube (Klemmen)
GTIN (EAN)	4064675021155	
VPE	1 Stück	
Typ	CP TTB	Ausführung
Best.-Nr.	2710140000	Abdeckhaube (Klemmen)
GTIN (EAN)	4064675014171	
VPE	10 Stück	

WTTB 6 YL

Weidmüller Interface GmbH & Co. KG

Klingenbergstraße 26

D-32758 Detmold

Germany

www.weidmueller.com

Zubehör

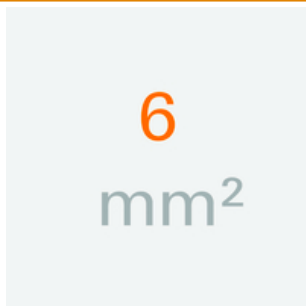
Kurzschlussэлементы



Die Kurzschlussbrücke wird einfach und schnell in die Reihenklemmen eingelegt. Werden mehrere Hebel gleichzeitig mit dem Hebelverbinder umgelegt, so wird der Zwangskurzschluss in der Applikation realisiert. Einmal montiert, lässt sich die Kurzschlussbrücke nicht mehr aus der Applikation demontieren.

Allgemeine Bestelldaten

Typ	SCCB TTB 6/3	Ausführung
Best.-Nr.	2710200000	Querverbinder (Klemmen), gesteckt, Polzahl: 3, Raster in mm (P): 8.10,
GTIN (EAN)	4050118847994	Isoliert: Ja, 30 A, orange
VPE	25 Stück	
Typ	SCCB TTB 6/2	Ausführung
Best.-Nr.	2710190000	Querverbinder (Klemmen), gesteckt, Polzahl: 2, Raster in mm (P): 8.10,
GTIN (EAN)	4050118847987	Isoliert: Ja, 30 A, orange
VPE	25 Stück	
Typ	SCCB TTB 6/4	Ausführung
Best.-Nr.	2710210000	Querverbinder (Klemmen), gesteckt, Polzahl: 4, Raster in mm (P): 8.10,
GTIN (EAN)	4050118848007	Isoliert: Ja, 30 A, orange
VPE	25 Stück	

6 mm²

Die steckbaren Querverbindungen bestehen durch einfaches Handling und schnelle Montage. Dies ermöglicht deutliche Zeiteinsparungen in der Montage gegenüber schraubbaren Lösungen.

Allgemeine Bestelldaten

Typ	ZQV 6N/7 BL	Ausführung
Best.-Nr.	2786900000	Querverbinder (Klemmen), gesteckt, Polzahl: 7, Raster in mm (P): 8.00,
GTIN (EAN)	4064675064596	Isoliert: Ja, 41 A, blau
VPE	20 Stück	
Typ	ZQV 6N/10 BL	Ausführung
Best.-Nr.	2786910000	Querverbinder (Klemmen), gesteckt, Polzahl: 10, Raster in mm (P):
GTIN (EAN)	4064675064602	8.00, Isoliert: Ja, 41 A, blau
VPE	20 Stück	
Typ	ZQV 6N/2	Ausführung
Best.-Nr.	1985740000	Querverbinder (Klemmen), gesteckt, Polzahl: 2, Raster in mm (P): 8.00,
GTIN (EAN)	4050118370362	Isoliert: Ja, 41 A, orange
VPE	60 Stück	

WTTB 6 YL**Weidmüller Interface GmbH & Co. KG**

Klingenbergstraße 26

D-32758 Detmold

Germany

www.weidmueller.com**Zubehör**

Typ	ZQV 6N/4 BL	Ausführung
Best.-Nr.	1985850000	Querverbinder (Klemmen), gesteckt, Polzahl: 4, Raster in mm (P): 8.00,
GTIN (EAN)	4050118370447	Isoliert: Ja, 41 A, blau
VPE	60 Stück	
Typ	ZQV 6N/6 BL	Ausführung
Best.-Nr.	2786890000	Querverbinder (Klemmen), gesteckt, Polzahl: 6, Raster in mm (P): 8.00,
GTIN (EAN)	4064675064572	Isoliert: Ja, 41 A, blau
VPE	20 Stück	
Typ	ZQV 6N/6	Ausführung
Best.-Nr.	2733950000	Querverbinder (Klemmen), gesteckt, Polzahl: 6, Raster in mm (P): 8.00,
GTIN (EAN)	4064675066699	Isoliert: Ja, 41 A, orange
VPE	20 Stück	
Typ	ZQV 6N/3	Ausführung
Best.-Nr.	1985760000	Querverbinder (Klemmen), gesteckt, Polzahl: 3, Raster in mm (P): 8.00,
GTIN (EAN)	4050118370263	Isoliert: Ja, 41 A, orange
VPE	60 Stück	
Typ	ZQV 6N/3 BL	Ausführung
Best.-Nr.	1985840000	Querverbinder (Klemmen), gesteckt, Polzahl: 3, Raster in mm (P): 8.00,
GTIN (EAN)	4050118370379	Isoliert: Ja, 41 A, blau
VPE	60 Stück	
Typ	ZQV 6N/4	Ausführung
Best.-Nr.	1985780000	Querverbinder (Klemmen), gesteckt, Polzahl: 4, Raster in mm (P): 8.00,
GTIN (EAN)	4050118370287	Isoliert: Ja, 41 A, orange
VPE	60 Stück	
Typ	ZQV 6N/10	Ausführung
Best.-Nr.	2733970000	Querverbinder (Klemmen), gesteckt, Polzahl: 10, Raster in mm (P):
GTIN (EAN)	4064675066811	8.00, Isoliert: Ja, 41 A, orange
VPE	20 Stück	
Typ	ZQV 6N/7	Ausführung
Best.-Nr.	2733960000	Querverbinder (Klemmen), gesteckt, Polzahl: 7, Raster in mm (P): 8.00,
GTIN (EAN)	4064675066804	Isoliert: Ja, 41 A, orange
VPE	20 Stück	