

WM-SC-PV-LTE-15**Weidmüller Interface GmbH & Co. KG**

Klingenbergstraße 26

D-32758 Detmold

Germany

www.weidmueller.com

The intelligent load management tool SMARTcharge automatically ensures smart distribution of the available electricity and ensures electric vehicles are charged in a flash. User-friendly monitoring and management options – from simple status queries to controlling or prioritizing charging processes increase the overview and make it easier to control a charging network. Also, the installation of SMARTcharge, as well as the integration of a PV system is simple, as the intuitive installation guide tells exactly what to do. Therefore, the system is ready for use in the shortest possible time and the surplus from the PV system can be used directly

Ogólne dane zamówieniowe

Wykonanie	Zarządzanie obciążeniem – e-mobilność, Liczba możliwych do podłączenia stacji ładowania 15, Możliwość ładowania z nadwyżki energii fotowoltaicznej Tak, 4G / LTE, PUSH IN
Nr zam.	2923150000
Typ	WM-SC-PV-LTE-15
GTIN (EAN)	4099986621305
Ilość	1 Szt.

WM-SC-PV-LTE-15

Weidmüller Interface GmbH & Co. KG

Klingenbergstraße 26

D-32758 Detmold

Germany

www.weidmueller.com

Dane techniczne

Wymiary i ciężary

Głębokość	332 mm	Głębokość (cale)	13,071 inch
Wysokość	206 mm	Wysokość (cale)	8,11 inch
Szerokość	150 mm	Szerokość (cale)	5,905 inch
Masa netto	1 545 g		

Temperatury

Temperatura magazynowania	-40 °C...70 °C	Temperatura eksploatacyjna	-20 °C...55 °C
Wilgotność	5 do 95 % (bez kondensacji)		

Dane materiałów

Temperatura magazynowania, max.	70 °C	Temperatura magazynowania, min.	-40 °C
Temperatura pracy, max.	55 °C	Temperatura pracy, min.	-20 °C

Zasilacz

Napięcie wyjściowe	24 V	Przekrój przyłącza przewodu, maks.	2,5 mm ²
Rodzaj przyłącza	PUSH IN		

Cechy

Liczba możliwych do podłączenia stacji ładowania	15	Monitoring procesów ładowania za pośrednictwem interfejsu internetowego	Tak
Możliwość ładowania z nadwyżki energii fotowoltaicznej	Tak	Określenie priorytetów procesów ładowania dostępnych za pośrednictwem interfejsu internetowego	Tak
Stacje ładowania zdalnie sterowane za pośrednictwem interfejsu internetowego	Tak	prąd wejściowy, maks.	W zależności od przekładnika prądowego
radio technology	4G / LTE	Uwierzytelnienie użytkownika	Tak
Tryb uwierzytelnienia użytkownika	RFID/NFC	Zintegrowany pomiar energii zgodny z MID	Tak
Zintegrowane zarządzanie obciążeniem	Tak	Typ zarządzania energią	dynamicznie
Protokoły wspierające	Modbus TCP		

Interfejsy

Porty Ethernet	2
----------------	---

Zespół

montaż	Szyna DIN
--------	-----------

Dane połączenia (przewód zasilający)

Rodzaj przyłącza	PUSH IN	Przekrój przyłącza przewodu, maks.	2,5 mm ²
------------------	---------	------------------------------------	---------------------

Klasyfikacje

ETIM 6.0	EC002542	ETIM 7.0	EC002889
ETIM 8.0	EC002889	ETIM 9.0	EC002889
ECLASS 9.1	27-14-47-03	ECLASS 10.0	27-14-47-03
ECLASS 11.0	27-14-47-03	ECLASS 12.0	27-14-47-03
ECLASS 13.0	27-14-47-03		

Data sporządzenia 11 maja 2024 20:50:50 CEST

Aktualizacja katalogu 04.05.2024 / Zmiany techniczne zastrzeżone

WM-SC-PV-LTE-15**Weidmüller Interface GmbH & Co. KG**

Klingenbergstraße 26

D-32758 Detmold

Germany

www.weidmueller.com**Dane techniczne****Zgodność produktu z wymogami środowiska naturalnego**

REACH SVHC	Lead monoxide (lead oxide) 1317-36-8 Lead 7439-92-1
SCIP	f2bf92a8-51a8-45ca-a696-53d44adc9772

Dopuszczenia

Dopuszczenia

**Pobieranie**

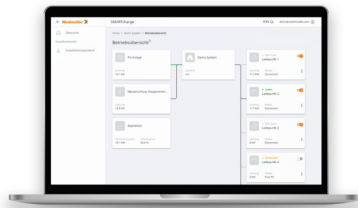
Dopuszczenie/Certyfikat/Deklaracja zgodności	Warranty Weidmüller e-mobility products Gewährleistung Weidmüller e-mobility Produkte
Dane projektowe	Quick start guide – Quickstartguide SMARTcharge Application notes – Setting up SMARTcharge (DE, EN)
Katalogi	Catalogues in PDF-format

WM-SC-PV-LTE-15

Weidmüller Interface GmbH & Co. KG
Klingenbergstraße 26
D-32758 Detmold
Germany

www.weidmueller.com

Rysunki



WM-SC-PV-LTE-15

Weidmüller Interface GmbH & Co. KG

Klingenbergstraße 26

D-32758 Detmold

Germany

www.weidmueller.com

Akcesoria

Cat.5

towar na metry, kable miedziane, sztywne, 4 x 2 x AWG
24/1, kat.5, zielone



Ogólne dane zamówieniowe

Typ	IE-C5CS8UG-100	Wykonanie	opakowanie
Nr zam.	8813160000	Kabel instalacyjny, Cat.5 (ISO/IEC 11801) / Cat.5e (TIA T568-B), PUR,	jako
GTIN (EAN)	4032248513017	100 m	pięści
Ilość	1 Szt.		kablowy w
			kartonie

WLAN Access Point/Bridge/Client



Cechy serii BasicLine (serie IE-WL-BL)

- Punkt dostępu/klient zgodny z IEEE 802.11a/b/g/n
- Technologia MIMO umożliwiającą transmisję danych z prędkością do 300 Mb/s
- Szybki roaming zapewniający stabilność połączenia podczas przełączania między punktami dostępu
- Obsługa funkcji DFS w paśmie 5 GHz

Cechy serii ValueLine (serie IE-WL-VL)

- Punkt dostępu/klient/mostek zgodny z IEEE 802.11a/b/g/n
- Technologia MIMO umożliwiającą transmisję danych z prędkością do 300 Mb/s
- Szybki roaming zapewniający stabilność połączenia podczas przełączania między punktami dostępu
- Obsługa funkcji DFS w paśmie 5 GHz
- Możliwe zasilanie poprzez PoE do IEEE 802.3af
- Zintegrowane cyfrowe wejścia/cyfrowe wyjścia do monitorowania i alarmowania

Ogólne dane zamówieniowe

Typ	IE-WL-BL-AP-CL-EU	Wykonanie
Nr zam.	2536600000	Bezprzewodowy punkt dostępu/klient, IEEE 802.11 a/b/g/n, EU-
GTIN (EAN)	4050118548655	Model, IP30, 0 °C...60 °C
Ilość	1 Szt.	

WM-SC-PV-LTE-15

Weidmüller Interface GmbH & Co. KG

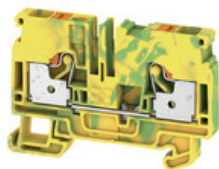
Klingenbergstraße 26

D-32758 Detmold

Germany

www.weidmueller.com

Akcesoria

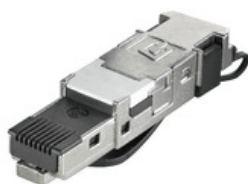
6 mm²

Złączka przelotowa ochronna jest przewodnikiem elektrycznym do zabezpieczania, wykorzystywanym w wielu zastosowaniach. W celu utworzenia połączenia elektrycznego i mechanicznego między przewodami miedzianymi a montażową płytą wsporczą stosuje się złączki PE. Mają jeden lub więcej punktów stykowych do podłączenia i/lub rozgałęzienia ochronnych przewodów uziemiających.

Ogólne dane zamówieniowe

Typ	A4C 6 PE	Wykonanie
Nr zam.	2881490000	Rzędowa listwa zaciskowa do przewodu ochronnego, PUSH IN, 6
GTIN (EAN)	4064675672470	mm ² , zielony / żółty
Ilość	50 Szt.	

RJ45 beznarzędziowy



łączniki wtykowe RJ45 (beznarzędziowe) według IEC 60603-7-51 do żył o średnicy do 1,6 mm

Ogólne dane zamówieniowe

Typ	IE-PS-RJ45-FH-BK	Wykonanie
Nr zam.	1963600000	Wtyczka IDC, RJ45, Cat.6 _A / Class E _A (ISO/IEC 11801 2010), 8-
GTIN (EAN)	4032248645725	żyłowy, 4-żyłowy, EIA/TIA T568 A, EIA/TIA T568 B, PROFINET
Ilość	10 Szt.	

WM-SC-PV-LTE-15

Weidmüller Interface GmbH & Co. KG

Klingenbergstraße 26

D-32758 Detmold

Germany

www.weidmueller.com

Akcesoria

Stal



Stalowe szyny DIN są najpopularniejszym rozwiązaniem na rynku. Spośród metalowych szyn DIN cechują się najniższą ochroną przed zwarciami, podobną do stali nierdzewnej.

Ogólne dane zamówieniowe

Typ	TS 35X7.5/LL 2M/ST/ZN	Wykonanie
Nr zam.	0514500000	Szyna zaciskowa, z otworem podłużnym, Akcesoria, 35 x 7.5 x 2000
GTIN (EAN)	4008190046019	mm, Szerokość nacięcia: 5.20 mm, Długość nacięcia: 25.00 mm, Stal,
Ilość	2 m	ocynkowane galwanicznie i pasywowane

Ethernet



- Odpowiednie do Kat. 5 (maks. 100 MHz) oraz Kat. 6 do 250 MHz (klasa E)
- Odpowiednie do PoE+ (wg IEEE 802.3at), IEEE 802.3bt typ 3 i 4)
- Zabezpieczenie wszystkich par przewodów
- Połączenie za pomocą gniazd RJ45
- Metalowa obudowa

Ogólne dane zamówieniowe

Typ	VDATA CAT6	Wykonanie
Nr zam.	1348590000	Mocowanie szyny nośnej, Ochrona przeciwprzepięciowa, Cat.6, PoE,
GTIN (EAN)	4050118153002	802.3 bt – typ 1, 802.3 bt – typ 2, 802.3 bt – typ 3, 802.3 bt at Type
Ilość	1 Szt.	4

WM-SC-PV-LTE-15

Weidmüller Interface GmbH & Co. KG

Klingenbergstraße 26

D-32758 Detmold

Germany

www.weidmueller.com

Akcesoria

Przełączniki zarządzane AdvancedLine



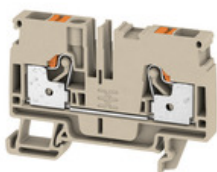
Zalety serii zarządzanych przełączników sieciowych AdvancedLine

Sieci przemysłowe wymagają infrastruktury przystosowanej do przyszłego rozwoju, wyróżniającej się uniwersalnością, niezawodnością i prostotą. Przełączniki zarządzane zwiększają dostępność sieci dzięki zastosowaniu redundancji i mechanizmów kontrolnych oraz diagnostyki sieci w wymagających sieciach systemów automatycznych.

- Bogaty zestaw funkcji zarządzania umożliwia stworzenie różnych funkcji redundancji, monitorowania, filtrowania ruchu i funkcji bezpieczeństwa.
- Duża różnorodność złączy i rodzajów nośników pozwala na szeroki zakres aplikacji (od 5 do 24 złączy)
- Modele obsługujące Gigabit Ethernet, w tym obsługę ramek Jumbo Frame do aplikacji o dużym zapotrzebowaniu na przepustowość i małe opóźnienia
- Ze względu na wytrzymałą konstrukcję i szeroki zakres temperatur pracy, od -40°C do 75°C, odpowiednie do użytku w trudnych warunkach w środowisku przemysłowym

Ogólne dane zamówieniowe

Typ	IE-SW-AL24M-24TX	Wykonanie
Nr zam.	2682320000	Switch sieciowy, zarządzany, Fast Ethernet, Liczba portów: 24x RJ45,
GTIN (EAN)	4050118692396	IP30, -40 °C...75 °C
Ilość	1 Szt.	

6 mm²

Przesyłanie zasilania, sygnałów i danych, jest klasycznym wymogiem w elektrotechnice i prefabrykacji rozdzielnic. Materiał izolacyjny, technologia łączeniowa i konstrukcja złączy, są właściwościami różnicującymi. Złączki szeregowo przelotowe nadają się do łączenia i/lub podłączania jednego bądź kilku przewodów. Mogą mieć jeden lub więcej poziomów połączeń z tym samym potencjałem lub izolowanych od siebie.

Ogólne dane zamówieniowe

Typ	A4C 6	Wykonanie
Nr zam.	2881450000	Przelotowa rzędowa listwa zaciskowa, PUSH IN, 6 mm ² , 800 V, 41 A,
GTIN (EAN)	4064675672432	Ciemnobeżowy
Ilość	50 Szt.	
Typ	A4C 6 BL	Wykonanie
Nr zam.	2881460000	Przelotowa rzędowa listwa zaciskowa, PUSH IN, 6 mm ² , 800 V, 41 A,
GTIN (EAN)	4064675672449	niebieski
Ilość	50 Szt.	

WM-SC-PV-LTE-15

Weidmüller Interface GmbH & Co. KG

Klingenbergstraße 26

D-32758 Detmold

Germany

www.weidmueller.com

Akcesoria

Optyczny wskaźnik stanu



Produkty do ochrony przeciwprzepięciowej Weidmüller VPU I (klasy I), VPU II (klasy II) i VPU III (klasy III) skutecznie redukują zakłócenia i sprzężenia powstające w wyniku przejściowego występowania napięć uderowych nawet wyraźnie poniżej granic narzuconych przez koordynację izolacji wg normy EN 60644-3 / DIN VDE 0110-3. Oznacza to, że cała instalacja jest narażona na mniej zakłóceń. Odgromniki koordynuje się za pomocą odpowiednich środków technicznych. Oznacza to, że rozsprzęganie pomiędzy klasami I, II i III nie jest konieczne. Ochronniki zostały przetestowane wg normy produktowej IEC 61643-11 / DIN EN 61643-11 i nadają się do stosowania w układach zgodnych z IEC 61643-12 / VDE 0675-6-12 i IEC 62305-4 / VDE 0185-4. Ten ochronnik odgromowy i przepięciowy nadaje się do stosowania w systemach energetycznych. Weidmüller oferuje różne produkty w zależności od konkretnych rodzajów sieci zasilającej oraz poziomu napięcia. Do zastosowań w instalacjach fotowoltaicznych jest dostępne specjalne urządzenie ochronne klasy I i klasy II.

Ogólne dane zamówieniowe

Typ	VPU AC I 1+1 300/12.5	Wykonanie
Nr zam.	2591480000	Ochronnik przeciwprzepięciowy, Niskie napięcie, Ochrona
GTIN (EAN)	4050118599466	przeciwprzepięciowa, Jednofazowy, TN, IT z N, IT bez N, TT
Ilość	1 Szt.	
Typ	VPU AC I 3+1 300/12.5	Wykonanie
Nr zam.	2591460000	Ochronnik przeciwprzepięciowy, Niskie napięcie, Ochrona
GTIN (EAN)	4050118599480	przeciwprzepięciowa, TN-C-S, TN-S, TT, IT z N, IT bez N
Ilość	1 Szt.	