

WM-SC-LTE-15**Weidmüller Interface GmbH & Co. KG**

Klingenbergstraße 26

D-32758 Detmold

Germany

www.weidmueller.com

The intelligent load management tool SMARTcharge automatically ensures smart distribution of the available electricity and ensures electric vehicles are charged in a flash. User-friendly monitoring and management options – from simple status queries to controlling or prioritizing charging processes increase the overview and make it easier to control a charging network. Also, the installation of SMARTcharge, as well as the integration of a PV system is simple, as the intuitive installation guide tells exactly what to do. Therefore, the system is ready for use in the shortest possible time and the surplus from the PV system can be used directly

Allgemeine Bestelldaten

Ausführung	Lademanagement E-Mobilität, Anzahl möglicher anschließbarer Wallboxen 15, PV-Überschussladen möglich Nein, 4G/LTE, PUSH IN
Best.-Nr.	2923090000
Typ	WM-SC-LTE-15
GTIN (EAN)	4099986621244
VPE	1 Stück

Erstellungs-Datum 2. Mai 2024 11:57:02 MESZ

Katalogstand 20.04.2024 / Technische Änderungen vorbehalten

WM-SC-LTE-15

Weidmüller Interface GmbH & Co. KG

Klingenbergstraße 26

D-32758 Detmold

Germany

www.weidmueller.com

Technische Daten

Abmessungen und Gewichte

Tiefe	340 mm	Tiefe (inch)	13,386 inch
Höhe	122 mm	Höhe (inch)	4,803 inch
Breite	166 mm	Breite (inch)	6,535 inch
Nettogewicht	1.245 g		

Temperaturen

Betriebstemperatur	-20 °C...55 °C	Feuchtigkeit	5 bis 95 % (nicht kondensierend)
--------------------	----------------	--------------	----------------------------------

Materialdaten

Betriebstemperatur, max.	55 °C	Betriebstemperatur, min.	-20 °C
--------------------------	-------	--------------------------	--------

Spannungsversorgung

Anschlussart	PUSH IN	Ausgangsspannung	24 V
Leiteranschlussquerschnitt, max.	2,5 mm²		

Funktionen

Anzahl möglicher anschließbarer Wallboxen	15	Eingangsstrom, max.	Abhängig von Stromwandler
Funktechnologie	4G/LTE	PV-Überschussladen möglich	Nein
Priorisieren von Ladevorgängen über Webinterface möglich	Ja	Wallboxen per Webinterface fernsteuerbar	Ja
Überwachung von Ladevorgängen über das Webinterface möglich	Ja	Nutzerauthentifizierung	Ja
Art der Nutzerauthentifizierung	RFID/NFC	Integrierte Energiemessung MID-konform	Ja
Lastmanagement integriert	Ja	Art des Lastmanagements	dynamisch
Unterstützte Protokolle	Modbus TCP	Mit Kommunikationsschnittstelle	Ja

Schnittstellen

Ethernet-Ports	2
----------------	---

Montage

Montage	Tragschiene
---------	-------------

Anschlussdaten (Eingang)

Anschlussart	PUSH IN	Leiteranschlussquerschnitt, max.	2,5 mm²
--------------	---------	----------------------------------	---------

Klassifikationen

ETIM 6.0	EC002542	ETIM 7.0	EC002889
ETIM 8.0	EC002889	ETIM 9.0	EC002889
ECLASS 9.1	27-14-47-03	ECLASS 10.0	27-14-47-03
ECLASS 11.0	27-14-47-03	ECLASS 12.0	27-14-47-03
ECLASS 13.0	27-14-47-03		

WM-SC-LTE-15**Weidmüller Interface GmbH & Co. KG**

Klingenbergstraße 26

D-32758 Detmold

Germany

www.weidmueller.com**Technische Daten****Umweltanforderungen**

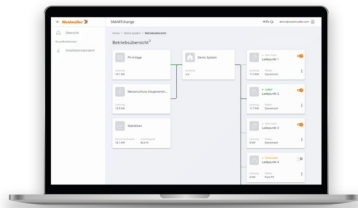
REACH SVHC	Lead monoxide (lead oxide) 1317-36-8 Lead 7439-92-1
SCIP	f2bf92a8-51a8-45ca-a696-53d44adc9772

Zulassungen

Zulassungen

**Downloads**

Zulassung / Zertifikat / Konformitätsdokument	Warranty Weidmüller e-mobility products Gewährleistung Weidmüller e-mobility Produkte
Engineering-Daten	Quick start guide – Quickstartguide SMARTcharge Application notes – Setting up SMARTcharge (DE, EN)
Kataloge	Catalogues in PDF-format



WM-SC-LTE-15

Weidmüller Interface GmbH & Co. KG

Klingenbergstraße 26

D-32758 Detmold

Germany

www.weidmueller.com

Zubehör

Cat.5

Meterware, Kupferkabel, starr, 4 x 2 x AWG 24/1, Cat.5, grün



Allgemeine Bestelldaten

Typ	IE-C5CS8UG-100	Ausführung	Verpackung
Best.-Nr.	8813160000	Installationskabel, Cat.5 (ISO/IEC 11801) / Cat.5e (TIA T568-B), PUR,	als
GTIN (EAN)	4032248513017	100 m	Kabelring
VPE	1 Stück		im Karton

Ethernet



- Geeignet für Cat. 5 (bis 100 MHz) und Cat. 6 (bis 250 MHz Class E)
- Geeignet für PoE+ (entsprechend IEEE 802.3at, IEEE 802.3bt Typ 3 und 4)
- Schutz aller Adernpaare
- Anschluss über RJ45 Buchsen
- Metallgehäuse

Allgemeine Bestelldaten

Typ	VDATA CAT6	Ausführung
Best.-Nr.	1348590000	Tragschienenbefestigung, Überspannungsschutz, Cat.6, PoE, 802.3 bt
GTIN (EAN)	4050118153002	bei Typ 1, 802.3 bt bei Typ 2, 802.3 bt bei Typ 3, 802.3 bt bei Typ 4
VPE	1 Stück	

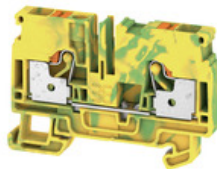
WM-SC-LTE-15

Weidmüller Interface GmbH & Co. KG
Klingenbergstraße 26
D-32758 Detmold
Germany

www.weidmueller.com

Zubehör

6 mm²

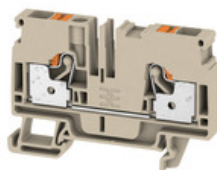


Eine schützende Durchgangsreihenklemme verbindet für Sicherheitszwecke eingesetzte elektrische Leiter und wird in vielen Anwendungen benötigt. Die elektrische und mechanische Verbindung zwischen Kupferleitern und der Befestigungsauflage wird mithilfe von Schutzleiterreihenklemmen hergestellt. Sie verfügen über ein oder mehrere Klemmstellen für die Verbindung mit und/oder Abzweigung von Schutzleitern.

Allgemeine Bestelldaten

Typ	A4C 6 PE	Ausführung
Best.-Nr.	2881490000	Schutzleiter-Reihenklemme, PUSH IN, 6 mm ² , grün / gelb
GTIN (EAN)	4064675672470	
VPE	50 Stück	

6 mm²



Das Durchführen von Energie, Signalen und Daten ist die klassische Anforderung in der Elektrotechnik und im Schaltschrankbau. Die maßgeblichen Merkmale sind dabei der Isolierstoff, die Anschlusstechnik und der Aufbau der Reihenklemmen. Mithilfe von Durchgangsreihenklemmen können ein oder mehrere Leiter zusammengeführt und/oder angeschlossen werden. Sie können eine oder mehrere Anschlussebenen haben, die auf dem gleichen Potenzial liegen oder voneinander getrennt sind.

Allgemeine Bestelldaten

Typ	A4C 6	Ausführung
Best.-Nr.	2881450000	Durchgangs-Reihenklemme, PUSH IN, 6 mm ² , 800 V, 41 A, dunkelbeige
GTIN (EAN)	4064675672432	
VPE	50 Stück	
Typ	A4C 6 BL	Ausführung
Best.-Nr.	2881460000	Durchgangs-Reihenklemme, PUSH IN, 6 mm ² , 800 V, 41 A, blau
GTIN (EAN)	4064675672449	
VPE	50 Stück	

AdvancedLine managed Switches**Merkmale der AdvancedLine managed Switch-Serie**

Industrielle Netzwerke benötigen eine zukunftssichere Infrastruktur mit hoher Verfügbarkeit, Zuverlässigkeit und Transparenz. Managed Switches verbessern die Netzwerkverfügbarkeit durch Redundanzen und Kontrollmechanismen. In anspruchsvollen Automatisierungsnetzwerken ermöglichen sie zudem Netzwerkdiagnosen.

- Umfangreiche Managementfunktionen ermöglichen das Einrichten verschiedener Redundanz-, Überwachungs-, Verkehrsfilter- und Sicherheitsfunktionen
- Viele unterschiedliche Portzahlen und Medientypen ermöglichen ein breites Anwendungsspektrum (5 bis 24 Ports).
- Ausführungen für Gigabit-Ethernet mit Jumbo Frames für Anwendungen mit hohen Anforderungen an Bandbreite und Latenzzeit
- Geeignet für den Einsatz in rauer Industrieumgebung dank robuster Konstruktion und großem Betriebstemperaturbereich von -40 °C bis 75 °C

Allgemeine Bestelldaten

Typ	IE-SW-AL24M-24TX	Ausführung
Best.-Nr.	2682320000	Netzwerk Switch, managed, Fast Ethernet, Anzahl Ports: 24x RJ45,
GTIN (EAN)	4050118692396	IP30, -40 °C...75 °C
VPE	1 Stück	

WM-SC-LTE-15

Weidmüller Interface GmbH & Co. KG
Klingenbergstraße 26
D-32758 Detmold
Germany

www.weidmueller.com

Zubehör

Optische Statusanzeige



Der Weidmüller Überspannungsschutz der Serien VPU I (Typ I), der VPU II (Typ II) sowie der VPU III (Typ III) reduziert wirkungsvoll die Störeinkopplungen durch transiente Überspannungen, sogar deutlich unter den Grenzen, die durch die Isolationskoordination nach EN 60664-3 / DIN VDE 0110-3 vorgegeben sind. Dadurch wird die gesamte Anlage weniger Störungen ausgesetzt. Die Koordinierung der Ableiter wird durch technische Mittel erreicht. Dadurch ist keine Entkopplung zwischen den Typen I, II und III notwendig. Die Ableiter sind nach der Produktnorm IEC 61643-11 / DIN EN 61643-11 geprüft und können in Anlagen nach der IEC 61643-12 / VDE 0675-6-12 bzw. IEC 62305-4 / VDE 0185-4 installiert werden. Dieser Blitz- und Überspannungsschutz ist zum Einsatz in Energieversorgungssystemen geeignet. Je nach Netzform und Spannungsebene bietet Weidmüller unterschiedliche Produkte an. Sogar für Photovoltaik Anwendungen ist ein spezieller Schutz der Typ I und Typ II vorhanden.

Allgemeine Bestelldaten

Typ	VPU AC I 1+1 300/12.5	Ausführung
Best.-Nr.	2591480000	Überspannungsableiter, Niederspannung, Überspannungsschutz,
GTIN (EAN)	4050118599466	Einphasig, TN, IT mit N, IT ohne N, TT
VPE	1 Stück	
Typ	VPU AC I 3+1 300/12.5	Ausführung
Best.-Nr.	2591460000	Überspannungsableiter, Niederspannung, Überspannungsschutz, TN-
GTIN (EAN)	4050118599480	C-S, TN-S, TT, IT mit N, IT ohne N
VPE	1 Stück	

RJ45 werkzeuglos



RJ45 Steckverbinder (werkzeuglos) gemäß IEC 60603-7-51 für Aderdurchmesser bis 1,6 mm

Allgemeine Bestelldaten

Typ	IE-PS-RJ45-FH-BK	Ausführung
Best.-Nr.	1963600000	RJ45 IDC-Stecker, Cat.6A / Class EA (ISO/IEC 11801 2010), 8-adrig,
GTIN (EAN)	4032248645725	4-adrig, EIA/TIA T568 A, EIA/TIA T568 B, PROFINET
VPE	10 Stück	

WM-SC-LTE-15

Weidmüller Interface GmbH & Co. KG
Klingenbergstraße 26
D-32758 Detmold
Germany

www.weidmueller.com

Zubehör

Stahl



Die Stahltragschiene ist die meistverbreitete Tragschiene am Markt. Sie hat unter den metallischen Tragschienen zusammen mit Edelstahl die geringste Kurzschlussfestigkeit.

Allgemeine Bestelldaten

Typ	TS 35X7.5/LL 2M/ST/ZN	Ausführung
Best.-Nr.	0514500000	Tragschiene, mit Langloch, Zubehör, 35 x 7.5 x 2000 mm,
GTIN (EAN)	4008190046019	Schlitzbreite: 5.20 mm, Schlitzlänge: 25.00 mm, Stahl, verzinkt und
VPE	2 m	passiviert

WLAN Access Point/Bridge/Client



Features der BasicLine (IE-WL-BL Serie)

- IEEE 802.11a/b/g/n konformer Access Point/Client
- MIMO-Technologie für Datenraten bis zu 300Mbit/s
- Schnelles Roaming für unterbrechungsfreien Verbindungswechsel zwischen Access Points
- DFS-Unterstützung im 5GHz-Band

Features der ValueLine (IE-WL-VL Serie)

- IEEE 802.11a/b/g/n konformer Access Point/Client/Bridge
- MIMO-Technologie für Datenraten bis zu 300Mbit/s
- Schnelles Roaming für unterbrechungsfreien Verbindungswechsel zwischen Access Points
- DFS-Unterstützung im 5GHz-Band
- Spannungsversorgung über PoE nach IEEE 802.3af möglich
- Integrierte DI/DOs zu Überwachung und Alarmierung

Allgemeine Bestelldaten

Typ	IE-WL-BL-AP-CL-EU	Ausführung
Best.-Nr.	2536600000	Wireless Access Point/Client, IEEE 802.11 a/b/g/n, EU-Model, IP30,
GTIN (EAN)	4050118548655	0 °C...60 °C
VPE	1 Stück	