

WM-SC-5

Weidmüller Interface GmbH & Co. KG

Klingenbergstraße 26

D-32758 Detmold

Germany

www.weidmueller.com



The intelligent load management tool SMARTcharge automatically ensures smart distribution of the available electricity and ensures electric vehicles are charged in a flash. User-friendly monitoring and management options – from simple status queries to controlling or prioritizing charging processes increase the overview and make it easier to control a charging network. Also, the installation of SMARTcharge, as well as the integration of a PV system is simple, as the intuitive installation guide tells exactly what to do. Therefore, the system is ready for use in the shortest possible time and the surplus from the PV system can be used directly

Datos generales para pedido

Versión	Gestión de carga Electromovilidad, Número de posibles cajas de carga conectables 5, Posibilidad de carga de excedentes fotovoltaicos No, PUSH IN
Código	2923060000
Tipo	WM-SC-5
GTIN (EAN)	4099986621213
Cantidad	1 Pieza

WM-SC-5

Weidmüller Interface GmbH & Co. KG
Klingenbergstraße 26
D-32758 Detmold
Germany

www.weidmueller.com

Datos técnicos

Dimensiones y pesos

Profundidad	340 mm	Profundidad (pulgadas)	13,386 inch
Altura	122 mm	Altura (pulgadas)	4,803 inch
Anchura	166 mm	Anchura (pulgadas)	6,535 inch
Peso neto	1.218 g		

Temperaturas

Temperatura de servicio	-20 °C...55 °C	Humedad	5 hasta 95% (sin condensación)
-------------------------	----------------	---------	--------------------------------

Alimentación eléctrica

Sección de conexión del conductor, max.	2,5 mm ²	Tensión de salida	24 V
Tipo de conexión	PUSH IN		

Características

Cajas de carga controlables a distancia mediante interfaz web	Sí	Intensidad máx. entrada	En función del convertidor de corriente
Número de posibles cajas de carga conectables	5	Posibilidad de carga de excedentes fotovoltaicos	No
Posibilidad de monitorización de los procesos de carga mediante interfaz web	Sí	Priorización de los procesos de carga a través de la interfaz web	Sí
Autenticación del usuario	Sí	Tipo de autenticación del usuario	RFID/NFC
Medición de energía integrada de conformidad con MID	Sí	Gestión de carga integrada	Sí
Tipo de gestión de carga	dinámico	Protocolos de ayuda	Modbus TCP
Con interfaz de comunicación	Sí		

Conjunto

Montaje	Carril DIN
---------	------------

Datos del material

Temperatura de servicio, max.	55 °C	Temperatura de servicio, min.	-20 °C
-------------------------------	-------	-------------------------------	--------

Interfaces

Puertos de Ethernet	2
---------------------	---

Datos de conexión (cable de alimentación)

Tipo de conexión	PUSH IN	Sección de conexión del conductor, max.	2,5 mm ²
------------------	---------	---	---------------------

Clasificaciones

ETIM 6.0	EC002542	ETIM 7.0	EC002889
ETIM 8.0	EC002889	ETIM 9.0	EC002889
ECLASS 9.1	27-14-47-03	ECLASS 10.0	27-14-47-03
ECLASS 11.0	27-14-47-03	ECLASS 12.0	27-14-47-03
ECLASS 13.0	27-14-47-03		

WM-SC-5

Weidmüller Interface GmbH & Co. KG

Klingenbergstraße 26

D-32758 Detmold

Germany

www.weidmueller.com

Datos técnicos

Conformidad medioambiental del producto

REACH SVHC	Lead monoxide (lead oxide) 1317-36-8 Lead 7439-92-1
SCIP	f2bf92a8-51a8-45ca-a696-53d44adc9772

Homologaciones

Homologaciones



Descargas

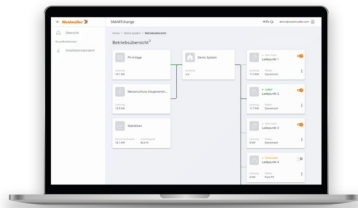
Homologación/certificado/documento de conformidad	Warranty Weidmüller e-mobility products Gewährleistung Weidmüller e-mobility Produkte
Datos de ingeniería	Quick start guide – Quickstartguide SMARTcharge Application notes – Setting up SMARTcharge (DE, EN)
Catálogo	Catalogues in PDF-format

WM-SC-5

Weidmüller Interface GmbH & Co. KG
Klingenbergstraße 26
D-32758 Detmold
Germany

www.weidmueller.com

Dibujos



WM-SC-5

Weidmüller Interface GmbH & Co. KG

Klingenbergstraße 26

D-32758 Detmold

Germany

www.weidmueller.com

Accesorios

Switches gestionados AdvancedLine

**Características de los switches gestionados de la serie AdvancedLine**

Las redes industriales necesitan una infraestructura preparada para el futuro que ofrezca elevados niveles de disponibilidad, fiabilidad y transparencia. Los switches gestionados incrementan la disponibilidad de la red al utilizar redundancias y mecanismos de control, así como sistemas de diagnóstico de red en las redes de automatización más exigentes.

- La amplia gama de funciones de gestión permiten la configuración de numerosas capacidades de seguridad, filtrado de tráfico, monitorización y redundancia.
- La amplia variedad de número de puertos y tipos de soportes permite todo tipo de aplicaciones (de 5 a 24 puertos).
- Modelos compatibles con conexiones Gigabit Ethernet que incluyen el soporte Jumbo Frame para aplicaciones con alta demanda de ancho de banda y latencia.
- Sistema apto para el uso en entornos industriales exigentes gracias al diseño robusto y al amplio rango de temperatura de funcionamiento de -40 °C hasta 75 °C.

Datos generales para pedido

Tipo	IE-SW-AL24M-24TX	Versión
Código	2682320000	Switch de red, managed, Fast Ethernet, Número de puertos: 24x
GTIN (EAN)	4050118692396	RJ45, IP30, -40 °C...75 °C
Cantidad	1 Pieza	

Acero

Los carriles DIN de acero son los más difundidos en el mercado. Entre los carriles DIN metálicos, son los que poseen la menor protección contra cortocircuitos, similar a la del acero inoxidable.

Datos generales para pedido

Tipo	TS 35X7.5/LL 2M/ST/ZN	Versión
Código	0514500000	Guía de montaje, con coliso, Accesorios, 35 x 7.5 x 2000 mm, Ancho
GTIN (EAN)	4008190046019	de ranura: 5.20 mm, Longitud de ranura: 25.00 mm, Acero, chapado
Cantidad	2 m	en zinc galvanizado y pasivado

WM-SC-5

Weidmüller Interface GmbH & Co. KG

Klingenbergstraße 26

D-32758 Detmold

Germany

www.weidmueller.com

Accesorios

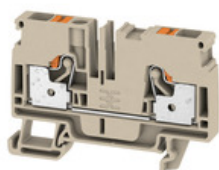
Ethernet



- Indicado para cat. 5 (hasta 100 MHz) y Cat. 6 (hasta 250 MHz, clase E)
- Indicado para PoE+ (según IEEE 802.3at, IEEE 802.3bt tipos 3 y 4)
- Protección de todos los pares de hilos
- Conexión mediante conectores hembra RJ45
- Caja de metal

Datos generales para pedido

Tipo	VDATA CAT6	Versión
Código	1348590000	Sujeción de carriles, Protectores de sobretensión, Cat.6, PoE, 802.3 bt
GTIN (EAN)	4050118153002	en Tipo 1, 802.3 bt en Tipo 2, 802.3 bt en Tipo 3, 802.3 bt at Type 4
Cantidad	1 Pieza	

6 mm²

El suministro de energía, señales y datos es el clásico requisito en la ingeniería eléctrica y la fabricación de paneles. El material aislante, el sistema de conexión y el diseño de los bornes son las características diferenciadoras. Un borne de paso es ideal para unir y/o conectar uno o más conductores. Pueden tener uno o más niveles de conexión con el mismo potencial o aislados unos de otros.

Datos generales para pedido

Tipo	A4C 6	Versión
Código	2881450000	Borne de paso, PUSH IN, 6 mm ² , 800 V, 41 A, Beige oscuro
GTIN (EAN)	4064675672432	
Cantidad	50 Pieza	
Tipo	A4C 6 BL	Versión
Código	2881460000	Borne de paso, PUSH IN, 6 mm ² , 800 V, 41 A, azul
GTIN (EAN)	4064675672449	
Cantidad	50 Pieza	

WM-SC-5

Weidmüller Interface GmbH & Co. KG

Klingenbergstraße 26

D-32758 Detmold

Germany

www.weidmueller.com

Accesorios

Indicador de estado óptico



Los protectores de sobretensión VPU I, (tipo I), VPU II (tipo II) y VPU III (tipo III) de Weidmüller reducen eficazmente el acoplamiento de interferencias que puede producirse como resultado de sobretensiones transitorias, llegando incluso a niveles notablemente inferiores al límite de coordinación de aislamiento en la normativa EN 60644-3 / DIN VDE 0110-3. De esta manera toda la instalación se ve sometida a menos interferencias. La coordinación de los descargadores se realiza empleando medios técnicos. Esto supone que no es necesario el desacoplamiento entre los tipos 1, 2 y 3. Los descargadores cumplen lo dispuesto en la norma de producto IEC 61643-11 / DIN EN 61643-11 y pueden instalarse en sistemas conforme a IEC 61643-12 / VDE 0675-6-12 e IEC 62305-4 / VDE 0185-4. El protector para rayos y sobretensiones es apropiado para su uso con sistemas de suministro energético. Weidmüller ofrece diversos productos según la configuración de red y el nivel de tensión. Existe un protector especial de tipo 1 y 2 para aplicaciones fotovoltaicas.

Datos generales para pedido

Tipo	VPU AC I 3+1 300/12.5	Versión	
Código	2591460000	Descargador de sobretensión, Baja tensión, Protector de sobretensión,	
GTIN (EAN)	4050118599480	TN-C-S, TN-S, TT, IT con N, IT sin N	
Cantidad	1 Pieza		

Tipo	VPU AC I 1+1 300/12.5	Versión	
Código	2591480000	Descargador de sobretensión, Baja tensión, Protector de sobretensión,	
GTIN (EAN)	4050118599466	Monofásico, TN, IT con N, IT sin N, TT	
Cantidad	1 Pieza		

Cat.5

Productos de venta por metros, cables de cobre, rígidos, 4 x 2 x AWG 24/1, cat. 5, verdes



Datos generales para pedido

Tipo	IE-C5CS8UG-100	Versión		Embalaje
Código	8813160000	Cable de instalación, Cat. 5 (ISO/IEC 11801) / Cat. 5e (TIA T568-B),		como anillo
GTIN (EAN)	4032248513017	PUR, 100 m		de cable en
Cantidad	1 Pieza			cartón

WM-SC-5

Weidmüller Interface GmbH & Co. KG

Klingenbergstraße 26

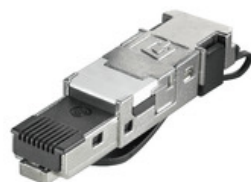
D-32758 Detmold

Germany

www.weidmueller.com

Accesorios

RJ45 sin herramientas



Conector RJ45 (sin herramientas) según IEC 60603-7-51 para diámetro del conductor de hasta 1,6 mm

Datos generales para pedido

Tipo	IE-PS-RJ45-FH-BK	Versión
Código	1963600000	Conector macho IDC RJ45, Cat.6A / Class E _A (ISO/IEC 11801 2010),
GTIN (EAN)	4032248645725	8 núcleos, 4 núcleos, EIA/TIA T568 A, EIA/TIA T568 B, PROFINET
Cantidad	10 Pieza	

Punto de acceso WLAN/Bridge/Cliente



Características de BasicLine (serie IE-WL-BL)

- Cumple con IEEE 802.11a/b/g/n punto de acceso / cliente
- Tecnología MIMO para velocidades de datos hasta 300 Mbit/s
- Roaming rápido para conexión sin interrupciones y conmutación entre puntos de acceso
- Soporta DFS en la banda de 5 Ghz

Características de ValueLine (serie IE-WL-VL)

- Cumple 802.11a/b/g/n punto de acceso / cliente / puente
- Tecnología MIMO para velocidades de datos hasta 300 Mbit/s
- Roaming rápido para conexión sin interrupciones y conmutación entre puntos de acceso
- Soporta DFS en la banda de 5 Ghz
- Fuente de alimentación a través dePoE a IEEE 802.3af possible
- E/S digitales integradas para monitorización y alarmas

Datos generales para pedido

Tipo	IE-WL-BL-AP-CL-EU	Versión
Código	2536600000	Cliente/punto de acceso inalámbrico, IEEE 802.11 a/b/g/n, EU-
GTIN (EAN)	4050118548655	Model, IP30, 0 °C...60 °C
Cantidad	1 Pieza	

WM-SC-5

Weidmüller Interface GmbH & Co. KG

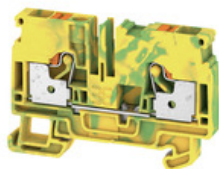
Klingenbergstraße 26

D-32758 Detmold

Germany

www.weidmueller.com

Accesorios

6 mm²

Un borne de paso protector es un conductor eléctrico con la finalidad de seguridad y que se utiliza en muchas aplicaciones. Para establecer la conexión eléctrica y mecánica entre los conductores de cobre y la placa de montaje se utilizan bornes de tierra. Tienen uno o más puntos de contacto para la conexión con cables de tierra y/o bifurcación de cables de tierra.

Datos generales para pedido

Tipo	A4C 6 PE	Versión
Código	2881490000	Borne de tierra, PUSH IN, 6 mm ² , Verde/amarillo
GTIN (EAN)	4064675672470	
Cantidad	50 Pieza	