

SAI-04D-VPHP-2A-M12O-NAM-EX

Weidmüller Interface GmbH & Co. KG

Klingenbergstraße 26

D-32758 Detmold

Germany

www.weidmueller.com

Similaire à l'illustration



Les répartiteurs passifs M12 sont disponibles dans les modèles et les versions les plus diverses. Des version particulières comme les répartiteurs SAI pour le domaine EX ou des versions M8 ergonomiques sont exclusivement disponibles chez Weidmüller. Ces produits innovants sont protégés par de nombreux brevets.

Informations générales de commande

Version	Version avec capot Ex, M12, 30 V, Codage A, LED: Non, LED capteur: Non, Type de câblage: Conducteur double
Référence	2921100000
Type	SAI-04D-VPHP-2A-M12O-NAM-EX
GTIN (EAN)	4099986612778
Qté.	1 pièce(s)

SAI-04D-VPHP-2A-M120-NAM-EX**Weidmüller Interface GmbH & Co. KG**

Klingenbergstraße 26

D-32758 Detmold

Germany

www.weidmueller.com

Caractéristiques techniques**Dimensions et poids**

Profondeur	60 mm	Profondeur (pouces)	2,362 inch
Hauteur	61,3 mm	Hauteur (pouces)	2,413 inch
Longueur	102 mm	Longueur (pouces)	4,016 inch
Poids net	250 g		

Températures

Température de fonctionnement	-40 - 60°C
-------------------------------	------------

Classifications

ETIM 6.0	EC002585	ETIM 7.0	EC003558
ETIM 8.0	EC003558	ETIM 9.0	EC003558
ECLASS 9.0	27-44-01-08	ECLASS 9.1	27-44-01-08
ECLASS 10.0	27-44-01-11	ECLASS 11.0	27-44-01-11
ECLASS 12.0	27-44-01-11	ECLASS 13.0	27-44-01-11

Caractéristiques de raccordement

Technique de raccordement de conducteurs	PUSH IN	Presse-étoupes	M 20
Plage de serrage, min.	0,14 mm ²	Plage de serrage, max.	1,5 mm ²
Sortie répartiteur	Version avec capot Ex		

Caractéristiques des matériaux

Matériau O-Ring	FKM	Matériau de base du boîtier	Pocan (module de base), Zinc injecté (partie supérieure de boîtier)
Couleur du boîtier	noir (similaire à RAL 9005)	Matériau du joint du capot	PUR expansé
Raccord fileté femelle	CuZn, nickelé	Matériau des contacts	CuZn
Surface du contact	doré	Matériau du support des contacts	PBT (UL 94 V0)
Matériau du presse-étoupe	Métal		

Caractéristiques techniques générales

Catégorie de surtension	III	Codage de voie d'enchâssage	Codage A
Degré de protection	IP66, IP67	Nombre de pôles	2
Nombre de contacts femelles	4	Filetage du raccordement	M12
Degré de pollution	3	Tenue au feu	V-0
Cycles d'enchâssage	≤ 50	LED	Non
LED capteur	Non		

Caractéristiques électriques

Tension nominale, min.	0 V	Tension nominale, max.	30 V
Courant max. par emplacement	0,8 A	Courant total	0,8 A
Courant par signal	0,8 A		

SAI-04D-VPHP-2A-M12O-NAM-EX

Weidmüller Interface GmbH & Co. KG
Klingenbergstraße 26
D-32758 Detmold
Germany

www.weidmueller.com

Caractéristiques techniques

Note importante

Informations sur le produit

Livraison avec :

- 2 x capuchon de protection M12
- 1 x presse-étoupe M20x1.5
- 1 x prise de raccordement d'étanchéité M20x1.5
- 1 x repérage d'équipements & appareillages MultiCard ESG 9/17 K

Agréments

Agréments



Téléchargements

Agrément/Certificat/Document de conformité

[IECEx Certificate](#)
[ATEX Certificate](#)
[CE Declaration of Conformity](#)

Catalogue

[Catalogues in PDF-format](#)

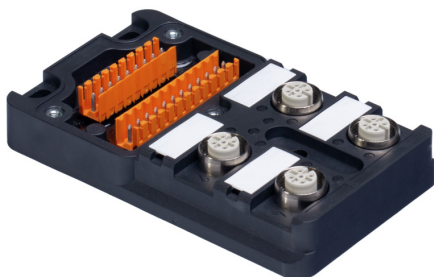
SAI-04D-VPHP-2A-M120-NAM-EX

Weidmüller Interface GmbH & Co. KG
Klingenbergstraße 26
D-32758 Detmold
Germany

www.weidmueller.com

Dessins

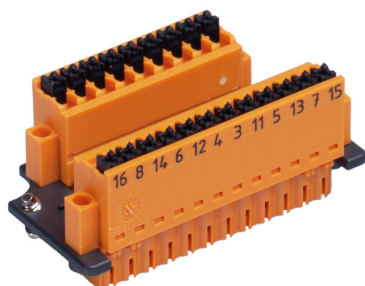
Similaire à l'illustration



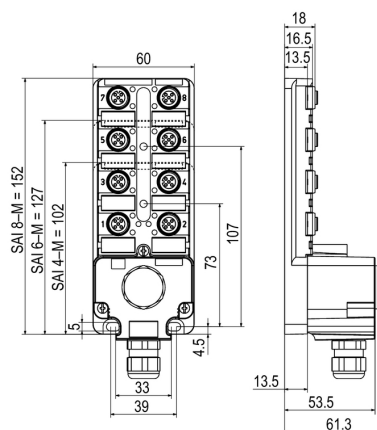
Similaire à l'illustration



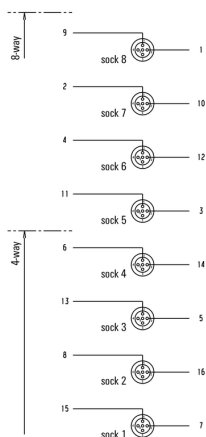
Miscellaneous



Dessin coté



Schéma



SAI-04D-VPHP-2A-M12O-NAM-EX

Weidmüller Interface GmbH & Co. KG

Klingenbergstraße 26

D-32758 Detmold

Germany

www.weidmueller.com

Accessoires

M12



Les capuchons de protection protègent les voies d'enchâssage non raccordées contre les influences externes.

Informations générales de commande

Type	SAI-SK-M12-UNI 2029	Version
Référence	2330260000	Sous-ensembles protégés, Capuchon de protection
GTIN (EAN)	4032248592067	
Qté.	20 pièce(s)	

Outil pour presse-étoupes Screwty® avec fonction de serrage



L'outil idéal pour tout type d'application

Screwty® est un outil polyvalent idéal pour le raccordement de tous les câbles d'actionneurs et de capteurs standard. Le Screwty® permet d'accéder facilement même aux connecteurs débrochables ronds difficiles d'accès. Les connecteurs débrochables se détachent et se vissent fermement sans gros effort, par un simple mouvement de rotation. Le Screwty® constitue une solution unique et utilisable dans le monde entier qui s'adapte à la plupart des câbles et des connecteurs débrochables même d'autres fabricants (plus de 90 %). Le Screwty® se compose d'une poignée avec un raccordement usuel du commerce de 1/4 de pouce. Utilisable pour toutes les tailles : pour les connecteurs débrochables ronds M12 et M8, pour les connecteurs mâles et femelles à câbler M12F et M8F et pour les connecteurs mâles et femelles M23.

Informations générales de commande

Type	SCREWTY SET -DM	Version	Emballage
Référence	1920000000	Outil pour presse-étoupes pour lignes et connecteurs M8, M12	Carton
GTIN (EAN)	4032248436859		
Qté.	1 pièce(s)		

SAI-04D-VPHP-2A-M12O-NAM-EX

Weidmüller Interface GmbH & Co. KG

Klingenbergstraße 26

D-32758 Detmold

Germany

www.weidmueller.com

Accessoires

Vierge



ESG est le repère éprouvé au format MultiCard destiné à de nombreux appareils connus. Il en résulte un repérage de haute qualité avec un excellent contraste.

Différents types sont disponibles pour les appareils de fabricants tels que Siemens, ABB, Beckhoff, etc.

Les avantages en un coup d'œil :

- Étiquettes pour utilisation universelle ; encliquetables ou autocollantes selon le type
- Pour les appareils installés en série, tels que par ex. les disjoncteurs automatiques, nous proposons des repérages ESG à encliquer sur un support de plaquettes.
- Impression individuelle en qualité laser suivant les spécifications

Pour impression personnalisée : Veuillez nous envoyer un fichier dans le format de notre logiciel de repérage M-Print PRO ou M-Print PRO Online (sans installation) pour vos spécifications de repérage.

Informations générales de commande

Type	ESG 9/17 K MC NE WS	Version
Référence	1674760000	ESG, Repérage d'équipements et appareillages x 17 mm, PA
GTIN (EAN)	4008190447649	66, Couleur: blanc, autoadhésif
Qté.	200 pièce(s)	

Accessoires



Les répartiteurs passifs M12 sont disponibles dans les modèles et les versions les plus diverses. Des versions particulières comme les répartiteurs SAI pour le domaine EX ou des versions M8 ergonomiques sont exclusivement disponibles chez Weidmüller. Ces produits innovants sont protégés par de nombreux brevets.

Informations générales de commande

Type	SAI-TS35 MF
Référence	1917400000
GTIN (EAN)	4032248551330
Qté.	1 pièce(s)