

MTS 5/04 H T4 B T

Weidmüller Interface GmbH & Co. KG

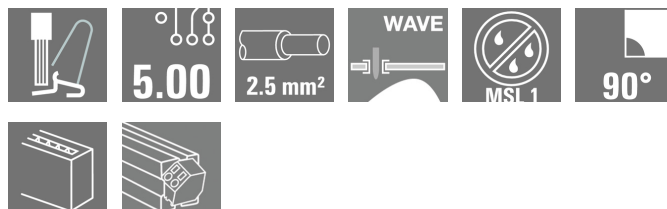
Klingenbergstraße 26

D-32758 Detmold

Germany

www.weidmueller.com

Product image

SNAP IN 

Általános rendelési adatok

| | |
|----------------|---|
| Verzió | Nyomtatott áramköri panel csatlakozók, NYÁK-sorkapocs, THT-forrasztott csatlakozás, Osztás, mm (P): 5.00 mm, Pólusszám: 4, Tube |
| Rendelési szám | 2913620000 |
| Típus | MTS 5/04 H T4 B T |
| GTIN (EAN) | 4099986539617 |
| Qty. | 24 Stück |
| Termékadatok | IEC: 400 V / 32 A / 0.5 - 4 mm² UL: 300 V / 18.5 A / AWG 20 - AWG 12 |
| Csomagolás | Tube |

A létrehozás dátuma 2024. május 20. 7:34:50 CEST

A katalógus állapota 04.05.2024 / A műszaki módosítások jogát fenntartjuk.

MTS 5/04 H T4 B T

Weidmüller Interface GmbH & Co. KG

Klingenbergstraße 26

D-32758 Detmold

Germany

www.weidmueller.com

Műszaki adatok

Méretetek és tömegek

| | | | |
|-----------------------------------|------------|-----------------|------------|
| Mélység | 18,85 mm | Mélység (coll) | 0,742 inch |
| Magasság | 16,7 mm | Magasság (coll) | 0,657 inch |
| Legalacsonyabb változat magassága | 13,2 mm | Szélesség | 22,3 mm |
| Szélesség (coll) | 0,878 inch | Nettó tömeg | 6,2 g |

Hőmérsékletek

| | |
|------------------------|------------------|
| Telepítési hőmérséklet | -50 °C to +70 °C |
|------------------------|------------------|

Anyagjellemzők

| | | | |
|--|----------|----------------------------|------------|
| Szigetelőanyag | PA 9T | Szín | fekete |
| Színskála (használt) | RAL 9011 | Szigetelőanyag csoport | I |
| Kúszóútkepzési összehasonlítási szám (CTI) | ≥ 600 | Moisture Level (MSL) | 1 |
| UL 94 éghetőségi osztály | V-0 | Érintkező anyaga | Cu-ötvözet |
| Érintkező felület | ónozott | Ónozás típusa | matt |
| Tárolási hőmérséklet, min. | -25 °C | Tárolási hőmérséklet, max. | 55 °C |
| Üzemi hőmérséklet, min. | -50 °C | Üzemi hőmérséklet, max. | 120 °C |

Névleges adatok IEC szerint

| | | | |
|--|------------------------|--|-------|
| szabvány szerint tesztelve | IEC 60664-1, IEC 61984 | Névleges áram, min. pólusszám (Tu=20 °C) | 32 A |
| Névleges áram, maximális pólusszám (Tu=20 °C) | 32 A | Névleges áram, min. pólusszám (Tu=40°C) | 32 A |
| Névleges áram, maximális pólusszám (Tu=40°C) | 32 A | Névleges feszültség a II/2 túlfeszültség osztályhoz / szennyezés mértékéhez | 400 V |
| Névleges feszültség a III/2 túlfeszültség osztályhoz / szennyezés mértékéhez | 320 V | Névleges feszültség a III/3 túlfeszültség osztályhoz / szennyezés mértékéhez | 250 V |
| Névleges lökőfeszültség a II/2 túlfeszültség osztályhoz / szennyezés mértékéhez | 4 kV | Névleges lökőfeszültség a III/2 túlfeszültség osztályhoz / szennyezés mértékéhez | 4 kV |
| Névleges lökőfeszültség a III/3 túlfeszültség osztályhoz / szennyeződés mértékéhez | 4 kV | | |

Rendszerparaméterek

| | |
|---|-----------------------------|
| Termékcsalád | OMNIMATE 4.0 |
| Vezetékcsatlakozás-technika | SNAP IN |
| Tulajdonságok, rögzítési pozíció | WireReady |
| Felszerelés NYÁK-ra | THT-forrasztott csatlakozás |
| Vezeték kimeneti irány | 90° |
| Osztás, mm (P) | 5 mm |
| Osztás, inch (P) | 0,197 " |
| Pólusszám | 4 |
| Érintkezősorok száma | 1 |
| Sorok száma | 1 |
| Forrasztótüske hossza (l) | 3,5 mm |
| Forrasztótüske méretei | 0,6 x 0,8 mm |
| Forrasztószem furatátmérője (D) | 1,3 mm |
| Forrasztószem furatátmérőjének túrése (D) | + 0,1 mm |
| Forrasztótüskék száma pólusonként | 2 |
| Csupaszolási hossz | 9 mm |

A létrehozás dátuma 2024. május 20. 7:34:50 CEST

A katalógus állapota 04.05.2024 / A műszaki módosítások jogát fenntartjuk.

MTS 5/04 H T4 B T

Weidmüller Interface GmbH & Co. KG

Klingenbergstraße 26

D-32758 Detmold

Germany

www.weidmueller.com

Műszaki adatok

| | | |
|---|---------------------------|-------|
| Csupaszolási hossz tűrés | min. | 8 mm |
| | max. | 10 mm |
| L1, mm | 15 mm | |
| L1, inch | 0,591 " | |
| Érintésvédelem a DIN VDE 0470 szerint | IP 20 | |
| Érintésvédelem a DIN VDE 57 106 szerint | Ujjak számára biztonságos | |
| Védelmi osztály | IP20 | |

Csatlakoztatható vezetékek

| | | |
|---|------------------------------------|--|
| Rögzítési tartomány, névleges csatlakozás, min. | 0,34 mm ² | |
| Rögzítési tartomány, névleges csatlakozás, max. | 4 mm ² | |
| Vezeték csatlakozási keresztmetszet AWG, min. | AWG 12 | |
| Vezeték csatlakozási keresztmetszet AWG, max. | AWG 20 | |
| Tömör, min. H05(07) V-U | 0,5 mm ² | |
| Tömör, max. H05(07) V-U | 2,5 mm ² | |
| Flexibilis, min. H05(07) V-K | 0,5 mm ² | |
| Flexibilis, max. H05(07) V-K | 4 mm ² | |
| műanyag galléros érvéghüvellyel, DIN 46228 pt 4, min. | 0,34 mm ² | |
| műanyag galléros érvéghüvellyel, DIN 46228 pt 4, max. | 2,5 mm ² | |
| érvéghüvellyel, DIN 46228 1. pont, min. | 0,5 mm ² | |
| érvéghüvellyel, DIN 46228 pt 1, max. | 2,5 mm ² | |
| Szigetelés külső átmérője, max. | 4 mm | |
| Rögzíthető vezeték | Vezetékcsatlakozás keresztmetszete | névleges 0,34 mm |
| | érvéghüvely | Csupaszolási hossz névleges 10 mm |
| | | Ajánlott érvéghüvely H0.34/12 TK |
| | Vezetékcsatlakozás keresztmetszete | névleges 0,5 mm ² |
| | érvéghüvely | Csupaszolási hossz névleges 12 mm |
| | | Ajánlott érvéghüvely H0.5/16 OR |
| | | Csupaszolási hossz névleges 10 mm |
| | | Ajánlott érvéghüvely H0.5/10 |
| | Vezetékcsatlakozás keresztmetszete | névleges 0,75 mm ² |
| | érvéghüvely | Csupaszolási hossz névleges 12 mm |
| | | Ajánlott érvéghüvely H0.75/16 W |
| | | Csupaszolási hossz névleges 10 mm |
| | | Ajánlott érvéghüvely H0.75/10 |
| | Vezetékcsatlakozás keresztmetszete | névleges 1 mm ² |
| | érvéghüvely | Csupaszolási hossz névleges 12 mm |
| | | Ajánlott érvéghüvely H1.0/16 GE |
| | | Csupaszolási hossz névleges 10 mm |
| | | Ajánlott érvéghüvely H1.0/10 |
| | Vezetékcsatlakozás keresztmetszete | névleges 1,5 mm ² |
| | érvéghüvely | Csupaszolási hossz névleges 12 mm |
| | | Ajánlott érvéghüvely H1.5/16 R |
| | | Csupaszolási hossz névleges 10 mm |
| | | Ajánlott érvéghüvely H1.5/10 |
| | Vezetékcsatlakozás keresztmetszete | névleges 2,5 mm ² |
| | érvéghüvely | Csupaszolási hossz névleges 10 mm |
| | | Ajánlott érvéghüvely H2.5/15D BL |
| | | Csupaszolási hossz névleges 10 mm |
| | | Ajánlott érvéghüvely H2.5/10 |

A létrehozás dátuma 2024. május 20. 7:34:50 CEST

A katalógus állapota 04.05.2024 / A műszaki módosítások jogát fenntartjuk.

MTS 5/04 H T4 B T

Weidmüller Interface GmbH & Co. KG
Klingenbergstraße 26
D-32758 Detmold
Germany


www.weidmueller.com

Műszaki adatok

CSA névleges adatok

| | | | |
|-----------------------------------|--------|-----------------------------------|--------|
| Vezeték keresztmetszet, AWG, min. | AWG 20 | Vezeték keresztmetszet, AWG, max. | AWG 12 |
|-----------------------------------|--------|-----------------------------------|--------|

UL 1059 névleges adatok

| | | | |
|---|---|---|--|
| Intézet (cURus) |  | Tanúsítvány száma (cURus) | E60693 |
| Névleges feszültség (B felhasználási csoport / UL 1059) | 300 V | Névleges feszültség (D felhasználási csoport / UL 1059) | 300 V |
| Névleges feszültség (F felhasználási csoport / UL 1059) | 420 V | Névleges áram (B felhasználási csoport / UL 1059) | 18,5 A |
| Névleges áram (D felhasználási csoport / UL 1059) | 10 A | Vezeték keresztmetszet, AWG, min. | AWG 20 |
| Vezeték keresztmetszet, AWG, max. | AWG 12 | Hivatkozás a tanúsítási értékekre | A megadott adatok maximális értékek - lásd a tanúsítványt. |
| Kúszóáramút, min. | 5,6 mm | Térköz, min. (UL 1059) | 4 mm |

Besorolások

| | | | |
|-------------|-------------|-------------|-------------|
| ETIM 6.0 | EC002643 | ETIM 7.0 | EC002643 |
| ETIM 8.0 | EC002643 | ETIM 9.0 | EC002643 |
| ECLASS 9.0 | 27-44-04-01 | ECLASS 9,1 | 27-44-04-01 |
| ECLASS 10.0 | 27-44-04-01 | ECLASS 11.0 | 27-46-01-01 |
| ECLASS 12.0 | 27-46-01-01 | ECLASS 13.0 | 27-46-01-01 |

Fontos megjegyzés

| | |
|----------------|---|
| IPC megfelelés | A termékek fejlesztése, gyártása és szállítása a nemzetközileg elismert IPC-A-610 szabvány „megengedhető” kategóriája szerint történt. A termékekkel kapcsolatos további követelményeket kérésre kiértékeljük. |
| Megjegyzések | <ul style="list-style-type: none">A névleges áram a névleges keresztmetszettől és a minimális pólusszámtól függ.P a rajzon = osztásA névleges adatok kizárólag magától a komponenstől függenek. A más komponensek felé érvényes hénagokat és kúszóutakat a vonatkozó alkalmazási szabvány szerint kell tervezni.A termék hosszú idejű tárolása 50 °C átlagos hőmérsékleten és maximum 70% páratartalom, 36 hónap |

Tanúsítványok

| | |
|---------------------------|---|
| Jóváhagyások |  |
| UL File Number Search | UL weboldal |
| Tanúsítvány száma (cURus) | E60693 |

MTS 5/04 H T4 B T**Weidmüller Interface GmbH & Co. KG**

Klingenbergstraße 26

D-32758 Detmold

Germany

www.weidmueller.com**Műszaki adatok****Letöltések**

| | |
|---|---|
| Approval/Certificate/Document of Conformity | cURus_CoC_E60693_MTS5_202310.pdf Declaration of the Manufacturer |
| Engineering Data | CAD data – STEP |
| Product Change Notification | Technical change to MTS 5 - Packaging |
| Technical Documentation | 77712_MTS_5_04_H_Catalog_Drawing.eps |
| Katalógusok | Catalogues in PDF-format |

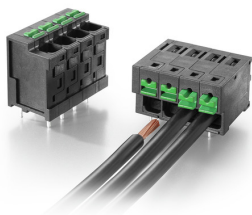
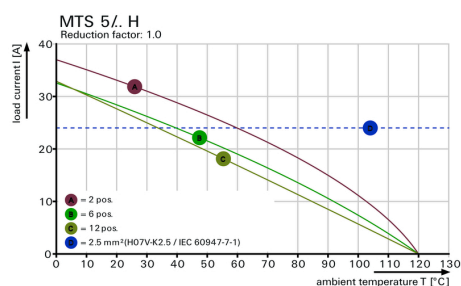
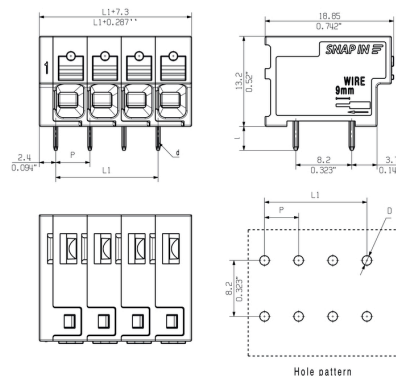
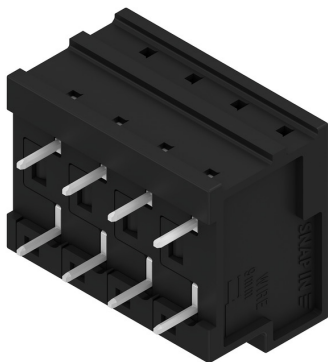
MTS 5/04 H T4 B T

Weidmüller Interface GmbH & Co. KG
Klingenbergstraße 26
D-32758 Detmold
Germany

Rajzok

www.weidmueller.com

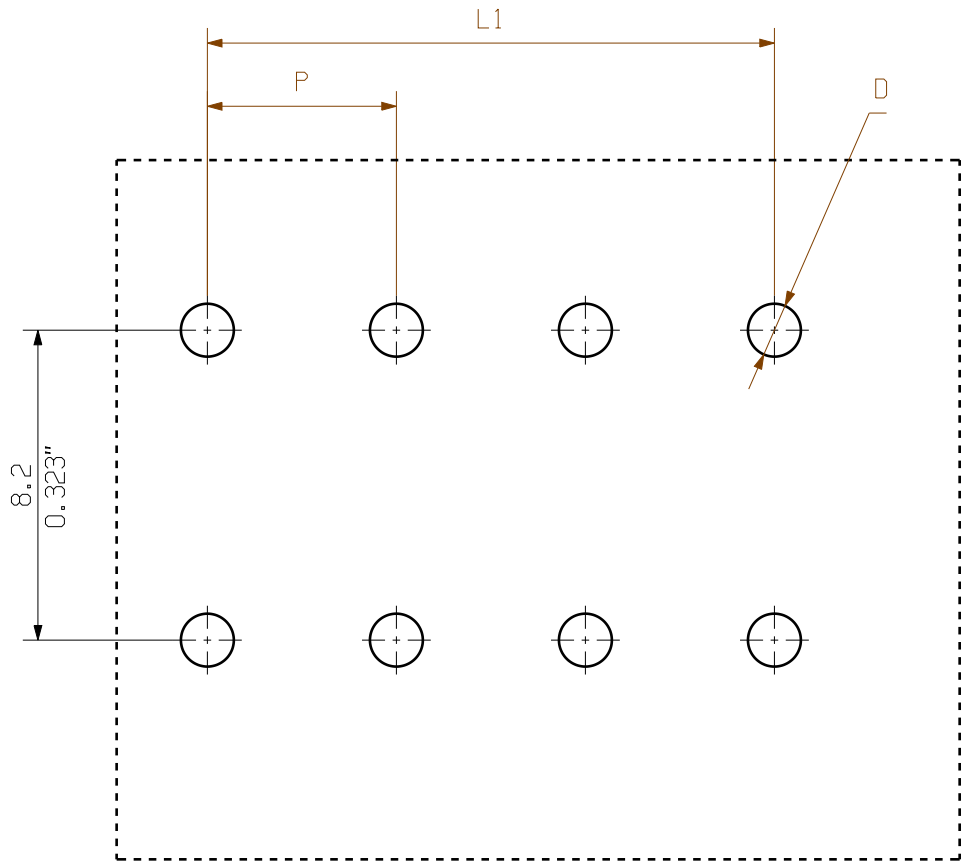
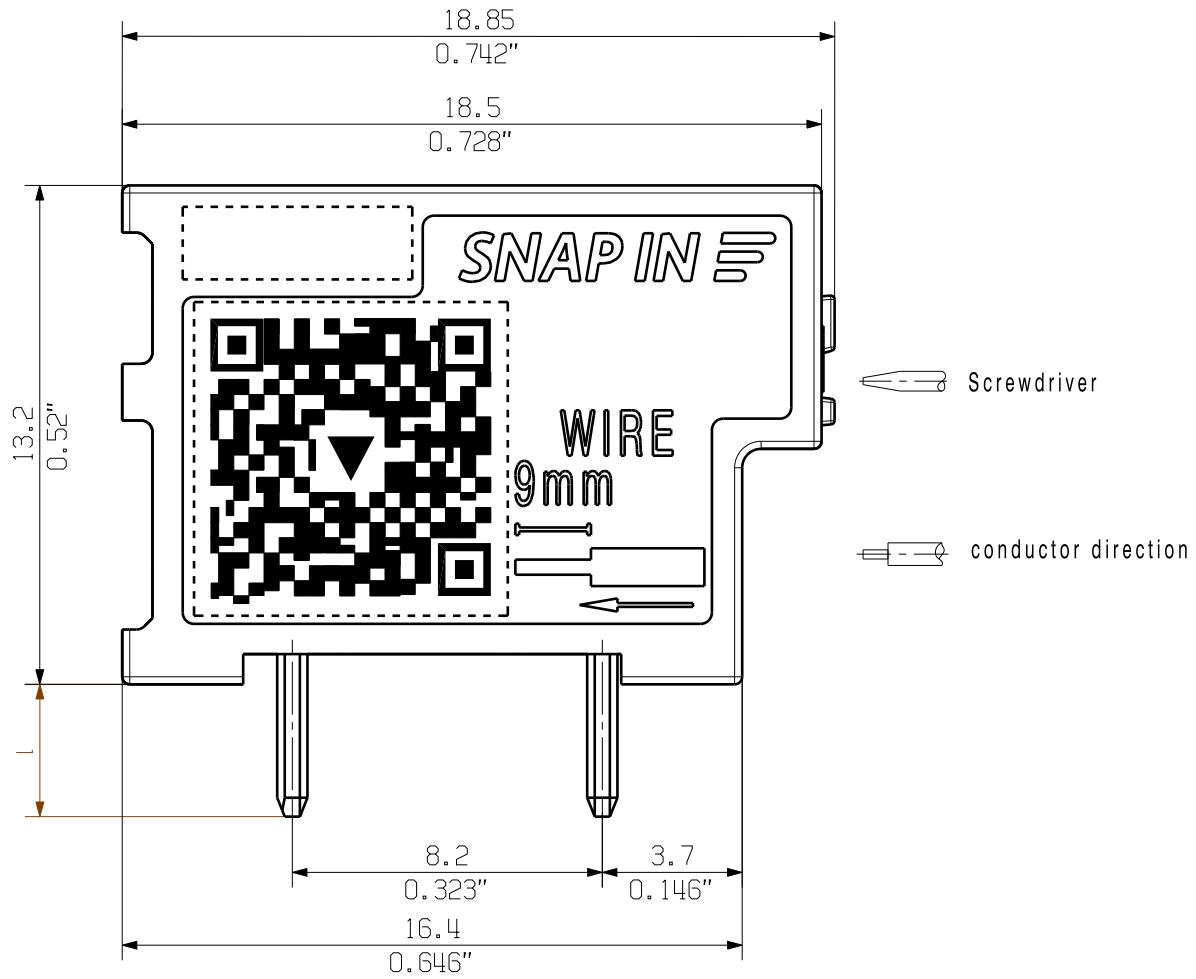
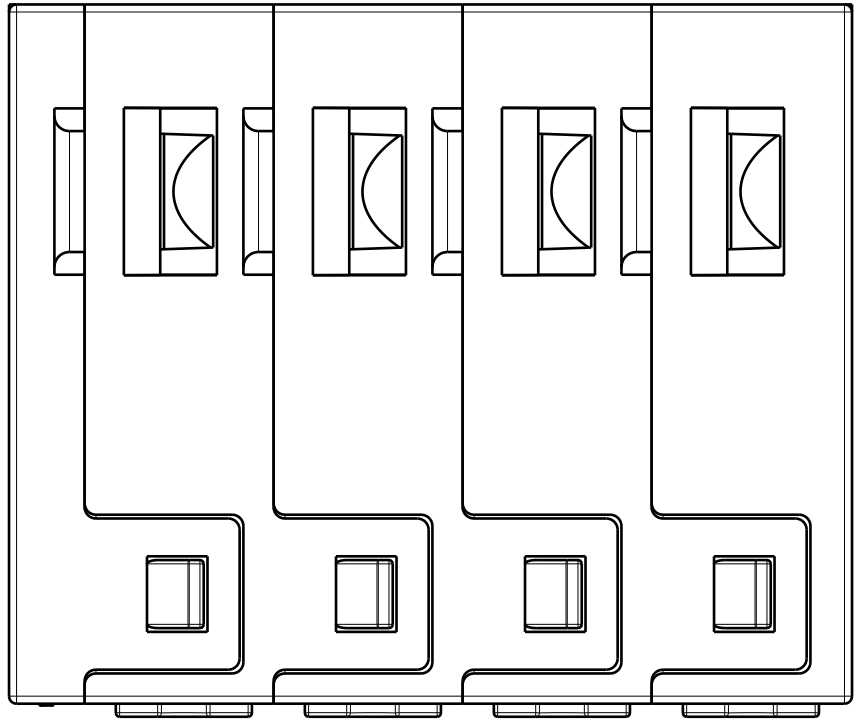
Product image



The reproduction, distribution and utilization of this document as well as the communication of its contents to others without explicit authorization is prohibited. Offenders will be held liable for the payment of damages. Weidmüller exclusively reserves the right to file for patents, utility models or designs.

© Weidmüller Interface GmbH & Co. KG

The English version is binding



Hole pattern

The dimensions and tolerances specified on the customer drawing reflect the geometry in dry condition and do not consider humidity and temperature effects.
A specific agreement / specification between manufacturer and customer is required if certain dimensions including tolerances must be guaranteed under environmental conditions in the storage phase or the application (e.g. high humidity and / or temperature).

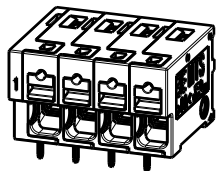
For the mounting of PCBs, it should be noted that the rated data relates only to the PCB components alone.
The necessary creepage and clearance paths must be observed in connection with the respective applicant in accordance to IEC 60664-1 (VDE 0110).
The current-carrying capacity and pitch tolerance is to be determined according to DIN IEC 60326-3 very fine.

Weidmüller PCB components are tested to the IEC 60947-7-4 standard, and are valid for its field of application.
Provided that the components are used to the intended purpose, all requirements with respect to the occurring of electrical, mechanical, thermic and corrosive stress will be satisfied.

General customer drawing, topical version only if required

P= 5.00
0.197 Pitch
D= Ø1.3 +0.1
0.051"
d= 0.6x0.8
0.024"x0.031"
l= 3.5
0.138"

M 1/1



| | | | | | | | |
|-----------------------|--|--|--|---|--|--|--|
| General Tolerances: . | | | | Tolerances ISO 8015 | | | |
| Changes: EC00009583 | | | | <div><div><div><div><div></div><div></div><div></div><div></div></div><div><div></div><div></div><div></div><div></div></div><div><div></div><div></div><div></div><div></div></div><div><div></div><div></div><div></div><div></div></div></div><div><div></div><div></div><div></div><div></div></div><div><div></div><div></div><div></div><div></div></div><div><div></div><div></div><div></div><div></div></div></div><div><div></div><div></div><div></div><div></div></div><div><div></div><div></div><div></div><div></div></div><div><div></div><div></div><div></div><div></div></div></div> <div><div></div><div></div><div></div><div></div></div> <div><div></div><div></div><div></div><div></div></div> <div><div></div><div></div><div></div><div></div></div> <div><div></div><div></div><div></div><div></div></div> <div><div></div><div></div><div></div><div></div></div> <div><div></div><div></div><div></div><div></div></div> <div><div></div><div></div><div></div><div></div></div> <div><div></div><div></div><div></div><div></div></div> <div><div></div><div></div><div></div><div></div></div> <div><div></div><div></div><div></div><div></div></div> <div><div></div><div></div><div></div><div></div></div> <div><div></div><div></div><div></div><div></div></div> <div><div></div><div></div><div></div><div></div></div> <div><div></div><div></div><div></div><div></div></div> <div><div></div><div></div><div></div><div></div></div> <div><div></div><div></div><div></div><div></div></div> <div><div></div><div></div><div></div><div></div></div> <div><div></div><div></div><div></div><div></div></div> <div><div></div><div></div><div></div><div></div></div> <div><div></div><div></div><div></div><div></div></div> <div><div></div><div></div><div></div><div></div></div> <div><div></div><div></div><div></div><div></div></div> <div><div></div><div></div><div></div><div></div></div> <div><div></div><div></div><div></div><div></div></div> <div><div></div><div></div><div></div><div></div></div> <div><div></div><div></div><div></div><div></div></div> <div><div></div><div></div><div></div><div></div></div> <div><div></div><div></div><div></div><div></div></div> <div><div></div><div></div><div></div><div></div></div> <div><div></div><div></div><div></div><div></div></div> <div><div></div><div></div><div></div><div></div></div> <div><div></div><div></div><div></div><div></div></div> <div><div></div><div></div><div></div><div></div></div> <div><div></div><div></div><div></div><div></div></div> <div><div></div><div></div><div></div><div></div></div> <div><div></div><div></div><div></div><div></div></div> <div><div></div><div></div><div></div><div></div></div> <div><div></div><div></div><div></div><div></div></div> <div><div></div><div></div><div></div><div></div></div> <div><div></div><div></div><div></div><div></div></div> <div><div></div><div></div><div></div><div></div></div> <div><div></div><div></div><div></div><div></div></div> <div><div></div><div></div><div></div><div></div></div> <div><div></div><div></div><div></div><div></div></div> <div><div></div><div></div><div></div><div></div></div> <div><div></div><div></div><div></div><div></div></div> <div><div></div><div></div><div></div><div></div></div> <div><div></div><div></div><div></div><div></div></div> <div><div></div><div></div><div></div><div></div></div> <div><div></div><div></div><div></div><div></div></div> <div><div></div><div></div><div></div><div></div></div> <div><div></div><div></div><div></div><div></div></div> <div><div></div><div></div><div></div><div></div></div> <div><div></div><div></div><div></div><div></div></div> <div><div></div><div></div><div></div><div></div></div> <div><div></div><div></div><div></div><div></div></div> <div><div></div><div></div><div></div><div></div></div> <div><div></div><div></div><div></div><div></div></div> <div><div></div><div></div><div></div><div></div></div> <div><div></div><div></div><div></div><div></div></div> <div><div></div><div></div><div></div><div></div></div> <div><div></div><div></div><div></div><div></div></div> <div><div></div><div></div><div></div><div></div></div> <div><div></div><div></div><div></div><div></div></div> <div><div></div><div></div><div></div><div></div></div> <div><div></div><div></div><div></div><div></div></div> <div><div></div><div></div><div></div><div></div></div> <div><div></div><div></div><div></div><div></div></div> <div><div></div><div></div><div></div><div></div></div> <div><div></div><div></div><div></div><div></div></div> <div><div></div><div></div><div></div><div></div></div> <div><div></div><div></div><div></div><div></div></div> <div><div></div><div></div><div></div><div></div></div> <div><div></div><div></div><div></div><div></div></div> <div><div></div><div></div><div></div><div></div></div> <div><div></div><div></div><div></div><div></div></div> <div><div></div><div></div><div></div><div></div></div> <div><div></div><div></div><div></div><div></div></div> <div><div></div><div></div><div></div><div></div></div> <div><div></div><div></div><div></div><div></div></div> <div><div></div><div></div><div></div><div></div></div> <div><div></div><div></div><div></div><div></div></div> <div><div></div><div></div><div></div><div></div></div> <div><div></div><div></div><div></div><div></div></div> <div><div></div><div></div><div></div><div></div></div> <div><div></div><div></div><div></div><div></div></div> <div><div></div><div></div><div></div><div></div></div> <div><div></div><div></div><div></div><div></div></div> <div><div></div><div></div><div></div><div></div></div> <div><div></div><div></div><div></div><div></div></div> <div><div></div><div></div><div></div><div></div></div> <div><div></div><div></div><div></div><div></div></div> <div><div></div><div></div><div></div><div></div></div> <div><div></div><div></div><div></div><div></div></div> <div><div></div><div></div><div></div><div></div></div> <div><div></div><div></div><div></div><div></div></div> <div><div></div><div></div><div></div><div></div></div> <div><div></div><div></div><div></div><div></div></div> <div><div></div><div></div><div></div><div></div></div> <div><div></div><div></div><div></div><div></div></div> <div><div></div><div></div><div></div><div></div></div> <div><div></div><div></div><div></div><div></div></div> <div><div></div><div></div><div></div><div></div></div> <div><div></div><div></div><div></div><div></div></div> <div><div></div><div></div><div></div><div></div></div> <div><div></div><div></div><div></div><div></div></div> <div><div></div><div></div><div></div><div></div></div> <div><div></div><div></div><div></div><div></div></div> <div><div></div><div></div><div></div><div></div></div> <div><div></div><div></div><div></div><div></div></div> <div><div></div><div></div><div></div><div></div></div> <div><div></div><div></div><div></div><div></div></div> <div><div></div><div></div><div></div><div></div></div> <div><div></div><div></div><div></div><div></div></div> <div><div></div><div></div><div></div><div></div></div> <div><div></div><div></div><div></div><div></div></div> <div><div></div><div></div><div></div><div></div></div> <div><div></div><div></div><div></div><div></div></div> <div><div></div><div></div><div></div><div></div></div> <div><div></div><div></div><div></div><div></div></div> <div><div></div><div></div><div></div><div></div></div> <div><div></div><div></div><div></div><div></div></div> <div><div></div><div></div><div></div><div></div></div> <div><div></div><div></div><div></div><div></div></div> <div><div></div><div></div><div></div><div></div></div> <div><div></div><div></div><div></div><div></div></div> <div><div></div><div></div><div></div><div></div></div> <div><div></div><div></div><div></div><div></div></div> <div><div></div><div></div><div></div><div></div></div> <div><div></div><div></div><div></div><div></div></div> <div><div></div><div></div><div></div><div></div></div> <div><div></div><div></div><div></div><div></div></div> <div><div></div><div></div><div></div><div></div></div> <div><div></div><div></div><div></div><div></div></div> <div><div></div><div></div><div></div><div></div></div> <div><div></div><div></div><div></div><div></div></div> <div><div></div><div></div><div></div><div></div></div> <div><div></div><div></div><div></div><div></div></div> <div><div></div><div></div><div></div><div></div></div> <div><div></div><div></div><div></div><div></div></div> <div><div></div><div></div><div></div><div></div></div> <div><div></div><div></div><div></div><div></div></div> <div><div></div><div></div><div></div><div></div></div> <div><div></div><div></div><div></div><div></div></div> <div><div></div><div></div><div></div><div></div></div> <div><div></div><div></div><div></div><div></div></div> <div><div></div><div></div><div></div><div></div></div> <div><div></div><div></div><div></div><div></div></div> <div><div></div><div></div><div></div><div></div></div> <div><div></div><div></div><div></div><div></div></div> <div><div></div><div></div><div></div><div></div></div> <div><div></div><div></div><div></div><div></div></div> <div><div></div><div></div><div></div><div></div></div> <div><div></div><div></div><div></div><div></div></div> <div><div></div><div></div><div></div><div></div></div> <div><div></div><div></div><div></div><div></div></div> <div><div></div><div></div><div></div><div></div></div> <div><div></div><div></div><div></div><div></div></div> <div><div></div><div></div><div></div><div></div></div> <div><div></div><div></div><div></div><div></div></div> <div><div></div><div></div><div></div><div></div></div> <div><div></div><div></div><div></div><div></div></div> <div><div></div><div></div><div></div><div></div></div> <div><div></div><div></div><div></div><div></div></div> <div><div></div><div></div><div></div><div></div></div> <div><div></div><div></div><div></div><div></div></div> <div><div></div><div></div><div></div><div></div></div> <div><div></div><div></div><div></div><div></div></div> <div><div></div><div></div><div></div><div></div></div> <div><div></div><div></div><div></div><div></div></div> <div><div></div><div></div><div></div><div></div></div> <div><div></div><div></div><div></div><div></div></div> <div><div></div><div></div><div></div><div></div></div> <div><div></div><div></div><div></div><div></div></div> <div><div></div><div></div><div></div><div></div></div> <div><div></div><div></div><div></div><div></div></div> <div><div></div><div></div><div></div><div></div></div> <div><div></div><div></div><div></div><div></div></div> <div><div></div><div></div><div></div><div></div></div> <div><div></div><div></div><div></div><div></div></div> <div><div></div><div></div><div></div><div></div></div> <div><div></div><div></div><div></div><div></div></div> <div><div></div><div></div><div></div><div></div></div> <div><div></div><div></div><div></div><div></div></div> <div><div></div><div></div><div></div><div></div></div> <div><div></div><div></div><div></div><div></div></div> <div><div></div><div></div><div></div><div></div></div> <div><div></div><div></div><div></div><div></div></div> <div><div></div><div></div><div></div><div></div></div> <div><div></div><div></div><div></div><div></div></div> <div><div></div><div></div><div></div><div></div></div> <div><div></div><div></div><div></div><div></div></div> <div><div></div><div></div><div></div><div></div></div> <div><div></div><div></div><div></div><div></div></div> <div><div></div><div></div><div></div><div></div></div> <div><div></div><div></div><div></div><div></div></div> <div><div></div><div></div><div></div><div></div></div> <div><div></div><div></div><div></div><div></div></div> <div><div></div><div></div><div></div><div></div></div> <div><div></div><div></div><div></div><div></div></div> <div><div></div><div></div><div></div><div></div></div> <div><div></div><div></div><div></div><div></div></div> <div><div></div><div></div><div></div><div></div></div> <div><div></div><div></div><div></div><div></div></div> <div><div></div><div></div><div></div><div></div></div> <div><div></div><div></div><div></div><div></div></div> <div><div></div><div></div><div></div><div></div></div> <div><div></div><div></div><div></div><div></div></div> <div><div></div><div></div><div></div><div></div></div> <div><div></div><div></div><div></div><div></div></div> <div><div></div><div></div><div></div><div></div></div> <div><div></div><div></div><div></</div></div> | | | |

| | | |
|---------|---------|-----------|
| 12 | 55.00 | 2.165 |
| 11 | 50.00 | 1.969 |
| 10 | 45.00 | 1.772 |
| 9 | 40.00 | 1.575 |
| 8 | 35.00 | 1.378 |
| 7 | 30.00 | 1.181 |
| 6 | 25.00 | 0.984 |
| 5 | 20.00 | 0.787 |
| 4 | 15.00 | 0.591 |
| 3 | 10.00 | 0.394 |
| 2 | 5.00 | 0.197 |
| n Poles | L1 [mm] | L1 [inch] |