

SH ETH U

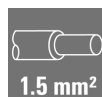
Weidmüller Interface GmbH & Co. KG

Klingenbergstraße 26

D-32758 Detmold

Germany

www.weidmueller.com



Egenskaper och fördelar:

- Ethernet-APL-kompatibel
- Utrymmes- och viktbesparande design
- Kostnadseffektiva alternativ till RJ45- och M12-anslutningar
- Finns med PUSH IN, SNAP IN, klämblygel eller späningsfjäderanslutning
- Lämplig för THT och THR lödprocesser
- 10 Mbit/s kommunikation för långa avstånd (1000m) enligt IEEE 802.3cg-2019
- PoDL fjärransluten energiförsörjning enligt IEEE 802.3bu
- Ethernet-APL är lämpligt för alla IIoT-enheter och skräddarsytt för processindustrin

Allmänna beställningsdata

Artikelbeteckning	Skärmbygel, Tillbehör, Skruvfläns, Antal poler: 1, zinkpläterad, silvergrå, Box
Art.nr.	2903230000
Typ	SH ETH U
GTIN (EAN)	4099986575172
Förp.	25 Stück
Förpackning	Box

Tekniska data

Mått och vikter

Djup	26,9 mm	Byggdjup (tum)	1,059 inch
Höjd	15,1 mm	Bygghöjd (tum)	0,594 inch
Bredd	22,4 mm	Byggbredd (tum)	0,882 inch
Nettovikt	2,484 g		

Systemspecifikationer

Anslutningstyp	Skruvanslutning	Antal poler	1
Avskärmning	360° shield contact	Kabeldiameter max.	8 mm
Kabeldiameter min.	4,5 mm	Produktfamilj	Tillbehör
Skärmmaterial	Stål	Skärmarea	zinkpläterad
Ändplatta, Egenskap	Skruvfläns		

Packaging

Förpackning	Box	VPE-längd	118 mm
VPE-bredd	89 mm	VPE-höjd	31 mm

Materialdata

Färgkod	silvergrå	Färgtabell (jämförbar)	RAL 7001
Kontaktmaterial	Cu-legering	Kontaktyta	zinkpläterad
Lagertemperatur, min.	-40 °C	Lagertemperatur, max.	80 °C
Driftstemperatur, min.	-40 °C	Driftstemperatur, max	80 °C

Klassificeringar

ETIM 6.0	EC002637	ETIM 7.0	EC002637
ETIM 8.0	EC002637	ETIM 9.0	EC002637
ECLASS 9.0	27-44-04-02	ECLASS 9.1	27-44-04-02
ECLASS 10.0	27-44-04-02	ECLASS 11.0	27-46-02-01
ECLASS 12.0	27-46-02-01	ECLASS 13.0	27-46-02-01

Godkännanden

ROHS	Uppfyllelse
------	-------------

Nedladdningar

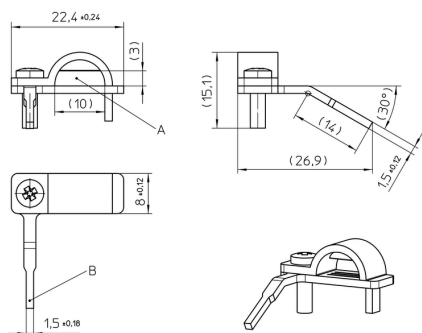
Kataloger	Catalogues in PDF-format
-----------	--

SH ETH U

Weidmüller Interface GmbH & Co. KG
Klingenbergstraße 26
D-32758 Detmold
Germany

www.weidmueller.com

Ritningar



A) Clamping range
B) Contact pin for cross sections 1,5mm²
Units are in millimeters [mm] and degrees [°]

