

SH ETH U

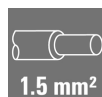
Weidmüller Interface GmbH & Co. KG

Klingenbergstraße 26

D-32758 Detmold

Germany

www.weidmueller.com



Jellemzők és előnyök:

- Ethernet-APL-nek megfelelő
- Tér- és súlytakarékos kialakítás
- Költséghatékony alternatíva az RJ45 és az M12 helyett
- PUSH IN, SNAP IN, húzókenyeges vagy húzórugós csatlakozással elérhető
- THT és THR forrasztási eljárásokhoz használható
- 10 Mbit/s kommunikáció a hosszú tartományokhoz (1000 m), az IEEE 802.3cg-2019 szerint
- PoDL távoli tápellátás az IEEE 802.3bu szerint
- Az Ethernet-APL minden IIoT eszközhöz megfelelő, és kifejezetten a feldolgozóipar számára készült

Általános rendelési adatok

Verzió	Árnyékolás rögzítő, Tartozékok, Screw flange, Pólusszám: 1, horganyzott, Ezüstszürke, Doboz
Rendelési szám	2903230000
Típus	SH ETH U
GTIN (EAN)	4099986575172
Qty.	25 Stück
Csomagolás	Doboz

SH ETH U

Weidmüller Interface GmbH & Co. KG
Klingenbergstraße 26
D-32758 Detmold
Germany

www.weidmueller.com

Műszaki adatok

Méretetek és tömegek

Mélység	26,9 mm	Mélység (coll)	1,059 inch
Magasság	15,1 mm	Magasság (coll)	0,594 inch
Szélesség	22,4 mm	Szélesség (coll)	0,882 inch
Nettó tömeg	2,484 g		

Anyagjellemzők

Szín	Ezüstszerű	Színskála (hasonló)	RAL 7001
Érintkező anyaga	Cu-ötvény	Érintkező felület	horganyzott
Tárolási hőmérséklet, min.	-40 °C	Tárolási hőmérséklet, max.	80 °C
Üzemi hőmérséklet, min.	-40 °C	Üzemi hőmérséklet, max.	80 °C

Csomagolás

Csomagolás	Doboz	VPE hosszúság	118 mm
VPE szélesség	89 mm	VPE magasság	31 mm

Rendszerspecifikációk

Csatlakozás típusa	Csavaros csatlakozás	Kábelátmérő, max.	8 mm
Kábelátmérő, min.	4,5 mm	Oldalsó kivezetés, jellemzők	Screw flange
Pólusszám	1	Termékcsalád	Tartozékok
Árnyékolás	360° shield contact	Árnyékolás felülete	horganyzott
Árnyékoló anyag	Acél		

Besorolások

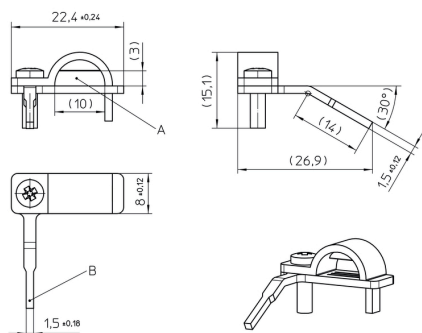
ETIM 6.0	EC002637	ETIM 7.0	EC002637
ETIM 8.0	EC002637	ETIM 9.0	EC002637
ECLASS 9.0	27-44-04-02	ECLASS 9,1	27-44-04-02
ECLASS 10.0	27-44-04-02	ECLASS 11.0	27-46-02-01
ECLASS 12.0	27-46-02-01	ECLASS 13.0	27-46-02-01

Tanúsítványok

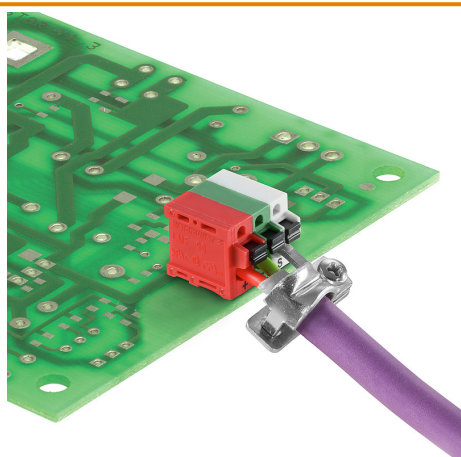
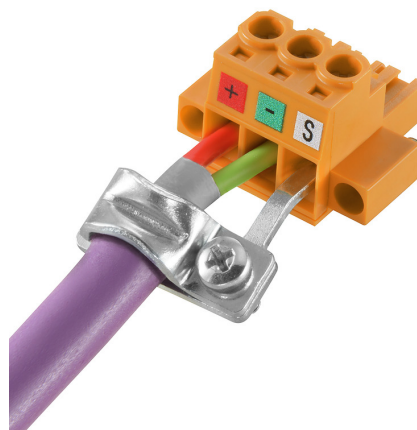
ROHS	Megfelel
------	----------

Letöltések

Katalógusok	Catalogues in PDF-format
-------------	--



A) Clamping range
B) Contact pin for cross sections 1,5mm²
Units are in millimeters [mm] and degrees [°]



ethernet-apl™
advanced physical layer

