

SH ETH U

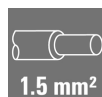
Weidmüller Interface GmbH & Co. KG

Klingenbergstraße 26

D-32758 Detmold

Germany

www.weidmueller.com



Vlastnosti a výhody:

- Kompatibilní s Ethernet-APL
- Prostorově a hmotnostně úsporná konstrukce
- Cenově výhodná alternativa připojení RJ45 a M12
- K dispozici s připojením PUSH IN, SNAP IN, upínacím třmenem nebo tažnou pružinou
- Vhodné pro pájecí procesy THT a THR
- Komunikace 10 Mbit/s pro velké vzdálenosti (1000 m) podle IEEE 802.3cg-2019
- Vzdálené napájení PoDL podle IEEE 802.3bu
- Ethernet-APL je vhodný pro všechna zařízení IIoT a přizpůsobený pro zpracovatelský průmysl

Všeobecné objednací údaje

| | |
|-----------------|---|
| Verze | Svorka na stínění, Příslušenství, Příruba šroubu, Počet pólů: 1, pozinkované, Stříbřitě šedá, Box |
| Objednací číslo | 2903230000 |
| Typ | SH ETH U |
| GTIN (EAN) | 4099986575172 |
| Množství | 25 ks |
| Balení | Box |

Technické údaje

Rozměry a hmotnosti

| | | | |
|----------------|---------|---------------------|------------|
| Hloubka | 26,9 mm | Hloubka (v palcích) | 1,059 inch |
| Výška | 15,1 mm | Výška (v palcích) | 0,594 inch |
| Šířka | 22,4 mm | Šířka (v palcích) | 0,882 inch |
| Čistá hmotnost | 2,484 g | | |

Balení

| | | | |
|-----------|-------|-----------|--------|
| Balení | Box | Délka VPE | 118 mm |
| Šířka VPE | 89 mm | Výška VPE | 31 mm |

Specifikace systému

| | | | |
|----------------------------------|--------------------|---------------------|---------------------|
| Boční ukončení, charakteristické | Příruba šroubu | Materiál stínění | Ocel |
| Plocha stínění | pozinkované | Počet pólů | 1 |
| Průměr kabelu, max. | 8 mm | Průměr kabelu, min. | 4,5 mm |
| Skupina produktů | Příslušenství | Stínění | 360° shield contact |
| Typ připojení | Šroubové připojení | | |

Údaje o materiálu

| | | | |
|--------------------------|----------------|--------------------------|-------------|
| Barevný | Stříbřitě šedá | Barevný graf (podobné) | RAL 7001 |
| Materiál kontaktu | Slitina | Povrch kontaktu | pozinkované |
| Skladovací teplota, min. | -40 °C | Skladovací teplota, max. | 80 °C |
| Provozní teplota, min. | -40 °C | Provozní teplota, max. | 80 °C |

Klasifikace

| | | | |
|-------------|-------------|-------------|-------------|
| ETIM 6.0 | EC002637 | ETIM 7.0 | EC002637 |
| ETIM 8.0 | EC002637 | ETIM 9.0 | EC002637 |
| ECLASS 9.0 | 27-44-04-02 | ECLASS 9.1 | 27-44-04-02 |
| ECLASS 10.0 | 27-44-04-02 | ECLASS 11.0 | 27-46-02-01 |
| ECLASS 12.0 | 27-46-02-01 | ECLASS 13.0 | 27-46-02-01 |

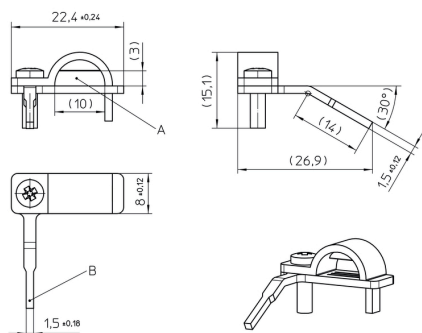
Osvědčení

| | |
|------|-------|
| ROHS | Shoda |
|------|-------|

Soubory ke stažení

| | |
|----------|--|
| Katalogy | Catalogues in PDF-format |
|----------|--|

Nákresy



A) Clamping range
B) Contact pin for cross sections 1,5mm²
Units are in millimeters [mm] and degrees [°]

