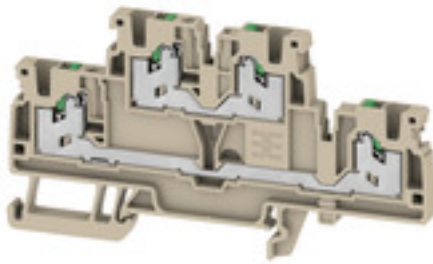


S2T 2.5**Weidmüller Interface GmbH & Co. KG**

Klingenbergstraße 26

D-32758 Detmold

Germany

www.weidmueller.com

Das Durchführen von Energie, Signalen und Daten ist die klassische Anforderung in der Elektrotechnik und im Schaltschrankbau. Die maßgeblichen Merkmale sind dabei der Isolierstoff, die Anschlusstechnik und der Aufbau der Reihenklemmen. Mithilfe von Durchgangsreihenklemmen können ein oder mehrere Leiter zusammengeführt und/oder angeschlossen werden. Sie können eine oder mehrere Anschlussebenen haben, die auf dem gleichen Potenzial liegen oder voneinander getrennt sind.

Allgemeine Bestelldaten

| | |
|------------|---|
| Ausführung | Mehrstock-Reihenklemme, SNAP IN, 2.5 mm ² , 800 V, 22 A, Anzahl der Etagen: 2, dunkelbeige, orange, grün |
| Best.-Nr. | 2902380000 |
| Typ | S2T 2.5 |
| GTIN (EAN) | 4099986004795 |
| VPE | 50 Stück |

S2T 2.5

Weidmüller Interface GmbH & Co. KG

Klingenbergstraße 26

D-32758 Detmold

Germany

www.weidmueller.com

Technische Daten

Abmessungen und Gewichte

| | | | |
|--------------|----------|---------------|------------|
| Tiefe | 52 mm | Tiefe (inch) | 2,047 inch |
| Höhe | 95 mm | Höhe (inch) | 3,74 inch |
| Breite | 5,1 mm | Breite (inch) | 0,201 inch |
| Nettogewicht | 15,177 g | | |

Temperaturen

| | | | |
|--------------------------------|----------------|--------------------------------|--------|
| Lagertemperatur | -25 °C...55 °C | Dauergebrauchstemperatur, min. | -60 °C |
| Dauergebrauchstemperatur, max. | 130 °C | | |

Allgemeines

| | | | |
|--------------------------------------|---------------|--------------------------------------|--------|
| Leiteranschlussquerschnitt AWG, max. | AWG 14 | Leiteranschlussquerschnitt AWG, min. | AWG 20 |
| Normen | IEC 60947-7-1 | Tragschiene | TS 35 |

Bemessungsdaten

| | | | |
|------------------------|---------------------|--|---------|
| Bemessungsquerschnitt | 2,5 mm ² | Bemessungsspannung | 800 V |
| Bemessungsspannung DC | 800 V | Nennstrom | 22 A |
| Normen | IEC 60947-7-1 | Durchgangswiderstand gemäß IEC 60947-7-x | 1,33 mΩ |
| Bemessungsstoßspannung | 8 kV | Verlustleistung gemäß IEC 60947-7-x | 0,77 W |
| Verschmutzungsgrad | 3 | Überspannungskategorie | III |

Bemessungsdaten nach UL

| | | | |
|--------------------------------------|--------|--------------------------------------|--------|
| Leitergr. Factory wiring max (cURus) | 12 AWG | Leitergr. Factory wiring min (cURus) | 22 AWG |
| Leitergr. Field wiring max (cURus) | 12 AWG | Leitergr. Field wiring min (cURus) | 22 AWG |
| Spannung Gr B (cURus) | 600 V | Spannung Gr C (cURus) | 600 V |
| Spannung Gr D (cURus) | 600 V | Strom Gr B (cURus) | 20 A |
| Strom Gr C (cURus) | 20 A | Strom Gr D (cURus) | 5 A |
| Zertifikat-Nr. (cURus) | E60693 | | |

Klemmbare Leiter (Bemessungsanschluss)

| | | | |
|---|----------------------|---|----------------------|
| Abisolierlänge | 10 mm | Anschlussart | SNAP IN |
| Anschlussart 2 | SNAP IN | Anschlussrichtung | oben |
| Anzahl Anschlüsse | 4 | Klemmbereich, max. | 2,5 mm ² |
| Klemmbereich, min. | 0,34 mm ² | Klingenmaß | 0,6 x 3,5 mm |
| Lehrdorn nach 60 947-1 | A2 | Leiteranschlussquerschnitt AWG, max. | AWG 14 |
| Leiteranschlussquerschnitt AWG, min. | AWG 20 | Leiteranschlussquerschnitt, eindrätig, max. | 2,5 mm ² |
| Leiteranschlussquerschnitt, eindrätig, min. | 0,5 mm ² | Leiteranschlussquerschnitt, feindrätig AEH mit Kunststoffkragen DIN 46228/4, max. | 2,5 mm ² |
| Leiteranschlussquerschnitt, feindrätig AEH mit Kunststoffkragen DIN 46228/4, min. | 0,5 mm ² | Leiteranschlussquerschnitt, feindrätig mit AEH DIN 46228/1, max. | 2,5 mm ² |
| Leiteranschlussquerschnitt, feindrätig mit AEH DIN 46228/1, min. | 0,5 mm ² | Leiteranschlussquerschnitt, feindrätig, max. | 2,5 mm ² |
| Leiteranschlussquerschnitt, feindrätig, min. | 0,5 mm ² | Leiteranschlussquerschnitt, mehrdrätig, max. | 2,5 mm ² |
| Leiteranschlussquerschnitt, mehrdrätig, min. | 0,5 mm ² | Zwillings-Aderendhülse, max. | 0,75 mm ² |
| Zwillings-Aderendhülse, min. | 0,5 mm ² | | |

Erstellungs-Datum 11. Mai 2024 09:40:07 MESZ

Katalogstand 04.05.2024 / Technische Änderungen vorbehalten

S2T 2.5

Weidmüller Interface GmbH & Co. KG

Klingenbergstraße 26

D-32758 Detmold

Germany

www.weidmueller.com

Technische Daten

Klemmbare Leiter (Weiterer Anschluss)

Anschlussart, weiterer Anschluss SNAP IN

Systemkennwerte

| | | | |
|---------------------------------|-------|----------------------------------|------|
| Abschlussplatte erforderlich | Ja | Anzahl der Potentiale | 1 |
| Anzahl der Etagen | 2 | Anzahl der Klemmstellen je Etage | 2 |
| Anzahl der Potentiale pro Etage | 1 | Etagen intern gebrückt | Nein |
| Tragschiene | TS 35 | N-Funktion | Nein |
| PE-Funktion | Nein | PEN-Funktion | Nein |

Werkstoffdaten

| | | | |
|---------------------------|--------------|--------------------------------|-------------|
| Werkstoff | Wemid | Farbe | dunkelbeige |
| Farbe Betätigungselemente | orange, grün | Brennbarkeitsklasse nach UL 94 | V-0 |

weitere technische Daten

| | | | |
|-----------------|---------------|-------------------------------|-------|
| Befestigungsart | einschnappbar | Montageart | TS 35 |
| Offene Seiten | rechts | explosionsgeprüfte Ausführung | Nein |
| rastbar | Nein | | |

Klassifikationen

| | | | |
|-------------|-------------|-------------|-------------|
| ETIM 6.0 | EC000897 | ETIM 7.0 | EC000897 |
| ETIM 8.0 | EC000897 | ETIM 9.0 | EC000897 |
| ECLASS 9.0 | 27-14-11-20 | ECLASS 9.1 | 27-14-11-20 |
| ECLASS 10.0 | 27-14-11-20 | ECLASS 11.0 | 27-14-11-20 |
| ECLASS 12.0 | 27-14-11-20 | ECLASS 13.0 | 27-25-01-02 |

Zulassungen

Zulassungen



| | |
|------------------------|-------------|
| UL File Number Search | UL Webseite |
| Zertifikat-Nr. (cURus) | E60693 |

Downloads

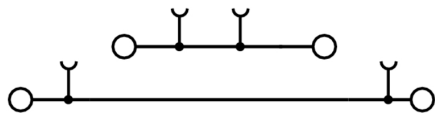
| | |
|---|--|
| Zulassung / Zertifikat / Konformitätsdokument | UKCA declaration of conformity Confirmation of Standards EN 45545-2_2020-10 |
| Engineering-Daten | CAD data – STEP |
| Kataloge | Catalogues in PDF-format |

S2T 2.5

Weidmüller Interface GmbH & Co. KG
Klingenbergstraße 26
D-32758 Detmold
Germany

www.weidmueller.com

Zeichnungen



S2T 2.5

Weidmüller Interface GmbH & Co. KG

Klingenbergstraße 26

D-32758 Detmold

Germany

www.weidmueller.com

Zubehör

A-Reihe



Eine Trennwand wird zur optischen Trennung von Stromkreisen oder zur elektrischen Trennung bei benachbarten Querverbindungen genutzt. Die Kontur kann im Gegensatz zur Abschlussplatte größer als die benachbarten Reihen клемmen sein. Kleiner sollte Sie jedoch nicht sein, da ansonsten die geforderten Luft- und Kriechstrecken innerhalb der Applikation nicht mehr eingehalten werden.

Allgemeine Bestelldaten

| | | |
|------------|----------------------------|--------------------|
| Typ | APP 1 | Ausführung |
| Best.-Nr. | 2488970000 | A-Reihe, Trennwand |
| GTIN (EAN) | 4050118499216 | |
| VPE | 50 Stück | |

A-Reihe



Um einen dauerhaft sicheren Sitz auf der Tragschiene zu gewährleisten und ein verrutschen zu verhindern hat Weidmüller Endwinkel im Programm. Es sind Ausführungen mit Schraube und schraubenlose Ausführungen erhältlich. Auf den Endwinkeln bestehen Markierungsmöglichkeiten, ebenfalls für Gruppenmarkierer und die Möglichkeit der Aufnahme für Prüfstecker.

Allgemeine Bestelldaten

| | | |
|------------|----------------------------|--------------------|
| Typ | AEB 35 SC/1 | Ausführung |
| Best.-Nr. | 1991920000 | A-Reihe, Endwinkel |
| GTIN (EAN) | 4050118376722 | |
| VPE | 50 Stück | |
| Typ | AEB 35 SCL/1 VO BK | Ausführung |
| Best.-Nr. | 2661300000 | A-Reihe, Endwinkel |
| GTIN (EAN) | 4050118702187 | |
| VPE | 20 Stück | |
| Typ | AEB 35 SC/1 BK | Ausführung |
| Best.-Nr. | 2475310000 | A-Reihe, Endwinkel |
| GTIN (EAN) | 4050118487114 | |
| VPE | 50 Stück | |
| Typ | AEB 35 SCL/1 VO | Ausführung |
| Best.-Nr. | 2661280000 | A-Reihe, Endwinkel |
| GTIN (EAN) | 4050118702163 | |
| VPE | 20 Stück | |
| Typ | AEB 35 SCL/1 VO GY | Ausführung |
| Best.-Nr. | 2661290000 | A-Reihe, Endwinkel |
| GTIN (EAN) | 4050118702170 | |
| VPE | 20 Stück | |

S2T 2.5

Weidmüller Interface GmbH & Co. KG

Klingenbergstraße 26

D-32758 Detmold

Germany

www.weidmueller.com

Zubehör

V0



Der dekafix (DEK) Markierer ist der universelle Markierer für alle Leitungs- und Steckverbinder sowie Elektronikbaugruppen. Das System eignet sich insbesondere für kurze Zahlenfolgen und umfasst eine große Auswahl an einsatzfertigen Drucken.

Die Streifenmontage lässt ein schnelles Aufrasten in einem Arbeitsgang zu. Der Druck ist gut lesbar, kontrastreich und in verschiedenen Breiten erhältlich.

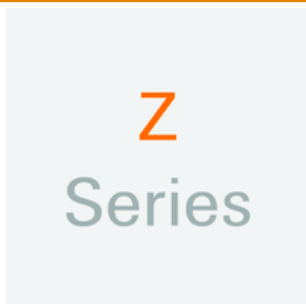
- Große Auswahl an einsatzfertigen Markierern
- Streifenmontage für schnelles Aufrasten
- Klemmenmarkierer passend für alle Weidmüller Leitungsverbinder
- Werden als neutrale MultiCard oder als Standarddruck angeboten

Für Sonderdruck: Bitte senden Sie uns für ihre Beschriftungsvorgaben eine Datei unserer Beschriftungssoftware M-Print PRO oder M-Print PRO Online (ohne Installation).

Allgemeine Bestelldaten

| | | |
|------------|----------------------------|--|
| Typ | DEK 5/5 MC NE V0 WS | Ausführung |
| Best.-Nr. | 1388530000 | Dekafix, Klemmenmarkierung, 5 x 5 mm, Raster in mm (P): 5.00 |
| GTIN (EAN) | 4050118188622 | Weidmueller, weiß |
| VPE | 1.000 Stück | |

Z-Reihe



Um einen dauerhaft sicheren Sitz auf der Tragschiene zu gewährleisten und ein Verrutschen zu verhindern hat Weidmüller Endwinkel im Programm. Es sind Ausführungen mit Schraube und schraubenlose Ausführungen erhältlich. Auf den Endwinkeln bestehen Markierungsmöglichkeiten, ebenfalls für Gruppenmarkierer und die Möglichkeit der Aufnahme für Prüfstecker.

Allgemeine Bestelldaten

| | | |
|------------|----------------------------|-----------------------|
| Typ | ZST 1 | Ausführung |
| Best.-Nr. | 1269070000 | Zubehör, Sammelträger |
| GTIN (EAN) | 4050118094091 | |
| VPE | 25 Stück | |
| Typ | ZST | Ausführung |
| Best.-Nr. | 1678680000 | Z-Reihe, Sammelträger |
| GTIN (EAN) | 4008190466770 | |
| VPE | 10 Stück | |

S2T 2.5

Weidmüller Interface GmbH & Co. KG

Klingenbergstraße 26

D-32758 Detmold

Germany

www.weidmueller.com

Zubehör

DEK 5/5

**WS/ DEK**

Die MultiMark-Klemmenmarkierer sind mit einem innovativen Verbundmaterial aus zwei Komponenten ausgestattet. Die harte Fußkontur des Markierers rastet sicher in den Verbinder ein. Die elastische Oberfläche macht ein leichtes Montieren möglich. Das speziell gestanzte Material macht den Streifen dehnbar und toleriert minimale Abstandsschwankungen, die sich insbesondere bei langen Klemmblöcken aufaddieren können. Ein weiterer Vorteil: die exzellente Bedruckbarkeit der Oberfläche, die materialseitig eine langlebige widerstandsfähige Beschriftung gewährleistet. Bei einer Druckerauflösung von 300 dpi ergibt sich zudem ein sehr gut lesbares Schriftbild.

Ihre Vorteile mit MultiMark

- Fester Halt und langlebiger Druck
- Endlosstreifen spart Montagezeit
- Einfaches Montieren dank innovativem Verbundmaterial
- Großes Schriftfeld für beste Lesbarkeit
- Hohe Flexibilität durch Herstellerunabhängigkeit

Allgemeine Bestelldaten

| | | |
|------------|----------------------------|---|
| Typ | DEK 5/5 MM WS | Ausführung |
| Best.-Nr. | 2007110000 | Dekafix, Klemmenmarkierung, 5 x 5 mm, Weidmueller, weiß |
| GTIN (EAN) | 4050118391862 | |
| VPE | 800 Stück | |

S2T 2.5

Weidmüller Interface GmbH & Co. KG

Klingenbergstraße 26

D-32758 Detmold

Germany

www.weidmueller.com

Zubehör

Neutral



WS-Markierer sind optimal auf Leitungsverbinder der W-Reihe abgestimmt. Dank ihrer Systemkompatibilität lassen sich WS-Schilder auch auf der I-Reihe sowie der Z-Reihe einsetzen. Die großen Beschriftungsflächen erlauben neben langen Beschriftungsketten auch eine mehrzeilige Aufteilung.

WS-Markierer eignen sich besonders für eine Beschriftung mit langen, individuell erstellten Zeichenfolgen. Durch das bewährte MultiCard-Format ist eine Beschriftung mit PrintJet CONNECT oder Plotter möglich.

- In Streifen oder einzeln montierbar
- Markierer im bewährten MultiCard-Format

Für Sonderdruck: Bitte senden Sie uns für ihre Beschriftungsvorgaben eine Datei unserer Beschriftungssoftware M-Print PRO oder M-Print PRO Online (ohne Installation).

Allgemeine Bestelldaten

| | | |
|------------|----------------------------|---|
| Typ | WS 8/5 MC NE RT | Ausführung |
| Best.-Nr. | 1773521686 | WS, Klemmenmarkierung, 8 x 5 mm, Raster in mm (P): 5.00 |
| GTIN (EAN) | 4032248141531 | Weidmueller, Allen-Bradley, rot |
| VPE | 720 Stück | |
| Typ | WS 8/5 PLUS MC NE WS | Ausführung |
| Best.-Nr. | 1951870000 | WS, Klemmenmarkierung, 8 x 5 mm, Raster in mm (P): 5.00 |
| GTIN (EAN) | 4032248631605 | Weidmueller, Allen-Bradley, weiß |
| VPE | 600 Stück | |
| Typ | WS 8/5 MC NE OR | Ausführung |
| Best.-Nr. | 1773521690 | WS, Klemmenmarkierung, 8 x 5 mm, Raster in mm (P): 5.00 |
| GTIN (EAN) | 4032248143092 | Weidmueller, Allen-Bradley, orange |
| VPE | 720 Stück | |
| Typ | WS 8/5 MC NE GE | Ausführung |
| Best.-Nr. | 1773521687 | WS, Klemmenmarkierung, 8 x 5 mm, Raster in mm (P): 5.00 |
| GTIN (EAN) | 4032248141548 | Weidmueller, Allen-Bradley, gelb |
| VPE | 720 Stück | |
| Typ | WS 8/5 MC NE WS | Ausführung |
| Best.-Nr. | 1640740000 | WS, Klemmenmarkierung, 8 x 5 mm, Raster in mm (P): 5.00 |
| GTIN (EAN) | 4008190279103 | Weidmueller, Allen-Bradley, weiß |
| VPE | 720 Stück | |
| Typ | WS 8/5 MC NE BL | Ausführung |
| Best.-Nr. | 1773521693 | WS, Klemmenmarkierung, 8 x 5 mm, Raster in mm (P): 5.00 |
| GTIN (EAN) | 4032248141715 | Weidmueller, Allen-Bradley, blau |
| VPE | 720 Stück | |

S2T 2.5

Weidmüller Interface GmbH & Co. KG

Klingenbergstraße 26

D-32758 Detmold

Germany

www.weidmueller.com

Zubehör

Neutral



WS-Markierer sind optimal auf Leitungsverbinder der W-Reihe abgestimmt. Dank ihrer Systemkompatibilität lassen sich WS-Schilder auch auf der I-Reihe sowie der Z-Reihe einsetzen. Die großen Beschriftungsflächen erlauben neben langen Beschriftungsketten auch eine mehrzeilige Aufteilung.

WS-Markierer eignen sich besonders für eine Beschriftung mit langen, individuell erstellten Zeichenfolgen. Durch das bewährte MultiCard-Format ist eine Beschriftung mit PrintJet CONNECT oder Plotter möglich.

- In Streifen oder einzeln montierbar
- Markierer im bewährten MultiCard-Format

Für Sonderdruck: Bitte senden Sie uns für ihre Beschriftungsvorgaben eine Datei unserer Beschriftungssoftware M-Print PRO oder M-Print PRO Online (ohne Installation).

Allgemeine Bestelldaten

| | | |
|------------|----------------------------|--|
| Typ | WS 10/5 PLUS MC NE WS | Ausführung |
| Best.-Nr. | 1046380000 | WS, Klemmenmarkierung, 10 x 5 mm, Raster in mm (P): 5.00 |
| GTIN (EAN) | 4032248782086 | Weidmueller, Allen-Bradley, weiß |
| VPE | 600 Stück | |
| Typ | WS 10/5 M PLUS MC NE WS | Ausführung |
| Best.-Nr. | 2003770000 | WS, Klemmenmarkierung, 10 x 5 mm, Raster in mm (P): 5.00 |
| GTIN (EAN) | 4050118424447 | Weidmueller, Allen-Bradley, weiß |
| VPE | 600 Stück | |
| Typ | WS 10/5 MC NE WS | Ausführung |
| Best.-Nr. | 1635000000 | WS, Klemmenmarkierung, 10 x 5 mm, Raster in mm (P): 5.00 |
| GTIN (EAN) | 4008190261948 | Weidmueller, Allen-Bradley, weiß |
| VPE | 720 Stück | |
| Typ | WS 10/5 MC NE BL | Ausführung |
| Best.-Nr. | 1773531693 | WS, Klemmenmarkierung, 10 x 5 mm, Raster in mm (P): 5.00 |
| GTIN (EAN) | 4032248141814 | Weidmueller, Allen-Bradley, blau |
| VPE | 720 Stück | |
| Typ | WS 10/5 M MC NE WS | Ausführung |
| Best.-Nr. | 1792000000 | WS, Klemmenmarkierung, 10 x 5 mm, Raster in mm (P): 5.00 |
| GTIN (EAN) | 4032248223862 | Weidmueller, Allen-Bradley, weiß |
| VPE | 720 Stück | |
| Typ | WS 10/5 MC NE GE | Ausführung |
| Best.-Nr. | 1773531687 | WS, Klemmenmarkierung, 10 x 5 mm, Raster in mm (P): 5.00 |
| GTIN (EAN) | 4032248141753 | Weidmueller, Allen-Bradley, gelb |
| VPE | 720 Stück | |
| Typ | WS 10/5 MC NE RT | Ausführung |
| Best.-Nr. | 1773531686 | WS, Klemmenmarkierung, 10 x 5 mm, Raster in mm (P): 5.00 |
| GTIN (EAN) | 4032248141746 | Weidmueller, Allen-Bradley, rot |
| VPE | 720 Stück | |

S2T 2.5

Weidmüller Interface GmbH & Co. KG

Klingenbergstraße 26

D-32758 Detmold

Germany

www.weidmueller.com

Zubehör

Sonderdruck



WS-Markierer sind optimal auf Leitungsverbinder der W-Reihe abgestimmt. Dank ihrer Systemkompatibilität lassen sich WS-Schilder auch auf der I-Reihe sowie der Z-Reihe einsetzen. Die großen Beschriftungsflächen erlauben neben langen Beschriftungsketten auch eine mehrzeilige Aufteilung.

WS-Markierer eignen sich besonders für eine Beschriftung mit langen, individuell erstellten Zeichenfolgen. Durch das bewährte MultiCard-Format ist eine Beschriftung mit PrintJet CONNECT oder Plotter möglich.

- In Streifen oder einzeln montierbar
- Markierer im bewährten MultiCard-Format

Für Sonderdruck: Bitte senden Sie uns für ihre Beschriftungsvorgaben eine Datei unserer Beschriftungssoftware M-Print PRO oder M-Print PRO Online (ohne Installation).

Allgemeine Bestelldaten

| | | |
|------------|----------------------------|---|
| Typ | WS 8/5 PLUS MC SDR | Ausführung |
| Best.-Nr. | 1038790000 | WS, Klemmenmarkierung, 8 x 5 mm, Raster in mm (P): 5.00 |
| GTIN (EAN) | 4032248768066 | Weidmueller, Allen-Bradley, nach Kundenwunsch |
| VPE | 120 Stück | |
| Typ | WS 8/5 MC SDR | Ausführung |
| Best.-Nr. | 1640750000 | WS, Klemmenmarkierung, 8 x 5 mm, Raster in mm (P): 5.00 |
| GTIN (EAN) | 4008190456627 | Weidmueller, Allen-Bradley, nach Kundenwunsch |
| VPE | 144 Stück | |

Digitale Strommesszangen



Digitale Strommesszangen und Strommesszangenaufsätze und -adapter werden zur Messung von Gleich- und Wechselströmen genutzt. Der bedeutende Vorteil dieser Geräte besteht darin, dass die Messung ohne Unterbrechung des Stromflusses erfolgen kann.

Allgemeine Bestelldaten

| | | |
|------------|----------------------------|------------|
| Typ | ZUB MULTIMETER | Ausführung |
| Best.-Nr. | 9205270000 | Multimeter |
| GTIN (EAN) | 4032248723522 | |
| VPE | 1 Stück | |

S2T 2.5

Weidmüller Interface GmbH & Co. KG
Klingenbergstraße 26
D-32758 Detmold
Germany
www.weidmueller.com

Zubehör

Bezeichnungsträger



Allgemeine Bestelldaten

| | | |
|------------|----------------------------|-----------------------------|
| Typ | BZT 1 WS 10/5 | Ausführung |
| Best.-Nr. | 1805490000 | Zubehör, Bezeichnungsträger |
| GTIN (EAN) | 4032248270231 | |
| VPE | 100 Stück | |
| Typ | BZT 1 ZA WS 10/5 | Ausführung |
| Best.-Nr. | 1805520000 | Zubehör, Bezeichnungsträger |
| GTIN (EAN) | 4032248270248 | |
| VPE | 100 Stück | |

Sonderdruck



Der dekafix (DEK) Markierer ist der universelle Markierer für alle Leitungs- und Steckverbinder sowie Elektronikbaugruppen. Das System eignet sich insbesondere für kurze Zahlenfolgen und umfasst eine große Auswahl an einsatzfertigen Drucken. Die Streifenmontage lässt ein schnelles Aufrasten in einem Arbeitsgang zu. Der Druck ist gut lesbar, kontrastreich und in verschiedenen Breiten erhältlich.

- Große Auswahl an einsatzfertigen Markierern
- Streifenmontage für schnelles Aufrasten
- Klemmenmarkierer passend für alle Weidmüller Leitungsverbinder
- Werden als neutrale MultiCard oder als Standarddruck angeboten

Für Sonderdruck: Bitte senden Sie uns für ihre Beschriftungsvorgaben eine Datei unserer Beschriftungssoftware M-Print PRO oder M-Print PRO Online (ohne Installation).

Allgemeine Bestelldaten

| | | |
|------------|----------------------------|--|
| Typ | DEK 5/5 PLUS MC SDR | Ausführung |
| Best.-Nr. | 1854500000 | Dekafix, Klemmenmarkierung, 5 x 5 mm, Raster in mm (P): 5.00 |
| GTIN (EAN) | 4032248393602 | Weidmueller, nach Kundenwunsch |
| VPE | 200 Stück | |
| Typ | DEK 5/5 MC SDR | Ausführung |
| Best.-Nr. | 1609810000 | Dekafix, Klemmenmarkierung, 5 x 5 mm, Raster in mm (P): 5.00 |
| GTIN (EAN) | 4008190456597 | Weidmueller, nach Kundenwunsch |
| VPE | 200 Stück | |

Erstellungs-Datum 11. Mai 2024 09:40:07 MESZ

S2T 2.5

Weidmüller Interface GmbH & Co. KG

Klingenbergstraße 26

D-32758 Detmold

Germany

www.weidmueller.com

Zubehör

| | | |
|------------|----------------------------|--|
| Typ | DEK 5/5 S MC SDR | Ausführung |
| Best.-Nr. | 1341590000 | Dekafix, Klemmenmarkierung, 5 x 5 mm, Raster in mm (P): 5.00 |
| GTIN (EAN) | 4050118146042 | Weidmueller, nach Kundenwunsch |
| VPE | 80 Stück | |

WS 8/5



WS/ DEK

Die MultiMark-Klemmenmarkierer sind mit einem innovativen Verbundmaterial aus zwei Komponenten ausgestattet. Die harte Fußkontur des Markierers rastet sicher in den Verbinder ein. Die elastische Oberfläche macht ein leichtes Montieren möglich. Das speziell gestanzte Material macht den Streifen dehnbar und toleriert minimale Abstandsschwankungen, die sich insbesondere bei langen Klemmblocks aufaddieren können. Ein weiterer Vorteil: die exzellente Bedruckbarkeit der Oberfläche, die materialseitig eine langlebige widerstandsfähige Beschriftung gewährleistet. Bei einer Druckauflösung von 300 dpi ergibt sich zudem ein sehr gut lesbares Schriftbild.

Ihre Vorteile mit MultiMark

- Fester Halt und langlebiger Druck
- Endlosstreifen spart Montagezeit
- Einfaches Montieren dank innovativem Verbundmaterial
- Großes Schriftfeld für beste Lesbarkeit
- Hohe Flexibilität durch Herstellerunabhängigkeit

Allgemeine Bestelldaten

| | | |
|------------|----------------------------|--|
| Typ | WS 8/5 MM WS | Ausführung |
| Best.-Nr. | 2007150000 | WS, Klemmenmarkierung, 8 x 5 mm, Weidmueller, weiß |
| GTIN (EAN) | 4050118392029 | |
| VPE | 800 Stück | |

2,5 mm²

Allgemeine Bestelldaten

| | | |
|------------|----------------------------|---|
| Typ | SEP 2T 2.5 | Ausführung |
| Best.-Nr. | 2913480000 | Abschlussplatte (Klemmen), 94.48 mm x 2.1 mm, dunkelbeige |
| GTIN (EAN) | 4099986539051 | |
| VPE | 20 Stück | |

Erstellungs-Datum 11. Mai 2024 09:40:07 MESZ

S2T 2.5

Weidmüller Interface GmbH & Co. KG

Klingenbergstraße 26

D-32758 Detmold

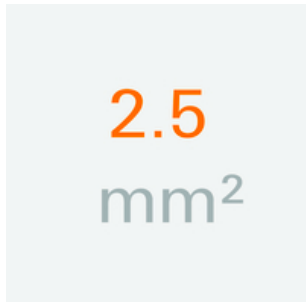
Germany

www.weidmueller.com

Zubehör

| | | |
|------------|----------------------------|--|
| Typ | SEP 2T 2.5 BL | Ausführung |
| Best.-Nr. | 2913490000 | Abschlussplatte (Klemmen), 94.48 mm x 2.1 mm, blau |
| GTIN (EAN) | 4099986539068 | |
| VPE | 20 Stück | |

2,5 mm²



Die steckbaren Querverbindungen bestehen durch einfaches Handling und schnelle Montage. Dies ermöglicht deutliche Zeiteinsparungen in der Montage gegenüber schraubbaren Lösungen.

Allgemeine Bestelldaten

| | | |
|------------|----------------------------|--|
| Typ | ZQV 2.5N/3 RD | Ausführung |
| Best.-Nr. | 2108690000 | Querverbinder (Klemmen), gesteckt, Polzahl: 3, Raster in mm (P): 5.10, |
| GTIN (EAN) | 4050118448535 | Isoliert: Ja, 24 A, rot |
| VPE | 60 Stück | |
| Typ | ZQV 2.5N/10 | Ausführung |
| Best.-Nr. | 1527690000 | Querverbinder (Klemmen), gesteckt, Polzahl: 10, Raster in mm (P): |
| GTIN (EAN) | 4050118447989 | 5.10, Isoliert: Ja, 24 A, orange |
| VPE | 20 Stück | |
| Typ | ZQV 2.5N/7 BL | Ausführung |
| Best.-Nr. | 1527830000 | Querverbinder (Klemmen), gesteckt, Polzahl: 7, Raster in mm (P): 5.10, |
| GTIN (EAN) | 4050118448603 | Isoliert: Ja, 24 A, blau |
| VPE | 20 Stück | |
| Typ | ZQV 2.5N/9 BL | Ausführung |
| Best.-Nr. | 1527870000 | Querverbinder (Klemmen), gesteckt, Polzahl: 9, Raster in mm (P): 5.10, |
| GTIN (EAN) | 4050118448580 | Isoliert: Ja, 24 A, blau |
| VPE | 20 Stück | |
| Typ | ZQV 2.5N/3 | Ausführung |
| Best.-Nr. | 1527570000 | Querverbinder (Klemmen), gesteckt, Polzahl: 3, Raster in mm (P): 5.10, |
| GTIN (EAN) | 4050118448450 | Isoliert: Ja, 24 A, orange |
| VPE | 60 Stück | |
| Typ | ZQV 2.5N/5 | Ausführung |
| Best.-Nr. | 1527620000 | Querverbinder (Klemmen), gesteckt, Polzahl: 5, Raster in mm (P): 5.10, |
| GTIN (EAN) | 4050118448436 | Isoliert: Ja, 24 A, orange |
| VPE | 20 Stück | |
| Typ | ZQV 2.5N/10 RD | Ausführung |
| Best.-Nr. | 2108910000 | Querverbinder (Klemmen), gesteckt, Polzahl: 10, Raster in mm (P): |
| GTIN (EAN) | 4050118486018 | 5.10, Isoliert: Ja, 24 A, rot |
| VPE | 20 Stück | |
| Typ | ZQV 2.5N/3 BL | Ausführung |
| Best.-Nr. | 1527770000 | Querverbinder (Klemmen), gesteckt, Polzahl: 3, Raster in mm (P): 5.10, |
| GTIN (EAN) | 4050118448641 | Isoliert: Ja, 24 A, blau |
| VPE | 60 Stück | |

Erstellungs-Datum 11. Mai 2024 09:40:07 MESZ

S2T 2.5

Weidmüller Interface GmbH & Co. KG

Klingenbergstraße 26

D-32758 Detmold

Germany

www.weidmueller.com

Zubehör

| | | |
|------------|----------------------------|--|
| Typ | ZQV 2.5N/7 | Ausführung |
| Best.-Nr. | 1527640000 | Querverbinder (Klemmen), gesteckt, Polzahl: 7, Raster in mm (P): 5.10, |
| GTIN (EAN) | 4050118448412 | Isoliert: Ja, 24 A, orange |
| VPE | 20 Stück | |
| Typ | ZQV 2.5N/4 | Ausführung |
| Best.-Nr. | 1527590000 | Querverbinder (Klemmen), gesteckt, Polzahl: 4, Raster in mm (P): 5.10, |
| GTIN (EAN) | 4050118448443 | Isoliert: Ja, 24 A, orange |
| VPE | 60 Stück | |
| Typ | ZQV 2.5N/50 | Ausführung |
| Best.-Nr. | 1527730000 | Querverbinder (Klemmen), gesteckt, Polzahl: 50, Raster in mm (P): |
| GTIN (EAN) | 4050118411362 | 5.10, Isoliert: Ja, 24 A, orange |
| VPE | 5 Stück | |
| Typ | ZQV 2.5N/9 RD | Ausführung |
| Best.-Nr. | 2108900000 | Querverbinder (Klemmen), gesteckt, Polzahl: 9, Raster in mm (P): 5.10, |
| GTIN (EAN) | 4050118448474 | Isoliert: Ja, 24 A, rot |
| VPE | 20 Stück | |
| Typ | ZQV 2.5N/2 | Ausführung |
| Best.-Nr. | 1527540000 | Querverbinder (Klemmen), gesteckt, Polzahl: 2, Raster in mm (P): 5.10, |
| GTIN (EAN) | 4050118448467 | Isoliert: Ja, 24 A, orange |
| VPE | 60 Stück | |
| Typ | ZQV 2.5N/5 RD | Ausführung |
| Best.-Nr. | 2108710000 | Querverbinder (Klemmen), gesteckt, Polzahl: 5, Raster in mm (P): 5.10, |
| GTIN (EAN) | 4050118448511 | Isoliert: Ja, 24 A, rot |
| VPE | 20 Stück | |
| Typ | ZQV 2.5N/4 RD | Ausführung |
| Best.-Nr. | 2108700000 | Querverbinder (Klemmen), gesteckt, Polzahl: 4, Raster in mm (P): 5.10, |
| GTIN (EAN) | 4050118448528 | Isoliert: Ja, 24 A, rot |
| VPE | 60 Stück | |
| Typ | ZQV 2.5N/2 BL | Ausführung |
| Best.-Nr. | 1527740000 | Querverbinder (Klemmen), gesteckt, Polzahl: 2, Raster in mm (P): 5.10, |
| GTIN (EAN) | 4050118448658 | Isoliert: Ja, 24 A, blau |
| VPE | 60 Stück | |
| Typ | ZQV 2.5N/6 BL | Ausführung |
| Best.-Nr. | 1527820000 | Querverbinder (Klemmen), gesteckt, Polzahl: 6, Raster in mm (P): 5.10, |
| GTIN (EAN) | 4050118448610 | Isoliert: Ja, 24 A, blau |
| VPE | 20 Stück | |
| Typ | ZQV 2.5N/8 BL | Ausführung |
| Best.-Nr. | 1527840000 | Querverbinder (Klemmen), gesteckt, Polzahl: 8, Raster in mm (P): 5.10, |
| GTIN (EAN) | 4050118448597 | Isoliert: Ja, 24 A, blau |
| VPE | 20 Stück | |
| Typ | ZQV 2.5N/10 BL | Ausführung |
| Best.-Nr. | 1527880000 | Querverbinder (Klemmen), gesteckt, Polzahl: 10, Raster in mm (P): |
| GTIN (EAN) | 4050118448573 | 5.10, Isoliert: Ja, 24 A, blau |
| VPE | 20 Stück | |
| Typ | ZQV 2.5N/20 RD | Ausführung |
| Best.-Nr. | 2108920000 | Querverbinder (Klemmen), gesteckt, Polzahl: 20, Raster in mm (P): |
| GTIN (EAN) | 4050118448589 | 5.10, Isoliert: Ja, 24 A, rot |
| VPE | 20 Stück | |
| Typ | ZQV 2.5N/6 RD | Ausführung |
| Best.-Nr. | 2108720000 | Querverbinder (Klemmen), gesteckt, Polzahl: 6, Raster in mm (P): 5.10, |
| GTIN (EAN) | 4050118448504 | Isoliert: Ja, 24 A, rot |
| VPE | 20 Stück | |

Erstellungs-Datum 11. Mai 2024 09:40:07 MESZ

Katalogstand 04.05.2024 / Technische Änderungen vorbehalten

S2T 2.5

Weidmüller Interface GmbH & Co. KG

Klingenbergstraße 26

D-32758 Detmold

Germany

www.weidmueller.com

Zubehör

| | | |
|------------|----------------------------|--|
| Typ | ZQV 2.5N/4 BL | Ausführung |
| Best.-Nr. | 1527780000 | Querverbinder (Klemmen), gesteckt, Polzahl: 4, Raster in mm (P): 5.10, |
| GTIN (EAN) | 4050118448634 | Isoliert: Ja, 24 A, blau |
| VPE | 60 Stück | |
| Typ | ZQV 2.5N/50 RD | Ausführung |
| Best.-Nr. | 2109000000 | Querverbinder (Klemmen), gesteckt, Polzahl: 50, Raster in mm (P): |
| GTIN (EAN) | 4050118486001 | 5.10, Isoliert: Ja, 24 A, rot |
| VPE | 5 Stück | |
| Typ | ZQV 2.5N/8 | Ausführung |
| Best.-Nr. | 1527670000 | Querverbinder (Klemmen), gesteckt, Polzahl: 8, Raster in mm (P): 5.10, |
| GTIN (EAN) | 4050118448405 | Isoliert: Ja, 24 A, orange |
| VPE | 20 Stück | |
| Typ | ZQV 2.5N/50 BL | Ausführung |
| Best.-Nr. | 1527920000 | Querverbinder (Klemmen), gesteckt, Polzahl: 50, Raster in mm (P): |
| GTIN (EAN) | 4050118448559 | 5.10, Isoliert: Ja, 24 A, blau |
| VPE | 5 Stück | |
| Typ | ZQV 2.5N/6 | Ausführung |
| Best.-Nr. | 1527630000 | Querverbinder (Klemmen), gesteckt, Polzahl: 6, Raster in mm (P): 5.10, |
| GTIN (EAN) | 4050118448429 | Isoliert: Ja, 24 A, orange |
| VPE | 20 Stück | |
| Typ | ZQV 2.5N/20 BL | Ausführung |
| Best.-Nr. | 1527890000 | Querverbinder (Klemmen), gesteckt, Polzahl: 20, Raster in mm (P): |
| GTIN (EAN) | 4050118448566 | 5.10, Isoliert: Ja, 24 A, blau |
| VPE | 20 Stück | |
| Typ | ZQV 2.5N/8 RD | Ausführung |
| Best.-Nr. | 2108870000 | Querverbinder (Klemmen), gesteckt, Polzahl: 8, Raster in mm (P): 5.10, |
| GTIN (EAN) | 4050118448481 | Isoliert: Ja, 24 A, rot |
| VPE | 20 Stück | |
| Typ | ZQV 2.5N/5 BL | Ausführung |
| Best.-Nr. | 1527790000 | Querverbinder (Klemmen), gesteckt, Polzahl: 5, Raster in mm (P): 5.10, |
| GTIN (EAN) | 4050118448627 | Isoliert: Ja, 24 A, blau |
| VPE | 20 Stück | |
| Typ | ZQV 2.5N/20 | Ausführung |
| Best.-Nr. | 1527720000 | Querverbinder (Klemmen), gesteckt, Polzahl: 20, Raster in mm (P): |
| GTIN (EAN) | 4050118447972 | 5.10, Isoliert: Ja, 24 A, orange |
| VPE | 20 Stück | |
| Typ | ZQV 2.5N/2 RD | Ausführung |
| Best.-Nr. | 2108470000 | Querverbinder (Klemmen), gesteckt, Polzahl: 2, Raster in mm (P): 5.10, |
| GTIN (EAN) | 4050118448542 | Isoliert: Ja, 24 A, rot |
| VPE | 60 Stück | |
| Typ | ZQV 2.5N/7 RD | Ausführung |
| Best.-Nr. | 2108810000 | Querverbinder (Klemmen), gesteckt, Polzahl: 7, Raster in mm (P): 5.10, |
| GTIN (EAN) | 4050118448498 | Isoliert: Ja, 24 A, rot |
| VPE | 20 Stück | |
| Typ | ZQV 2.5N/9 | Ausführung |
| Best.-Nr. | 1527680000 | Querverbinder (Klemmen), gesteckt, Polzahl: 9, Raster in mm (P): 5.10, |
| GTIN (EAN) | 4050118447996 | Isoliert: Ja, 24 A, orange |
| VPE | 20 Stück | |

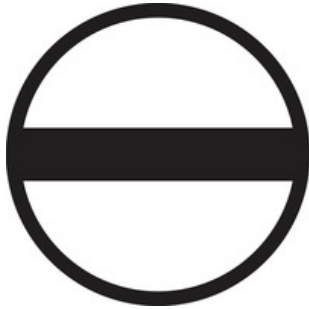
S2T 2.5

Weidmüller Interface GmbH & Co. KG
Klingenbergstraße 26
D-32758 Detmold
Germany

www.weidmueller.com

Zubehör

Schlitz-Schraubendreher



VDE-isolierte Schraubendreher zum Arbeiten an unter Spannung stehenden Teilen bis AC 1000 V und DC 1500 V, DIN EN 60900, IEC 900. Geprüfte Sicherheit GS, stückgeprüft. Klinge aus hochlegiertem Chrom-Vanadium-Molybdän-Stahl, durchgehend gehärtet, brüniert.

Allgemeine Bestelldaten

| | | |
|------------|----------------------------|---|
| Typ | SDIS SLIM 0.6X3.5X100 | Ausführung |
| Best.-Nr. | 2749610000 | Schraubwerkzeug, Klingenbreite (B): 3.5 mm, Klingenlänge: 100 mm, |
| GTIN (EAN) | 4050118896350 | Klingenstärke (A): 0.6 mm |
| VPE | 1 Stück | |

Plus



Der dekafix (DEK) Markierer ist der universelle Markierer für alle Leitungs- und Steckverbinder sowie Elektronikbaugruppen. Das System eignet sich insbesondere für kurze Zahlenfolgen und umfasst eine große Auswahl an einsatzfertigen Drucken. Die Streifenmontage lässt ein schnelles Aufrasten in einem Arbeitsgang zu. Der Druck ist gut lesbar, kontrastreich und in verschiedenen Breiten erhältlich.

- Große Auswahl an einsatzfertigen Markierern
- Streifenmontage für schnelles Aufrasten
- Klemmenmarkierer passend für alle Weidmüller Leitungsverbinder
- Werden als neutrale MultiCard oder als Standarddruck angeboten

Für Sonderdruck: Bitte senden Sie uns für ihre Beschriftungsvorgaben eine Datei unserer Beschriftungssoftware M-Print PRO oder M-Print PRO Online (ohne Installation).

Allgemeine Bestelldaten

| | | |
|------------|----------------------------|--|
| Typ | DEK 5/5 PLUS MC NE WS | Ausführung |
| Best.-Nr. | 1854490000 | Dekafix, Klemmenmarkierung, 5 x 5 mm, Raster in mm (P): 5.00 |
| GTIN (EAN) | 4032248393596 | Weidmueller, weiß |
| VPE | 1.000 Stück | |
| Typ | DEK 5/5 PLUS MC NE GE | Ausführung |
| Best.-Nr. | 1907520000 | Dekafix, Klemmenmarkierung, 5 x 5 mm, Raster in mm (P): 5.00 |
| GTIN (EAN) | 4032248532100 | Weidmueller, gelb |
| VPE | 1.000 Stück | |

S2T 2.5

Weidmüller Interface GmbH & Co. KG

Klingenbergstraße 26

D-32758 Detmold

Germany

www.weidmueller.com

Zubehör

Sonderdruck



WS-Markierer sind optimal auf Leitungsverbinder der W-Reihe abgestimmt. Dank ihrer Systemkompatibilität lassen sich WS-Schilder auch auf der I-Reihe sowie der Z-Reihe einsetzen. Die großen Beschriftungsflächen erlauben neben langen Beschriftungsketten auch eine mehrzeilige Aufteilung.

WS-Markierer eignen sich besonders für eine Beschriftung mit langen, individuell erstellten Zeichenfolgen. Durch das bewährte MultiCard-Format ist eine Beschriftung mit PrintJet CONNECT oder Plotter möglich.

- In Streifen oder einzeln montierbar
- Markierer im bewährten MultiCard-Format

Für Sonderdruck: Bitte senden Sie uns für ihre Beschriftungsvorgaben eine Datei unserer Beschriftungssoftware M-Print PRO oder M-Print PRO Online (ohne Installation).

Allgemeine Bestelldaten

| | | |
|------------|----------------------------|--|
| Typ | WS 10/5 MC M SDR | Ausführung |
| Best.-Nr. | 1792010000 | WS, Klemmenmarkierung, 10 x 5 mm, Raster in mm (P): 5.00 |
| GTIN (EAN) | 4032248223879 | Weidmueller, Allen-Bradley, nach Kundenwunsch |
| VPE | 144 Stück | |
| Typ | WS 10/5 MC SDR | Ausführung |
| Best.-Nr. | 1635010000 | WS, Klemmenmarkierung, 10 x 5 mm, Raster in mm (P): 5.00 |
| GTIN (EAN) | 4008190456634 | Weidmueller, Allen-Bradley, nach Kundenwunsch |
| VPE | 144 Stück | |
| Typ | WS 10/5 M PLUS MC SDR | Ausführung |
| Best.-Nr. | 2007770000 | WS, Klemmenmarkierung, 10 x 5 mm, Raster in mm (P): 5.00 |
| GTIN (EAN) | 4050118393279 | Weidmueller, Allen-Bradley, nach Kundenwunsch |
| VPE | 120 Stück | |
| Typ | WS 10/5 PLUS MC SDR | Ausführung |
| Best.-Nr. | 1046320000 | WS, Klemmenmarkierung, 10 x 5 mm, Raster in mm (P): 5.00 |
| GTIN (EAN) | 4032248782024 | Weidmueller, Allen-Bradley, nach Kundenwunsch |
| VPE | 120 Stück | |

S2T 2.5

Weidmüller Interface GmbH & Co. KG

Klingenbergstraße 26

D-32758 Detmold

Germany

www.weidmueller.com

Zubehör

A-Reihe



Testadapter und Prüfstecker dienen der elektrischen Verbindung zwischen Reihenklemmen und dem Test Equipment. So kann im verdrahteten Zustand ein elektrischer Kontakt hergestellt und Messungen durchgeführt werden.

Allgemeine Bestelldaten

| | | |
|------------|----------------------------|--|
| Typ | ATPG 2.5 MI-R | Ausführung |
| Best.-Nr. | 1991960000 | Testadapter (Klemmen), 1.5 mm², 250 V, 0.2 A |
| GTIN (EAN) | 4050118376685 | |
| VPE | 50 Stück | |
| Typ | ATPG 2.5/5 | Ausführung |
| Best.-Nr. | 2041180000 | Testadapter (Klemmen), 1.5 mm², 250 V, 0.2 A |
| GTIN (EAN) | 4050118409505 | |
| VPE | 25 Stück | |
| Typ | ATPG 2.5/3 | Ausführung |
| Best.-Nr. | 2041190000 | Testadapter (Klemmen), 1.5 mm², 250 V, 0.2 A |
| GTIN (EAN) | 4050118409604 | |
| VPE | 25 Stück | |
| Typ | ATPG 1.5-10 L | Ausführung |
| Best.-Nr. | 1991890000 | Testadapter (Klemmen), 1.5 mm², 250 V, 0.2 A |
| GTIN (EAN) | 4050118376647 | |
| VPE | 50 Stück | |

S2T 2.5

Weidmüller Interface GmbH & Co. KG

Klingenbergstraße 26

D-32758 Detmold

Germany

www.weidmueller.com

Zubehör

Neutral



Der dekafix (DEK) Markierer ist der universelle Markierer für alle Leitungs- und Steckverbinder sowie Elektronikbaugruppen. Das System eignet sich insbesondere für kurze Zahlenfolgen und umfasst eine große Auswahl an einsatzfertigen Drucken.

Die Streifenmontage lässt ein schnelles Aufrasten in einem Arbeitsgang zu. Der Druck ist gut lesbar, kontrastreich und in verschiedenen Breiten erhältlich.

- Große Auswahl an einsatzfertigen Markierern
- Streifenmontage für schnelles Aufrasten
- Klemmenmarkierer passend für alle Weidmüller Leitungsverbinder
- Werden als neutrale MultiCard oder als Standarddruck angeboten

Für Sonderdruck: Bitte senden Sie uns für ihre Beschriftungsvorgaben eine Datei unserer Beschriftungssoftware M-Print PRO oder M-Print PRO Online (ohne Installation).

Allgemeine Bestelldaten

| | | |
|------------|----------------------------|--|
| Typ | DEK 5/5 MC NE GE | Ausführung |
| Best.-Nr. | 1609801687 | Dekafix, Klemmenmarkierung, 5 x 5 mm, Raster in mm (P): 5.00 |
| GTIN (EAN) | 4008190397135 | Weidmueller, gelb |
| VPE | 1.000 Stück | |
| Typ | DEK 5/5 MC NE WS | Ausführung |
| Best.-Nr. | 1609801044 | Dekafix, Klemmenmarkierung, 5 x 5 mm, Raster in mm (P): 5.00 |
| GTIN (EAN) | 4008190397111 | Weidmueller, weiß |
| VPE | 1.000 Stück | |
| Typ | DEK 5/5 MC NE GN | Ausführung |
| Best.-Nr. | 1609801688 | Dekafix, Klemmenmarkierung, 5 x 5 mm, Raster in mm (P): 5.00 |
| GTIN (EAN) | 4008190397142 | Weidmueller, grün |
| VPE | 1.000 Stück | |
| Typ | DEK 5/5 MC NE OR | Ausführung |
| Best.-Nr. | 1238340000 | Dekafix, Klemmenmarkierung, 5 x 5 mm, Raster in mm (P): 5.00 |
| GTIN (EAN) | 4050118062632 | Weidmueller, orange |
| VPE | 1.000 Stück | |
| Typ | DEK 5/5 MC NE SW | Ausführung |
| Best.-Nr. | 1457550000 | Dekafix, Klemmenmarkierung, 5 x 5 mm, Raster in mm (P): 5.00 |
| GTIN (EAN) | 4050118263817 | Weidmueller, schwarz |
| VPE | 1.000 Stück | |
| Typ | DEK 5/5 MC NE BL | Ausführung |
| Best.-Nr. | 1609801693 | Dekafix, Klemmenmarkierung, 5 x 5 mm, Raster in mm (P): 5.00 |
| GTIN (EAN) | 4008190397166 | Weidmueller, blau |
| VPE | 1.000 Stück | |
| Typ | DEK 5/5 MC NE VI | Ausführung |
| Best.-Nr. | 1249860000 | Dekafix, Klemmenmarkierung, 5 x 5 mm, Raster in mm (P): 5.00 |
| GTIN (EAN) | 4050118042764 | Weidmueller, violett |
| VPE | 1.000 Stück | |

S2T 2.5

Weidmüller Interface GmbH & Co. KG
 Klingenbergstraße 26
 D-32758 Detmold
 Germany

www.weidmueller.com

Zubehör

| | | |
|------------|----------------------------|--|
| Typ | DEK 5/5 MC NE BR | Ausführung |
| Best.-Nr. | 1249870000 | Dekafix, Klemmenmarkierung, 5 x 5 mm, Raster in mm (P): 5.00 |
| GTIN (EAN) | 4050118051865 | Weidmueller, braun |
| VPE | 1.000 Stück | |
| Typ | DEK 5/5 MC NE RT | Ausführung |
| Best.-Nr. | 1609801686 | Dekafix, Klemmenmarkierung, 5 x 5 mm, Raster in mm (P): 5.00 |
| GTIN (EAN) | 4008190397128 | Weidmueller, rot |
| VPE | 1.000 Stück | |
| Typ | DEK 5/5 S MC NE WS | Ausführung |
| Best.-Nr. | 1341620000 | Dekafix, Klemmenmarkierung, 5 x 5 mm, Raster in mm (P): 5.00 |
| GTIN (EAN) | 4050118145793 | Weidmueller, weiß |
| VPE | 400 Stück | |
| Typ | DEK 5/5 MC NE GR | Ausführung |
| Best.-Nr. | 1609801691 | Dekafix, Klemmenmarkierung, 5 x 5 mm, Raster in mm (P): 5.00 |
| GTIN (EAN) | 4008190397159 | Weidmueller, grau |
| VPE | 1.000 Stück | |