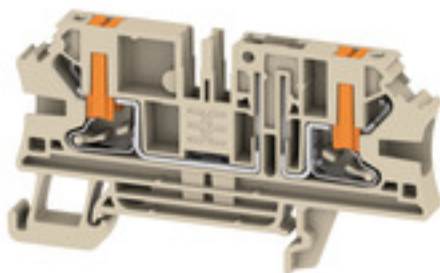


ALDT 4 2C W/O DTLV**Weidmüller Interface GmbH & Co. KG**

Klingenbergstraße 26

D-32758 Detmold

Germany

www.weidmueller.com

Jsou aplikace, kde je výhodné připojit k průchozí svorce pro účely testování a zabezpečení zkušební bod nebo odpojovací prvek. Se zkušebními rozpojovacími svorkami měříte elektrické obvody bez napětí. Neposuzuje se jen vzdušná a povrchová vzdálenost při rozpojení, ale je nutné prokázat i stanovenou jmenovitou rázovou elektrickou pevnost.

Všeobecné objednací údaje

| | |
|-----------------|---|
| Verze | Zkušební odpojovací svorka, PUSH IN, 4 mm ² , 500 V, 20 A, bez, Příčné odpojení: bez, Integrovaná testovací zdířka: Ano, TS 35, Tmavě béžová |
| Objednací číslo | 2898760000 |
| Typ | ALDT 4 2C W/O DTLV |
| GTIN (EAN) | 4064675904366 |
| Množství | 50 ks |

ALDT 4 2C W/O DTLV

Weidmüller Interface GmbH & Co. KG
Klingenbergstraße 26
D-32758 Detmold
Germany

www.weidmueller.com

Technické údaje

Rozměry a hmotnosti

| | | | |
|----------------|---------|---------------------|------------|
| Hloubka | 41 mm | Hloubka (v palcích) | 1,614 inch |
| Výška | 73,5 mm | Výška (v palcích) | 2,894 inch |
| Šířka | 6,1 mm | Šířka (v palcích) | 0,24 inch |
| Čistá hmotnost | 11,09 g | | |

Teploty

| | | | |
|-------------------------------|----------------|-------------------------------|--------|
| Skladovací teplota | -25 °C...55 °C | Trvalá provozní teplota, min. | -60 °C |
| Trvalá provozní teplota, max. | 130 °C | | |

Specifikace systému

| | | | |
|---------------------|-------|-------------------------------|----|
| Nutná koncová deska | Ano | Počet potenciálů | 1 |
| Počet úrovní | 1 | Počet svěrných bodů na úroveň | 2 |
| Počet pólů na řadu | 1 | Úrovně propojené interně | Ne |
| Lišta | TS 35 | N-funkce | Ne |
| PE funkce | Ne | Funkce PEN | Ne |

Údaje materiálu

| | | | |
|------------------------|----------|------------------------------|--------------|
| Materiál | Wemid | Barevný | Tmavě béžová |
| Barva provozních prvků | Oranžová | Klasifikace hořlavosti UL 94 | V-0 |

Další technická data

| | | | |
|-----------------|-------|-----------|-----|
| Otevřené strany | pravá | Příchytka | Ano |
| Typ montáže | TS 35 | | |

Data hodnocení

| | | | |
|--|-------------------|-----------------------------------|---------------|
| Jmenovitý průřez | 4 mm ² | Jmenovité napětí | 500 V |
| Jmenovité DC napětí | 500 V | Jmenovitý proud | 20 A |
| Proud při maximu vodičů | 20 A | Standardy | IEC 60947-7-1 |
| Vnitřní odpor podle IEC 60947-7-x | 1 mΩ | Jmenovité impulzní výdržné napětí | 6 kV |
| Ztráta výkonu v souladu s normou IEC 60947-7-x | 1,02 W | Kategorie rázového napětí | III |
| Závažnost znečištění | 3 | | |

Odpojovací svorkovnice

| | | | |
|-----------------|-----|------------------------------|-----|
| Drážky | bez | Integrovaná testovací zdířka | Ano |
| Příčné odpojení | bez | | |

Vodiče k upevnění (další připojení)

| | |
|--------------------------------|---------|
| Typ připojení, další připojení | PUSH IN |
|--------------------------------|---------|

ALDT 4 2C W/O DTLV

Weidmüller Interface GmbH & Co. KG
Klingenbergstraße 26
D-32758 Detmold
Germany

www.weidmueller.com

Technické údaje

Vodiče k upevnění svorkou (jmenovité připojení)

| | | | |
|--|---------------------|--|----------------------|
| Délka odizolování | 12 mm | Měřidlo podle IEC 60947-1 | A4 |
| Počet připojení | 2 | Průřez propojení AWG, max. | AWG 10 |
| Průřez propojení AWG, min. | AWG 26 | Průřez připojení vodiče, jemně splétaný s koncovkami DIN 46228/1, max. | 4 mm ² |
| Průřez připojení vodiče, jemně splétaný s koncovkami DIN 46228/1, min. | 0,5 mm ² | Průřez připojení vodiče, jemně splétaný s koncovkami DIN 46228/4, max. | 4 mm ² |
| Průřez připojení vodiče, jemně splétaný s koncovkami DIN 46228/4, min. | 0,5 mm ² | Průřez připojení vodiče, pevné jádro, max. | 6 mm ² |
| Průřez připojení vodiče, pevné jádro, min. | 0,5 mm ² | Průřez připojení vodičů, jemně stáčené, max. | 6 mm ² |
| Průřez připojení vodičů, jemně stáčené, min. | 0,5 mm ² | Průřez připojení vodičů, splétané, max. | 6 mm ² |
| Průřez připojení vodičů, splétané, min. | 0,5 mm ² | Směr připojení | na straně |
| Typ připojení | PUSH IN | Typ připojení 2 | PUSH IN |
| Upínací rozsah, max. | 6 mm ² | Upínací rozsah, min. | 0,14 mm ² |
| Velikost nože | 0,6 x 3,5 mm | | |

Všeobecně

| | | | |
|----------------------------|--------|----------------------------|---------------|
| Lišta | TS 35 | Průřez propojení AWG, max. | AWG 10 |
| Průřez propojení AWG, min. | AWG 26 | Standardy | IEC 60947-7-1 |

Klasifikace

| | | | |
|-------------|-------------|-------------|-------------|
| ETIM 6.0 | EC000902 | ETIM 7.0 | EC000902 |
| ETIM 8.0 | EC000902 | ETIM 9.0 | EC000902 |
| ECLASS 9.0 | 27-14-11-26 | ECLASS 9.1 | 27-14-11-26 |
| ECLASS 10.0 | 27-14-11-26 | ECLASS 11.0 | 27-14-11-26 |
| ECLASS 12.0 | 27-14-11-26 | ECLASS 13.0 | 27-25-01-09 |

Osvědčení

Schválení



Soubory ke stažení

| | |
|---|--|
| Osvědčení/Certifikát/Prohlášení o shodě | CE Declaration of Conformity |
| Technické údaje | CAD data – STEP |
| Katalogy | Catalogues in PDF-format |

ALDT 4 2C W/O DTLV

Weidmüller Interface GmbH & Co. KG

Klingenbergstraße 26

D-32758 Detmold

Germany

www.weidmueller.com

Nákresy



ALDT 4 2C W/O DTLV

Weidmüller Interface GmbH & Co. KG

Klingenbergstraße 26

D-32758 Detmold

Germany

www.weidmueller.com

Příslušenství

Prázdné



Značky WS jsou ideální volbou pro konektory řady W. Díky jejich systémové kompatibilitě lze WS štítky využít i s řadami I a Z. Velká plocha na značení umožňuje dlouhé řetězce znaků, ale také víceřádkový text.

Štítky WS jsou ideální na značení pomocí dlouhých řetězců znaků. Díky osvědčenému formátu MultiCard je možný tisk pomocí tiskárny PrintJet CONNECT nebo plotteru.

- Lze nasazovat v pásech nebo jednotlivě
- Štítky v ověřeném formátu MultiCard

Pro vlastní potisk: Prosíme zašlete nám soubor pro náš software na značení M-Print PRO nebo M-Print PRO Online (bez instalace) s vašimi požadavky na značení.

Všeobecné objednací údaje

| | | |
|-----------------|----------------------------|---|
| Typ | WS 8/6 PLUS MC NE WS | Verze |
| Objednací číslo | 6951880000 | WS, Označení svorek, 8 x 6 mm, Rozteč v mm (P): 6.00 Weidmueller, |
| GTIN (EAN) | 4032248632114 | Bílá |
| Množství | 600 ks | |

Držák pojistky



Držák pojistek SIHA rychle promění rozpojovací svorku na svorku pojistkovou. Jednoduše vyjměte rozpojovací nůž a znovu zapojte jednotku s pojistkou.

Všeobecné objednací údaje

| | | |
|-----------------|----------------------------|---|
| Typ | SIHA 3/G20/LD 10-36V | Verze |
| Objednací číslo | 6921570000 | Držák na pojistku pro průchozí modulární svorku, 2.31 mA, lze zapojit |
| GTIN (EAN) | 4032248322503 | |
| Množství | 25 ks | |
| Typ | SIHA 3/G20 BL | Verze |
| Objednací číslo | 6004260000 | Držák na pojistku pro průchozí modulární svorku, lze zapojit |
| GTIN (EAN) | 4032248709717 | |
| Množství | 25 ks | |
| Typ | SIHA 3/G20/LD 140-250V | Verze |
| Objednací číslo | 6921600000 | Držák na pojistku pro průchozí modulární svorku, 2.31 mA, lze zapojit |
| GTIN (EAN) | 4032248322633 | |
| Množství | 25 ks | |
| Typ | SIHA 3/G20 | Verze |
| Objednací číslo | 6921560000 | Držák na pojistku pro průchozí modulární svorku, lze zapojit |
| GTIN (EAN) | 4032248264643 | |
| Množství | 25 ks | |

ALDT 4 2C W/O DTLV

Weidmüller Interface GmbH & Co. KG
Klingenbergstraße 26
D-32758 Detmold
Germany

www.weidmueller.com

Příslušenství

| | | |
|-------------------|----------------------------|---|
| Typ | SIHA 3/G20/LD 60-150V | Verze |
| Objednávací číslo | 6921590000 | Držák na pojistku pro průchozí modulární svorku, 2.31 mA, lze zapojit |
| GTIN (EAN) | 4032248322626 | |
| Množství | 25 ks | |
| Typ | SIHA 3/G20 | Verze |
| Objednávací číslo | 6926190000 | Držák na pojistku pro průchozí modulární svorku, lze zapojit |
| GTIN (EAN) | 4032248264612 | |
| Množství | 1 000 ks | |
| Typ | SIHA 3/G20/LD 35-70V | Verze |
| Objednávací číslo | 6921580000 | Držák na pojistku pro průchozí modulární svorku, 2.31 mA, lze zapojit |
| GTIN (EAN) | 4032248322619 | |
| Množství | 25 ks | |
| Typ | SIHA 3/G20/LD 10-36V BL | Verze |
| Objednávací číslo | 6005250000 | Držák na pojistku pro průchozí modulární svorku, 2.31 A, lze zapojit |
| GTIN (EAN) | 4032248712038 | |
| Množství | 25 ks | |

WS 8/6



WS/ DEK

MultiMark značky používají inovativní kompozitní materiál sestávající ze dvou komponent. Tuhý okraj podkladu značky se bezpečně připevňuje ke konektoru. Díky elastické povrchové úpravě se značka snadno připevňuje. Tento speciálně ražený materiál lze natáhnout, čímž lze pokrýt různé rozestupy, které se obzvláště u dlouhých svorkovnic nasčítají. Další výhoda: na materiál povrchu se skvěle tiskne a tím zaručuje trvanlivé značení odolné proti opotřebení. Rozlišení tisku 300 dpi také umožňuje velmi snadno čitelný potisk.

Vaše výhody s MultiMark

- Kompatibilní s modulárními svorkovnicemi společnosti Weidmüller
- Pevně držící a odolný tisk
- Kontinuální pásy šetří s časem při instalaci
- Snadná instalace díky inovativnímu kompozitnímu materiálu
- Velké pole pro štítek pro optimální čitelnost
- Vysoká flexibilita díky nezávislosti na výrobci

Všeobecné objednávací údaje

| | | |
|-------------------|----------------------------|--|
| Typ | WS 8/6 MM WS | Verze |
| Objednávací číslo | 6007160000 | WS, Označení svorek, 8 x 6 mm, Weidmueller, Bílá |
| GTIN (EAN) | 4050118391879 | |
| Množství | 600 ks | |

ALDT 4 2C W/O DTLV

Weidmüller Interface GmbH & Co. KG

Klingenbergstraße 26

D-32758 Detmold

Germany

www.weidmueller.com

Příslušenství

Řada A



Dělicí desky se používá pro optické oddělení obvodů nebo pro elektrickou izolaci od sousedních propojek. Na rozdíl od bočnice může být obrys větší než sousední svorkovnice. Neměl by však být menší, protože jinak již nelze udržet požadovaný odstup a povrchovou vzdálenost v rámci aplikace.

Všeobecné objednací údaje

| | | |
|-----------------|----------------------------|----------------------|
| Typ | APP 2 | Verze |
| Objednací číslo | 6489090000 | Řada A, Dělicí deska |
| GTIN (EAN) | 4050118499308 | |
| Množství | 50 ks | |

4 mm²

Bočnice se připevňují na otevřenou stranu poslední modulární svorkovnice před zakončením. Použití bočnice zajišťuje funkci modulární svorkovnice a dané jmenovité napětí. Zaručuje ochranu proti kontaktu s živými částmi a dělá poslední svorkovnici bezpečnou na dotyk.

Všeobecné objednací údaje

| | | |
|-----------------|----------------------------|--|
| Typ | ALEP DT 4 2C | Verze |
| Objednací číslo | 6898890000 | Koncová deska (svorky), 71.6 mm x 2 mm, Tmavě béžová |
| GTIN (EAN) | 4064675904496 | |
| Množství | 20 ks | |

| | | |
|-----------------|----------------------------|---|
| Typ | ALEP DT 4 2C BL | Verze |
| Objednací číslo | 6898900000 | Koncová deska (svorky), 71.6 mm x 2 mm, Modrá |
| GTIN (EAN) | 4064675904502 | |
| Množství | 20 ks | |

ALDT 4 2C W/O DTLV

Weidmüller Interface GmbH & Co. KG

Klingenbergstraße 26

D-32758 Detmold

Germany

www.weidmueller.com

Příslušenství

Prázdné



Značky WS jsou ideální volbou pro konektory řady W. Díky jejich systémové kompatibilitě lze WS štítky využít i s řadami I a Z. Velká plocha na značení umožňuje dlouhé řetězce znaků, ale také víceřádkový text.

Štítky WS jsou ideální na značení pomocí dlouhých řetězců znaků. Díky osvědčenému formátu MultiCard je možný tisk pomocí tiskárny PrintJet CONNECT nebo plotteru.

- Lze nasazovat v pásech nebo jednotlivě
- Štítky v ověřeném formátu MultiCard

Pro vlastní potisk: Prosíme zašlete nám soubor pro náš software na značení M-Print PRO nebo M-Print PRO Online (bez instalace) s vašimi požadavky na značení.

Všeobecné objednací údaje

| | | |
|-----------------|----------------------------|--|
| Typ | WS 10/6 MC M NE RT | Verze |
| Objednací číslo | 6917440000 | WS, Označení svorek, 10 x 6 mm, Rozteč v mm (P): 6.00 Weidmueller, |
| GTIN (EAN) | 4032248551644 | Allen-Bradley, Červená |
| Množství | 600 ks | |
| Typ | WS 10/6 MC M NE GN | Verze |
| Objednací číslo | 6917420000 | WS, Označení svorek, 10 x 6 mm, Rozteč v mm (P): 6.00 Weidmueller, |
| GTIN (EAN) | 4032248551620 | Allen-Bradley, Zelená |
| Množství | 600 ks | |
| Typ | WS 10/6 MC M NE GE | Verze |
| Objednací číslo | 6917430000 | WS, Označení svorek, 10 x 6 mm, Rozteč v mm (P): 6.00 Weidmueller, |
| GTIN (EAN) | 4032248551637 | Allen-Bradley, Žlutá |
| Množství | 600 ks | |
| Typ | WS 10/6 M PLUS MC NE WS | Verze |
| Objednací číslo | 6003780000 | WS, Označení svorek, 10 x 6 mm, Rozteč v mm (P): 6.00 Weidmueller, |
| GTIN (EAN) | 4050118424461 | Allen-Bradley, Bílá |
| Množství | 600 ks | |
| Typ | WS 10/6 M MC NE WS | Verze |
| Objednací číslo | 6818400000 | WS, Označení svorek, 10 x 6 mm, Rozteč v mm (P): 6.00 Weidmueller, |
| GTIN (EAN) | 4032248310876 | Allen-Bradley, Bílá |
| Množství | 600 ks | |
| Typ | WS 10/6 PLUS MC NE WS | Verze |
| Objednací číslo | 6046390000 | WS, Označení svorek, 10 x 6 mm, Rozteč v mm (P): 6.00 Weidmueller, |
| GTIN (EAN) | 4032248782109 | Allen-Bradley, Bílá |
| Množství | 600 ks | |
| Typ | WS 10/6 MC M NE BL | Verze |
| Objednací číslo | 6069080000 | WS, Označení svorek, 10 x 6 mm, Rozteč v mm (P): 6.00 Weidmueller, |
| GTIN (EAN) | 4032248824618 | Allen-Bradley, Modrá |
| Množství | 600 ks | |
| Typ | WS 10/6 MC NE WS | Verze |
| Objednací číslo | 6828450000 | WS, Označení svorek, 10 x 6 mm, Rozteč v mm (P): 6.00 Weidmueller, |
| GTIN (EAN) | 4032248350513 | Allen-Bradley, Bílá |
| Množství | 600 ks | |

ALDT 4 2C W/O DTLV

Weidmüller Interface GmbH & Co. KG

Klingenbergstraße 26

D-32758 Detmold

Germany

www.weidmueller.com

Příslušenství

Řada A



Nabídka produktů Weidmüller zahrnuje koncové držáky, které zaručují trvalou a spolehlivou montáž na přípojnicích a které brání sklouznutí. K dispozici jsou verze se šrouby i bez šroubů. Koncový držák nabízí více možností označení, také místo pro skupinové značky a rovněž držák zkušební zástrčky.

Všeobecné objednací údaje

| | | |
|-----------------|----------------------------|-------------------------|
| Typ | AEB 35 SCL/1 V0 BK | Verze |
| Objednací číslo | 6661300000 | Řada A, Koncová podpěra |
| GTIN (EAN) | 4050118702187 | |
| Množství | 20 ks | |
| Typ | AEB 35 SCL/1 V0 | Verze |
| Objednací číslo | 6661280000 | Řada A, Koncová podpěra |
| GTIN (EAN) | 4050118702163 | |
| Množství | 20 ks | |
| Typ | AEB 35 SC/1 | Verze |
| Objednací číslo | 6991920000 | Řada A, Koncová podpěra |
| GTIN (EAN) | 4050118376722 | |
| Množství | 50 ks | |
| Typ | AEB 35 SCL/1 V0 GY | Verze |
| Objednací číslo | 6661290000 | Řada A, Koncová podpěra |
| GTIN (EAN) | 4050118702170 | |
| Množství | 20 ks | |
| Typ | AEB 35 SC/1 BK | Verze |
| Objednací číslo | 6475310000 | Řada A, Koncová podpěra |
| GTIN (EAN) | 4050118487114 | |
| Množství | 50 ks | |

ALDT 4 2C W/O DTLV

Weidmüller Interface GmbH & Co. KG
Klingenbergstraße 26
D-32758 Detmold
Germany

www.weidmueller.com

Příslušenství

Vlastní tisk



Štítek Dekafix (DEK) je univerzální štítek pro všechny vodiče a zásuvné konektory i elektronické sub-sestavy. Tento systém je ideální pro krátké číselné sekvence a zahrnuje širokou řadu předtištěných značek. Pásky pro rychlou instalaci v jediném pracovním kroku. Potisk je dobře čitelný, má perfektní kontrast a je k dispozici v různých šířkách.

- Široká řada potištěných značek pro okamžité použití
- Pásky pro rychlou instalaci
- Značky na konektory vhodné pro všechny kabelové konektory
- K dispozici jako čisté MultiCard, nebo se standardním potiskem

Pro vlastní potisk: Prosíme zašlete nám soubor pro náš software na značení M-Print PRO nebo M-Print PRO Online (bez instalace) s vašimi požadavky na značení.

Všeobecné objednací údaje

| | | |
|-----------------|----------------------------|---|
| Typ | DEK 5/6 PLUS MC SDR | Verze |
| Objednací číslo | 6038650000 | Dekafix, Označení svorek, 5 x 6 mm, Rozteč v mm (P): 6.00 |
| GTIN (EAN) | 4032248767908 | Weidmueller, Podle specifikace zákazníka |
| Množství | 200 ks | |
| Typ | DEK 5/6 MC SDR | Verze |
| Objednací číslo | 609830000 | Dekafix, Označení svorek, 5 x 6 mm, Rozteč v mm (P): 6.00 |
| GTIN (EAN) | 4008190456603 | Weidmueller, Podle specifikace zákazníka |
| Množství | 200 ks | |

Řada A



Testovací adaptéry a testovací zástrčky se používají pro elektrické připojení mezi svorkovnicemi a testovacím zařízením. Tímto způsobem lze elektrický kontakt vytvořit v propojeném stavu a měření lze provést snadno.

Všeobecné objednací údaje

| | | |
|-----------------|----------------------------|---|
| Typ | ATPG 1.5-10 L | Verze |
| Objednací číslo | 6991890000 | Testovací adaptér (svorka), 1.5 mm², 250 V, 0.2 A |
| GTIN (EAN) | 4050118376647 | |
| Množství | 50 ks | |
| Typ | ATPG 4 MI-R | Verze |
| Objednací číslo | 6991860000 | Testovací adaptér (svorka), 1.5 mm², 250 V, 0.2 A |
| GTIN (EAN) | 4050118376661 | |
| Množství | 50 ks | |

ALDT 4 2C W/O DTLV

Weidmüller Interface GmbH & Co. KG
 Klingenbergstraße 26
 D-32758 Detmold
 Germany

www.weidmueller.com

Příslušenství

Prázdné



Štítek Dekafix (DEK) je univerzální štítek pro všechny vodiče a zásuvné konektory i elektronické sub-sestavy. Tento systém je ideální pro krátké číselné sekvence a zahrnuje širokou řadu předtištěných značek. Pásky pro rychlou instalaci v jediném pracovním kroku. Potisk je dobře čitelný, má perfektní kontrast a je k dispozici v různých šířkách.

- Široká řada potitštěných značek pro okamžité použití
- Pásky pro rychlou instalaci
- Značky na konektory vhodné pro všechny kabelové konektory
- K dispozici jako čisté MultiCard, nebo se standardním potiskem

Pro vlastní potisk: Prosíme zašlete nám soubor pro náš software na značení M-Print PRO nebo M-Print PRO Online (bez instalace) s vašimi požadavky na značení.

Všeobecné objednávací údaje

| | | |
|-------------------|----------------------------|---|
| Typ | DEK 5/6 MC NE GR | Verze |
| Objednávací číslo | 6238330000 | Dekafix, Označení svorek, 5 x 6 mm, Rozteč v mm (P): 6.00 |
| GTIN (EAN) | 4050118323306 | Weidmueller, Šedá |
| Množství | 1 000 ks | |
| Typ | DEK 5/6 MC NE BL | Verze |
| Objednávací číslo | 6238290000 | Dekafix, Označení svorek, 5 x 6 mm, Rozteč v mm (P): 6.00 |
| GTIN (EAN) | 4050118267327 | Weidmueller, Modrá |
| Množství | 1 000 ks | |
| Typ | DEK 5/6 MC NE GE | Verze |
| Objednávací číslo | 6238280000 | Dekafix, Označení svorek, 5 x 6 mm, Rozteč v mm (P): 6.00 |
| GTIN (EAN) | 4050118038750 | Weidmueller, Žlutá |
| Množství | 1 000 ks | |
| Typ | DEK 5/6 MC NE GN | Verze |
| Objednávací číslo | 6238310000 | Dekafix, Označení svorek, 5 x 6 mm, Rozteč v mm (P): 6.00 |
| GTIN (EAN) | 4050118271812 | Weidmueller, Zelená |
| Množství | 1 000 ks | |
| Typ | DEK 5/6 MC NE OR | Verze |
| Objednávací číslo | 6912090000 | Dekafix, Označení svorek, 5 x 6 mm, Rozteč v mm (P): 6.00 |
| GTIN (EAN) | 4032248540525 | Weidmueller, Oranžová |
| Množství | 1 000 ks | |
| Typ | DEK 5/6 MC NE WS | Verze |
| Objednávací číslo | 6609820000 | Dekafix, Označení svorek, 5 x 6 mm, Rozteč v mm (P): 6.00 |
| GTIN (EAN) | 4008190203436 | Weidmueller, Bílá |
| Množství | 1 000 ks | |
| Typ | DEK 5/6 MC NE BR | Verze |
| Objednávací číslo | 6454900000 | Dekafix, Označení svorek, 5 x 6 mm, Rozteč v mm (P): 6.00 |
| GTIN (EAN) | 4050118323313 | Weidmueller, Hnědá |
| Množství | 1 000 ks | |

ALDT 4 2C W/O DTLV

Weidmüller Interface GmbH & Co. KG

Klingenbergstraße 26

D-32758 Detmold

Germany

www.weidmueller.com

Příslušenství

DEK 5/6



WS/ DEK

MultiMark značky používají inovativní kompozitní materiál sestávající ze dvou komponent. Tuhý okraj podkladu značky se bezpečně připevňuje ke konektoru. Díky elastické povrchové úpravě se značka snadno připevňuje. Tento speciálně ražený materiál lze natáhnout, čímž lze pokrýt různé rozestupy, které se obzvláště u dlouhých svorkovnic nasčítají. Další výhoda: na materiál povrchu se skvěle tiskne a tím zaručuje trvanlivé značení odolné proti opotřebení. Rozlišení tisku 300 dpi také umožňuje velmi snadno čitelný potisk.

Vaše výhody s MultiMark

- Kompatibilní s modulárními svorkovnicemi společnosti Weidmüller
- Pevně držící a odolný tisk
- Kontinuální pásy šetří s časem při instalaci
- Snadná instalace díky inovativnímu kompozitnímu materiálu
- Velké pole pro štítek pro optimální čitelnost
- Vysoká flexibilita díky nezávislosti na výrobci

Všeobecné objednací údaje

| | | |
|-----------------|----------------------------|---|
| Typ | DEK 5/6 MM WS | Verze |
| Objednací číslo | 2007120000 | Dekafix, Označení svorek, 5 x 6 mm, Weidmueller, Bílá |
| GTIN (EAN) | 4050118392104 | |
| Množství | 600 ks | |

Odpojovací zástrčky



Na rozdíl od svorkovnic s integrovanou odpojovací pákou může být náš odpojovací konektor zcela odpojen nebo odstraněn ze svorkovnice a příslušné aplikace a nabízí flexibilní alternativní řešení k našim standardním odpojovačům.

Všeobecné objednací údaje

| | | |
|-----------------|----------------------------|---|
| Typ | TNST OR | Verze |
| Objednací číslo | 2463540000 | Odpojovací konektor (svorka), Wemid, Oranžová |
| GTIN (EAN) | 4050118478211 | |
| Množství | 50 ks | |

ALDT 4 2C W/O DTLV

Weidmüller Interface GmbH & Co. KG

Klingenbergstraße 26

D-32758 Detmold

Germany

www.weidmueller.com

Příslušenství

Plus



Štítek Dekafix (DEK) je univerzální štítek pro všechny vodiče a zásuvné konektory i elektronické sub-sestavy. Tento systém je ideální pro krátké číselné sekvence a zahrnuje širokou řadu předtištěných značek.

Pásky pro rychlou instalaci v jediném pracovním kroku. Potisk je dobře čitelný, má perfektní kontrast a je k dispozici v různých šířkách.

- Široká řada potitštěných značek pro okamžité použití
- Pásky pro rychlou instalaci
- Značky na konektory vhodné pro všechny kabelové konektory
- K dispozici jako čisté MultiCard, nebo se standardním potiskem

Pro vlastní potisk: Prosíme zašlete nám soubor pro náš software na značení M-Print PRO nebo M-Print PRO Online (bez instalace) s vašimi požadavky na značení.

Všeobecné objednací údaje

| | | |
|-----------------|----------------------------|---|
| Typ | DEK 5/6 PLUS MC NE WS | Verze |
| Objednací číslo | 6011320000 | Dekafix, Označení svorek, 5 x 6 mm, Rozteč v mm (P): 6.00 |
| GTIN (EAN) | 4032248717644 | Weidmueller, Bílá |
| Množství | 1 000 ks | |

Digitální kleštová zařízení



K měření AC a DC proudu se používají digitální proudové kleště, příslušenství a adaptéry. Hlavní výhodou těchto zařízení je možnost měření bez přerušování toku proudu.

Všeobecné objednací údaje

| | | |
|-----------------|----------------------------|-----------|
| Typ | ZUB MULTIMETER | Verze |
| Objednací číslo | 6205270000 | Multimetr |
| GTIN (EAN) | 4032248723522 | |
| Množství | 1 ks | |

ALDT 4 2C W/O DTLV

Weidmüller Interface GmbH & Co. KG
Klingenbergstraße 26
D-32758 Detmold
Germany

www.weidmueller.com

Příslušenství

Vlastní tisk



Značky WS jsou ideální volbou pro konektory řady W. Díky jejich systémové kompatibilitě lze WS štítky využít i s řadami I a Z. Velká plocha na značení umožňuje dlouhé řetězce znaků, ale také víceřádkový text.

Štítky WS jsou ideální na značení pomocí dlouhých řetězců znaků. Díky osvědčenému formátu MultiCard je možný tisk pomocí tiskárny PrintJet CONNECT nebo plotteru.

- Lze nasazovat v pásech nebo jednotlivě
- Štítky v ověřeném formátu MultiCard

Pro vlastní potisk: Prosíme zašlete nám soubor pro náš software na značení M-Print PRO nebo M-Print PRO Online (bez instalace) s vašimi požadavky na značení.

Všeobecné objednací údaje

| | | |
|-----------------|----------------------------|---|
| Typ | WS 8/6 PLUS MC SDR | Verze |
| Objednací číslo | 4038820000 | WS, Označení svorek, 8 x 6 mm, Rozteč v mm (P): 6.00 Weidmueller, |
| GTIN (EAN) | 4032248768073 | Podle specifikace zákazníka |
| Množství | 120 ks | |

Plochý šroubovák



Sady šroubováků izolovaných dle VDE, k práci na součástech pod napětím až do 1000 V AC a 1500 V DC, DIN EN 60900. IEC 900. Každý kus testován na „GS“ bezpečnost. Hrot vyrobený z vytvrzené, vysokolegované chrom-vanadiové molybdenové oceli, úprava povrchu z dělového bronz.

Všeobecné objednací údaje

| | | |
|-----------------|----------------------------|---|
| Typ | SDIS SLIM 0.6X3.5X100 | Verze |
| Objednací číslo | 4749610000 | Montážní nástroj, Šířka čepele (B): 3.5 mm, Délka čepele: 100 mm, |
| GTIN (EAN) | 4050118896350 | Tloušťka čepele (A): 0.6 mm |
| Množství | 1 ks | |

ALDT 4 2C W/O DTLV

Weidmüller Interface GmbH & Co. KG

Klingenbergstraße 26

D-32758 Detmold

Germany

www.weidmueller.com

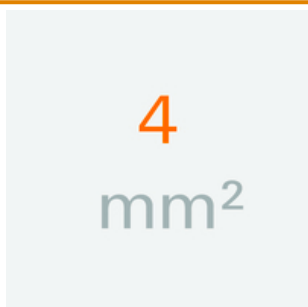
Příslušenství

Zámek spínače



Všeobecné objednací údaje

| | | |
|-----------------|----------------------------|---|
| Typ | DTLE 2.5/4 | Verze |
| Objednací číslo | 6910530000 | Zamykací prvek (svorka), Wemid, Červená |
| GTIN (EAN) | 4099986519466 | |
| Množství | 25 ks | |

4 mm²

Zásuvné propojky nabízejí snadnou manipulaci a rychlou instalaci. To ušetří během instalace hodně času ve srovnání se šroubovými řešeními.

Všeobecné objednací údaje

| | | |
|-----------------|----------------------------|--|
| Typ | ZQV 4N/2 | Verze |
| Objednací číslo | 6527930000 | Propojka (svorka), Zapojeno, Počet pólů: 2, Rozteč v mm (P): 6.10, |
| GTIN (EAN) | 4050118332766 | Izolované: Ano, 32 A, Oranžová |
| Množství | 60 ks | |
| Typ | ZQV 4N/6 | Verze |
| Objednací číslo | 6527990000 | Propojka (svorka), Zapojeno, Počet pólů: 6, Rozteč v mm (P): 6.10, |
| GTIN (EAN) | 4050118332919 | Izolované: Ano, 32 A, Oranžová |
| Množství | 20 ks | |
| Typ | ZQV 4N/3 | Verze |
| Objednací číslo | 6527940000 | Propojka (svorka), Zapojeno, Počet pólů: 3, Rozteč v mm (P): 6.10, |
| GTIN (EAN) | 4050118332865 | Izolované: Ano, 32 A, Oranžová |
| Množství | 60 ks | |
| Typ | ZQV 4N/5 BL | Verze |
| Objednací číslo | 6528140000 | Propojka (svorka), Zapojeno, Počet pólů: 5, Rozteč v mm (P): 6.10, |
| GTIN (EAN) | 4050118333015 | Izolované: Ano, 32 A, Modrá |
| Množství | 60 ks | |
| Typ | ZQV 4N/3 BL | Verze |
| Objednací číslo | 6528080000 | Propojka (svorka), Zapojeno, Počet pólů: 3, Rozteč v mm (P): 6.10, |
| GTIN (EAN) | 4050118333008 | Izolované: Ano, 32 A, Modrá |
| Množství | 60 ks | |

ALDT 4 2C W/O DTLV

Weidmüller Interface GmbH & Co. KG

Klingenbergstraße 26

D-32758 Detmold

Germany

www.weidmueller.com

Příslušenství

| | | |
|-------------------|----------------------------|---|
| Typ | ZQV 4N/2 BL | Verze |
| Objednávací číslo | 6528040000 | Propojka (svorka), Zapojeno, Počet pólů: 2, Rozteč v mm (P): 6.10, |
| GTIN (EAN) | 4050118332773 | Izolované: Ano, 32 A, Modrá |
| Množství | 60 ks | |
| Typ | ZQV 4N/9 BL | Verze |
| Objednávací číslo | 6528220000 | Propojka (svorka), Zapojeno, Počet pólů: 9, Rozteč v mm (P): 6.10, |
| GTIN (EAN) | 4050118333107 | Izolované: Ano, 32 A, Modrá |
| Množství | 20 ks | |
| Typ | ZQV 4N/50 BL | Verze |
| Objednávací číslo | 6528240000 | Propojka (svorka), Zapojeno, Počet pólů: 50, Rozteč v mm (P): 6.10, |
| GTIN (EAN) | 4050118333121 | Izolované: Ano, 32 A, Modrá |
| Množství | 5 ks | |
| Typ | ZQV 4N/4 | Verze |
| Objednávací číslo | 6527970000 | Propojka (svorka), Zapojeno, Počet pólů: 4, Rozteč v mm (P): 6.10, |
| GTIN (EAN) | 4050118332889 | Izolované: Ano, 32 A, Oranžová |
| Množství | 60 ks | |
| Typ | ZQV 4N/5 | Verze |
| Objednávací číslo | 6527980000 | Propojka (svorka), Zapojeno, Počet pólů: 5, Rozteč v mm (P): 6.10, |
| GTIN (EAN) | 4050118332759 | Izolované: Ano, 32 A, Oranžová |
| Množství | 60 ks | |
| Typ | ZQV 4N/7 | Verze |
| Objednávací číslo | 6528020000 | Propojka (svorka), Zapojeno, Počet pólů: 7, Rozteč v mm (P): 6.10, |
| GTIN (EAN) | 4050118332780 | Izolované: Ano, 32 A, Oranžová |
| Množství | 20 ks | |
| Typ | ZQV 4N/9 | Verze |
| Objednávací číslo | 6528070000 | Propojka (svorka), Zapojeno, Počet pólů: 9, Rozteč v mm (P): 6.10, |
| GTIN (EAN) | 4050118332797 | Izolované: Ano, 32 A, Oranžová |
| Množství | 20 ks | |
| Typ | ZQV 4N/4 BL | Verze |
| Objednávací číslo | 6528120000 | Propojka (svorka), Zapojeno, Počet pólů: 4, Rozteč v mm (P): 6.10, |
| GTIN (EAN) | 4050118332872 | Izolované: Ano, 32 A, Modrá |
| Množství | 60 ks | |
| Typ | ZQV 4N/8 | Verze |
| Objednávací číslo | 6528030000 | Propojka (svorka), Zapojeno, Počet pólů: 8, Rozteč v mm (P): 6.10, |
| GTIN (EAN) | 4050118332841 | Izolované: Ano, 32 A, Oranžová |
| Množství | 20 ks | |
| Typ | ZQV 4N/8 BL | Verze |
| Objednávací číslo | 6528190000 | Propojka (svorka), Zapojeno, Počet pólů: 8, Rozteč v mm (P): 6.10, |
| GTIN (EAN) | 4050118332858 | Izolované: Ano, 32 A, Modrá |
| Množství | 20 ks | |
| Typ | ZQV 4N/10 | Verze |
| Objednávací číslo | 6528090000 | Propojka (svorka), Zapojeno, Počet pólů: 10, Rozteč v mm (P): 6.10, |
| GTIN (EAN) | 4050118332896 | Izolované: Ano, 32 A, Oranžová |
| Množství | 20 ks | |
| Typ | ZQV 4N/10 BL | Verze |
| Objednávací číslo | 6528230000 | Propojka (svorka), Zapojeno, Počet pólů: 10, Rozteč v mm (P): 6.10, |
| GTIN (EAN) | 4050118333138 | Izolované: Ano, 32 A, Modrá |
| Množství | 20 ks | |
| Typ | ZQV 4N/7 BL | Verze |
| Objednávací číslo | 6528180000 | Propojka (svorka), Zapojeno, Počet pólů: 7, Rozteč v mm (P): 6.10, |
| GTIN (EAN) | 4050118333114 | Izolované: Ano, 32 A, Modrá |
| Množství | 20 ks | |

Datum vytvoření 20. května 2024 16:38:04 CEST

ALDT 4 2C W/O DTLV

Weidmüller Interface GmbH & Co. KG

Klingenbergstraße 26

D-32758 Detmold

Germany

www.weidmueller.com

Příslušenství

| | | |
|-------------------|----------------------------|---|
| Typ | ZQV 4N/6 BL | Verze |
| Objednávací číslo | 6528170000 | Propojka (svorka), Zapojeno, Počet pólů: 6, Rozteč v mm (P): 6.10, |
| GTIN (EAN) | 4050118332926 | Izolované: Ano, 32 A, Modrá |
| Množství | 20 ks | |
| Typ | ZQV 4N/50 | Verze |
| Objednávací číslo | 6528130000 | Propojka (svorka), Zapojeno, Počet pólů: 50, Rozteč v mm (P): 6.10, |
| GTIN (EAN) | 4050118332902 | Izolované: Ano, 32 A, Oranžová |
| Množství | 5 ks | |

Vlastní tisk



Značky WS jsou ideální volbou pro konektory řady W. Díky jejich systémové kompatibilitě lze WS štítky využít i s řadami I a Z. Velká plocha na značení umožňuje dlouhé řetězce znaků, ale také víceřádkový text.

Štítky WS jsou ideální na značení pomocí dlouhých řetězců znaků. Díky osvědčenému formátu MultiCard je možný tisk pomocí tiskárny PrintJet CONNECT nebo plotteru.

- Lze nasazovat v pásech nebo jednotlivě
- Štítky v ověřeném formátu MultiCard

Pro vlastní potisk: Prosíme zašlete nám soubor pro náš software na značení M-Print PRO nebo M-Print PRO Online (bez instalace) s vašimi požadavky na značení.

Všeobecné objednávací údaje

| | | |
|-------------------|----------------------------|--|
| Typ | WS 10/6 M PLUS MC SDR | Verze |
| Objednávací číslo | 6007780000 | WS, Označení svorek, 10 x 6 mm, Rozteč v mm (P): 6.00 Weidmueller, |
| GTIN (EAN) | 4050118393187 | Allen-Bradley, Podle specifikace zákazníka |
| Množství | 120 ks | |
| Typ | WS 10/6 PLUS MC SDR | Verze |
| Objednávací číslo | 6046330000 | WS, Označení svorek, 10 x 6 mm, Rozteč v mm (P): 6.00 Weidmueller, |
| GTIN (EAN) | 4032248782031 | Allen-Bradley, Podle specifikace zákazníka |
| Množství | 120 ks | |
| Typ | WS 10/6 MC M SDR | Verze |
| Objednávací číslo | 6818410000 | WS, Označení svorek, 10 x 6 mm, Rozteč v mm (P): 6.00 Weidmueller, |
| GTIN (EAN) | 4032248310883 | Allen-Bradley, Podle specifikace zákazníka |
| Množství | 120 ks | |
| Typ | WS 10/6 MC SDR | Verze |
| Objednávací číslo | 6828460000 | WS, Označení svorek, 10 x 6 mm, Rozteč v mm (P): 6.00 Weidmueller, |
| GTIN (EAN) | 4032248367399 | Allen-Bradley, Podle specifikace zákazníka |
| Množství | 120 ks | |

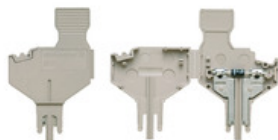
ALDT 4 2C W/O DTLV

Weidmüller Interface GmbH & Co. KG
Klingenbergstraße 26
D-32758 Detmold
Germany

www.weidmueller.com

Příslušenství

Zástrčky komponenty



Konektor komponentů slouží k integraci elektrického komponentu do odpojené svorkovnice. Po pájení elektronického komponentu lze zástrčku integrovat do oblasti odpojování našich svorkovnic a tím změnit odpojovací svorkovnici na modulární svorkovnici s integrovaným elektronickým komponentem.

Všeobecné objednací údaje

| | | |
|-----------------|----------------------------|---|
| Typ | BEST/D | Verze |
| Objednací číslo | 6878560000 | Příslušenství, Komponentní zástrčka, 1 A |
| GTIN (EAN) | 4032248471492 | |
| Množství | 50 ks | |
| Typ | BEST | Verze |
| Objednací číslo | 6833100000 | Příslušenství, Komponentní zástrčka |
| GTIN (EAN) | 4032248501014 | |
| Množství | 50 ks | |
| Typ | BEST/DRBR | Verze |
| Objednací číslo | 6878570000 | Příslušenství, Komponentní zástrčka, 22 A |
| GTIN (EAN) | 4032248471508 | |
| Množství | 50 ks | |

Řada A



Výstražné kryty se symbolem blesku poskytují větší bezpečnost pro člověka a stroj. Používají se tam, kde musí být v aplikaci označeno vnější napětí.

Všeobecné objednací údaje

| | | |
|-----------------|----------------------------|---|
| Typ | AAM 4 YE FLASH | Verze |
| Objednací číslo | 6635560000 | Označení svorek, 10 x 6.1 mm, Rozteč v mm (P): 6.00 Žlutá |
| GTIN (EAN) | 4050118674507 | |
| Množství | 40 ks | |

ALDT 4 2C W/O DTLV

Weidmüller Interface GmbH & Co. KG
Klingenbergstraße 26
D-32758 Detmold
Germany

www.weidmueller.com

Příslušenství

Držák štítku značení



Držák značky nabízí možnost dodatečné montáže standardních značek s roztečí 5 nebo 5,1 mm. Úhlové držáky lze volitelně zacvaknout a lze je namontovat do všech standardních označovacích kanálů modulárních svorkovnic Klippon® Connect. Typy montážních značek naleznete v příslušném příslušenství držáku označení.

Všeobecné objednávací údaje

| | | |
|-------------------|----------------------------|-------------------------------------|
| Typ | BZT 1 ZA WS 10/5 | Verze |
| Objednávací číslo | 6805520000 | Příslušenství, Držák štítku značení |
| GTIN (EAN) | 4032248270248 | |
| Množství | 100 ks | |
| Typ | BZT 1 WS 10/5 | Verze |
| Objednávací číslo | 6805490000 | Příslušenství, Držák štítku značení |
| GTIN (EAN) | 4032248270231 | |
| Množství | 100 ks | |