

**CABTITE FRFT 10/6 SET****Weidmüller Interface GmbH & Co. KG**

Klingenbergstraße 26

D-32758 Detmold

Germany

[www.weidmueller.com](http://www.weidmueller.com)**Подобно иллюстрации**

Рамка, изготовленная из одной детали, быстро и легко собирается и состоит из размерно стабильного и армированного стекловолокном пластика. Стягивающее уплотнение из пеноматериала гарантирует эффективное уплотнение класса IP66 в соответствии с DIN EN 60529 даже на окрашенных и шероховатых поверхностях.

**Основные данные для заказа**

Исполнение	Модуль, Cabtite (система ввода кабелей), Полиамид, армированный стекловолокном, Глубоко-черный, Высота: 64 mm, Ширина: 106 mm, Глубина: 24.2 mm, -40 °C... 120 °C, IP66
Номер для заказа	<a href="#">2891500000</a>
Тип	CABTITE FRFT 10/6 SET
GTIN (EAN)	4064675880493
Кол.	1 Шт.
Базовое изделие	<a href="#">2891480000</a> <a href="#">2584300000</a> <a href="#">2584270000</a>

## CABTITE FRFT 10/6 SET

Weidmüller Interface GmbH &amp; Co. KG

Klingenbergstraße 26

D-32758 Detmold

Germany

www.weidmueller.com

## Технические данные

## Размеры и массы

Глубина	24,2 мм	Глубина (дюймов)	0,953 inch
Высота	64 мм	Высота (в дюймах)	2,52 inch
Ширина	106 мм	Ширина (в дюймах)	4,173 inch
Масса нетто	81,6 g		

## Температуры

Рабочая температура	-40 °C...120 °C
---------------------	-----------------

## Общая информация

Вид защиты	IP66	Галогены	Нет, без содержания галогенов
Длина отверстия	68,5 мм	Класс защиты (UL)	Type 12, Type 4X
Класс пожаростойкости UL 94	V-0	Материал	Полиамид, армированный стекловолокном
Момент затяжки	3 Nm	Силикон	Нет
Уплотнение		Уплотнительный элемент	6 малых уплотнительных элементов или 1 большой уплотнительный элемент и 2 малых уплотнительных элемента
	TPE		
Ширина отверстия	36 мм		

## Классификации

ETIM 6.0	EC002624	ETIM 7.0	EC002624
ETIM 8.0	EC002624	ETIM 9.0	EC002624
ECLASS 9.0	27-18-28-15	ECLASS 9.1	27-18-92-65
ECLASS 10.0	27-18-28-15	ECLASS 11.0	27-18-28-15
ECLASS 12.0	27-18-28-15	ECLASS 13.0	27-18-28-15

## Важное примечание

Сведения об изделии	The set is made from UR-certified individual parts, so the approval is also valid for the set. Fixing material for mounting on the enclosure or control cabinet, is not included.
---------------------	---

## Сертификаты

Сертификаты



ROHS	Соответствовать
------	-----------------

## Загрузки

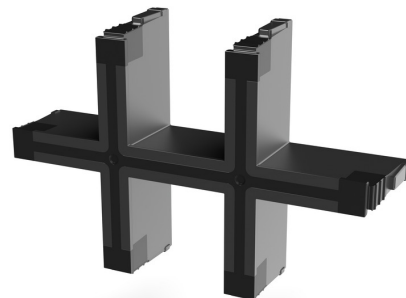
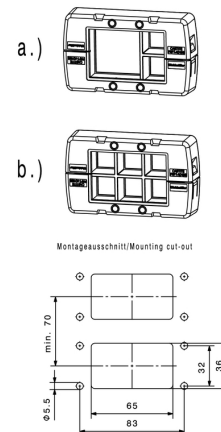
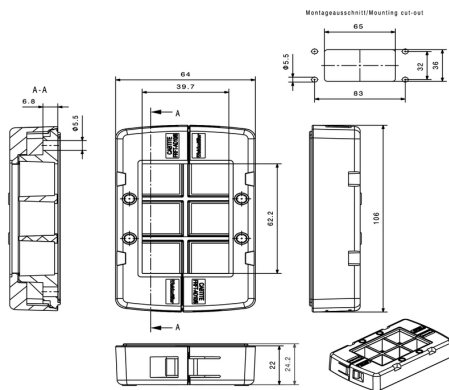
Одобрение / сертификат / документ о соответствии	<a href="#">EU Declaration of Conformity - Cable entry system</a>
Технические данные	<a href="#">CAD data – STEP</a>
Пользовательская документация	<a href="#">INSTR CABTITE FRFT D/EN</a>
Каталог	<a href="#">Catalogues in PDF-format</a>

## CABTITE FRFT 10/6 SET

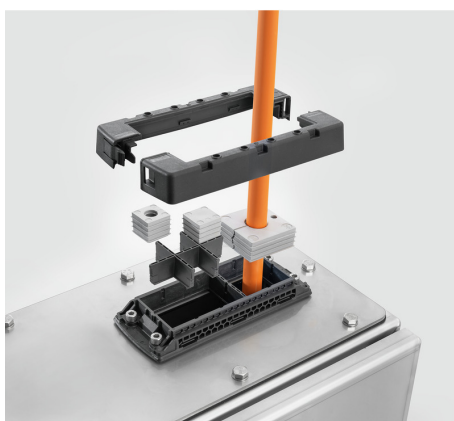
**Weidmüller Interface GmbH & Co. KG**  
Klingenbergstraße 26  
D-32758 Detmold  
Germany

[www.weidmueller.com](http://www.weidmueller.com)

## Изображения



## Пример использования



## CABTITE FRFT 10/6 SET

Weidmüller Interface GmbH &amp; Co. KG

Klingenbergstraße 26

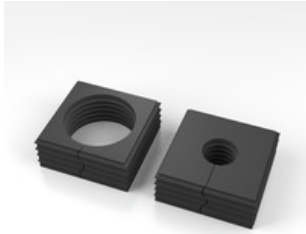
D-32758 Detmold

Germany

www.weidmueller.com

## Аксессуары

## SE, большой 40x40 мм, черный



Независимо от диаметра кабеля ассортимент изделий Cabtite позволит подобрать подходящую уплотнительную вставку.

Коническая форма уплотнительных элементов позволяет легко вытолкнуть предварительно размещенные сетчатые вкладки изнутри наружу. Это надежно уплотняет промежуточные участки и обеспечивает компенсацию натяжения в соответствии с DIN EN 62444. Уплотнительные вставки в сочетании с рамками обеспечивают класс защиты IP66. Благодаря своей разрезной конструкции с волнообразным разрезом они особенно удобны для применения с предварительно собранными кабелями.

- Черные уплотнительные вставки предназначены для особо высоких рабочих температур и обеспечивают класс пожаробезопасности UL 94 HB
- Серые уплотнительные элементы соответствуют классу пожаробезопасности UL 94 V0 и поэтому подходят для применения в железнодорожной отрасли
- Используя разнообразные вставки, через уплотнительный элемент можно пропустить два или больше кабелей, а также специальные кабели

## Основные данные для заказа

Тип	CABTITE BSE LRG BK	Исполнение
Номер для заказа	25033900000	Уплотнительный элемент, Cabtite (система ввода кабелей), TPE,
GTIN (EAN)	4050118616378	Глубоко-черный, Высота: 42.8 mm, Ширина: 42.8 mm, Глубина:
Кол.	10 Шт.	17.7 mm, -40 °C...120 °C, IP66
Тип	CABTITE CSE 7-24 LRG BK	Исполнение
Номер для заказа	25033500000	Уплотнительный элемент, Cabtite (система ввода кабелей), TPE,
GTIN (EAN)	4050118615975	Глубоко-черный, Высота: 42.8 mm, Ширина: 42.8 mm, Глубина: 63
Кол.	10 Шт.	mm, -40 °C...120 °C, IP66

## Заглушающая пробка



Заглушки используются для надежного блокирования неиспользуемых кабельных проходок в уплотняющих элементах.

## Основные данные для заказа

Тип	CABTITE BP 7MM PA	Исполнение
Номер для заказа	25032350000	Blind plug, Cabtite (система ввода кабелей), Полиамид, белый,
GTIN (EAN)	4050118662450	Высота: 16 mm, Ширина: 7 mm, Глубина: 16 mm, -40 °C...120 °C,
Кол.	25 Шт.	IP66

## CABTITE FRFT 10/6 SET

Weidmüller Interface GmbH &amp; Co. KG

Klingenbergstraße 26

D-32758 Detmold

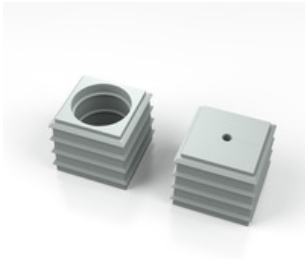
Germany

www.weidmueller.com

## Аксессуары

Тип	CABTITE BP 5MM PA	Исполнение
Номер для заказа	2652330000	Blind plug, Cabtite (система ввода кабелей), Полиамид, белый,
GTIN (EAN)	4050118661835	Высота: 12 mm, Ширина: 5 mm, Глубина: 12 mm, -40 °C...120 °C,
Кол.	25 Шт.	IP66
Тип	CABTITE BP 6MM PA	Исполнение
Номер для заказа	2652340000	Blind plug, Cabtite (система ввода кабелей), Полиамид, белый,
GTIN (EAN)	4050118661842	Высота: 16 mm, Ширина: 6 mm, Глубина: 16 mm, -40 °C...120 °C,
Кол.	25 Шт.	IP66
Тип	CABTITE BP 10MM PA	Исполнение
Номер для заказа	2652380000	Blind plug, Cabtite (система ввода кабелей), Полиамид, белый,
GTIN (EAN)	4050118662481	Высота: 16 mm, Ширина: 10 mm, Глубина: 16 mm, -40 °C...120 °C,
Кол.	25 Шт.	IP66
Тип	CABTITE BP 8MM PA	Исполнение
Номер для заказа	2652360000	Blind plug, Cabtite (система ввода кабелей), Полиамид, белый,
GTIN (EAN)	4050118662467	Высота: 16 mm, Ширина: 8 mm, Глубина: 16 mm, -40 °C...120 °C,
Кол.	25 Шт.	IP66
Тип	CABTITE BP 9MM PA	Исполнение
Номер для заказа	2652370000	Blind plug, Cabtite (система ввода кабелей), Полиамид, белый,
GTIN (EAN)	4050118662474	Высота: 16 mm, Ширина: 9 mm, Глубина: 16 mm, -40 °C...120 °C,
Кол.	25 Шт.	IP66

## SE, маленький 20x20 мм, серый



Независимо от диаметра кабеля ассортимент изделий Cabtite позволит подобрать подходящую уплотнительную вставку.

Коническая форма уплотнительных элементов позволяет легко вытолкнуть предварительно размещенные сетчатые вкладки изнутри наружу. Это надежно уплотняет промежуточные участки и обеспечивает компенсацию натяжения в соответствии с DIN EN 62444. Уплотнительные вставки в сочетании с рамками обеспечивают класс защиты IP66. Благодаря своей разрезной конструкции с волнообразным разрезом они особенно удобны для применения с предварительно собранными кабелями.

- Черные уплотнительные вставки предназначены для особо высоких рабочих температур и обеспечивают класс пожаробезопасности UL 94 HB
- Серые уплотнительные элементы соответствуют классу пожаробезопасности UL 94 V0 и поэтому подходят для применения в железнодорожной отрасли
- Используя разнообразные вставки, через уплотнительный элемент можно пропустить два или больше кабелей, а также специальные кабели

## Основные данные для заказа

Тип	CABTITE BSE SML GY	Исполнение
Номер для заказа	26523350000	Уплотнительный элемент, Cabtite (система ввода кабелей), TPE,
GTIN (EAN)	4050118615609	Светло-серый, Высота: 20.3 mm, Ширина: 20.3 mm, Глубина: 17.7
Кол.	10 Шт.	mm, -40 °C...90 °C, IP66

## CABTITE FRFT 10/6 SET

Weidmüller Interface GmbH &amp; Co. KG

Klingenbergstraße 26

D-32758 Detmold

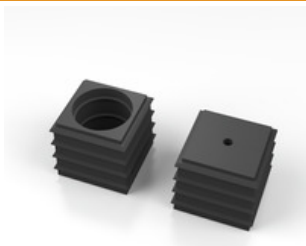
Germany

www.weidmueller.com

## Аксессуары

Тип	CABTITE SE 5-6 SML GY	Исполнение
Номер для заказа	<a href="#">2583450000</a>	Уплотнительный элемент, Cabtite (система ввода кабелей), TPE,
GTIN (EAN)	4050118616538	Светло-серый, Высота: 20.3 mm, Ширина: 20.3 mm, Глубина: 17.7
Кол.	10 Шт.	mm, -40 °C...90 °C, IP66
Тип	CABTITE SE 6-7 SML GY	Исполнение
Номер для заказа	<a href="#">2583460000</a>	Уплотнительный элемент, Cabtite (система ввода кабелей), TPE,
GTIN (EAN)	4050118616668	Светло-серый, Высота: 20.3 mm, Ширина: 20.3 mm, Глубина: 17.7
Кол.	10 Шт.	mm, -40 °C...90 °C, IP66
Тип	CABTITE SE 2/5-6 SML GY	Исполнение
Номер для заказа	<a href="#">2584890000</a>	Уплотнительный элемент, Cabtite (система ввода кабелей), TPE,
GTIN (EAN)	4050118616781	Светло-серый, Высота: 20.3 mm, Ширина: 20.3 mm, Глубина: 17.7
Кол.	10 Шт.	mm, -40 °C...90 °C, IP66

## SE, маленький 20x20 мм, черный



Независимо от диаметра кабеля ассортимент изделий Cabtite позволит подобрать подходящую уплотнительную вставку.

Коническая форма уплотнительных элементов позволяет легко вытолкнуть предварительно размещенные сетчатые вкладки изнутри наружу. Это надежно уплотняет промежуточные участки и обеспечивает компенсацию натяжения в соответствии с DIN EN 62444. Уплотнительные вставки в сочетании с рамками обеспечивают класс защиты IP66. Благодаря своей разрезной конструкции с волнообразным разрезом они особенно удобны для применения с предварительно собранными кабелями.

- Черные уплотнительные вставки предназначены для особо высоких рабочих температур и обеспечивают класс пожаробезопасности UL 94 HB
- Серые уплотнительные элементы соответствуют классу пожаробезопасности UL 94 V0 и поэтому подходят для применения в железнодорожной отрасли
- Используя разнообразные вставки, через уплотнительный элемент можно пропустить два или больше кабелей, а также специальные кабели

## Основные данные для заказа

Тип	CABTITE SE 9-10 SML BK	Исполнение
Номер для заказа	<a href="#">2584080000</a>	Уплотнительный элемент, Cabtite (система ввода кабелей), TPE,
GTIN (EAN)	4050118616309	Глубоко-черный, Высота: 20.3 mm, Ширина: 20.3 mm, Глубина:
Кол.	10 Шт.	17.7 mm, -40 °C...120 °C, IP66
Тип	CABTITE SE 4/4-5 SML BK	Исполнение
Номер для заказа	<a href="#">2583560000</a>	Уплотнительный элемент, Cabtite (система ввода кабелей), TPE,
GTIN (EAN)	4050118616897	Глубоко-черный, Высота: 20.3 mm, Ширина: 20.3 mm, Глубина:
Кол.	10 Шт.	17.7 mm, -40 °C...120 °C, IP66
Тип	CABTITE SE 7-8 SML BK	Исполнение
Номер для заказа	<a href="#">2584670000</a>	Уплотнительный элемент, Cabtite (система ввода кабелей), TPE,
GTIN (EAN)	4050118616989	Глубоко-черный, Высота: 20.3 mm, Ширина: 20.3 mm, Глубина:
Кол.	10 Шт.	17.7 mm, -40 °C...120 °C, IP66

## CABTITE FRFT 10/6 SET

**Weidmüller Interface GmbH & Co. KG**  
Klingenbergstraße 26  
D-32758 Detmold  
Germany

[www.weidmueller.com](http://www.weidmueller.com)

## Аксессуары

Тип	CABTITE BSE SML BK	Исполнение
Номер для заказа	<a href="#">2504790000</a>	Уплотнительный элемент, Cabtite (система ввода кабелей), TPE,
GTIN (EAN)	4050118616057	Глубоко-черный, Высота: 20.3 mm, Ширина: 20.3 mm, Глубина:
Кол.	10 шт.	17.7 mm, -40 °C...120 °C, IP66

## Фиксирующий материал



Система кабельного ввода Cabtite обеспечивает максимальную гибкость в управлении кабелями шкафов управления, корпусов и машин, при этом она позволяет экономить время, а также обеспечивает надежное уплотнение и снятие натяжения на оконцованных и неоконцованных кабелях. Модульная конструкция рамки, сетчатых вкладок и уплотнительных элементов Cabtite обеспечивает быструю конфигурацию вырезов для оконцованных кабелей без использования инструментов и с надежным уплотнением класса IP66 в соответствии с DIN EN 60529. Рамка. Вкладка. Уплотнительный элемент. Три основных компонента в модульной системе гарантируют гибкость, изменяемость и разнообразие вариантов.

## Основные данные для заказа

Тип	CABTITE SC M5X25 SET	Исполнение
Номер для заказа	<a href="#">2505120000</a>	Крепежный винт, Cabtite (система ввода кабелей), Нержавеющая
GTIN (EAN)	4050118662160	сталь, серебряный, Высота: 30 mm, Ширина: 8.5 mm, Глубина: 8.5
Кол.	1 шт.	mm

## CABTITE FRFT 10/6 SET

Weidmüller Interface GmbH &amp; Co. KG

Klingenbergstraße 26

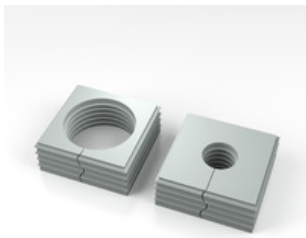
D-32758 Detmold

Germany

www.weidmueller.com

## Аксессуары

## SE, большой 40x40 мм, серый



Независимо от диаметра кабеля ассортимент изделий Cabtite позволит подобрать подходящую уплотнительную вставку.

Коническая форма уплотнительных элементов позволяет легко вытолкнуть предварительно размещенные сетчатые вкладки изнутри наружу. Это надежно уплотняет промежуточные участки и обеспечивает компенсацию натяжения в соответствии с DIN EN 62444. Уплотнительные вставки в сочетании с рамками обеспечивают класс защиты IP66. Благодаря своей разрезной конструкции с волнообразным разрезом они особенно удобны для применения с предварительно собранными кабелями.

- Черные уплотнительные вставки предназначены для особо высоких рабочих температур и обеспечивают класс пожаробезопасности UL 94 HB
- Серые уплотнительные элементы соответствуют классу пожаробезопасности UL 94 V0 и поэтому подходят для применения в железнодорожной отрасли
- Используя разнообразные вставки, через уплотнительный элемент можно пропустить два или больше кабелей, а также специальные кабели

## Основные данные для заказа

Тип	CABTITE BSE LRG GY	Исполнение
Номер для заказа	2504520000	Уплотнительный элемент, Cabtite (система ввода кабелей), TPE,
GTIN (EAN)	4050118616330	Светло-серый, Высота: 42.8 mm, Ширина: 42.8 mm, Глубина: 17.7
Кол.	10 Шт.	mm, -40 °C...90 °C, IP66
Тип	CABTITE SE 19-20 LRG GY	Исполнение
Номер для заказа	2504460000	Уплотнительный элемент, Cabtite (система ввода кабелей), TPE,
GTIN (EAN)	4050118616491	Светло-серый, Высота: 42.8 mm, Ширина: 42.8 mm, Глубина: 17.7
Кол.	10 Шт.	mm, -40 °C...90 °C, IP66

## Фиксирующая рамка



Рамка, изготовленная из одной детали, быстро и легко собирается и состоит из размерно стабильного и армированного стекловолокном пластика. Стягивающее уплотнение из пеноматериала гарантирует эффективное уплотнение класса IP66 в соответствии с DIN EN 60529 даже на окрашенных и шероховатых поверхностях.

## Основные данные для заказа

Тип	CABTITE OFRL BK	Исполнение
Номер для заказа	25047560000	Фиксирующая рамка, Cabtite (система ввода кабелей), Полиамид,
GTIN (EAN)	4099986539549	Глубоко-черный, Высота: 77 mm, Ширина: 9 mm, Глубина: 62 mm,
Кол.	20 Шт.	-40 °C...120 °C



## CABTITE FRFT 10/6 SET

Weidmüller Interface GmbH &amp; Co. KG

Klingenbergstraße 26

D-32758 Detmold

Germany

www.weidmueller.com

## Аксессуары

## Рейки экранированного соединения



В сочетании с большим количеством различных зажимов для подключения экрана (KLBÜ) рейки подключения экрана обеспечивают практичное, простое и быстрое экранирование кабелей.

## Основные данные для заказа

Тип	CABTITE CR 10/6 EMV	Исполнение
Номер для заказа	<a href="#">6583930000</a>	Экранированная соединительная рейка, Cabtite (система ввода
GTIN (EAN)	4050118647044	кабелей), Сталь, оцинкованная, серебряный, Высота: 35.23 mm,
Кол.	10 Шт.	Ширина: 93 mm, Глубина: 16 mm

## Прямоугольный разделительный штамп для разъемов для тяжелых условий эксплуатации



Для выполнения вырезов в распределительных шкафах предлагаются инструменты для пробивки отверстий производства Weidmüller.

- Кабельные вводы PG
- Кабельные вводы M
- Специальные кабельные вводы

## Основные данные для заказа

Тип	KOK-65X36	Исполнение
Номер для заказа	<a href="#">6294830000</a>	Пробойник для листового материала
GTIN (EAN)	4032248693764	
Кол.	1 Шт.	