

**CABTITE FRFT 4-1****Weidmüller Interface GmbH & Co. KG**

Klingenbergstraße 26

D-32758 Detmold

Germany

[www.weidmueller.com](http://www.weidmueller.com)**Abbildung ähnlich**

Der aus einem Stück gefertigte, einteilige Rahmen ist schnell und einfach zu montieren und besteht aus formstabilem, glasfaserverstärktem Kunststoff. Die unverlierbare eingeschäumte Dichtung garantiert eine hohe Dichtigkeit von IP66 nach DIN EN 60529, auch an lackierten und rauen Oberflächen.

**Allgemeine Bestelldaten**

|            |  |
|------------|--|
| Ausführung | Rahmen, Cabtite (Kabeleinführungssystem), Polyamid, glasfaserverstärkt, tiefschwarz, Höhe: 70 mm, Breite: 81 mm, Tiefe: 19.6 mm, -40 °C...120 °C, IP66 |
| Best.-Nr.  | <a href="#">2891450000</a>   |
| Typ        | CABTITE FRFT 4-1   |
| GTIN (EAN) | 4064675880448  |
| VPE        | 1 Stück  |

Erstellungs-Datum 6. Mai 2024 11:34:57 MESZ

Katalogstand 04.05.2024 / Technische Änderungen vorbehalten

**CABTITE FRFT 4-1****Weidmüller Interface GmbH & Co. KG**

Klingenbergstraße 26

D-32758 Detmold

Germany

www.weidmueller.com

**Technische Daten****Abmessungen und Gewichte**

|              |         |               |            |
|--------------|---------|---------------|------------|
| Tiefe        | 19,6 mm | Tiefe (inch)  | 0,772 inch |
| Höhe         | 70 mm   | Höhe (inch)   | 2,756 inch |
| Breite       | 81 mm   | Breite (inch) | 3,189 inch |
| Nettogewicht | 59 g    |               |            |

**Temperaturen**

|                    |                 |
|--------------------|-----------------|
| Betriebstemperatur | -40 °C...120 °C |
|--------------------|-----------------|

**Allgemeine Angaben**

|                  |   |                                |       |
|------------------|---|--------------------------------|-------|
| Anzugsdrehmoment | 3 Nm  | Ausbruch Breite                | 36 mm |
| Ausbruch Länge   | 46 mm   | Brennbarkeitsklasse nach UL 94 | V-0   |
| Dichtelement     | 1 großes Dichtelement<br>oder 4 kleine Dichtelemen-<br>te | Dichtung                       | TPE   |
| Halogene         | Nein, halogenfrei   | Schutzart                      | IP66  |
| Schutzart (UL)   | Type 12, Type 4X  | Silikone                       | Nein  |
| Werkstoff        | Polyamid, glasfaserver-<br>stärkt                         |                                |       |

**Klassifikationen**

|             |             |             |             |
|-------------|-------------|-------------|-------------|
| ETIM 6.0    | EC002624    | ETIM 7.0    | EC002624    |
| ETIM 8.0    | EC002624    | ETIM 9.0    | EC002624    |
| ECLASS 9.0  | 27-18-28-15 | ECLASS 9.1  | 27-18-92-65 |
| ECLASS 10.0 | 27-18-28-15 | ECLASS 11.0 | 27-18-28-15 |
| ECLASS 12.0 | 27-18-28-15 | ECLASS 13.0 | 27-18-28-15 |

**Zulassungen**

Zulassungen



|                        |             |
|------------------------|-------------|
| ROHS                   | Konform     |
| UL File Number Search  | UL Webseite |
| Zertifikat-Nr. (cURus) | E223801     |

**Downloads**

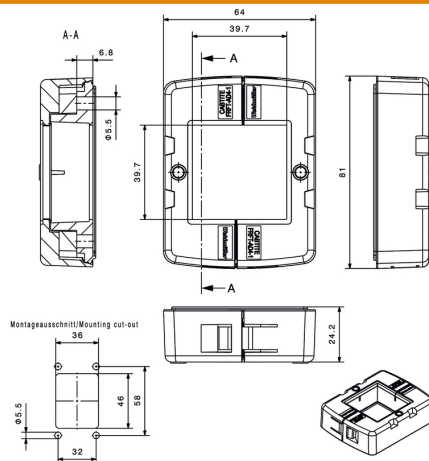
|  |   |
|--|---|
| Zulassung / Zertifikat / Konformitätsdo-<br>kument | <a href="#">EU Declaration of Conformity - Cable entry system</a> |
| Engineering-Daten                                  | <a href="#">CAD data – STEP</a>                                   |
| Anwenderdokumentation                              | <a href="#">INSTR CABTITE FRFT D/EN</a>                           |
| Kataloge   | <a href="#">Catalogues in PDF-format</a>                          |

## CABTITE FRFT 4-1

**Weidmüller Interface GmbH & Co. KG**  
Klingenbergstraße 26  
D-32758 Detmold  
Germany

[www.weidmueller.com](http://www.weidmueller.com)

## Zeichnungen

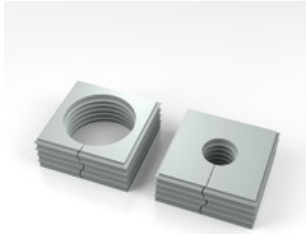


**CABTITE FRFT 4-1****Weidmüller Interface GmbH & Co. KG**

Klingenbergstraße 26

D-32758 Detmold

Germany

[www.weidmueller.com](http://www.weidmueller.com)**Zubehör****SE groß 40x40mm in grau**

Egal, ob große oder kleine Kabeldurchmesser – Cabtite bietet immer den passenden Dichteinsatz.

Die konische Form der Dichtelemente ermöglicht ein leichtes Eindrücken von innen nach außen in die Öffnungen der zuvor angebrachten Rastgitterinlays. Sie dichtet Zwischenräume zuverlässig ab und sorgt für Zugentlastung in Anlehnung an die DIN EN 62444. Die Dichteinsätze in Kombination mit dem Rahmen erreichen zusammen eine Schutzart von IP 66. Durch ihre geschlitzte Bauform mit Wellenschnitt eignen sie sich besonders für vorkonfektionierte Kabel.

- Die schwarzen Dichteinsätze sind für eine besonders hohe Einsatztemperatur konzipiert und haben die Brandklasse UL 94 HB
- Die grauen Dichtelemente erfüllen die Brandklasse UL 94 V0 und eignen sich somit für die Anforderungen der Bahnindustrie
- Durch Mehrfacheinsätze können zwei oder mehr, sowie Spezialkabel durch ein Dichtelement geführt werden

**Allgemeine Bestelldaten**

|            |                            |   |
|------------|----------------------------|---|
| Typ        | CABTITE BSE LRG GY         | Ausführung  |
| Best.-Nr.  | <a href="#">2584520000</a> | Dichtelement, Cabtite (Kabeleinführungssystem), TPE, lichtgrau, Höhe: |
| GTIN (EAN) | 4050118616330              | 42.8 mm, Breite: 42.8 mm, Tiefe: 17.7 mm, -40 °C...90 °C, IP66        |
| VPE        | 10 Stück                   |   |
| Typ        | CABTITE SE 19-20 LRG GY    | Ausführung  |
| Best.-Nr.  | <a href="#">2584460000</a> | Dichtelement, Cabtite (Kabeleinführungssystem), TPE, lichtgrau, Höhe: |
| GTIN (EAN) | 4050118616491              | 42.8 mm, Breite: 42.8 mm, Tiefe: 17.7 mm, -40 °C...90 °C, IP66        |
| VPE        | 10 Stück                   |   |

## CABTITE FRFT 4-1

**Weidmüller Interface GmbH & Co. KG**  
Klingenbergstraße 26  
D-32758 Detmold  
Germany

[www.weidmueller.com](http://www.weidmueller.com)

## Zubehör

### Befestigungsmaterial



Das Kabeleinführungssystem Cabtite bietet im Kabelmanagement von Schaltschränken, Gehäusen und Maschinen eine maximale Flexibilität bei gleichzeitiger Zeitersparnis, sowie einer sicheren Abdichtung und Zugentlastung von konfektionierten und nicht konfektionierten Leitungen an. Cabtite ermöglicht durch den modularen Aufbau aus Rahmen, Rastinlays und Dichtelementen eine schnelle Konfiguration von Kabeleinführungsöffnungen für konfektionierte Leitungen – ohne Werkzeugeinsatz und mit einer zuverlässigen Abdichtung von IP66 nach DIN EN 60529. Rahmen. Inlay. Dichtelemente. Drei Grundkomponenten im Baukastenprinzip garantieren höchste Flexibilität, Variabilität und Variantenvielfalt.

### Allgemeine Bestelldaten

|            |                            |  |
|------------|----------------------------|--|
| Typ        | CABTITE SC M5X25 SET       | Ausführung   |
| Best.-Nr.  | <a href="#">2635120000</a> | Befestigungsschraube, Cabtite (Kabeleinführungssystem), Edelstahl, |
| GTIN (EAN) | 4050118662160              | silber, Höhe: 30 mm, Breite: 8.5 mm, Tiefe: 8.5 mm                 |
| VPE        | 1 Stück                    |  |

### Blindstopfen

Die Blindstopfen dienen zum sicheren verschließen von nicht benötigten Leitungsdurchgängen in den Dichtelementen.



### Allgemeine Bestelldaten

|            |                            |  |
|------------|----------------------------|--|
| Typ        | CABTITE BP 8MM PA          | Ausführung   |
| Best.-Nr.  | <a href="#">2652360000</a> | Blindstopfen, Cabtite (Kabeleinführungssystem), Polyamid, weiß,  |
| GTIN (EAN) | 4050118662467              | Höhe: 16 mm, Breite: 8 mm, Tiefe: 16 mm, -40 °C... 120 °C, IP66  |
| VPE        | 25 Stück                   |  |
| Typ        | CABTITE BP 10MM PA         | Ausführung   |
| Best.-Nr.  | <a href="#">2652380000</a> | Blindstopfen, Cabtite (Kabeleinführungssystem), Polyamid, weiß,  |
| GTIN (EAN) | 4050118662481              | Höhe: 16 mm, Breite: 10 mm, Tiefe: 16 mm, -40 °C... 120 °C, IP66 |
| VPE        | 25 Stück                   |  |
| Typ        | CABTITE BP 6MM PA          | Ausführung   |
| Best.-Nr.  | <a href="#">2652340000</a> | Blindstopfen, Cabtite (Kabeleinführungssystem), Polyamid, weiß,  |
| GTIN (EAN) | 4050118661842              | Höhe: 16 mm, Breite: 6 mm, Tiefe: 16 mm, -40 °C... 120 °C, IP66  |
| VPE        | 25 Stück                   |  |
| Typ        | CABTITE BP 5MM PA          | Ausführung   |
| Best.-Nr.  | <a href="#">2652330000</a> | Blindstopfen, Cabtite (Kabeleinführungssystem), Polyamid, weiß,  |
| GTIN (EAN) | 4050118661835              | Höhe: 12 mm, Breite: 5 mm, Tiefe: 12 mm, -40 °C... 120 °C, IP66  |
| VPE        | 25 Stück                   |  |

## CABTITE FRFT 4-1

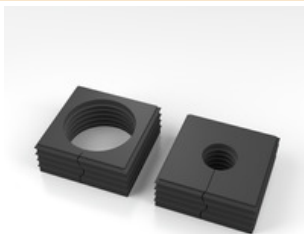
**Weidmüller Interface GmbH & Co. KG**  
Klingenbergstraße 26  
D-32758 Detmold  
Germany

www.weidmueller.com

## Zubehör

|            |                            |   |
|------------|----------------------------|---|
| Typ        | CABTITE BP 9MM PA          | Ausführung  |
| Best.-Nr.  | <a href="#">2652370000</a> | Blindstopfen, Cabtite (Kabeleinführungssystem), Polyamid, weiß, |
| GTIN (EAN) | 4050118662474              | Höhe: 16 mm, Breite: 9 mm, Tiefe: 16 mm, -40 °C... 120 °C, IP66 |
| VPE        | 25 Stück                   |   |
| Typ        | CABTITE BP 7MM PA          | Ausführung  |
| Best.-Nr.  | <a href="#">2652350000</a> | Blindstopfen, Cabtite (Kabeleinführungssystem), Polyamid, weiß, |
| GTIN (EAN) | 4050118662450              | Höhe: 16 mm, Breite: 7 mm, Tiefe: 16 mm, -40 °C... 120 °C, IP66 |
| VPE        | 25 Stück                   |   |

## SE groß 40x40mm in schwarz



Egal, ob große oder kleine Kabeldurchmesser – Cabtite bietet immer den passenden Dichteinsatz. Die konische Form der Dichtelemente ermöglicht ein leichtes Eindrücken von innen nach außen in die Öffnungen der zuvor angebrachten Rastgitterinlays. Sie dichtet Zwischenräume zuverlässig ab und sorgt für Zugentlastung in Anlehnung an die DIN EN 62444. Die Dichteinsätze in Kombination mit dem Rahmen erreichen zusammen eine Schutzart von IP 66. Durch ihre geschlitzte Bauform mit Wellenschnitt eignen sie sich besonders für vorkonfektionierte Kabel.

- Die schwarzen Dichteinsätze sind für eine besonders hohe Einsatztemperatur konzipiert und haben die Brandklasse UL 94 HB
- Die grauen Dichtelemente erfüllen die Brandklasse UL 94 V0 und eignen sich somit für die Anforderungen der Bahnindustrie
- Durch Mehrfacheinsätze können zwei oder mehr, sowie Spezialkabel durch ein Dichtelement geführt werden

## Allgemeine Bestelldaten

|            |                            |  |
|------------|----------------------------|--|
| Typ        | CABTITE CSE 7-24 LRG BK    | Ausführung   |
| Best.-Nr.  | <a href="#">2583500000</a> | Dichtelement, Cabtite (Kabeleinführungssystem), TPE, tiefschwarz,      |
| GTIN (EAN) | 4050118615975              | Höhe: 42.8 mm, Breite: 42.8 mm, Tiefe: 63 mm, -40 °C... 120 °C, IP66   |
| VPE        | 10 Stück                   |  |
| Typ        | CABTITE BSE LRG BK         | Ausführung   |
| Best.-Nr.  | <a href="#">2583900000</a> | Dichtelement, Cabtite (Kabeleinführungssystem), TPE, tiefschwarz,      |
| GTIN (EAN) | 4050118616378              | Höhe: 42.8 mm, Breite: 42.8 mm, Tiefe: 17.7 mm, -40 °C... 120 °C, IP66 |
| VPE        | 10 Stück                   |  |

## CABTITE FRFT 4-1

**Weidmüller Interface GmbH & Co. KG**  
Klingenbergstraße 26  
D-32758 Detmold  
Germany

[www.weidmueller.com](http://www.weidmueller.com)

## Zubehör

### Inlays

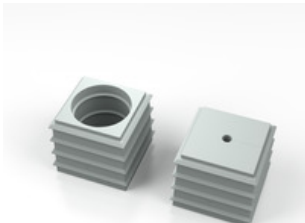


Das einsteckbare Rastinlays ermöglichen die bedarfsgerechte Konfiguration der Rahmenöffnungen für die verwendeten kleinen oder großen Dichtelemente. Ein hörbares „klicken“ bestätigt die korrekte Montage. So kann das Kabeleinführungssystem Cabtite für unterschiedliche Anforderungen (Kabel, Leitungen, Schläuche, Pneumatik- und Hydraulikleitungen) variabel konfiguriert werden.

### Allgemeine Bestelldaten

|            |                            |  |
|------------|----------------------------|--|
| Typ        | CABTITE GI X BK            | Ausführung   |
| Best.-Nr.  | <a href="#">2584290000</a> | Inlay, Cabtite (Kabeleinführungssystem), Polyamid, glasfaserverstärkt, |
| GTIN (EAN) | 4050118616439              | tiefschwarz, Höhe: 44 mm, Breite: 44 mm, Tiefe: 17.5 mm, -40 °C...     |
| VPE        | 5 Stück                    | 120 °C, IP66   |

### SE klein 20x20mm in grau



Egal, ob große oder kleine Kabeldurchmesser – Cabtite bietet immer den passenden Dichteinsatz. Die konische Form der Dichtelemente ermöglicht ein leichtes Eindrücken von innen nach außen in die Öffnungen der zuvor angebrachten Rastgitterinlays. Sie dichtet Zwischenräume zuverlässig ab und sorgt für Zugentlastung in Anlehnung an die DIN EN 62444. Die Dichteinsätze in Kombination mit dem Rahmen erreichen zusammen eine Schutzart von IP 66. Durch ihre geschlitzte Bauform mit Wellenschnitt eignen sie sich besonders für vorkonfektionierte Kabel.

- Die schwarzen Dichteinsätze sind für eine besonders hohe Einsatztemperatur konzipiert und haben die Brandklasse UL 94 HB
- Die grauen Dichtelemente erfüllen die Brandklasse UL 94 V0 und eignen sich somit für die Anforderungen der Bahnindustrie
- Durch Mehrfacheinsätze können zwei oder mehr, sowie Spezialkabel durch ein Dichtelement geführt werden

### Allgemeine Bestelldaten

|            |                            |   |
|------------|----------------------------|---|
| Typ        | CABTITE SE 2/5-6 SML GY    | Ausführung  |
| Best.-Nr.  | <a href="#">2584890000</a> | Dichtelement, Cabtite (Kabeleinführungssystem), TPE, lichtgrau, Höhe: |
| GTIN (EAN) | 4050118616781              | 20.3 mm, Breite: 20.3 mm, Tiefe: 17.7 mm, -40 °C...90 °C, IP66        |
| VPE        | 10 Stück                   |   |
| Typ        | CABTITE SE 5-6 SML GY      | Ausführung  |
| Best.-Nr.  | <a href="#">2583450000</a> | Dichtelement, Cabtite (Kabeleinführungssystem), TPE, lichtgrau, Höhe: |
| GTIN (EAN) | 4050118616538              | 20.3 mm, Breite: 20.3 mm, Tiefe: 17.7 mm, -40 °C...90 °C, IP66        |
| VPE        | 10 Stück                   |   |
| Typ        | CABTITE BSE SML GY         | Ausführung  |
| Best.-Nr.  | <a href="#">2583350000</a> | Dichtelement, Cabtite (Kabeleinführungssystem), TPE, lichtgrau, Höhe: |
| GTIN (EAN) | 4050118615609              | 20.3 mm, Breite: 20.3 mm, Tiefe: 17.7 mm, -40 °C...90 °C, IP66        |
| VPE        | 10 Stück                   |   |

Erstellungs-Datum 6. Mai 2024 11:34:57 MESZ

## CABTITE FRFT 4-1

**Weidmüller Interface GmbH & Co. KG**  
Klingenbergstraße 26  
D-32758 Detmold  
Germany

www.weidmueller.com

## Zubehör

|            |                            |   |
|------------|----------------------------|---|
| Typ        | CABTITE SE 6-7 SML GY      | Ausführung  |
| Best.-Nr.  | <a href="#">2583460000</a> | Dichtelement, Cabtite (Kabeleinführungssystem), TPE, lichtgrau, Höhe: |
| GTIN (EAN) | 4050118616668              | 20.3 mm, Breite: 20.3 mm, Tiefe: 17.7 mm, -40 °C...90 °C, IP66        |
| VPE        | 10 Stück                   |   |

## Schirmanschlussschienen

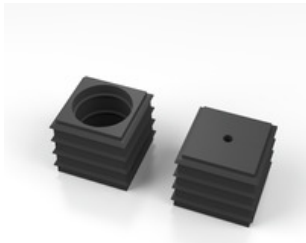


Die Schirmanschlussschienen ermöglichen in Kombination mit einer Vielzahl an unterschiedlichen Schirmanschlussbügeln (KLBÜ) eine praxisgerechte, unkomplizierte und schnelle Schirmung der Leitungen.

## Allgemeine Bestelldaten

|            |                            |  |
|------------|----------------------------|--|
| Typ        | CABTITE CR 4/1 EMV         | Ausführung   |
| Best.-Nr.  | <a href="#">2583950000</a> | Schirmanschlussschiene, Cabtite (Kabeleinführungssystem), Stahl, |
| GTIN (EAN) | 4050118647037              | verzinkt, silber, Höhe: 35.23 mm, Breite: 68 mm, Tiefe: 16 mm    |
| VPE        | 10 Stück                   |  |

## SE klein 20x20mm in schwarz



Egal, ob große oder kleine Kabeldurchmesser – Cabtite bietet immer den passenden Dichteinsatz. Die konische Form der Dichtelemente ermöglicht ein leichtes Eindrücken von innen nach außen in die Öffnungen der zuvor angebrachten Rastgitterinlays. Sie dichtet Zwischenräume zuverlässig ab und sorgt für Zugentlastung in Anlehnung an die DIN EN 62444. Die Dichteinsätze in Kombination mit dem Rahmen erreichen zusammen eine Schutzart von IP 66. Durch ihre geschlitzte Bauform mit Wellenschnitt eignen sie sich besonders für vorkonfektionierte Kabel.

- Die schwarzen Dichteinsätze sind für eine besonders hohe Einsatztemperatur konzipiert und haben die Brandklasse UL 94 HB
- Die grauen Dichtelemente erfüllen die Brandklasse UL 94 V0 und eignen sich somit für die Anforderungen der Bahnindustrie
- Durch Mehrfacheinsätze können zwei oder mehr, sowie Spezialkabel durch ein Dichtelement geführt werden

## Allgemeine Bestelldaten

|            |                            |   |
|------------|----------------------------|---|
| Typ        | CABTITE SE 7-8 SML BK      | Ausführung  |
| Best.-Nr.  | <a href="#">2584670000</a> | Dichtelement, Cabtite (Kabeleinführungssystem), TPE, tiefschwarz, |
| GTIN (EAN) | 4050118616989              | Höhe: 20.3 mm, Breite: 20.3 mm, Tiefe: 17.7 mm, -40 °C...120 °C,  |
| VPE        | 10 Stück                   | IP66  |



## CABTITE FRFT 4-1

**Weidmüller Interface GmbH & Co. KG**  
Klingenbergstraße 26  
D-32758 Detmold  
Germany

[www.weidmueller.com](http://www.weidmueller.com)

## Zubehör

|            |                            |   |
|------------|----------------------------|---|
| Typ        | CABTITE SE 4/4-5 SML BK    | Ausführung  |
| Best.-Nr.  | <a href="#">2583560000</a> | Dichtelement, Cabtite (Kabeleinführungssystem), TPE, tiefschwarz, |
| GTIN (EAN) | 4050118616897              | Höhe: 20.3 mm, Breite: 20.3 mm, Tiefe: 17.7 mm, -40 °C...120 °C,  |
| VPE        | 10 Stück                   | IP66  |
| Typ        | CABTITE SE 9-10 SML BK     | Ausführung  |
| Best.-Nr.  | <a href="#">2584080000</a> | Dichtelement, Cabtite (Kabeleinführungssystem), TPE, tiefschwarz, |
| GTIN (EAN) | 4050118616309              | Höhe: 20.3 mm, Breite: 20.3 mm, Tiefe: 17.7 mm, -40 °C...120 °C,  |
| VPE        | 10 Stück                   | IP66  |
| Typ        | CABTITE BSE SML BK         | Ausführung  |
| Best.-Nr.  | <a href="#">2584790000</a> | Dichtelement, Cabtite (Kabeleinführungssystem), TPE, tiefschwarz, |
| GTIN (EAN) | 4050118616057              | Höhe: 20.3 mm, Breite: 20.3 mm, Tiefe: 17.7 mm, -40 °C...120 °C,  |
| VPE        | 10 Stück                   | IP66  |

## Verriegelungsrahmen



Der aus einem Stück gefertigte, einteilige Rahmen ist schnell und einfach zu montieren und besteht aus formstabilem, glasfaserverstärktem Kunststoff. Die unverlierbare eingeschäumte Dichtung garantiert eine hohe Dichtigkeit von IP66 nach DIN EN 60529, auch an lackierten und rauen Oberflächen.

## Allgemeine Bestelldaten

|            |                            |  |
|------------|----------------------------|--|
| Typ        | CABTITE OFRL BK            | Ausführung   |
| Best.-Nr.  | <a href="#">2907560000</a> | Verriegelungsrahmen, Cabtite (Kabeleinführungssystem), Polyamid,   |
| GTIN (EAN) | 4099986539549              | tiefschwarz, Höhe: 77 mm, Breite: 9 mm, Tiefe: 62 mm, -40 °C...120 |
| VPE        | 20 Stück                   | °C   |

## Quadratischer Spaltstempel für Schalter



Für das Einbringen von Aussparungen in Ihren Schaltschrank sind die Lochstanzwerkzeuge von Weidmüller Ihre erste Wahl.

- PG-Kabelverschraubungen
- M-Kabelverschraubungen
- Sonderkabelverschraubungen

## Allgemeine Bestelldaten

|            |                            |             |
|------------|----------------------------|-------------|
| Typ        | KOK-46X46                  | Ausführung  |
| Best.-Nr.  | <a href="#">9204810000</a> | Blechlocher |
| GTIN (EAN) | 4032248694020              |             |
| VPE        | 1 Stück                    |             |