

**S3C 4 PE****Weidmüller Interface GmbH & Co. KG**

Klingenbergstraße 26

D-32758 Detmold

Germany

[www.weidmueller.com](http://www.weidmueller.com)**Informations générales de commande**

Version	Bloc de jonction de protection, SNAP IN, 4 mm <sup>2</sup> , 1000 V, Nombre de raccordements: 3, Nombre d'étages: 1, Vert/jaune, vert
Référence	<a href="#">2874890000</a>
Type	S3C 4 PE
GTIN (EAN)	4064675649922
Qté.	50 pièce(s)

**S3C 4 PE****Weidmüller Interface GmbH & Co. KG**

Klingenbergstraße 26

D-32758 Detmold

Germany

www.weidmueller.com

**Caractéristiques techniques****Dimensions et poids**

Profondeur	41,5 mm	Profondeur (pouces)	1,634 inch
Hauteur	78 mm	Hauteur (pouces)	3,071 inch
Largeur	6,1 mm	Largeur (pouces)	0,24 inch
Poids net	19,8 g		

**Températures**

Température de stockage	-25 °C...55 °C	Température d'utilisation permanente, min.	-60 °C
Température d'utilisation permanente, max.	130 °C		

**Classifications**

ETIM 6.0	EC000901	ETIM 7.0	EC000901
ETIM 8.0	EC000901	ETIM 9.0	EC000901
ECLASS 9.0	27-14-11-41	ECLASS 9.1	27-14-11-41
ECLASS 10.0	27-14-11-41	ECLASS 11.0	27-14-11-41
ECLASS 12.0	27-14-11-41	ECLASS 13.0	27-25-01-03

**Autres caractéristiques techniques**

Côté ouvert	droite	Type de fixation	monté
Type de montage	TS 35	enclipsable	Oui

**Caractéristiques des matériaux**

Matériau	Wemid	Couleur	Vert/jaune
Éléments d'actionnement de couleurs	vert	Classe d'inflammabilité selon UL 94	V-0

**Caractéristiques du système**

Flasque de fermeture nécessaire	Oui	Nombre de polarités	1
Nombre d'étages	1	Nombre de points de contact par étage	3
Nombre de potentiels par étage	1	Rail	TS 35
Fonction N	Non	Fonction PE	Oui
Fonction PEN	Non		

**Caractéristiques nominales**

Section nominale	4 mm <sup>2</sup>	Tension nominale par rapport bloc de jonction voisin	1 000 V
Tension nominale DC	1 000 V	Normes	IEC 60947-7-2
Résistance de passage selon CEI 60947-7-x	1 mΩ	Tension de choc nominale	8 kV
Puissance dissipée conformément à CEI 60947-7-x	1,02 W	Catégorie de surtension	III
Degré de pollution	3		

**S3C 4 PE****Weidmüller Interface GmbH & Co. KG**

Klingenbergstraße 26

D-32758 Detmold

Germany

www.weidmueller.com

**Caractéristiques techniques****Caractéristiques nominales selon UL**

Certificat N° (cURus)	E60693	Taille du conducteur Câblage d'installation max. (cURus)	10 AWG
Taille du conducteur Câblage d'installation min. (cURus)	20 AWG	Taille du conducteur Câblage d'usine max. (cURus)	10 AWG
Taille du conducteur Câblage d'usine min. (cURus)	20 AWG		

**Conducteur raccordable (autre raccordement)**

Type de raccordement, autre raccorde- ment	SNAP IN
---	---------

**Généralités**

Normes	IEC 60947-7-2	Rail	TS 35
Section de raccordement du conducteur, AWG, max.	AWG 12	Section de raccordement du conducteur, AWG, min.	AWG 20

**Raccordement (raccordement nominal)**

Calibre selon 60 947-1	A4	Dimension de la lame	0,6 x 3,5 mm
Embouts doubles, max.	1,5 mm <sup>2</sup>	Embouts doubles, min.	0,5 mm <sup>2</sup>
Longueur de dénudage	12 mm	Nombre de raccordements	3
Plage de serrage, max.	4 mm <sup>2</sup>	Plage de serrage, min.	0,75 mm <sup>2</sup>
Section de raccordement du conducteur, AWG, max.	AWG 12	Section de raccordement du conducteur, AWG, min.	AWG 20
Section de raccordement du conducteur, rigide, max.	4 mm <sup>2</sup>	Section de raccordement du conducteur, rigide, min.	0,75 mm <sup>2</sup>
Section de raccordement du conducteur, souple avec embout DIN 46228/1, max. 4 mm <sup>2</sup>		Section de raccordement du conducteur, souple avec embout DIN 46228/1, min. 0,75 mm <sup>2</sup>	
Section de raccordement du conducteur, souple avec embout DIN 46228/4, max. 4 mm <sup>2</sup>		Section de raccordement du conducteur, souple avec embout DIN 46228/4, min. 0,75 mm <sup>2</sup>	
Section de raccordement du conducteur, souple, max.	4 mm <sup>2</sup>	Section de raccordement du conducteur, souple, min.	0,75 mm <sup>2</sup>
Section de raccordement, semi-rigide, max.	4 mm <sup>2</sup>	Section de raccordement, semi-rigide, min.	0,75 mm <sup>2</sup>
Sens de raccordement	en haut	Type de raccordement	SNAP IN

**Agréments**

Agréments



UL File Number Search	Site Web UL
Certificat N° (cURus)	E60693

**Téléchargements**

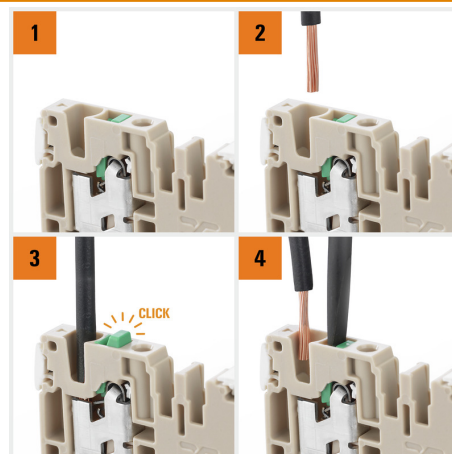
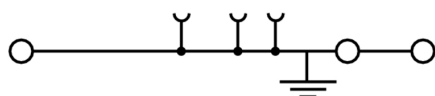
Agrément/Certificat/Document de conformité	<a href="#">UKCA declaration of conformity</a> <a href="#">Confirmation of Standards EN 45545-2_2020-10</a>
Données techniques	<a href="#">CAD data – STEP</a>
Documentation utilisateur	<a href="#">User Manual SNAP IN</a>
Catalogue	<a href="#">Catalogues in PDF-format</a>

## S3C 4 PE

**Weidmüller Interface GmbH & Co. KG**  
Klingenbergstraße 26  
D-32758 Detmold  
Germany

[www.weidmueller.com](http://www.weidmueller.com)

## Dessins



## S3C 4 PE

Weidmüller Interface GmbH &amp; Co. KG

Klingenbergstraße 26

D-32758 Detmold

Germany

www.weidmueller.com

## Accessoires

## Vierge



Le repère Dekafix (DEK) permet un repérage universel de tous les conducteurs et connecteurs débrochables, ainsi que des sous-ensembles électroniques. Le système convient idéalement aux courtes séquences de chiffres et dispose d'un large éventail de repères déjà imprimés. Montage sur bande pour pose rapide, en une seule étape. Le résultat d'impression est facile à lire, riche en contrastes et disponible en plusieurs largeurs.

- Large gamme de repérages prêts à l'emploi
- Montage en bande pour pose rapide
- Repères de conducteurs, adaptés à tous les câbles Weidmüller
- Disponible en MultiCard vierge ou avec impression standard

**Pour impression personnalisée :** Veuillez nous envoyer un fichier dans le format de notre logiciel de repérage M-Print PRO ou M-Print PRO Online (sans installation) pour vos spécifications de repérage.

## Informations générales de commande

Type	DEK 5/6 MC NE BL	Version
Référence	<a href="#">1238290000</a>	Dekafix, Terminal marker, 5 x 6 mm, Pas en mm (P): 6.00
GTIN (EAN)	4050118267327	Weidmueller, bleu
Qté.	1 000 pièce(s)	
Type	DEK 5/6 MC NE GR	Version
Référence	<a href="#">1238330000</a>	Dekafix, Terminal marker, 5 x 6 mm, Pas en mm (P): 6.00
GTIN (EAN)	4050118323306	Weidmueller, gris
Qté.	1 000 pièce(s)	
Type	DEK 5/6 MC NE BR	Version
Référence	<a href="#">1454900000</a>	Dekafix, Terminal marker, 5 x 6 mm, Pas en mm (P): 6.00
GTIN (EAN)	4050118323313	Weidmueller, brun
Qté.	1 000 pièce(s)	
Type	DEK 5/6 MC NE WS	Version
Référence	<a href="#">1609820000</a>	Dekafix, Terminal marker, 5 x 6 mm, Pas en mm (P): 6.00
GTIN (EAN)	4008190203436	Weidmueller, blanc
Qté.	1 000 pièce(s)	
Type	DEK 5/6 MC NE OR	Version
Référence	<a href="#">1912090000</a>	Dekafix, Terminal marker, 5 x 6 mm, Pas en mm (P): 6.00
GTIN (EAN)	4032248540525	Weidmueller, Orange
Qté.	1 000 pièce(s)	
Type	DEK 5/6 MC NE GE	Version
Référence	<a href="#">1238280000</a>	Dekafix, Terminal marker, 5 x 6 mm, Pas en mm (P): 6.00
GTIN (EAN)	4050118038750	Weidmueller, jaune
Qté.	1 000 pièce(s)	
Type	DEK 5/6 MC NE GN	Version
Référence	<a href="#">1238310000</a>	Dekafix, Terminal marker, 5 x 6 mm, Pas en mm (P): 6.00
GTIN (EAN)	4050118271812	Weidmueller, vert
Qté.	1 000 pièce(s)	

## S3C 4 PE

Weidmüller Interface GmbH &amp; Co. KG

Klingenbergstraße 26

D-32758 Detmold

Germany

www.weidmueller.com

## Accessoires

## Série A



Une séparation est utilisée pour la séparation optique de circuits ou pour l'isolation électrique des connexions transversales adjacentes. Contrairement au flasque de fermeture, le contour peut être plus grand que les blocs de jonction adjacents. Toutefois, il ne devrait pas être plus petit, sinon les distances de dégagement et de fluage requises à l'intérieur de l'application ne peuvent plus être maintenues.

## Informations générales de commande

Type	APP 2	Version
Référence	<a href="#">2489090000</a>	Série A, Séparateur
GTIN (EAN)	4050118499308	
Qté.	50 pièce(s)	

## plus



Le repère Dekafix (DEK) permet un repérage universel de tous les conducteurs et connecteurs débrochables, ainsi que des sous-ensembles électroniques. Le système convient idéalement aux courtes séquences de chiffres et dispose d'un large éventail de repères déjà imprimés. Montage sur bande pour pose rapide, en une seule étape. Le résultat d'impression est facile à lire, riche en contrastes et disponible en plusieurs largeurs.

- Large gamme de repérages prêts à l'emploi
- Montage en bande pour pose rapide
- Repères de conducteurs, adaptés à tous les câbles Weidmüller
- Disponible en MultiCard vierge ou avec impression standard

**Pour impression personnalisée :** Veuillez nous envoyer un fichier dans le format de notre logiciel de repérage M-Print PRO ou M-Print PRO Online (sans installation) pour vos spécifications de repérage.

## Informations générales de commande

Type	DEK 5/6 PLUS MC NE WS	Version
Référence	<a href="#">1011320000</a>	Dekafix, Terminal marker, 5 x 6 mm, Pas en mm (P): 6.00
GTIN (EAN)	4032248717644	Weidmueller, blanc
Qté.	1 000 pièce(s)	

## S3C 4 PE

Weidmüller Interface GmbH &amp; Co. KG

Klingenbergstraße 26

D-32758 Detmold

Germany

www.weidmueller.com

## Accessoires

## Série A



A  
Series

Pour maintenir correctement les blocs de jonction et éviter qu'ils glissent, Weidmüller propose des équerres de blocage. Il existe des versions vissées et non vissées. Il est possible de placer des repères sur les équerres de blocage ainsi que des repères de groupe et il est possible de mettre des fiches de contrôle.

## Informations générales de commande

Type	AEB 35 SC/1	Version
Référence	<a href="#">1991920000</a>	Série A, Equerre de blocage
GTIN (EAN)	4050118376722	
Qté.	50 pièce(s)	
Type	AEB 35 SCL/1 V0 BK	Version
Référence	<a href="#">2661300000</a>	Série A, Equerre de blocage
GTIN (EAN)	4050118702187	
Qté.	20 pièce(s)	
Type	AEB 35 SC/1 BK	Version
Référence	<a href="#">2475310000</a>	Série A, Equerre de blocage
GTIN (EAN)	4050118487114	
Qté.	50 pièce(s)	
Type	AEB 35 SCL/1 V0	Version
Référence	<a href="#">2661280000</a>	Série A, Equerre de blocage
GTIN (EAN)	4050118702163	
Qté.	20 pièce(s)	
Type	AEB 35 SCL/1 V0 GY	Version
Référence	<a href="#">2661290000</a>	Série A, Equerre de blocage
GTIN (EAN)	4050118702170	
Qté.	20 pièce(s)	

## S3C 4 PE

Weidmüller Interface GmbH &amp; Co. KG

Klingenbergstraße 26

D-32758 Detmold

Germany

www.weidmueller.com

## Accessoires

## Impression spéciale



Le repère Dekafix (DEK) permet un repérage universel de tous les conducteurs et connecteurs débrochables, ainsi que des sous-ensembles électroniques. Le système convient idéalement aux courtes séquences de chiffres et dispose d'un large éventail de repères déjà imprimés. Montage sur bande pour pose rapide, en une seule étape. Le résultat d'impression est facile à lire, riche en contrastes et disponible en plusieurs largeurs.

- Large gamme de repérages prêts à l'emploi
- Montage en bande pour pose rapide
- Repères de conducteurs, adaptés à tous les câbles Weidmüller
- Disponible en MultiCard vierge ou avec impression standard

**Pour impression personnalisée :** Veuillez nous envoyer un fichier dans le format de notre logiciel de repérage M-Print PRO ou M-Print PRO Online (sans installation) pour vos spécifications de repérage.

## Informations générales de commande

Type	DEK 5/6 MC SDR	Version
Référence	<a href="#">1609830000</a>	Dekafix, Terminal marker, 5 x 6 mm, Pas en mm (P): 6.00
GTIN (EAN)	4008190456603	Weidmueller, selon demande du client
Qté.	200 pièce(s)	
Type	DEK 5/6 PLUS MC SDR	Version
Référence	<a href="#">1038650000</a>	Dekafix, Terminal marker, 5 x 6 mm, Pas en mm (P): 6.00
GTIN (EAN)	4032248767908	Weidmueller, selon demande du client
Qté.	200 pièce(s)	



## S3C 4 PE

Weidmüller Interface GmbH &amp; Co. KG

Klingenbergstraße 26

D-32758 Detmold

Germany

www.weidmueller.com

## Accessoires

## DEK 5/6



## WS/ DEK

Les repères de bornes MultiMark utilisent un matériau composite innovant constitué de deux composants. Le contour rigide de la base du repère s'enclenche solidement dans le connecteur. La surface élastique rend le repère facile à installer. Ce matériau spécialement perforé permet l'étirement des bandes pour prendre en compte les légères variations d'écartement qui tendent à se cumuler, notamment dans le cas de blocs de jonction longs. Avantage supplémentaire : l'excellente imprimabilité du matériau de la surface garantit un repérage durable et résistant à l'usure. Une résolution d'impression de 300 dpi offre également une très bonne lisibilité.

## Vos avantages avec MultiMark

- Compatible avec les blocs de jonction modulaires Weidmüller
- Maintien ferme et impression durable
- Les bandes continues permettent de gagner du temps à l'installation
- Montage facile grâce à un matériau composite innovant
- Grandes libellés pour une lisibilité optimale
- Grande flexibilité grâce à l'indépendance vis-à-vis du fabricant

## Informations générales de commande

Type	DEK 5/6 MM WS	Version
Référence	<a href="#">2007120000</a>	Dekafix, Terminal marker, 5 x 6 mm, Weidmueller, blanc
GTIN (EAN)	4050118392104	
Qté.	600 pièce(s)	

## S3C 4 PE

Weidmüller Interface GmbH &amp; Co. KG

Klingenbergstraße 26

D-32758 Detmold

Germany

www.weidmueller.com

## Accessoires

## Impression spéciale



Les repères WS sont particulièrement adaptés aux connecteurs de la série W. Grâce à leur compatibilité, ils peuvent également être utilisés avec la série I et la série Z. Les larges surfaces de marquage permettent d'imprimer de longues chaînes de caractères ou sur plusieurs lignes.

Les repères WS sont parfaits pour de longues chaînes de caractères personnalisées. Grâce au format MultiCard qui a fait ses preuves, l'impression avec PrintJet CONNECT ou Plotter est possible.

- Montage en bande ou individuellement
- Repères au format MultiCard éprouvé

**Pour impression personnalisée :** Veuillez nous envoyer un fichier dans le format de notre logiciel de repérage M-Print PRO ou M-Print PRO Online (sans installation) pour vos spécifications de repérage.

## Informations générales de commande

Type	WS 10/6 MC SDR	Version
Référence	<a href="#">1828460000</a>	WS, Terminal marker, 10 x 6 mm, Pas en mm (P): 6.00 Weidmueller,
GTIN (EAN)	4032248367399	Allen-Bradley, selon demande du client
Qté.	120 pièce(s)	
Type	WS 10/6 M PLUS MC SDR	Version
Référence	<a href="#">2007780000</a>	WS, Terminal marker, 10 x 6 mm, Pas en mm (P): 6.00 Weidmueller,
GTIN (EAN)	4050118393187	Allen-Bradley, selon demande du client
Qté.	120 pièce(s)	
Type	WS 10/6 PLUS MC SDR	Version
Référence	<a href="#">1046330000</a>	WS, Terminal marker, 10 x 6 mm, Pas en mm (P): 6.00 Weidmueller,
GTIN (EAN)	4032248782031	Allen-Bradley, selon demande du client
Qté.	120 pièce(s)	
Type	WS 10/6 MC M SDR	Version
Référence	<a href="#">1818410000</a>	WS, Terminal marker, 10 x 6 mm, Pas en mm (P): 6.00 Weidmueller,
GTIN (EAN)	4032248310883	Allen-Bradley, selon demande du client
Qté.	120 pièce(s)	

## S3C 4 PE

Weidmüller Interface GmbH &amp; Co. KG

Klingenbergstraße 26

D-32758 Detmold

Germany

www.weidmueller.com

## Accessoires

## Vierge



Les repères WS sont particulièrement adaptés aux connecteurs de la série W. Grâce à leur compatibilité, ils peuvent également être utilisés avec la série I et la série Z. Les larges surfaces de marquage permettent d'imprimer de longues chaînes de caractères ou sur plusieurs lignes.

Les repères WS sont parfaits pour de longues chaînes de caractères personnalisées. Grâce au format MultiCard qui a fait ses preuves, l'impression avec PrintJet CONNECT ou Plotter est possible.

- Montage en bande ou individuellement
- Repères au format MultiCard éprouvé

**Pour impression personnalisée :** Veuillez nous envoyer un fichier dans le format de notre logiciel de repérage M-Print PRO ou M-Print PRO Online (sans installation) pour vos spécifications de repérage.

## Informations générales de commande

Type	WS 10/6 MC M NE BL	Version
Référence	<a href="#">1069080000</a>	WS, Terminal marker, 10 x 6 mm, Pas en mm (P): 6.00 Weidmueller,
GTIN (EAN)	4032248824618	Allen-Bradley, bleu
Qté.	600 pièce(s)	
Type	WS 10/6 PLUS MC NE WS	Version
Référence	<a href="#">1046390000</a>	WS, Terminal marker, 10 x 6 mm, Pas en mm (P): 6.00 Weidmueller,
GTIN (EAN)	4032248782109	Allen-Bradley, blanc
Qté.	600 pièce(s)	
Type	WS 10/6 MC NE WS	Version
Référence	<a href="#">1828450000</a>	WS, Terminal marker, 10 x 6 mm, Pas en mm (P): 6.00 Weidmueller,
GTIN (EAN)	4032248350513	Allen-Bradley, blanc
Qté.	600 pièce(s)	
Type	WS 10/6 MC M NE GN	Version
Référence	<a href="#">1917420000</a>	WS, Terminal marker, 10 x 6 mm, Pas en mm (P): 6.00 Weidmueller,
GTIN (EAN)	4032248551620	Allen-Bradley, vert
Qté.	600 pièce(s)	
Type	WS 10/6 MC M NE RT	Version
Référence	<a href="#">1917440000</a>	WS, Terminal marker, 10 x 6 mm, Pas en mm (P): 6.00 Weidmueller,
GTIN (EAN)	4032248551644	Allen-Bradley, Rouge
Qté.	600 pièce(s)	
Type	WS 10/6 M PLUS MC NE WS	Version
Référence	<a href="#">2003780000</a>	WS, Terminal marker, 10 x 6 mm, Pas en mm (P): 6.00 Weidmueller,
GTIN (EAN)	4050118424461	Allen-Bradley, blanc
Qté.	600 pièce(s)	
Type	WS 10/6 M MC NE WS	Version
Référence	<a href="#">1818400000</a>	WS, Terminal marker, 10 x 6 mm, Pas en mm (P): 6.00 Weidmueller,
GTIN (EAN)	4032248310876	Allen-Bradley, blanc
Qté.	600 pièce(s)	

**S3C 4 PE****Weidmüller Interface GmbH & Co. KG**

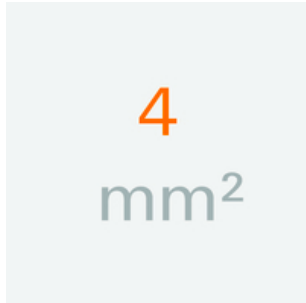
Klingenbergstraße 26

D-32758 Detmold

Germany

[www.weidmueller.com](http://www.weidmueller.com)**Accessoires**

Type	WS 10/6 MC M NE GE	Version
Référence	<a href="#">1917430000</a>	WS, Terminal marker, 10 x 6 mm, Pas en mm (P): 6.00 Weidmueller,
GTIN (EAN)	4032248551637	Allen-Bradley, jaune
Qté.	600 pièce(s)	

**4 mm<sup>2</sup>**

Les flasques de fermeture sont placées à l'extrémité ouverte du bornier, avant l'équerre de blocage. L'utilisation des flasques de fermeture permet de conserver les caractéristiques des blocs de jonction comme par exemple la tension nominale. On évite ainsi le contact avec les pièces sous tension et le dernier bloc de jonction est protégé contre l'accès des doigts.

**Informations générales de commande**

Type	AEP 4C 4 OR	Version
Référence	<a href="#">2051920000</a>	Série A, Plaque d'extrémité
GTIN (EAN)	4050118412000	
Qté.	20 pièce(s)	

**Pinces de mesure de courant digitales**

Les pinces de mesure de courant digitales ainsi que les accessoires et adaptateurs sont utilisés pour la mesure de courants continus et alternatifs. L'avantage essentiel de ces appareils est de permettre la mesure sans interrompre le flux de courant.

**Informations générales de commande**

Type	ZUB MULTIMETER	Version
Référence	<a href="#">9205270000</a>	Multimètre
GTIN (EAN)	4032248723522	
Qté.	1 pièce(s)	

## S3C 4 PE

Weidmüller Interface GmbH &amp; Co. KG

Klingenbergstraße 26

D-32758 Detmold

Germany

www.weidmueller.com

## Accessoires

## Support de repère



Le support de repérage offre la possibilité de montage supplémentaire de repérages standard avec un pas de 5 ou 5,1 mm. Les supports coudés peuvent éventuellement être assemblés par encliquetage et pourraient être montés dans tous les canaux de repérage de standard des blocs de jonction modulaires Klippon®. Les types de repérage de montage se trouvent sous les accessoires respectifs du support de repère de désignation.

## Informations générales de commande

Type	BZT 1 WS 10/5	Version
Référence	<a href="#">1805490000</a>	Accessoires, Support de repère
GTIN (EAN)	4032248270231	
Qté.	100 pièce(s)	
Type	BZT 1 ZA WS 10/5	Version
Référence	<a href="#">1805520000</a>	Accessoires, Support de repère
GTIN (EAN)	4032248270248	
Qté.	100 pièce(s)	

## Impression spéciale



Les repères WS sont particulièrement adaptés aux connecteurs de la série W. Grâce à leur compatibilité, ils peuvent également être utilisés avec la série I et la série Z. Les larges surfaces de marquage permettent d'imprimer de longues chaînes de caractères ou sur plusieurs lignes.

Les repères WS sont parfaits pour de longues chaînes de caractères personnalisées. Grâce au format MultiCard qui a fait ses preuves, l'impression avec PrintJet CONNECT ou Plotter est possible.

- Montage en bande ou individuellement
- Repères au format MultiCard éprouvé

**Pour impression personnalisée :** Veuillez nous envoyer un fichier dans le format de notre logiciel de repérage M-Print PRO ou M-Print PRO Online (sans installation) pour vos spécifications de repérage.

## Informations générales de commande

Type	WS 8/6 PLUS MC SDR	Version
Référence	<a href="#">1038820000</a>	WS, Terminal marker, 8 x 6 mm, Pas en mm (P): 6.00 Weidmueller,
GTIN (EAN)	4032248768073	selon demande du client
Qté.	120 pièce(s)	

## S3C 4 PE

Weidmüller Interface GmbH &amp; Co. KG

Klingenbergstraße 26

D-32758 Detmold

Germany

www.weidmueller.com

## Accessoires

4 mm<sup>2</sup>

## Informations générales de commande

Type	SEP 3C 4	Version
Référence	<a href="#">2874800000</a>	Flasque de fermeture (bloc de jonction), 2 mm, Beige foncé
GTIN (EAN)	4064675649830	
Qté.	20 pièce(s)	

## Tournevis pour tête fendue



Tournevis isolés VDE Weidmüller SoftFinish electric pour intervention sur pièces sous tension jusqu'à 1000 V AC et 1500 V DC, DIN EN 60900, IEC 900. Sécurité contrôlée "GS", testée unitairement. Lame en alliage chrome-vanadium-molybdène-acier de haute qualité, entièrement durcie, brunie.

## Informations générales de commande

Type	SDIS SLIM 0.6X3.5X100	Version
Référence	<a href="#">2749610000</a>	Outils de montage, Largeur de la lame (B): 3.5 mm, longueur de la
GTIN (EAN)	4050118896350	lame: 100 mm, Epaisseur de la lame (A): 0.6 mm
Qté.	1 pièce(s)	

## S3C 4 PE

Weidmüller Interface GmbH &amp; Co. KG

Klingenbergstraße 26

D-32758 Detmold

Germany

www.weidmueller.com

## Accessoires

## Série A

A  
Series

Adaptateurs de test et fiches de contrôle sont utilisés pour le raccordement électrique entre les blocs de jonction et l'équipement de tester. De cette façon, un contact électrique peut être établi à l'état filaire et les mesures peuvent être faites facilement.

## Informations générales de commande

Type	ATPG 4 MI-R	Version
Référence	<a href="#">1991860000</a>	Adaptateur de test (bloc de jonction), 1.5 mm², 250 V, 0.2 A
GTIN (EAN)	4050118376661	
Qté.	50 pièce(s)	
Type	ATPG 1.5-10 L	Version
Référence	<a href="#">1991890000</a>	Adaptateur de test (bloc de jonction), 1.5 mm², 250 V, 0.2 A
GTIN (EAN)	4050118376647	
Qté.	50 pièce(s)	

## S3C 4 PE

Weidmüller Interface GmbH &amp; Co. KG

Klingenbergstraße 26

D-32758 Detmold

Germany

www.weidmueller.com

## Accessoires

## WS 8/6



## WS/ DEK

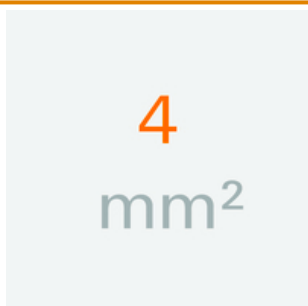
Les repères de bornes MultiMark utilisent un matériau composite innovant constitué de deux composants. Le contour rigide de la base du repère s'enclenche solidement dans le connecteur. La surface élastique rend le repère facile à installer. Ce matériau spécialement perforé permet l'étirement des bandes pour prendre en compte les légères variations d'écartement qui tendent à se cumuler, notamment dans le cas de blocs de jonction longs. Avantage supplémentaire : l'excellente imprimabilité du matériau de la surface garantit un repérage durable et résistant à l'usure. Une résolution d'impression de 300 dpi offre également une très bonne lisibilité.

## Vos avantages avec MultiMark

- Compatible avec les blocs de jonction modulaires Weidmüller
- Maintien ferme et impression durable
- Les bandes continues permettent de gagner du temps à l'installation
- Montage facile grâce à un matériau composite innovant
- Grandes libellés pour une lisibilité optimale
- Grande flexibilité grâce à l'indépendance vis-à-vis du fabricant

## Informations générales de commande

Type	WS 8/6 MM WS	Version
Référence	<a href="#">2007160000</a>	WS, Terminal marker, 8 x 6 mm, Weidmueller, blanc
GTIN (EAN)	4050118391879	
Qté.	600 pièce(s)	

4 mm<sup>2</sup>

Les connexions transversales enfichables sont faciles à manipuler et à installer rapidement. Cela permet de gagner beaucoup de temps lors de l'installation par rapport aux solutions vissées.

## Informations générales de commande

Type	ZQV 4N/4	Version
Référence	<a href="#">1527970000</a>	Connecteur transversal (bloc de jonction), enfiché, Nombre de pôles:
GTIN (EAN)	4050118332889	4, Pas en mm (P): 6.10, Isolé: Oui, 32 A, Orange
Qté.	60 pièce(s)	



## S3C 4 PE

Weidmüller Interface GmbH &amp; Co. KG

Klingenbergstraße 26

D-32758 Detmold

Germany

www.weidmueller.com

## Accessoires

Type	ZQV 4N/7	Version
Référence	<a href="#">1528020000</a>	Connecteur transversal (bloc de jonction), enfiché, Nombre de pôles:
GTIN (EAN)	4050118332780	7, Pas en mm (P): 6.10, Isolé: Oui, 32 A, Orange
Qté.	20 pièce(s)	
Type	ZQV 4N/50	Version
Référence	<a href="#">1528130000</a>	Connecteur transversal (bloc de jonction), enfiché, Nombre de pôles:
GTIN (EAN)	4050118332902	50, Pas en mm (P): 6.10, Isolé: Oui, 32 A, Orange
Qté.	5 pièce(s)	
Type	ZQV 4N/4 BL	Version
Référence	<a href="#">1528120000</a>	Connecteur transversal (bloc de jonction), enfiché, Nombre de pôles:
GTIN (EAN)	4050118332872	4, Pas en mm (P): 6.10, Isolé: Oui, 32 A, bleu
Qté.	60 pièce(s)	
Type	ZQV 4N/9	Version
Référence	<a href="#">1528070000</a>	Connecteur transversal (bloc de jonction), enfiché, Nombre de pôles:
GTIN (EAN)	4050118332797	9, Pas en mm (P): 6.10, Isolé: Oui, 32 A, Orange
Qté.	20 pièce(s)	
Type	ZQV 4N/5 BL	Version
Référence	<a href="#">1528140000</a>	Connecteur transversal (bloc de jonction), enfiché, Nombre de pôles:
GTIN (EAN)	4050118333015	5, Pas en mm (P): 6.10, Isolé: Oui, 32 A, bleu
Qté.	60 pièce(s)	
Type	ZQV 4N/50 BL	Version
Référence	<a href="#">1528240000</a>	Connecteur transversal (bloc de jonction), enfiché, Nombre de pôles:
GTIN (EAN)	4050118333121	50, Pas en mm (P): 6.10, Isolé: Oui, 32 A, bleu
Qté.	5 pièce(s)	
Type	ZQV 4N/6 BL	Version
Référence	<a href="#">1528170000</a>	Connecteur transversal (bloc de jonction), enfiché, Nombre de pôles:
GTIN (EAN)	4050118332926	6, Pas en mm (P): 6.10, Isolé: Oui, 32 A, bleu
Qté.	20 pièce(s)	
Type	ZQV 4N/10	Version
Référence	<a href="#">1528090000</a>	Connecteur transversal (bloc de jonction), enfiché, Nombre de pôles:
GTIN (EAN)	4050118332896	10, Pas en mm (P): 6.10, Isolé: Oui, 32 A, Orange
Qté.	20 pièce(s)	
Type	ZQV 4N/6	Version
Référence	<a href="#">1527990000</a>	Connecteur transversal (bloc de jonction), enfiché, Nombre de pôles:
GTIN (EAN)	4050118332919	6, Pas en mm (P): 6.10, Isolé: Oui, 32 A, Orange
Qté.	20 pièce(s)	
Type	ZQV 4N/9 BL	Version
Référence	<a href="#">1528220000</a>	Connecteur transversal (bloc de jonction), enfiché, Nombre de pôles:
GTIN (EAN)	4050118333107	9, Pas en mm (P): 6.10, Isolé: Oui, 32 A, bleu
Qté.	20 pièce(s)	
Type	ZQV 4N/2	Version
Référence	<a href="#">1527930000</a>	Connecteur transversal (bloc de jonction), enfiché, Nombre de pôles:
GTIN (EAN)	4050118332766	2, Pas en mm (P): 6.10, Isolé: Oui, 32 A, Orange
Qté.	60 pièce(s)	
Type	ZQV 4N/10 BL	Version
Référence	<a href="#">1528230000</a>	Connecteur transversal (bloc de jonction), enfiché, Nombre de pôles:
GTIN (EAN)	4050118333138	10, Pas en mm (P): 6.10, Isolé: Oui, 32 A, bleu
Qté.	20 pièce(s)	
Type	ZQV 4N/8	Version
Référence	<a href="#">1528030000</a>	Connecteur transversal (bloc de jonction), enfiché, Nombre de pôles:
GTIN (EAN)	4050118332841	8, Pas en mm (P): 6.10, Isolé: Oui, 32 A, Orange
Qté.	20 pièce(s)	

## S3C 4 PE

Weidmüller Interface GmbH &amp; Co. KG

Klingenbergstraße 26

D-32758 Detmold

Germany

www.weidmueller.com

## Accessoires

Type	ZQV 4N/3 BL	Version
Référence	<a href="#">1528080000</a>	Connecteur transversal (bloc de jonction), enfiché, Nombre de pôles:
GTIN (EAN)	4050118333008	3, Pas en mm (P): 6.10, Isolé: Oui, 32 A, bleu
Qté.	60 pièce(s)	
Type	ZQV 4N/5	Version
Référence	<a href="#">1527980000</a>	Connecteur transversal (bloc de jonction), enfiché, Nombre de pôles:
GTIN (EAN)	4050118332759	5, Pas en mm (P): 6.10, Isolé: Oui, 32 A, Orange
Qté.	60 pièce(s)	
Type	ZQV 4N/8 BL	Version
Référence	<a href="#">1528190000</a>	Connecteur transversal (bloc de jonction), enfiché, Nombre de pôles:
GTIN (EAN)	4050118332858	8, Pas en mm (P): 6.10, Isolé: Oui, 32 A, bleu
Qté.	20 pièce(s)	
Type	ZQV 4N/2 BL	Version
Référence	<a href="#">1528040000</a>	Connecteur transversal (bloc de jonction), enfiché, Nombre de pôles:
GTIN (EAN)	4050118332773	2, Pas en mm (P): 6.10, Isolé: Oui, 32 A, bleu
Qté.	60 pièce(s)	
Type	ZQV 4N/3	Version
Référence	<a href="#">1527940000</a>	Connecteur transversal (bloc de jonction), enfiché, Nombre de pôles:
GTIN (EAN)	4050118332865	3, Pas en mm (P): 6.10, Isolé: Oui, 32 A, Orange
Qté.	60 pièce(s)	
Type	ZQV 4N/7 BL	Version
Référence	<a href="#">1528180000</a>	Connecteur transversal (bloc de jonction), enfiché, Nombre de pôles:
GTIN (EAN)	4050118333114	7, Pas en mm (P): 6.10, Isolé: Oui, 32 A, bleu
Qté.	20 pièce(s)	

## Vierge



Les repères WS sont particulièrement adaptés aux connecteurs de la série W. Grâce à leur compatibilité, ils peuvent également être utilisés avec la série I et la série Z. Les larges surfaces de marquage permettent d'imprimer de longues chaînes de caractères ou sur plusieurs lignes.

Les repères WS sont parfaits pour de longues chaînes de caractères personnalisées. Grâce au format MultiCard qui a fait ses preuves, l'impression avec PrintJet CONNECT ou Plotter est possible.

- Montage en bande ou individuellement
- Repères au format MultiCard éprouvé

**Pour impression personnalisée :** Veuillez nous envoyer un fichier dans le format de notre logiciel de repérage M-Print PRO ou M-Print PRO Online (sans installation) pour vos spécifications de repérage.

## Informations générales de commande

Type	WS 8/6 PLUS MC NE WS	Version
Référence	<a href="#">1951880000</a>	WS, Terminal marker, 8 x 6 mm, Pas en mm (P): 6.00 Weidmueller,
GTIN (EAN)	4032248632114	blanc
Qté.	600 pièce(s)	