

**VPCB PV I+II 5 R M 1000****Weidmüller Interface GmbH & Co. KG**

Klingenbergstraße 26

D-32758 Detmold

Germany

[www.weidmueller.com](http://www.weidmueller.com)

'Abbildung ähnlich'

Versátiles accesorios que completan la gama de productos de protección de sobretensión. Por ejemplo, el versátil comprobador V-TEST, que permite verificar el correcto funcionamiento de, entre otros, los descargadores enchufables VSPC.

**Datos generales para pedido**

Código	<a href="#">2874710000</a>
Tipo	VPCB PV I+II 5 R M 1000
GTIN (EAN)	4064675649366
Cantidad	1 Pieza

## VPCB PV I+II 5 R M 1000

Weidmüller Interface GmbH &amp; Co. KG

Klingenbergstraße 26

D-32758 Detmold

Germany

www.weidmueller.com

## Datos técnicos

## Dimensiones y pesos

Profundidad	52,2 mm	Profundidad (pulgadas)	2,055 inch
Altura	61,5 mm	Altura (pulgadas)	2,421 inch
Anchura	17,9 mm	Anchura (pulgadas)	0,705 inch
Peso neto	20 g		

## Temperaturas

Temperatura de almacenamiento	-40 °C...85 °C	Temperatura de servicio	-40 °C...85 °C
Humedad	5 - 95% de humedad rel.		

## Coordenadas del aislamiento según EN 50178

Categoría de sobretensión	III	Grado de polución	2
---------------------------	-----	-------------------	---

## Datos nominales IEC / EN

Corriente de descarga, máx. (8/20 µs)	40 kA	Número de polos	1
Tipo de tensión	DC		

## Aplicaciones fotovoltaicas Datos técnicos

Altura de funcionamiento en el sistema PV con conexión a tierra	≤ 4000 m	Clase de requisitos	Tipo I/II
Corriente de cortocircuito $I_{SCP}$	11 kA	Corriente de descarga, máx. (8/20 µs)	40 kA
Corriente de fuga $I_n$ (8/20 µs)	20 kA	Requisitos y exigencias	EN 50539-11
Tensión de la instalación FV, máx. $U_{cpv}$	750 V		

## Datos generales

Color	gris	Diseño	otros
Grado inflamabilidad según UL 94	V-0	Tipo de protección	IP20
Versión	otros, con contacto remoto		

## Datos de conexión

Tipo de conexión	Conexión por soldadura, atornillado
------------------	-------------------------------------

## Garantía

Período	5 años
---------	--------

## Clasificaciones

ETIM 6.0	EC000941	ETIM 7.0	EC000941
ETIM 8.0	EC000941	ETIM 9.0	EC000941
ECLASS 9.0	27-13-08-05	ECLASS 9.1	27-13-08-05
ECLASS 10.0	27-13-08-05	ECLASS 11.0	27-13-08-05
ECLASS 12.0	27-17-90-90	ECLASS 13.0	27-17-90-90

## Homologaciones

ROHS	Conformidad
------	-------------

Fecha de creación 15 de mayo de 2024 22:24:27 CEST

### VPCB PV I+II 5 R M 1000

**Weidmüller Interface GmbH & Co. KG**

Klingenbergstraße 26

D-32758 Detmold

Germany

[www.weidmueller.com](http://www.weidmueller.com)

## Datos técnicos

### Descargas

Catálogo

[Catalogues in PDF-format](#)

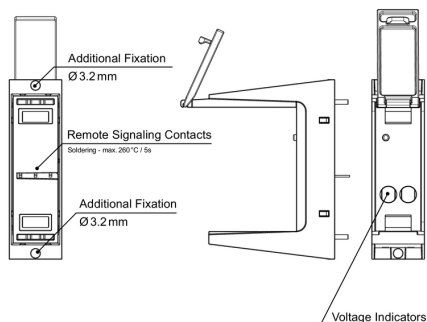
## VPCB PV I+II 5 R M 1000

**Weidmüller Interface GmbH & Co. KG**  
Klingenbergstraße 26  
D-32758 Detmold  
Germany

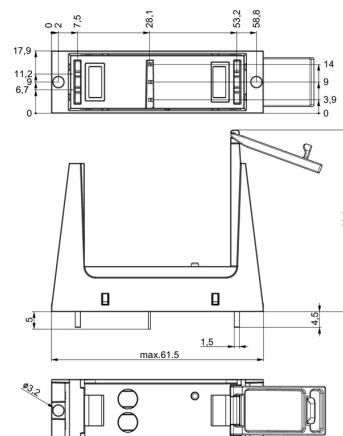
www.weidmueller.com

## Dibujos

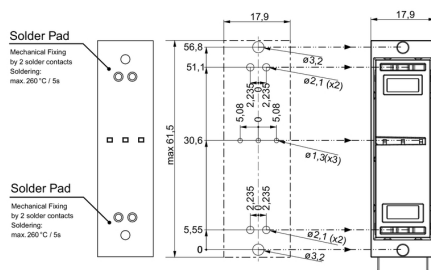
### Similar a la ilustración



### Dibujo acotado



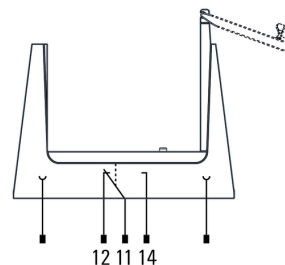
### Ejemplo de uso



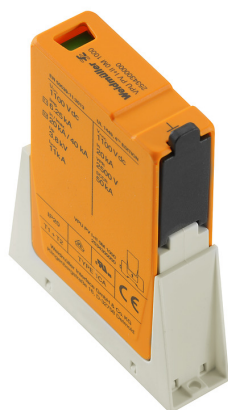
#### PCB layout and production:

- Air clearances and creepage distances have to be maintained according to standards for specified application.
- Discharge capacity of the SPD must be considered when designing PCB tracks
- Max. soldering temperature is 260°/5s
- PCB socket is fixed on PCB with 2 x two solder contacts and 2 x Ø 3.2 mm fixing holes.

### Símbolo eléctrico



Schematic circuit diagram



Application with arrestor

## VPCB PV I+II 5 R M 1000

**Weidmüller Interface GmbH & Co. KG**  
Klingenbergstraße 26  
D-32758 Detmold  
Germany

[www.weidmueller.com](http://www.weidmueller.com)

## Accesorios

### Descargador de repuesto



### Datos generales para pedido

Tipo	VPU PV I+II 5 O 1000
Código	<a href="#">2857000000</a>
GTIN (EAN)	4064675537366
Cantidad	9 Pieza
Tipo	VPU PV I+II 5 OM 1000
Código	<a href="#">2856650000</a>
GTIN (EAN)	4064675536581
Cantidad	9 Pieza