

LM APL 5.08/03/90 3.5SN OR BX

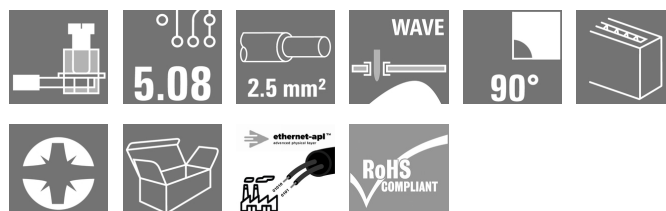
Weidmüller Interface GmbH & Co. KG

Klingenbergstraße 26

D-32758 Detmold

Germany

www.weidmueller.com



Vlastnosti a výhody:

- Kompatibilní s Ethernet-APL
- Prostorově a hmotnostně úsporná konstrukce
- Cenově výhodná alternativa připojení RJ45 a M12
- K dispozici s připojením PUSH IN, SNAP IN, upínacím třmenem nebo tažnou pružinou
- Vhodné pro pájecí procesy THT a THR
- Komunikace 10 Mbit/s pro velké vzdálenosti (1000 m) podle IEEE 802.3cg-2019
- Vzdálené napájení PoDL podle IEEE 802.3bu
- Ethernet-APL je vhodný pro všechna zařízení IIoT a při způsobený pro zpracovatelský průmysl

Všeobecné objednací údaje

Verze	Svorka PCB, 5.08 mm, Počet pólů: 3, 90°, Pájecí kolík, délka (l): 3.5 mm, pocínované, Oranžová, Připojení s upínacím třmenem, Upínací rozsah, max. : 2.5 mm², Box
Objednací číslo	2873500000
Typ	LM APL 5.08/03/90 3.5SN OR BX
GTIN (EAN)	4064675644538
Množství	500 ks
Údaje výrobku	IEC: 630 V / 17.5 A / 0.2 - 2.5 mm² UL: 300 V / 15 A / AWG 24 - AWG 14
Balení	Box

Datum vytvoření 9. května 2024 2:29:55 CEST

Stav katalogu 04.05.2024 / Vyhrazujeme si právo na technické změny.

Technické údaje

Rozměry a hmotnosti

Hloubka	10 mm	Hloubka (v palcích)	0,394 inch
Výška	17,3 mm	Výška (v palcích)	0,681 inch
Nejvyšší nebo nejnižší verze	13,8 mm	Šířka	15,79 mm
Šířka (v palcích)	0,622 inch	Čistá hmotnost	3,62 g

Balení

Balení	Box	Délka VPE	247 mm
Šířka VPE	173 mm	Výška VPE	84 mm

Typové testy

Test: Trvanlivost značení	Test	označení původu, identifikace typu, rozteč, typ materiálu, označení schválení UL, označení schválení CSA, trvanlivost
	Vyhodnocení	k dispozici
Test: průřez připojitelný svorkami	Standard	DIN EN 60999-1, část 7 a 9.1 / 12.00, DIN EN 60947-1, oddíl 8.2.4.5.1 / 12.02
	Typ vodiče	Typ vodiče a průřez vo- pevný 0,2 mm ² díče
		Typ vodiče a průřez vo- splétaný 0,2 mm ² díče
		Typ vodiče a průřez vo- splétaný 1,5 mm ² díče
		Typ vodiče a průřez vo- pevný 2,5 mm ² díče
		Typ vodiče a průřez vo- AWG 24/1 díče
		Typ vodiče a průřez vo- AWG 24/19 díče
		Typ vodiče a průřez vo- AWG 14/1 díče
		Typ vodiče a průřez vo- AWG 14/19 díče
	Vyhodnocení	vyhovělo

Technické údaje

Test poškození a náhodného uvolnění vodičů	Standard	DIN EN 60999-1, oddíl 9.4 / 12.00
	Požadavek	0,2 kg
	Typ vodiče	Typ vodiče a průřez vo- splétaný 0,25 mm ² diče
		Typ vodiče a průřez vo- AWG 24/1 diče
		Typ vodiče a průřez vo- AWG 24/19 diče
	Vyhodnocení	vyhovělo
	Požadavek	0,3 kg
	Typ vodiče	Typ vodiče a průřez vo- pevný 0,5 mm ² diče
	Vyhodnocení	vyhovělo
	Požadavek	0,4 kg
	Typ vodiče	Typ vodiče a průřez vo- splétaný 1,5 mm ² diče
	Vyhodnocení	vyhovělo
Test vytažení	Požadavek	0,7 kg
	Typ vodiče	Typ vodiče a průřez vo- pevný 2,5 mm ² diče
		Typ vodiče a průřez vo- AWG 14/1 diče
		Typ vodiče a průřez vo- AWG 14/19 diče
	Vyhodnocení	vyhovělo
	Standard	DIN EN 60999-1, oddíl 9.5 / 12.00
	Požadavek	≥10 N
	Typ vodiče	Typ vodiče a průřez vo- splétaný 0,25 mm ² diče
		Typ vodiče a průřez vo- AWG 24/1 diče
		Typ vodiče a průřez vo- AWG 24/19 diče
	Vyhodnocení	vyhovělo
	Požadavek	≥20 N
	Typ vodiče	Typ vodiče a průřez vo- H05V-U0,5 diče
	Vyhodnocení	vyhovělo
	Požadavek	≥40 N
	Typ vodiče	Typ vodiče a průřez vo- H07V-K1,5 diče
	Vyhodnocení	vyhovělo
	Požadavek	≥50 N
	Typ vodiče	Typ vodiče a průřez vo- H07V-U2,5 diče
		Typ vodiče a průřez vo- AWG 14/1 diče
		Typ vodiče a průřez vo- AWG 14/19 diče
	Vyhodnocení	vyhovělo

LM APL 5.08/03/90 3.5SN OR BX

Weidmüller Interface GmbH & Co. KG

Klingenbergstraße 26

D-32758 Detmold

Germany

www.weidmueller.com

Technické údaje

Specifikace systému

Boční ukončení, charakteristické		Montáž na PCB desku	Připojení pájením přetavením průchozím otvorem
	zavřená strana		
Počet pájených kolíků na pól	1	Počet pólů	3
Proces pájení	Manuální pájení, Pájení vlnou	Průměr otvoru pájecího oka (D)	1,3 mm
Pájecí kolík, délka (l)	3,5 mm	Rozměry pájecích pinů	0,95 x 0,8 mm
Rozteč v mm (P)	5,08 mm	Rozteč v palcích (P)	0,2 "
Skupina produktů	OMNIMATE Signal - řada LM	Stupeň krytí	IP20
Tolerance průměru otvoru pájecího oka (D)	+ 0,1 mm	Tolerance rozmístění pájecích pinů	± 0,1 mm

Elektrické vlastnosti

Objemový odpor	1,20 mΩ
----------------	---------

Údaje o materiálu

Izolační materiál	Wemid (PA)	Barevný	Oranžová
Barevný graf (podobné)	RAL 2000	Skupina izolačního materiálu	I
Komparativní index sledování (CTI)	≥ 600	Klasifikace hořlavosti UL 94	V-0
Materiál kontaktu	Slitina	Povrch kontaktu	pocínované
Nátěr	1-3 μm Ni, 4-6 μm SN	Typ cínování	matný povrch
Struktura vrstev pájeného připojení	1...3 μm Ni / 4...6 μm Sn matný povrch	Skladovací teplota, min.	-40 °C
Skladovací teplota, max.	70 °C	Provozní teplota, min.	-50 °C
Provozní teplota, max.	120 °C		

Klasifikace

ETIM 6.0	EC002643	ETIM 7.0	EC002643
ETIM 8.0	EC002643	ETIM 9.0	EC002643
ECLASS 9.0	27-44-04-01	ECLASS 9.1	27-44-04-01
ECLASS 10.0	27-44-04-01	ECLASS 11.0	27-46-01-01
ECLASS 12.0	27-46-01-01	ECLASS 13.0	27-46-01-01

Důležitá poznámka

IPC shoda	Shoda: Produkty jsou vyvíjeny, vyráběny a dodávány v souladu s mezinárodními uznávanými standardy a normami a splňují zajištěné vlastnosti uvedené v datovém listu, respektive splňují dekorativní vlastnosti v souladu s IPC-A-610 „Třída 2“. Další nároky na produkty je možné vyhodnotit na požádání.
Poznámky	• Dlouhodobé uložení produktu s průměrnou teplotou 50 °C a průměrnou vlhkostí 70 %, 36 měsíců

Osvědčení

Schválení



ROHS	Shoda
UL File Number Search	Web UL
Č. osvědčení (cULus)	E60693

LM APL 5.08/03/90 3.5SN OR BX

Weidmüller Interface GmbH & Co. KG

Klingenbergstraße 26

D-32758 Detmold

Germany

www.weidmueller.com

Technické údaje

Soubory ke stažení

Technické údaje

[CAD data – STEP](#)

Katalogy

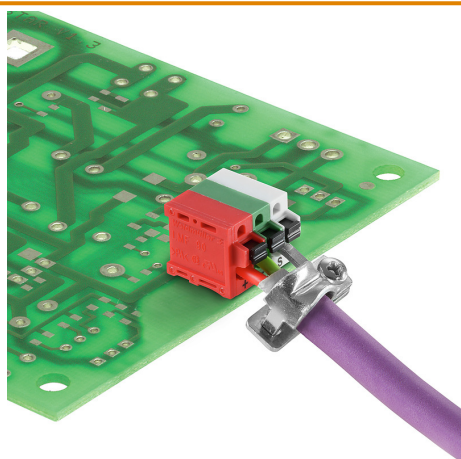
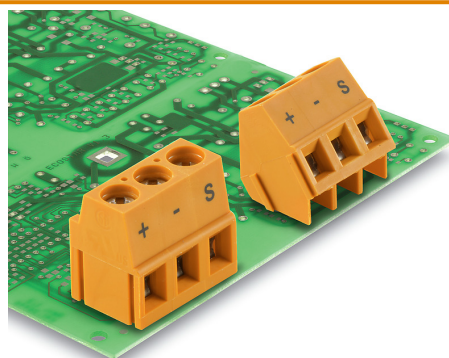
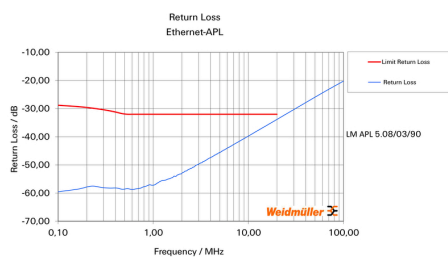
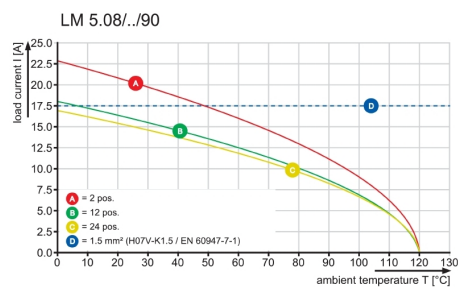
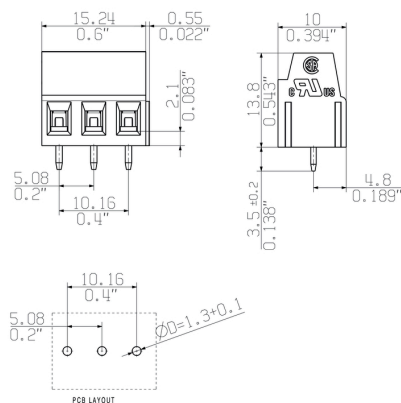
[Catalogues in PDF-format](#)

LM APL 5.08/03/90 3.5SN OR BX

Weidmüller Interface GmbH & Co. KG
Klingenbergstraße 26
D-32758 Detmold
Germany

www.weidmueller.com

Nákresy



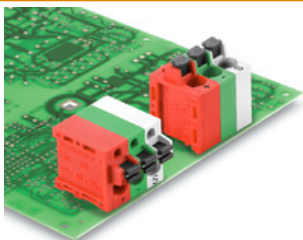
LM APL 5.08/03/90 3.5SN OR BX

Weidmüller Interface GmbH & Co. KG
Klingenbergstraße 26
D-32758 Detmold
Germany

www.weidmueller.com

Příslušenství

Ethernet-APL



Vlastnosti a výhody:

- Kompatibilní s Ethernet-APL
- Prostorově a hmotnostně úsporná konstrukce
- Cenově výhodná alternativa připojení RJ45 a M12
- K dispozici s připojením PUSH IN, SNAP IN, upínacím třmenem nebo tažnou pružinou
- Vhodné pro pájecí procesy THT a THR
- Komunikace 10 Mbit/s pro velké vzdálenosti (1000 m) podle IEEE 802.3cg-2019
- Vzdálené napájení PoDL podle IEEE 802.3bu
- Ethernet-APL je vhodný pro všechna zařízení IIoT a přizpůsobený pro zpracovatelský průmysl

Všeobecné objednací údaje

Typ	SH ETH U	Verze	Balení
Objednací číslo	6903230000	Swarka na stínění, Příslušenství, Příruba šroubu, Počet pólů: 1,	Box
GTIN (EAN)	4099986575172	pozinkované, Stříbřitě šedá, Box	
Množství	25 ks		

Plochý šroubovák



VDE izolovaný plochý šroubovák, SDI DIN 7437, ISO 2380/2, výstup podle DIN 5264, ISO 2380/1. Rukojeť SoftFinish

Všeobecné objednací údaje

Typ	SDIS 0.6X3.5X100	Verze
Objednací číslo	6749810000	Šroubovák, Šířka čepele (B): 3.5 mm, Délka čepele: 100 mm, Tloušťka čepele (A): 0.6 mm
GTIN (EAN)	4050118897012	
Množství	1 ks	

LM APL 5.08/03/90 3.5SN OR BX

Weidmüller Interface GmbH & Co. KG
Klingenbergstraße 26
D-32758 Detmold
Germany

www.weidmueller.com

Příslušenství

Plochý šroubovák



Plochý šroubovák s kulatou hlaví SD DIN 5265, ISO 2380/2, výstup podle DIN 5264, ISO 2380/1. hrot ChromTop, rukojeť SoftFinish

Všeobecné objednací údaje

Typ	SDS 0.6X3.5X100	Verze
Objednací číslo	6749340000	Šroubovák, Šířka čepele (B): 3.5 mm, Délka čepele: 100 mm, Tloušťka čepele (A): 0.6 mm
GTIN (EAN)	4050118895568	
Množství	1 ks	

Křížový šroubovák, Phillips



Křížový šroubovák, Phillips, SDK PH DIN 5262, ISO 8764/2-PH, výstup podle ISO 8764-PH, hrot ChromTop, rukojeť SoftFinish

Všeobecné objednací údaje

Typ	SDK PH0 X 60	Verze
Objednací číslo	6749400000	Šroubovák, Šířka čepele (B): 60 mm, Tloušťka čepele (A):
GTIN (EAN)	4050118895629	
Množství	1 ks	

LM APL 5.08/03/90 3.5SN OR BX

Weidmüller Interface GmbH & Co. KG

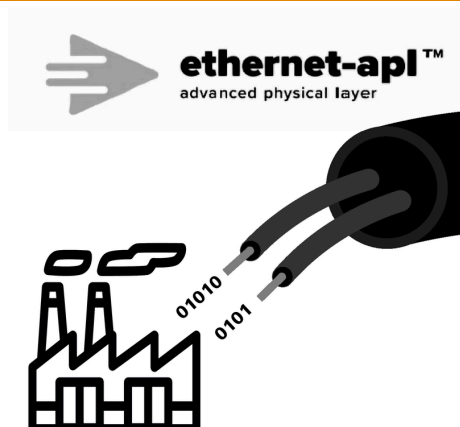
Klingenbergstraße 26

D-32758 Detmold

Germany

www.weidmueller.com

Nákresy



Recommended wave soldering profiles

Weidmüller Interface GmbH & Co. KG
Klingenbergstraße 16
D-32758 Detmold
Germany
Fon: +49 5231 14-0
Fax: +49 5231 14-292083
www.weidmueller.com

Single Wave:



Double Wave:



Wave soldering profiles

Wired connection elements should be processed in accordance with the DIN EN 61760-1 standard. We have included two recommendations for practical wave soldering profiles, with which Weidmüller PCB terminals and connectors are qualified.

When choosing a suitable profile for your application, the following factors also need to be considered:

- PCB thickness
- Proportion of Cu in the layers
- Single/double-sided assembly
- Product range
- Heating and cooling rates

The single and double wave profiles each indicate the recommended operating range, including the maximum soldering temperature of 260°C. In practice, the maximum soldering temperature is quite often well below the above maximum profile.

We reserve the right to make technical changes.