

## LM APL 5.08/03/135 3.5SN OR BX

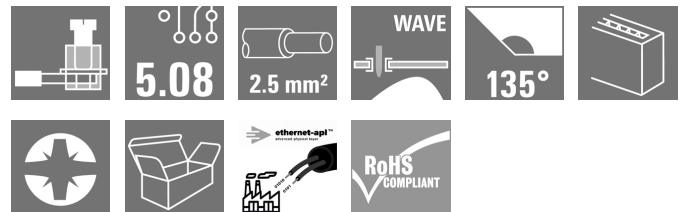
Weidmüller Interface GmbH &amp; Co. KG

Klingenbergstraße 26

D-32758 Detmold

Germany

www.weidmueller.com



## Egenskaper och fördelar:

- Ethernet-APL-kompatibel
- Utrymmes- och viktbesparande design
- Kostnadseffektiva alternativ till RJ45- och M12-anslutningar
- Finns med PUSH IN, SNAP IN, klämbygel eller späningsfjäderanslutning
- Lämplig för THT och THR lödprocesser
- 10 Mbit/s kommunikation för långa avstånd (1000m) enligt IEEE 802.3cg-2019
- PoDL fjärransluten energiförsörjning enligt IEEE 802.3bu
- Ethernet-APL är lämpligt för alla IIoT-enheter och skräddarsytt för processindustrin

## Allmänna beställningsdata

Artikelbeteckning	Kretskortsplint, 5.08 mm, Antal poler: 3, 135°, Lödstiftlängd (l): 3.5 mm, förtennad, orange, Klämbygelanslutning, Anslutningsområde, max. : 2.5 mm², Box
Art.nr.	<a href="#">2873490000</a>
Typ	LM APL 5.08/03/135 3.5SN OR BX
GTIN (EAN)	4064675644521
Förp.	500 Stück
Produktparametrar	IEC: 630 V / 17.5 A / 0.2 - 2.5 mm² UL: 300 V / 15 A / AWG 24 - AWG 14
Förpackning	Box

## LM APL 5.08/03/135 3.5SN OR BX

Weidmüller Interface GmbH &amp; Co. KG

Klingenbergstraße 26

D-32758 Detmold

Germany

www.weidmueller.com

## Tekniska data

## Mått och vikter

Djup	13,9 mm	Byggdjup (tum)	0,547 inch
Höjd	19 mm	Bygghöjd (tum)	0,748 inch
Höjd lägstbyggande	15,5 mm	Bredd	15,79 mm
Byggbredd (tum)	0,622 inch	Nettovikt	3,804 g

## Systemspecifikationer

Antal lödstift per pol	1	Antal poler	3
Delning i mm (P)	5,08 mm	Delning i tum (P)	0,2 "
Diameter bestyckningshål (D)	1,3 mm	Dimensioner för lödstift	0,95 x 0,8 mm
Lödstiftlängd (l)	3,5 mm	Lödprocess	Manuell lödning, Våglödning
Montering på kretskortet	THT lödanslutning	Produktfamilj	OMNIMATE Signal - serie LM
Skyddsklass	IP20	Tolerans diameter bestyckningshål (D)	+ 0,1 mm
Tolerans för lödstiftsposition	± 0,1 mm	Ändplatta, Egenskap	stängd på sidan

## Elektriska egenskaper

Genomgångsmotstånd (6)	1,20 mΩ
------------------------	---------

## Packaging

Förpackning	Box	VPE-längd	491 mm
VPE-bredd	341 mm	VPE-höjd	164 mm

## Typprovningar

Test: Hållfasthet för märkningar	Test	ursprungsmärkning, typmärkning, raster, typ av material, godkännande märkning UL, godkännande märkning CSA, hållbarhet	
	Utvärdering	tillgänglig	
Test: Klämbär area	Standard	DIN EN 60999-1 avsnitt 7 och 9.1 / 12.00, DIN EN 60947-1 avsnitt 8.2.4.5.1 / 12.02	
	Typ av ledare	Typ av ledare och för ledararea	massiv 0,2 mm <sup>2</sup>
		Typ av ledare och för ledararea	flertrådig 0,2 mm <sup>2</sup>
		Typ av ledare och för ledararea	flertrådig 1,5 mm <sup>2</sup>
		Typ av ledare och för ledararea	massiv 2,5 mm <sup>2</sup>
		Typ av ledare och för ledararea	AWG 24/1
		Typ av ledare och för ledararea	AWG 24/19
		Typ av ledare och för ledararea	AWG 14/1
		Typ av ledare och för ledararea	AWG 14/19
	Utvärdering	godkänd	

## LM APL 5.08/03/135 3.5SN OR BX

Weidmüller Interface GmbH &amp; Co. KG

Klingenbergstraße 26

D-32758 Detmold

Germany

www.weidmueller.com

## Tekniska data

Test beträffande ledare som skadats och lossnat oavsiktligt	Standard	DIN EN 60999-1 avsnitt 9.4 / 12.00	
	Krav	0,2 kg	
	Typ av ledare	Typ av ledare och för ledararea	flertrådig 0,25 mm <sup>2</sup>
		Typ av ledare och för ledararea	AWG 24/1
		Typ av ledare och för ledararea	AWG 24/19
	Utvärdering	godkänd	
	Krav	0,3 kg	
	Typ av ledare	Typ av ledare och för ledararea	massiv 0,5 mm <sup>2</sup>
		godkänd	
		0,4 kg	
	Typ av ledare	Typ av ledare och för ledararea	flertrådig 1,5 mm <sup>2</sup>
		godkänd	
		0,7 kg	
	Typ av ledare	Typ av ledare och för ledararea	massiv 2,5 mm <sup>2</sup>
		Typ av ledare och för ledararea	AWG 14/1
		Typ av ledare och för ledararea	AWG 14/19
	Utvärdering	godkänd	
Frånslagstest	Standard	DIN EN 60999-1 avsnitt 9.5 / 12.00	
	Krav	≥10 N	
	Typ av ledare	Typ av ledare och för ledararea	flertrådig 0,25 mm <sup>2</sup>
		Typ av ledare och för ledararea	AWG 24/1
		Typ av ledare och för ledararea	AWG 24/19
	Utvärdering	godkänd	
	Krav	≥20 N	
	Typ av ledare	Typ av ledare och för ledararea	H05V-U0.5
		godkänd	
		≥40 N	
	Typ av ledare	Typ av ledare och för ledararea	H07V-K1.5
		godkänd	
		≥50 N	
	Typ av ledare	Typ av ledare och för ledararea	H07V-U2.5
		Typ av ledare och för ledararea	AWG 14/1
		Typ av ledare och för ledararea	AWG 14/19
	Utvärdering	godkänd	

## LM APL 5.08/03/135 3.5SN OR BX

Weidmüller Interface GmbH &amp; Co. KG

Klingenbergstraße 26

D-32758 Detmold

Germany

www.weidmueller.com

## Tekniska data

## Materialdata

Isoleringsmaterial	Wemid (PA)	Färgkod	orange
Färgtabell (jämförbar)	RAL 2000	Isoleringsmaterialgrupp	I
CTI (Comparative Tracking Index)	≥ 600	Brännbarhetsklass enligt UL 94	V-0
Kontaktmaterial	Cu-legering	Kontakttyta	förtennad
Ytbehandling	1-3 µm Ni, 4-6 µm SN	Typ av förténning	matt
Skiktstruktur för lödanslutningen	1...3 µm Ni / 4...6 µm Sn matt	Lagertemperatur, min.	-40 °C
Lagertemperatur, max.	70 °C	Driftstemperatur, min.	-50 °C
Driftstemperatur, max	120 °C		

## Klassificeringar

ETIM 6.0	EC002643	ETIM 7.0	EC002643
ETIM 8.0	EC002643	ETIM 9.0	EC002643
ECLASS 9.0	27-44-04-01	ECLASS 9.1	27-44-04-01
ECLASS 10.0	27-44-04-01	ECLASS 11.0	27-46-01-01
ECLASS 12.0	27-46-01-01	ECLASS 13.0	27-46-01-01

## Viktig hänvisningstext

IPC-konformitet	Konformitet: Produkterna utvecklas, tillverkas och levereras i enlighet med internationellt erkända standarder och normer, och uppfyller de egenskaper som garanteras i databladet resp. har designegenskaper i enlighet med IPC-A-610 "Klass 2". Övriga anspråk gällande produkterna kan bedömas på begäran.
Hänvisningstext	• Långtidsförvaring av produkten med medeltemperatur 50° C och maximal luftfuktighet 70 %, 36 månader

## Godkännanden

Godkännanden



ROHS	Uppfyllelse
UL File Number Search	UL-webbplats
Certifikat nr (cURus)	E60693

## Nedladdningar

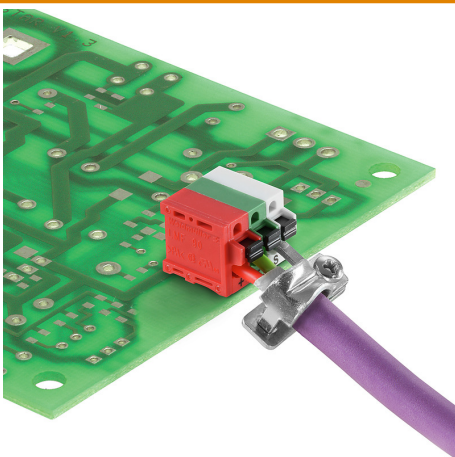
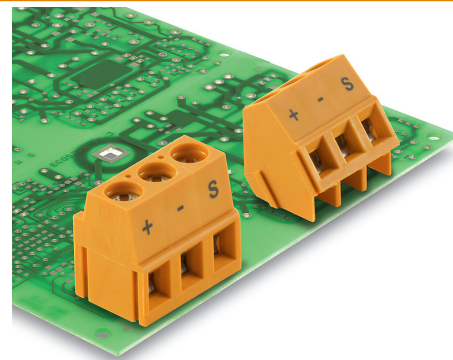
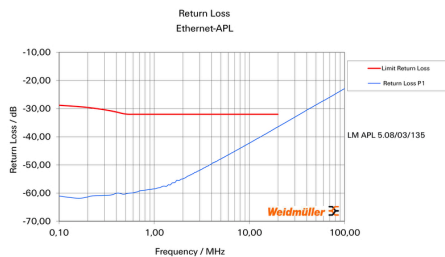
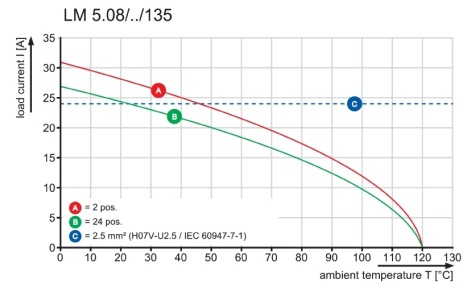
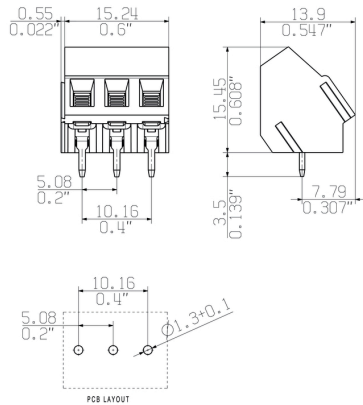
Teknikuppgifter Data	<a href="#">CAD data – STEP</a>
Kataloger	<a href="#">Catalogues in PDF-format</a>

## LM APL 5.08/03/135 3.5SN OR BX

**Weidmüller Interface GmbH & Co. KG**  
Klingenbergstraße 26  
D-32758 Detmold  
Germany

[www.weidmueller.com](http://www.weidmueller.com)

## Ritningar



## LM APL 5.08/03/135 3.5SN OR BX

Weidmüller Interface GmbH &amp; Co. KG

Klingenbergstraße 26

D-32758 Detmold

Germany

[www.weidmueller.com](http://www.weidmueller.com)

## Tillbehör

## Spår-Skruvmejsel



Spårskruvmejsel med rundklinga, SD DIN 5265, ISO 2380/2, klingprofil enligt DIN 5264, ISO 2380/1, Spets krom top, SoftFinish-handtag

## Allmänna beställningsdata

Typ	SDS 0.6X3.5X100	Artikelbeteckning
Art.nr.	<a href="#">2749340000</a>	Skruvmejsel, Klingbredd (B): 3.5 mm, Klinglängd: 100 mm,
GTIN (EAN)	4050118895568	Klingtjocklek: 0.6 mm
Förp.	1 Stück	

## Krysspårskruvmejsel, typ Phillips



Kryssmejsel, Typ Phillips, SDK PH DIN 5262, ISO 8764/2-PH, klingprofil enligt ISO 8764-PH, Spets krom top, SoftFinish-handtag

## Allmänna beställningsdata

Typ	SDK PH0 X 60	Artikelbeteckning
Art.nr.	<a href="#">2749400000</a>	Skruvmejsel, Klingbredd (B): 60 mm, Klingtjocklek:
GTIN (EAN)	4050118895629	
Förp.	1 Stück	

## LM APL 5.08/03/135 3.5SN OR BX

Weidmüller Interface GmbH &amp; Co. KG

Klingenbergstraße 26

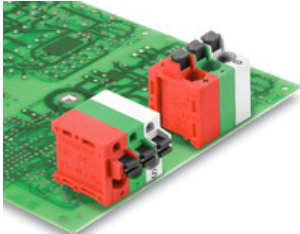
D-32758 Detmold

Germany

www.weidmueller.com

## Tillbehör

## Ethernet-APL



## Egenskaper och fördelar:

- Ethernet-APL-kompatibel
- Utrymmes- och viktbesparande design
- Kostnadseffektiva alternativ till RJ45- och M12-anslutningar
- Finns med PUSH IN, SNAP IN, klämygel eller spänningsfjäderanslutning
- Lämplig för THT och THR lödprocesser
- 10 Mbit/s kommunikation för långa avstånd (1000m) enligt IEEE 802.3cg-2019
- PoDL fjärransluten energiförsörjning enligt IEEE 802.3bu
- Ethernet-APL är lämpligt för alla IIoT-enheter och skräddarsytt för processindustrin

## Allmänna beställningsdata

Typ	SH ETH U	Artikelbeteckning	Förpackning
Art.nr.	<a href="#">2903230000</a>	Skärmbygel, Tillbehör, Skruvfläns, Antal poler: 1, zinkpläterad,	Box
GTIN (EAN)	4099986575172	silvergrå, Box	
Förp.	25 Stück		

## Spår-Skruvmejsel



VDE-isolerad spårskruvmejsel, SDI DIN 7437, ISO 2380/2, klingprofil enligt DIN 5264, ISO 2380/1, SoftFinish-handtag

## Allmänna beställningsdata

Typ	SDIS 0.6X3.5X100	Artikelbeteckning
Art.nr.	<a href="#">2749810000</a>	Skruvmejsel, Klingbredd (B): 3.5 mm, Klinglängd: 100 mm,
GTIN (EAN)	4050118897012	Klingtjocklek: 0.6 mm
Förp.	1 Stück	

## LM APL 5.08/03/135 3.5SN OR BX

**Weidmüller Interface GmbH & Co. KG**

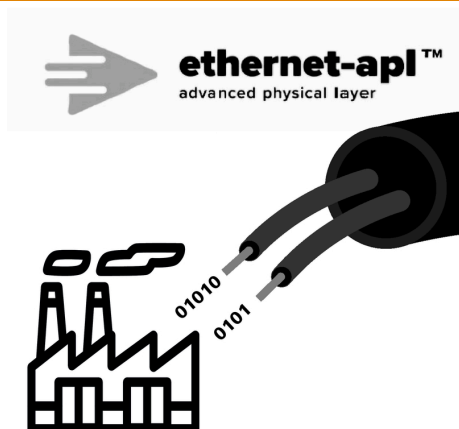
Klingenbergstraße 26

D-32758 Detmold

Germany

[www.weidmueller.com](http://www.weidmueller.com)

## Ritningar





## Recommended wave soldering profiles

**Weidmüller Interface GmbH & Co. KG**  
Klingenbergstraße 16  
D-32758 Detmold  
Germany  
Fon: +49 5231 14-0  
Fax: +49 5231 14-292083  
[www.weidmueller.com](http://www.weidmueller.com)

### Single Wave:



### Double Wave:



### Wave soldering profiles

Wired connection elements should be processed in accordance with the DIN EN 61760-1 standard. We have included two recommendations for practical wave soldering profiles, with which Weidmüller PCB terminals and connectors are qualified.

When choosing a suitable profile for your application, the following factors also need to be considered:

- PCB thickness
- Proportion of Cu in the layers
- Single/double-sided assembly
- Product range
- Heating and cooling rates

The single and double wave profiles each indicate the recommended operating range, including the maximum soldering temperature of 260°C. In practice, the maximum soldering temperature is quite often well below the above maximum profile.

We reserve the right to make technical changes.