

LM APL 5.08/03/135 3.5SN OR BX

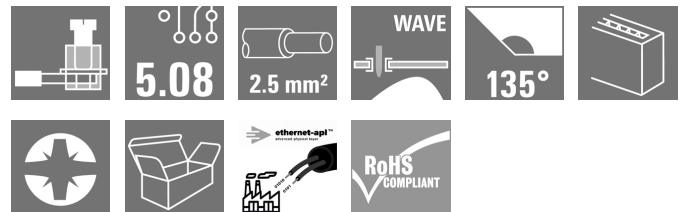
Weidmüller Interface GmbH & Co. KG

Klingenbergstraße 26

D-32758 Detmold

Germany

www.weidmueller.com



Features und Vorteile:

- Konform gemäß Ethernet-APL
- Platz- und gewichtsparendes Design
- Kostengünstige Alternative zu RJ45- und M12-Anschlüssen
- Verfügbar mit PUSH IN-, SNAP IN-, Zugbügel- oder Zugfederanschluss
- Geeignet für THT- und THR-Lötprozesse
- 10 Mbit/s Kommunikation für lange Reichweiten (1000 m) gemäß IEEE 802.3cg-2019
- PoDL-Fernspeisung gemäß IEEE 802.3bu
- Ethernet-APL ist für alle IIoT-Geräte geeignet und auf die Prozessindustrie zugeschnitten.

Allgemeine Bestelldaten

| | |
|--------------------|--|
| Ausführung | Leiterplattenklemme, 5.08 mm, Polzahl: 3, 135°, Lötstiftlänge (l): 3.5 mm, verzinkt, orange, Zugbügelanschluss, Klemmbereich, max.: 2.5 mm², Box |
| Best.-Nr. | 2873490000 |
| Typ | LM APL 5.08/03/135 3.5SN OR BX |
| GTIN (EAN) | 4064675644521 |
| VPE | 500 Stück |
| Produkt-Kennzahlen | IEC: 630 V / 17.5 A / 0.2 - 2.5 mm² UL: 300 V / 15 A / AWG 24 - AWG 14 |
| Verpackung | Box |

Erstellungs-Datum 28. April 2024 10:34:28 MESZ

Katalogstand 20.04.2024 / Technische Änderungen vorbehalten

LM APL 5.08/03/135 3.5SN OR BX

Weidmüller Interface GmbH & Co. KG

Klingenbergstraße 26

D-32758 Detmold

Germany

www.weidmueller.com

Technische Daten

Abmessungen und Gewichte

| | | | |
|----------------------|------------|--------------|------------|
| Tiefe | 13,9 mm | Tiefe (inch) | 0,547 inch |
| Höhe | 19 mm | Höhe (inch) | 0,748 inch |
| Höhe niedrigstbauend | 15,5 mm | Breite | 15,79 mm |
| Breite (inch) | 0,622 inch | Nettogewicht | 3,804 g |

Elektrische Eigenschaften

| | |
|----------------------|---------|
| Durchgangswiderstand | 1,20 mΩ |
|----------------------|---------|

Systemkennwerte

| | | | |
|--|------------------------|---------------------------------|----------------------------|
| Anzahl Lötstifte pro Pol | 1 | Bestückungsloch-Durchmesser (D) | 1,3 mm |
| Bestückungsloch-Durchmesser Toleranz (D) | + 0,1 mm | Lötstift-Abmessungen | 0,95 x 0,8 mm |
| Lötstiftlänge (l) | 3,5 mm | Lötstiftposition-Toleranz | ± 0,1 mm |
| Lötverfahren | Handlöten, Wellenlöten | Montage auf der Leiterplatte | THT-Lötanschluss |
| Polzahl | 3 | Produktfamilie | OMNIMATE Signal - Serie LM |
| Raster in Zoll (P) | 0,2 " | Raster in mm (P) | 5,08 mm |
| Schutzart | IP20 | Seitenabschluss, Eigenschaft | seitlich geschlossen |

Werkstoffdaten

| | | | |
|------------------------------|--------------------------------|--------------------------------|----------|
| Isolierstoff | Wemid (PA) | Farbe | orange |
| Farbtabelle (ähnlich) | RAL 2000 | Isolierstoffgruppe | I |
| Kriechstromfestigkeit (CTI) | ≥ 600 | Brennbarkeitsklasse nach UL 94 | V-0 |
| Kontaktmaterial | Cu-leg | Kontaktoberfläche | verzinnt |
| Beschichtung | 1-3 µm Ni, 4-6 µm SN | Verzinnungsart | matt |
| Schichtaufbau - Lötanschluss | 1...3 µm Ni / 4...6 µm Sn matt | Lagertemperatur, min. | -40 °C |
| Lagertemperatur, max. | 70 °C | Betriebstemperatur, min. | -50 °C |
| Betriebstemperatur, max. | 120 °C | | |

Verpackungen

| | | | |
|------------|--------|-----------|--------|
| Verpackung | Box | VPE Länge | 491 mm |
| VPE Breite | 341 mm | VPE Höhe | 164 mm |

Typprüfungen

| | | |
|---------------------------------------|-----------|---|
| Prüfung: Haltbarkeit der Markierungen | Prüfung | Ursprungskennzeichnung, Typkennzeichnung, Raster, Materialtyp, Zulassungskennzeichnung UL, Zulassungskennzeichnung CSA, Lebensdauer |
| | Bewertung | vorhanden |

LM APL 5.08/03/135 3.5SN OR BX

Weidmüller Interface GmbH & Co. KG
 Klingenbergstraße 26
 D-32758 Detmold
 Germany

www.weidmueller.com

Technische Daten

| | | | |
|---|-------------|---|----------------------------------|
| Prüfung: Klemmbarer Querschnitt | Norm | DIN EN 60999-1 Abschnitt 7 und 9.1 / 12.00, DIN EN 60947-1 Abschnitt 8.2.4.5.1 / 12.02 | |
| | Leitertyp | Leitertyp und Leiterquerschnitt | eindrähtig 0,2 mm ² |
| | | Leitertyp und Leiterquerschnitt | mehrdrähtig 0,2 mm ² |
| | | Leitertyp und Leiterquerschnitt | mehrdrähtig 1,5 mm ² |
| | | Leitertyp und Leiterquerschnitt | eindrähtig 2,5 mm ² |
| | | Leitertyp und Leiterquerschnitt | AWG 24/1 |
| | | Leitertyp und Leiterquerschnitt | AWG 24/19 |
| | | Leitertyp und Leiterquerschnitt | AWG 14/1 |
| | | Leitertyp und Leiterquerschnitt | AWG 14/19 |
| | Bewertung | bestanden | |
| Prüfung auf Beschädigung und unbeabsichtigtes Lösen von Leitern | Norm | DIN EN 60999-1 Abschnitt 9.4 / 12.00 | |
| | Anforderung | 0,2 kg | |
| | Leitertyp | Leitertyp und Leiterquerschnitt | mehrdrähtig 0,25 mm ² |
| | | Leitertyp und Leiterquerschnitt | AWG 24/1 |
| | | Leitertyp und Leiterquerschnitt | AWG 24/19 |
| | Bewertung | bestanden | |
| | Anforderung | 0,3 kg | |
| | Leitertyp | Leitertyp und Leiterquerschnitt | eindrähtig 0,5 mm ² |
| | | bestanden | |
| | Anforderung | 0,4 kg | |
| | Leitertyp | Leitertyp und Leiterquerschnitt | mehrdrähtig 1,5 mm ² |
| | | bestanden | |
| | Anforderung | 0,7 kg | |
| | Leitertyp | Leitertyp und Leiterquerschnitt | eindrähtig 2,5 mm ² |
| | | Leitertyp und Leiterquerschnitt | AWG 14/1 |
| | | Leitertyp und Leiterquerschnitt | AWG 14/19 |
| | Bewertung | bestanden | |

LM APL 5.08/03/135 3.5SN OR BX

Weidmüller Interface GmbH & Co. KG

Klingenbergstraße 26

D-32758 Detmold

Germany

www.weidmueller.com

Technische Daten

| | | | |
|---------------|-------------|--------------------------------------|----------------------------------|
| Pull-Out Test | Norm | DIN EN 60999-1 Abschnitt 9.5 / 12.00 | |
| | Anforderung | ≥10 N | |
| | Leitertyp | Leitertyp und Leiterquerschnitt | mehrdrähtig 0,25 mm ² |
| | | Leitertyp und Leiterquerschnitt | AWG 24/1 |
| | | Leitertyp und Leiterquerschnitt | AWG 24/19 |
| | Bewertung | bestanden | |
| | Anforderung | ≥20 N | |
| | Leitertyp | Leitertyp und Leiterquerschnitt | H05V-U0.5 |
| | | bestanden | |
| | | bestanden | |
| | Anforderung | ≥40 N | |
| | Leitertyp | Leitertyp und Leiterquerschnitt | H07V-K1.5 |
| | | bestanden | |
| | | bestanden | |
| | Anforderung | ≥50 N | |
| | Leitertyp | Leitertyp und Leiterquerschnitt | H07V-U2.5 |
| | | Leitertyp und Leiterquerschnitt | AWG 14/1 |
| | | Leitertyp und Leiterquerschnitt | AWG 14/19 |
| | Bewertung | bestanden | |

Klassifikationen

| | | | |
|-------------|-------------|-------------|-------------|
| ETIM 6.0 | EC002643 | ETIM 7.0 | EC002643 |
| ETIM 8.0 | EC002643 | ETIM 9.0 | EC002643 |
| ECLASS 9.0 | 27-44-04-01 | ECLASS 9.1 | 27-44-04-01 |
| ECLASS 10.0 | 27-44-04-01 | ECLASS 11.0 | 27-46-01-01 |
| ECLASS 12.0 | 27-46-01-01 | ECLASS 13.0 | 27-46-01-01 |

Wichtiger Hinweis

| | |
|-----------------|--|
| IPC-Konformität | Konformität: Die Produkte werden nach international anerkannten Standards und Normen entwickelt, gefertigt und ausgeliefert und entsprechen den zugesicherten Eigenschaften im Datenblatt bzw. erfüllen dekorative Eigenschaften in Anlehnung der IPC-A-610 „Class2“. Darüber hinaus gehende Ansprüche an die Produkte können auf Anfrage bewertet werden. |
| Hinweise | <ul style="list-style-type: none"> Langzeitlagerung des Produkts bei einer Durchschnittstemperatur von 50 °C und einer maximalen Luftfeuchtigkeit von 70 %, 36 Monate |

Zulassungen

Zulassungen



| | |
|------------------------|-------------|
| ROHS | Konform |
| UL File Number Search | UL Webseite |
| Zertifikat-Nr. (cURus) | E60693 |

Downloads

| | |
|-------------------|--|
| Engineering-Daten | CAD data – STEP |
| Kataloge | Catalogues in PDF-format |

Erstellungs-Datum 28. April 2024 10:34:28 MESZ

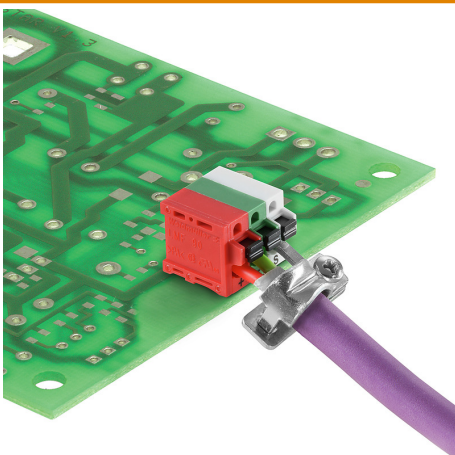
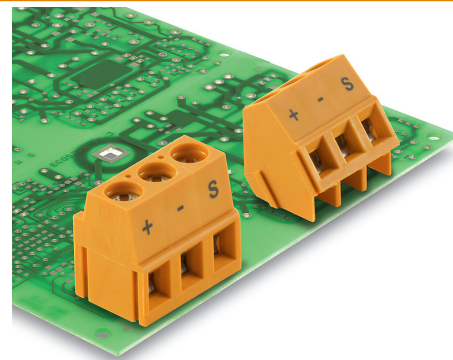
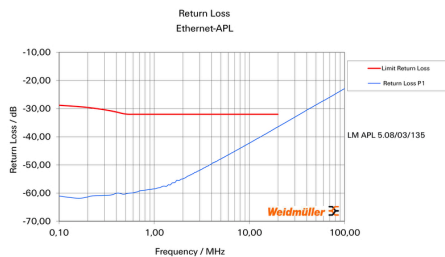
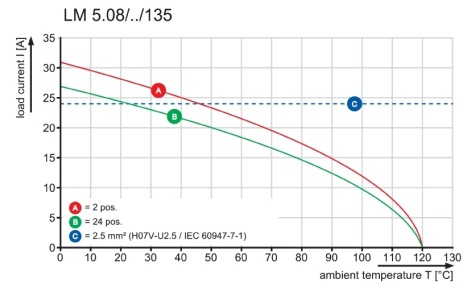
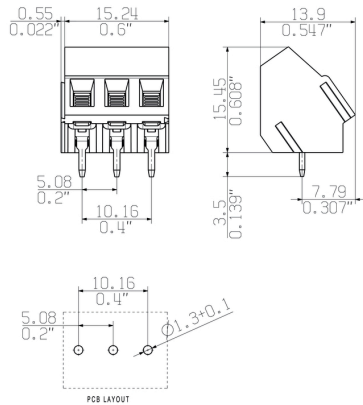
Katalogstand 20.04.2024 / Technische Änderungen vorbehalten

LM APL 5.08/03/135 3.5SN OR BX

Weidmüller Interface GmbH & Co. KG
Klingenbergstraße 26
D-32758 Detmold
Germany

www.weidmueller.com

Zeichnungen



LM APL 5.08/03/135 3.5SN OR BX

Weidmüller Interface GmbH & Co. KG

Klingenbergstraße 26

D-32758 Detmold

Germany

www.weidmueller.com

Zubehör

Kreuzschlitz-Schraubendreher, Typ Phillips

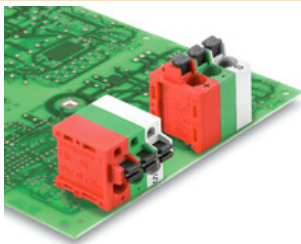


Kreuzschlitz-Schraubendreher, Typ Phillips, SDK PH DIN 5262, ISO 8764/2-PH, Abtrieb nach ISO 8764-PH, Spitze Chrom Top, SoftFinish-Griff

Allgemeine Bestelldaten

| | | |
|------------|----------------------------|---|
| Typ | SDK PH0 X 60 | Ausführung |
| Best.-Nr. | 2749400000 | Schraubendreher, Klingenbreite (B): 60 mm, Klingenstärke (A): |
| GTIN (EAN) | 4050118895629 | |
| VPE | 1 Stück | |

Ethernet-APL



Features und Vorteile:

- Konform gemäß Ethernet-APL
- Platz- und gewichtsparendes Design
- Kostengünstige Alternative zu RJ45- und M12-Anschlüssen
- Verfügbar mit PUSH IN-, SNAP IN-, Zugbügel- oder Zugfederanschluss
- Geeignet für THT- und THR-Lötprozesse
- 10 Mbit/s Kommunikation für lange Reichweiten (1000 m) gemäß IEEE 802.3cg-2019
- PoDL-Fernspeisung gemäß IEEE 802.3bu
- Ethernet-APL ist für alle IIoT-Geräte geeignet und auf die Prozessindustrie zugeschnitten.

Allgemeine Bestelldaten

| | | | |
|------------|----------------------------|---|------------|
| Typ | SH ETH U | Ausführung | Verpackung |
| Best.-Nr. | 2903230000 | Schirmbügel, Zubehör, Schraubflansch, Polzahl: 1, verzinkt, silbergrau, | Box |
| GTIN (EAN) | 4099986575172 | Box | |
| VPE | 25 Stück | | |

LM APL 5.08/03/135 3.5SN OR BX

Weidmüller Interface GmbH & Co. KG

Klingenbergstraße 26

D-32758 Detmold

Germany

www.weidmueller.com

Zubehör

Schlitz-Schraubendreher



Schlitz-Schraubendreher mit Rundklinge, SD DIN 5265, ISO 2380/2, Abtrieb nach DIN 5264, ISO 2380/1, Spitze Chrom Top, SoftFinish-Griff

Allgemeine Bestelldaten

| | | |
|------------|----------------------------|---|
| Typ | SDS 0.6X3.5X100 | Ausführung |
| Best.-Nr. | 2749340000 | Schraubendreher, Klingenbreite (B): 3.5 mm, Klingenlänge: 100 mm, |
| GTIN (EAN) | 4050118895568 | Klingenstärke (A): 0.6 mm |
| VPE | 1 Stück | |

Schlitz-Schraubendreher



VDE-isolierter Schlitz-Schraubendreher, SDI DIN 7437, ISO 2380/2, Abtrieb nach DIN 5264, ISO 2380/1, SoftFinish-Griff

Allgemeine Bestelldaten

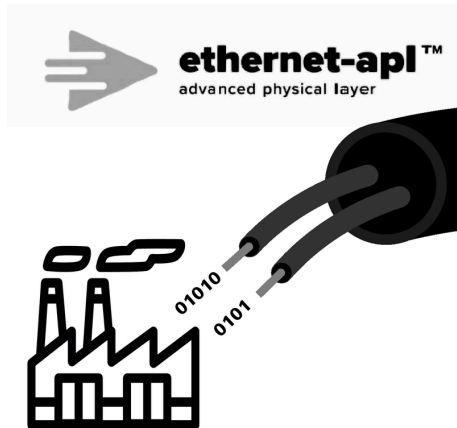
| | | |
|------------|----------------------------|---|
| Typ | SDIS 0.6X3.5X100 | Ausführung |
| Best.-Nr. | 2749810000 | Schraubendreher, Klingenbreite (B): 3.5 mm, Klingenlänge: 100 mm, |
| GTIN (EAN) | 4050118897012 | Klingenstärke (A): 0.6 mm |
| VPE | 1 Stück | |

LM APL 5.08/03/135 3.5SN OR BX

Weidmüller Interface GmbH & Co. KG
Klingenbergstraße 26
D-32758 Detmold
Germany

www.weidmueller.com

Zeichnungen



Empfohlene Wellen-Lötprofile

Weidmüller Interface GmbH & Co. KG

Klingenbergstraße 16

D-32758 Detmold

Germany

Fon: +49 5231 14-0

Fax: +49 5231 14-292083

www.weidmueller.com

Einzelwelle:



Doppelwelle:



Wellen-Lötprofile

Bedrahtete Anschlüsselemente sind in Anlehnung an die Norm DIN EN 61760-1 zu verarbeiten. Anbei zwei Empfehlungen für praxisbezogene Wellenlötprofile, mit denen Leiterplattenanschlussklemmen und Steckverbinder von Weidmüller qualifiziert sind.

Bei der Wahl eines passenden Profils für Ihre Anwendung sind unter anderem folgende Faktoren zu beachten:

- Stärke der Leiterplatte
- Cu-Anteile in den Lagen
- Ein-/Beidseitige Bestückung
- Produktspektrum
- Aufheiz- und Abkühlrate

Die Einzel- und Doppelwelle zeigt jeweils den empfohlenen Verarbeitungsbereich inkl. der maximalen Löttemperatur von 260°C. In der Praxis liegt die maximale Löttemperatur sehr häufig weit unter dem o.g. Maximalprofil.