

## IE-FCM-SP0-C

Weidmüller Interface GmbH &amp; Co. KG

Klingenbergstraße 26

D-32758 Detmold

Germany

www.weidmueller.com



SPElink®

Service interface FrontCom® Micro mit SPE Kupplung  
gem. IEC 63171-2 in IP65

Single Pair Ethernet ist eine Technologie, für die nur ein  
Kabelpaar zur Daten- und Stromübertragung erforderlich  
ist.

Die daraus resultierenden Vorteile werden SPE zum be-  
vorzugten Netzwerk in der Feldebene und darüber hinaus  
werden lassen.

## Vorteile von Single Pair Ethernet

- Durchgängig: Single Pair Ethernet ermöglicht eine ein-  
heitliche Ethernet-basierte Kommunikation vom Sensor  
bis in die Cloud
- Zukunftssicher: Schlüsseltechnologie für Industrie 4.0  
und IIoT
- Flexibel: Applikationsübergreifend einsetzbar durch  
Reichweiten bis zu 1.000 m und Übertragungseigen-  
schaften bis zu 1 GBit/s
- Innovativ: Reduzierung von Gewicht, Platzbedarf und In-  
stallationsaufwand

## Allgemeine Bestelldaten

Ausführung	FrontCom Micro SPE-Kupplung, 2-adrig
Best.-Nr.	<a href="#">2870820000</a>
Typ	IE-FCM-SP0-C
GTIN (EAN)	4064675635291
VPE	10 Stück

## IE-FCM-SP0-C

Weidmüller Interface GmbH &amp; Co. KG

Klingenbergstraße 26

D-32758 Detmold

Germany

www.weidmueller.com

## Technische Daten

## Abmessungen und Gewichte

Wandstärke, min.	1 mm	Wandstärke, max.	5 mm
Nettogewicht	17,023 g		

## Temperaturen

Betriebstemperatur	-40 °C...70 °C
--------------------	----------------

## Allgemeine Standards

Steckverbinder Norm	IEC 63171-2
---------------------	-------------

## Elektrische Eigenschaften

Nennstrom	3,5 A bei 0°C	PoE / PoE+	PoDL nach IEEE 802.3bu / cg
Spannungsfestigkeit Kontakt / Kontakt	≥ 1000 V DC	Spannungsfestigkeit Kontakt / Schirm	2250 V DC

## Klassifikationen

ETIM 6.0	EC001031	ETIM 7.0	EC001031
ETIM 8.0	EC001031	ETIM 9.0	EC001031
ECLASS 9.0	27-18-27-02	ECLASS 9.1	27-18-27-90
ECLASS 10.0	27-18-27-02	ECLASS 11.0	27-18-27-02
ECLASS 12.0	27-18-28-92	ECLASS 13.0	27-18-28-92

## Downloads

Produktänderungsmitteilung	<a href="#">Technical change of the housing of the FrontCom® Micro</a> <a href="#">Technische Änderung des Gehäuses der FrontCom® Micro</a>
Kataloge	<a href="#">Catalogues in PDF-format</a>

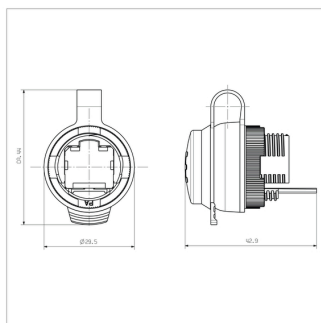
## IE-FCM-SP0-C

**Weidmüller Interface GmbH & Co. KG**  
Klingenbergstraße 26  
D-32758 Detmold  
Germany

[www.weidmueller.com](http://www.weidmueller.com)

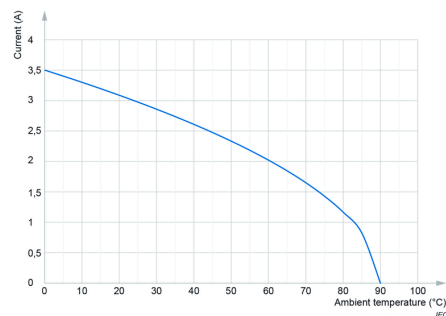
## Zeichnungen

### Maßzeichnung

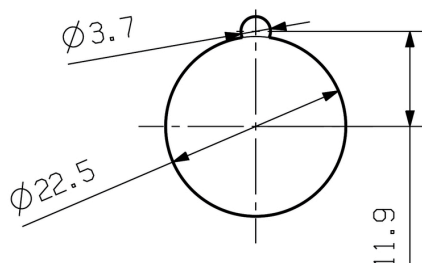


### Deratingkurve

Level I gem. IEC 63171



### Montageausschnitt



**Ergänzende Produkte**

SM ist ein MultiCard Markierer zur Identifizierung von Befehls- und Meldegeräten. Die Schilder werden in die Halter eingerastet oder mit der bereits aufgebrauchten Klebefolie befestigt. Mit den Beschriftungssystemen PrintJet CONNECT oder Plotter lassen sich individuelle Schilder erstellen.

- Bedarfsgerechte und schnelle Eigenfertigung
- Keine Lagerhaltung von teuren Standardschildern erforderlich
- Hochresistente Druckqualität mit dem PrintJet als Gravierersatz
- Für extreme Ansprüche empfehlen wir die Schutzfolie ETO SM
- Halter sind einsetzbar für Drucktaster Ø 22 mm oder 30 mm von Siemens, ABB, Moeller und Télémecanique

**Für Sonderdruck:** Bitte senden Sie uns für ihre Beschriftungsvorgaben eine Datei unserer Beschriftungssoftware M-Print PRO oder M-Print PRO Online (ohne Installation).

**Allgemeine Bestelldaten**

Typ	SM-H 27/18 SW	Ausführung
Best.-Nr.	<a href="#">1716630000</a>	SwitchMark, Zubehör, 48 x 27 mm, schwarz
GTIN (EAN)	4008190343194	
VPE	25 Stück	