

PVN DC 2I 1O 2MPP SPD2R CG 11**Weidmüller Interface GmbH & Co. KG**

Klingenbergstraße 26

D-32758 Detmold

Germany

www.weidmueller.com

Соединительные коробки PV Next для инверторов постоянного тока с 1-12 трекерами MPP используются для защиты стороны постоянного тока фотоэлектрической системы. Соединительные коробки защищают инвертор от избыточного напряжения и соответствуют Европейской директиве EN 51543-32. Кроме того, эти изделия способны защитить систему от обратных токов и обеспечивают возможность комбинировать жилы для экономии использования кабелей при монтаже.

Основные данные для заказа

| | |
|------------------|--|
| Исполнение | Фотоэлектрическое оборудование, Соединительная коробка, 1100 V, 2 MPP, 2 входа/1 выход для каждого MPP, Устройство защиты от перенапряжения II, Кабельный ввод |
| Номер для заказа | 2866330000 |
| Тип | PVN DC 2I 1O 2MPP SPD2R CG 11 |
| GTIN (EAN) | 4064675604013 |
| Кол. | 1 Шт. |
| Запасные части | 2530660000 |

Дата создания 10 мая 2024 г. 14:10:16 CEST

Статус каталога 04.05.2024 / Право на внесение технических изменений сохранено.

PVN DC 2I 10 2MPP SPD2R CG 11

Weidmüller Interface GmbH & Co. KG

Klingenbergstraße 26

D-32758 Detmold

Germany

www.weidmueller.com

Технические данные

Размеры и массы

| | | | |
|-------------|---------|-------------------|------------|
| Глубина | 132 мм | Глубина (дюймов) | 5,197 inch |
| Высота | 228 мм | Высота (в дюймах) | 8,976 inch |
| Ширина | 200 мм | Ширина (в дюймах) | 7,874 inch |
| Масса нетто | 1 800 g | | |

Температуры

| | | | |
|------------------------------|-----------------|-----------|-----------------------------------|
| Температура окружающей среды | -40 °C...+50 °C | Влажность | 5...95 % без появления конденсата |
|------------------------------|-----------------|-----------|-----------------------------------|

Допуски и стандарты

| | |
|-------------|-------------------------|
| Сертификаты | EN 61439-2, IEC 61439-2 |
|-------------|-------------------------|

Гарантия

| | |
|----------------|-------|
| Период времени | 5 лет |
|----------------|-------|

Входы

| | | | |
|--|---|--|---|
| Вспомогательный контакт устройства защиты от перенапряжения | Подключение проводов | Вид соединения | Пружинное соединение с исполнительным устройством |
| | | Гибкий, макс. H05(07) 1,5 mm ² V-K | |
| | | с кабельным наконечником, DIN 46228, ч. 1, макс. | 1,5 mm ² |
| | Кабельный ввод | Количество кабельных вводов | 1 |
| Вход пост. тока + и - | Подключение проводов | Вид соединения | PUSH IN |
| | | Совместимое кросс-соединение | EN 50618:2015 |
| | | Сечение провода, мин. | 2,5 mm ² |
| | | Сечение провода, макс. | 16 mm ² |
| | Кабельный ввод | Количество кабельных вводов | 4 |
| Количество электрических вводов макс- 2 MPP симальной мощности | | | |
| Макс. кол-во входов пост. тока | для каждого 2 входов точки максимальной мощности, соединенных параллельно | | |
| Тип предохранителя | нет ни вставки предохранителя, ни держателя предохранителя | | |
| Функциональный заземляющий соединитель | Кабельный ввод | Количество кабельных вводов | 1 |
| | Подключение проводов | Вид соединения | Винтовое соединение |
| | | Гибкий, макс. H05(07) 25 mm ² V-K | |
| | | с кабельным наконечником, DIN 46228, ч. 1, макс. | 16 mm ² |

PVN DC 2I 10 2MPP SPD2R CG 11

Weidmüller Interface GmbH & Co. KG
Klingenbergstraße 26
D-32758 Detmold
Germany

www.weidmueller.com

Технические данные

Выходы

| | | | |
|------------------------|----------------------|------------------------------|----------------------|
| Выход пост. тока + и - | Подключение проводов | Вид соединения | PUSH IN |
| | | Совместимое кросс-соединение | TÜV 2 Pfg 1169/08.07 |
| | | Сечение провода, мин. | 2,5 mm ² |
| | | Сечение провода, макс. | 16 mm ² |

Макс. количество выходов пост. тока для каждого 1 выхода точки максимальной мощности

Защита от перенапряжения, линия пост. тока

| | | | |
|--|----------|--|----------|
| Класс требований | Тип II | Макс. напряжение сети PV, U _{срв} | 1 100 V |
| Максимальное постоянное рабочее напряжение, режим DC UCPV +/-, -/PE, +/-PE | 1 100 V | Общий разрядный ток, I _{общий} (8/20 мкс) | 50 kA |
| Потребляемая мощность в режиме ожидания, P _c | < 0,2 Вт | Разрядный ток, I _n (8/20 мкс) | 20 kA |
| Ток короткого замыкания, I _{срв} | 11 000 A | Ток утечки, макс. (8/20 мкс) | 40 kA |
| Уровень защиты, U _p (+/-) | ≤ 3.8 kV | Уровень защиты, U _p (+/PE) | ≤ 3.8 kV |
| Уровень защиты, U _p (-/PE) | ≤ 3.8 kV | | |

Корпус

| | | | |
|---------------------------|---|--------------------------|--|
| Вид монтажа | 4 винта, Настенная монтаж | Изоляционный материал | Polyester glass-fibre reinforced, Polycarbonate |
| Крепление корпуса | Через монтажные лапы крепления | Срабатывание размыкателя | без переключателя |
| Строка с типом соединения | Внутренняя клемма (с подающим вводом кабельного уплотнения) | Ударопрочность | IK08 по стандарту IEC 62208, IK10 по стандарту IEC 62262 |

Общие данные

| | | |
|------------|-----------------|--|
| Вид защиты | Место установки | Охраняемая открытая территория (на суше и на море) |
| IP 65 | | |

Электрические характеристики

| | | | |
|--|---------------------|--------|--|
| Ток на каждую точку максимальной мощности, макс. | 30 A | | |
| Номинальный постоянный ток на соединение | Ток на линию, макс. | 30 A | |
| Сопротивление номинальному кратковременному току | Номинальный ток | 37,5 A | |
| Номинальное напряжение пост. тока | 1 100 V | | |

Классификации

| | | | |
|-------------|-------------|-------------|-------------|
| ETIM 6.0 | EC002928 | ETIM 7.0 | EC002928 |
| ETIM 8.0 | EC003857 | ETIM 9.0 | EC003857 |
| ECLASS 9.0 | 22-57-92-03 | ECLASS 9.1 | 22-57-02-90 |
| ECLASS 10.0 | 22-57-02-90 | ECLASS 11.0 | 22-57-02-92 |
| ECLASS 12.0 | 22-57-02-92 | ECLASS 13.0 | 22-57-02-92 |

PVN DC 2I 10 2MPP SPD2R CG 11

Weidmüller Interface GmbH & Co. KG
Klingenbergstraße 26
D-32758 Detmold
Germany

www.weidmueller.com

Технические данные

Тендерные спецификации

Подробная спецификация

Combiner box for inverters with 2 MPP tracker, suitable for protecting the DC side of a photovoltaic system according to EN 51543-32.

MPP1:
2 inputs, connection via M25 cable gland with 3x7mm Ø cable entry.
PUSH IN connection / 2.5 - 6mm² single-wire, multi-wire, with/without ferrule.
1 output, connection via M25 cable gland with 3x7mm Ø cable entry.
PUSH IN connection / 2.5 - 6mm² single-wire, multi-wire, with/without ferrule.
MPP2:
identical to MPP1

Max. string voltage Uoc: 1100V
1 class/type II arrester with signal contact
Connection of the signal contact via cable glands (8-12mmØ) max. conductor cross-section: 1.5mm²
Connection of the functional earth via cable glands (8-12mmØ)
Conductor cross-section: 16-25mm²
Protection class: IP65
All built into a glass fibre reinforced polyester housing. Dimensions
HxWxD: 228x200x132 mm

Approval according to low voltage switchgear and controlgear IEC 61439-1:2011 and EN 61439-2:2011

Сертификаты

Сертификаты



PVN DC 2I 10 2MPP SPD2R CG 11**Weidmüller Interface GmbH & Co. KG**

Klingenbergstraße 26

D-32758 Detmold

Germany

www.weidmueller.com**Технические данные****Загрузки**

Одобрение / сертификат / документ о соответствии

[Declaration of Conformity for PV Next Mini 2](#)

Технические данные

[CAD data – STEP](#)

Техническая документация

[Customer drawing](#)[CAD data – Schematic Diagram for PV Next 2x 2In 1Out Boxes
2932700000_00_03-2023_DRILL-TEMP_PV-Next_20-20](#)

Пользовательская документация

[Manual PV Next String Combiner Box](#)[MANUAL PV NEXT IT/ES/FR](#)[Instruction leaflet PV NEXT MINI](#)

Информационный документ

[Fact Sheet DE PV CB Wie man Gebäude gegen Blitzeinschläge schützt](#)[Fact Sheet DE PV Wie man die Lebensdauer eines GAK verlängert](#)[Fact Sheet DE PV CB Wann Sicherungen zu installieren sind](#)[Fact Sheet DE CB PV NEXT](#)[Fact Sheet EN PV CB When DC fuses are mandatory to install](#)[Fact Sheet EN CB PV NEXT](#)[Fact Sheet EN PV How to protect buildings against lightning strikes](#)[Fact Sheet EN PV How to extend the life time of a Combiner Box](#)[Fact Sheet DE CB PV Strings kombinieren](#)[Fact Sheet DE PV CB Richtig verbinden](#)[Fact Sheet EN CB Combining PV strings](#)[Fact Sheet EN PV CB connection](#)[Fact Sheet EN PV Combiner Box earthing](#)[Fact Sheet DE PV Combiner Box Erdung](#)

Каталог

[Catalogues in PDF-format](#)

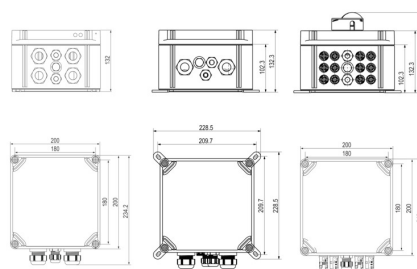
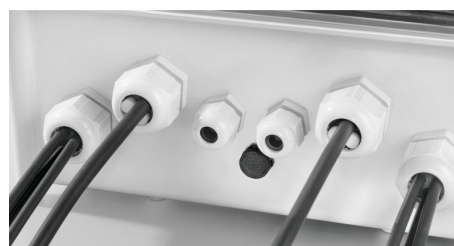
PVN DC 2I 10 2MPP SPD2R CG 11

Weidmüller Interface GmbH & Co. KG
Klingenbergstraße 26
D-32758 Detmold
Germany

www.weidmueller.com

Изображения

Чертеж РСВ платы



PVN DC 2I 1O 2MPP SPD2R CG 11

Weidmüller Interface GmbH & Co. KG
Klingenbergstraße 26
D-32758 Detmold
Germany

www.weidmueller.com

Аксессуары

Кронштейны для наружного крепления



Пластины для наружного крепления
Комплект по 4 шт.

Основные данные для заказа

| Тип | MF FPC | Исполнение |
|------------------|-------------------------------|---|
| Номер для заказа | 4032248009442 | FPC (корпус из поликарбоната, пустой), Монтажная опора, |
| GTIN (EAN) | 4032248009442 | Крепежные кронштейны, Высота: 40 mm, Ширина: 19 mm, |
| Кол. | 1 Шт. | Глубина: 35.5 mm, Материал: Полиамид, Светло-серый |

Инструменты



- Для гибкого и одножильного провода с изоляцией из специального материала
- Высокое качество снятия изоляции для промышленного применения (соответствует требованиям, принятым в авиации)
- Ножи специальной формы позволяют выполнить зачистку проводов специальной конструкции со специальной изоляцией
- Длина снятия изоляции регулируется упором
- Высокая универсальность благодаря использованию сменных модулей снятия изоляции
- Качество снятия изоляции остается неизменным на протяжении большого периода времени
- Без повреждения провода
- Высокая стабильность в течение длительного срока службы и высокая надежность
- Встроенная функция резания

Основные данные для заказа

| Тип | MULTI-STRIPAX PV | Исполнение |
|------------------|-------------------------------|---|
| Номер для заказа | 4032248973262 | Фотоэлектрическое оборудование, Промышленный разъем |
| GTIN (EAN) | 4032248973262 | |
| Кол. | 1 Шт. | |

PVN DC 2I 1O 2MPP SPD2R CG 11

Weidmüller Interface GmbH & Co. KG

Klingenbergstraße 26

D-32758 Detmold

Germany

www.weidmueller.com

Аксессуары

Отвертка для винтов с крестообразным шлицем, тип Phillips



Отвертка для крестообразных шлицев типа Phillips, изолированная согласно VDE, SDIK PHDIN 7438, ISO 8764/2-PH, выходной присоединительный размер согласно ISO 8764-PH, рукоятка SoftFinish

Основные данные для заказа

| | | |
|------------------|----------------------------|--|
| Тип | SDIK PH3 X 150 | Исполнение |
| Номер для заказа | 2749910000 | Отвертка, Ширина лезвия (B): 3 mm, 150 mm, Толщина лезвия (A): |
| GTIN (EAN) | 4050118897210 | 3 |
| Кол. | 1 Шт. | |

Отвертка для винтов со шлицем



Отвертка для винтов со шлицем, изолированная согласно VDE, SDI DIN 7437, ISO 2380/2, выходной присоединительный размер согласно DIN 5264, ISO 2380/1, рукоятка SoftFinish

Основные данные для заказа

| | | |
|------------------|----------------------------|--|
| Тип | SDIS 1.0X5.5X125 | Исполнение |
| Номер для заказа | 2749850000 | Отвертка, Ширина лезвия (B): 5.5 mm, Длина лезвия: 125 mm, |
| GTIN (EAN) | 4050118897050 | Толщина лезвия (A): 1 mm |
| Кол. | 1 Шт. | |
| Тип | SDIS 0.6X3.5X100 | Исполнение |
| Номер для заказа | 2749810000 | Отвертка, Ширина лезвия (B): 3.5 mm, Длина лезвия: 100 mm, |
| GTIN (EAN) | 4050118897012 | Толщина лезвия (A): 0.6 mm |
| Кол. | 1 Шт. | |

PVN DC 2I 10 2MPP SPD2R CG 11

Weidmüller Interface GmbH & Co. KG
Klingenbergstraße 26
D-32758 Detmold
Germany

www.weidmueller.com

Аксессуары

Крышки для фотоэлектрических панелей



Основные данные для заказа

| | | |
|------------------|-----------------------------|--------------------------------|
| Тип | PV SUN COVER 30/19/18 | Исполнение |
| Номер для заказа | 60900086576 | Фотоэлектрическое оборудование |
| GTIN (EAN) | 4064675845164 | |
| Кол. | 1 Шт. | |

Инструменты для резки



Режущие инструменты для проводников наружным диаметром до 8, 12, 14 и 22 мм. Особая геометрия лезвия обеспечивает резку медных и алюминиевых проводников без пережата и с минимальным физическим усилием. Режущие инструменты (от KT 8 до KT 22) также поставляются с защитной изоляцией до 1000 В, прошедшей испытания VDE и GS, в соответствии со стандартом EN/ IEC 60900.

Основные данные для заказа

| | | |
|------------------|----------------------------|---|
| Тип | KT 14 | Исполнение |
| Номер для заказа | 4157820000 | Режущий инструмент, Резак для резки одной рукой |
| GTIN (EAN) | 4032248945344 | |
| Кол. | 1 Шт. | |

PVN DC 2I 10 2MPP SPD2R CG 11

Weidmüller Interface GmbH & Co. KG

Klingenbergstraße 26

D-32758 Detmold

Germany

www.weidmueller.com

Аксессуары

SL Set PV NEXT



"SL SET PV NEXT" позволяет вставить до четырех кабелей в один кабельный ввод, не нарушая при этом герметичность.

Основные данные для заказа

| | | |
|------------------|----------------------------|--------------------------------|
| Тип | SL SET PV NEXT | Исполнение |
| Номер для заказа | 2729230000 | Фотоэлектрическое оборудование |
| GTIN (EAN) | 4050118804508 | |
| Кол. | 1 Шт. | |

Устойчивые к ультрафиолетовому излучению кабельные стяжки



Устойчивый к ультрафиолетовому излучению полиамид 6.6 гарантирует исключительную устойчивость наших специальных кабельных стяжек даже в условиях сильного УФ излучения. Превосходны для постоянного использования вне помещения.

Основные данные для заказа

| | | |
|------------------|----------------------------|--|
| Тип | CB-UVR 290/4,5 BK | Исполнение |
| Номер для заказа | 2859350000 | Соединитель кабеля, 4,5 x 290 mm, Полиамид 66, 220 N |
| GTIN (EAN) | 4050118682816 | |
| Кол. | 100 Шт. | |

PVN DC 2I 10 2MPP SPD2R CG 11

Weidmüller Interface GmbH & Co. KG

Klingenbergstraße 26

D-32758 Detmold

Germany

www.weidmueller.com

Аксессуары

Соединительные кабели Y



Y- или X-кабель используется для соединения трех или четырех элементов PV системы, например, для соединения между PV панелями, инверторами и блоками защиты от перенапряжений. Кабели доступны с различными вариантами соединений.

Основные данные для заказа

| | | |
|------------------|------------------------------|--|
| Тип | PVHYM+M+XXXX6W-15 | Исполнение |
| Номер для заказа | 406467566424 | Фотоэлектрическое оборудование, Кабель с тройниковым соединением, 1x WM4 C Male, 2x MC4 Female, 6mm², 1500 V |
| GTIN (EAN) | 4064675666424 | |
| Кол. | 1 Шт. | |
| Тип | PVHYM-M-XXXX6W+15 | Исполнение |
| Номер для заказа | 406467566417 | Фотоэлектрическое оборудование, Кабель с тройниковым соединением, 1x WM4 C Female, 2x MC4 Male, 6mm², 1500 V |
| GTIN (EAN) | 4064675666417 | |
| Кол. | 1 Шт. | |

PVN DC 2I 10 2MPP SPD2R CG 11

Weidmüller Interface GmbH & Co. KG

Klingenbergstraße 26

D-32758 Detmold

Germany

www.weidmueller.com

Запасные части

Запасная вставка



Основные данные для заказа

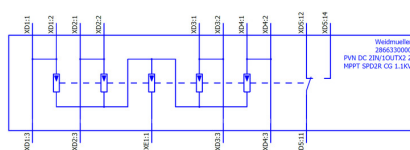
| | | |
|------------------|----------------------------|--|
| Тип | VPU PV II O 1000 | Исполнение |
| Номер для заказа | 2520660000 | Разрядник для защиты от перенапряжения, Низкое напряжение, |
| GTIN (EAN) | 4050118540871 | Аксессуар, Запасной разрядник |
| Кол. | 9 Шт. | |

PVN DC 2I 10 2MPP SPD2R CG 11

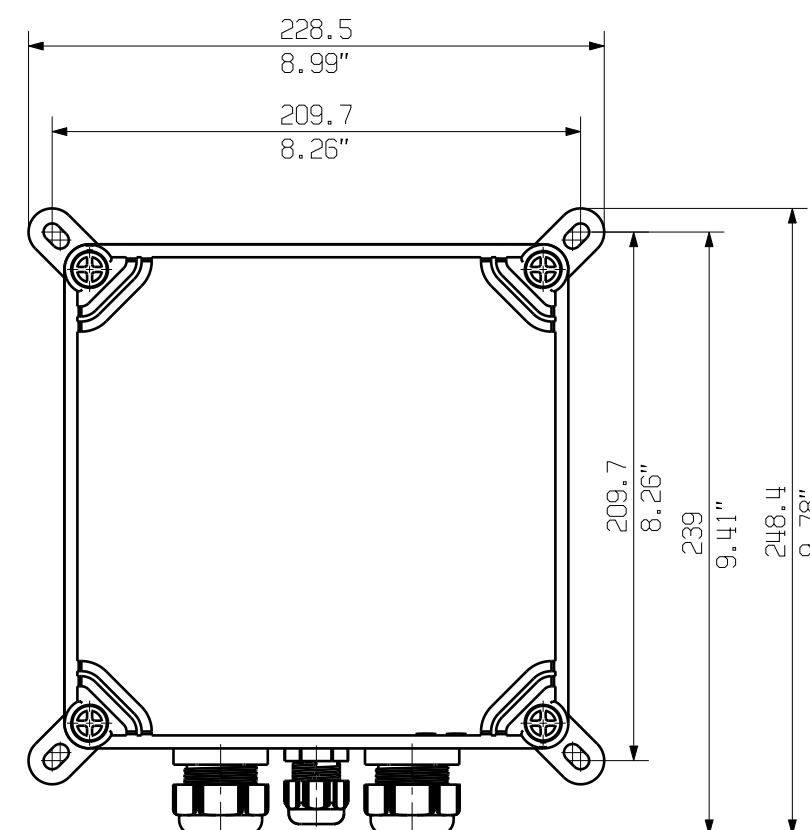
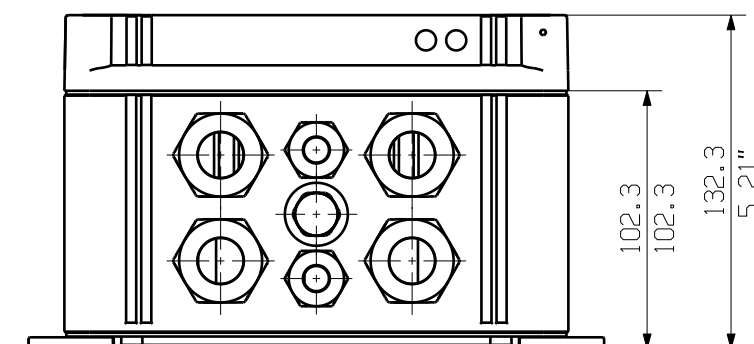
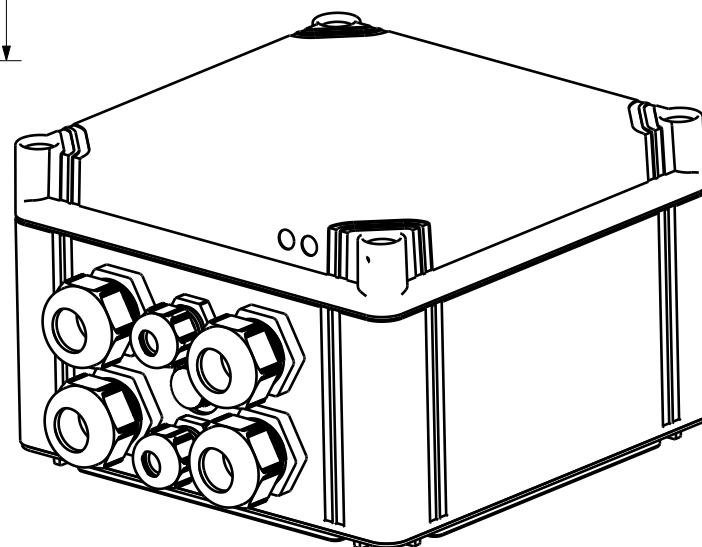
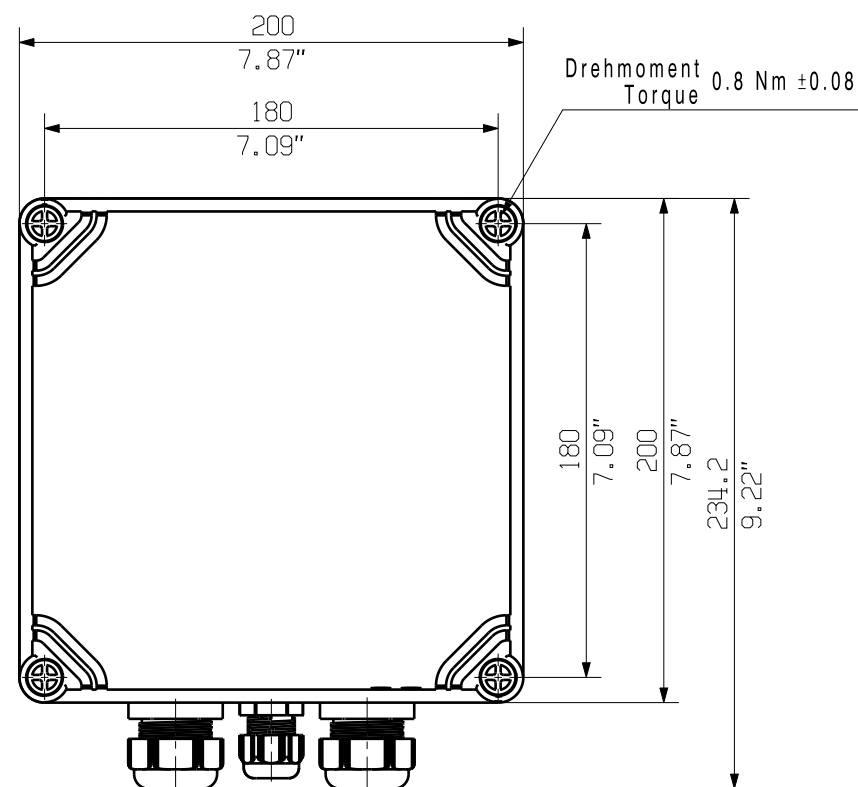
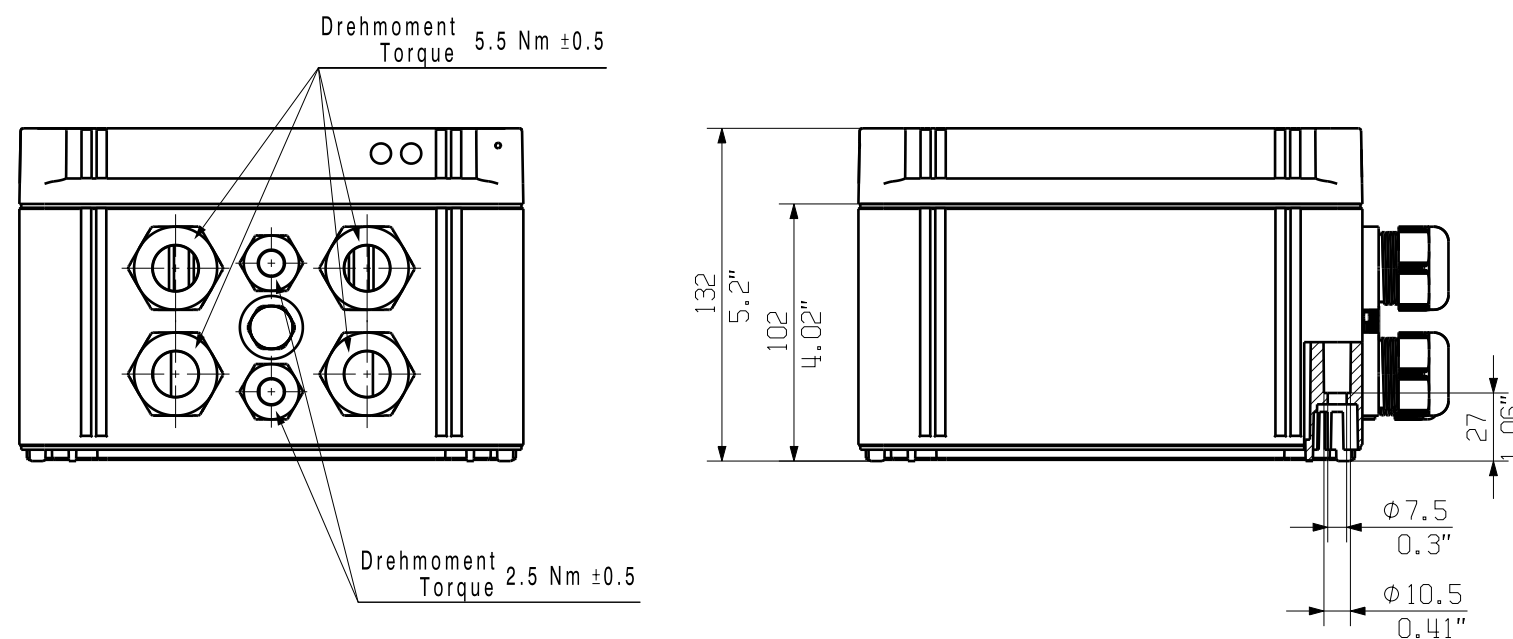
Weidmüller Interface GmbH & Co. KG
Klingenbergstraße 26
D-32758 Detmold
Germany

www.weidmueller.com

Изображения



The English version is binding



Darstellung mit Zubehoer
Shown with accessory 9536040000 MF FPC

Nicht im Lieferumfang enthalten!
Not included in delivery!

| | | | |
|---|---|---|--|
| General Tolerances: <input type="checkbox"/> WN700144-W.. <input type="checkbox"/> WN 212010 <input type="checkbox"/> ISO 2768-mK | | Tolerances ISO 8015 | |
| Changes: EC00007387 | | <div> <div>76335</div> <div>Drawing no. Inde</div> <div>Scale: 1/3 Sheet 2 / 2</div> </div> | |
| Mat. No. (SAP) 2866320000 | | <div> <div>1</div> <div>Inde</div> </div> | |
| Drawings Assembly | | | |
| <div> <div>Drawn</div> <div>Dreier, Bianca</div> <div>Responsible</div> <div>Wohlgemuth, Klaus</div> <div>Approved</div> <div>Püschner, Klaus</div> </div> | <div> <div>0</div> <div>2866320000</div> <div>06.05.2022</div> </div> | | |
| <div> <div>2866320000 PVN DC 2IN/1OUTx2 2MPPT SPD1R CG 1.1kV</div> <div>COMBINERBOX RESIDENTIAL/COMMERCIAL</div> <div>COMBINERBOX RESIDENTIAL/COMMERCIAL</div> </div> | | <div> <div>Weidmüller</div> <div>  </div> </div> | |