

PVN DC 2I 1O 2MPP SPD2R CG 11

Weidmüller Interface GmbH & Co. KG

Klingenbergstraße 26

D-32758 Detmold

Germany

www.weidmueller.com



Les boîtiers de raccordement du générateur PV Next pour les onduleurs avec 1 à 12 pisteurs MPP sont utilisés pour protéger le côté DC d'un système photovoltaïque. Les boîtiers de raccordement du générateur protègent l'onduleur contre les surtensions et sont donc conformes à la directive européenne EN 51543-32. En outre, ces produits offrent la possibilité de protéger le système contre les courants inversés et la possibilité de combiner des lignes pour économiser les câbles pendant la construction.

Informations générales de commande

Version	Photovoltaïque, Boîtier de combinaison, 1100 V, 2 MPP, 2 entrées / 1 sortie par MPP, Protection contre la foudre et la surtension II, Presse-étoupe
Référence	2866330000
Type	PVN DC 2I 1O 2MPP SPD2R CG 11
GTIN (EAN)	4064675604013
Qté.	1 pièce(s)
Pièces de rechange	2530660000

PVN DC 2I 10 2MPP SPD2R CG 11**Weidmüller Interface GmbH & Co. KG**

Klingenbergstraße 26

D-32758 Detmold

Germany

www.weidmueller.com**Caractéristiques techniques****Dimensions et poids**

Profondeur	132 mm	Profondeur (pouces)	5,197 inch
Hauteur	228 mm	Hauteur (pouces)	8,976 inch
Largeur	200 mm	Largeur (pouces)	7,874 inch
Poids net	1 800 g		

Températures

Température ambiante	-40 °C...+50 °C	Humidité	5...95 % (sans condensation)
----------------------	-----------------	----------	------------------------------

Classifications

ETIM 6.0	EC002928	ETIM 7.0	EC002928
ETIM 8.0	EC003857	ETIM 9.0	EC003857
ECLASS 9.0	22-57-92-03	ECLASS 9.1	22-57-02-90
ECLASS 10.0	22-57-02-90	ECLASS 11.0	22-57-02-92
ECLASS 12.0	22-57-02-92	ECLASS 13.0	22-57-02-92

PVN DC 2I 10 2MPP SPD2R CG 11**Weidmüller Interface GmbH & Co. KG**

Klingenbergstraße 26

D-32758 Detmold

Germany

www.weidmueller.com**Caractéristiques techniques****Textes de description**

Texte descriptif long

Combiner box for inverters with 2 MPP tracker, suitable for protecting the DC side of a photovoltaic system according to EN 51543-32.

MPP1:

2 inputs, connection via M25 cable gland with 3x7mm Ø cable entry. PUSH IN connection / 2.5 - 6mm² single-wire, multi-wire, with/without ferrule.

1 output, connection via M25 cable gland with 3x7mm Ø cable entry. PUSH IN connection / 2.5 - 6mm² single-wire, multi-wire, with/without ferrule.

MPP2:

identical to MPP1

Max. string voltage Uoc: 1100V

1 class/type II arrester with signal contact

Connection of the signal contact via cable glands (8-12mmØ) max. conductor cross-section: 1.5mm²

Connection of the functional earth via cable glands

(8-12mmØ) Conductor cross-section: 16-25mm²

Protection class: IP65

All built into a glass fibre reinforced polyester housing. Dimensions HxWxD:

228x200x132 mm

Approval according to low voltage switchgear and controlgear IEC 61439-1:2011 and EN 61439-2:2011

Approbations et normes

Agréments

EN 61439-2, IEC 61439-2

Garantie

Période

5 ans

PVN DC 2I 10 2MPP SPD2R CG 11
Weidmüller Interface GmbH & Co. KG

Klingenbergstraße 26

D-32758 Detmold

Germany

www.weidmueller.com

Caractéristiques techniques
Boîtier

Exécution de l'interrupteur-sectionneur	pas d'interrupteur	Fixation du coffret	Via les pieds de montage
Ligne type de raccordement	Borne interne (avec passage de presse-étoupe)	Matériau isolant	Polyester glass-fibre reinforced, Polycarbonate
Tenue aux chocs	IK08 conforme à la norme CEI 62208, IK10 conforme à la norme CEI 62262	Type de montage	4 Outils de vissage, Montage sur paroi

Caractéristiques générales

Degré de protection	IP65	Lieu d'installation	Zone extérieure protégée (terre et mer)
---------------------	------	---------------------	-----------------------------------------

Entrées

Connecteur de mise à la terre fonctionnel	Entrée du câble	Nombre d'entrées de câble	1
	Raccordement du conducteur	Type de raccordement	Raccordement vissé
		Flexible, max. H05(07) V-K	25 mm ²
		avec embouts, DIN 46228 pt 1, max.	16 mm ²
Contact auxiliaire de protection contre les surtensions	Raccordement du conducteur	Type de raccordement	Bloc de jonction à ressort avec actionneur
		Flexible, max. H05(07) V-K	1,5 mm ²
		avec embouts, DIN 46228 pt 1, max.	1,5 mm ²
	Entrée du câble	Nombre d'entrées de câble	1
Entrée CC + & -	Raccordement des conducteurs	Type de raccordement	PUSH IN
		Section de câble compatible	EN 50618:2015
		Section du conducteur, min.	2,5 mm ²
		Section du conducteur, max.	16 mm ²
	Entrée du câble	Nombre d'entrées de câble	4
Nombre de points de puissance maximum		2 MPP	
Nombre max. d'entrées CC		par point de puissance maximum 2 entrées raccordées en parallèle	
Type de fusible		Ni fusible ni support fusible	

Propriétés électriques

Courant par point d'alimentation maximal, max.	30 A		
Courant continu nominal par connexion	Courant par chaîne, max.	30 A	
Résistance nominale en courant à court terme	Courant nominal	37,5 A	
Tension nominale DC	1 100 V		

PVN DC 2I 10 2MPP SPD2R CG 11

Weidmüller Interface GmbH & Co. KG

Klingenbergstraße 26

D-32758 Detmold

Germany

www.weidmueller.com

Caractéristiques techniques

Protection contre la foudre côté CC

Classe d'exigence	Type II	Consommation de courant en veille P_C	<0,2 W
Courant de court-circuit I_{SCP}	11 000 A	Courant de décharge total I_{total} (8/20 μ s)	50 kA
Courant de décharge, max. (8/20 μ s)	40 kA	Courant de fuite I_n (8/20 μ s)	20 kA
Niveau de protection U_p (+/-)	≤ 3.8 kV	Niveau de protection U_p (+/PE)	≤ 3.8 kV
Niveau de protection U_p (-/PE)	≤ 3.8 kV	Tension de fonctionnement continue max. mode DC UCPV +/- , -/PE , +/PE	1 100 V
Tension de l'installation FV, max. U_{cpv}	1 100 V		

Sorties

Nombre maximal de sorties CC	par point de puissance maximum 1 sortie		
Sortie CC + & -	Raccordement des conducteurs	Type de raccordement	PUSH IN
		Section de câble compatible	TÜV 2 Pfg 1169/08.07
		Section du conducteur, 2,5 mm ² min.	
		Section du conducteur, 16 mm ² max.	

Agréments

Agréments



Téléchargements

Agrément/Certificat/Document de conformité	Declaration of Conformity for PV Next Mini 2
Données techniques	CAD data – STEP
Documentation technique	Customer drawing CAD data – Schematic Diagram for PV Next 2x 2In 1Out Boxes 2932700000_00_03-2023_DRILL-TEMP_PV-Next_20-20
Documentation utilisateur	Manual PV Next String Combiner Box MANUAL PV NEXT IT/ES/FR Instruction leaflet PV NEXT MINI
Livre blanc	Fact Sheet DE PV CB Wie man Gebäude gegen Blitzeinschläge schützt Fact Sheet DE PV CB Wie man die Lebensdauer eines GAK verlängert Fact Sheet DE PV CB Wann Sicherungen zu installieren sind Fact Sheet DE CB PV NEXT Fact Sheet EN PV CB When DC fuses are mandatory to install Fact Sheet EN CB PV NEXT Fact Sheet EN PV How to protect buildings against lightning strikes Fact Sheet EN PV How to extend the life time of a Combiner Box Fact Sheet DE CB PV Strings kombinieren Fact Sheet DE PV CB Richtig verbinden Fact Sheet EN CB Combining PV strings Fact Sheet EN PV CB connection Fact Sheet EN PV Combiner Box earthing Fact Sheet DE PV Combiner Box Erdung
Catalogue	Catalogues in PDF-format

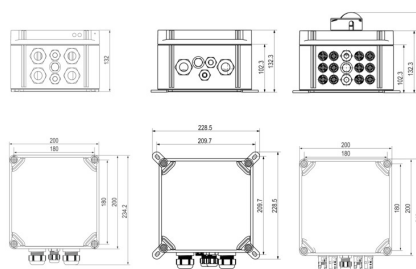
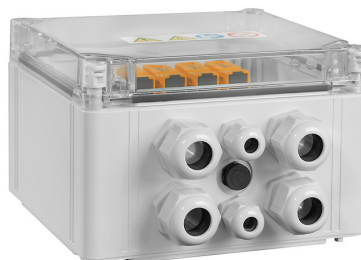
PVN DC 2I 10 2MPP SPD2R CG 11

Weidmüller Interface GmbH & Co. KG
Klingenbergstraße 26
D-32758 Detmold
Germany

www.weidmueller.com

Dessins

Conception de la plaque de circuit imprimé



PVN DC 2I 10 2MPP SPD2R CG 11**Weidmüller Interface GmbH & Co. KG**

Klingenbergstraße 26

D-32758 Detmold

Germany

www.weidmueller.com**Accessoires****Pattes de fixation extérieures**

Pattes de fixation extérieures

Jeu de 4 pièces

Informations générales de commande

Type	MF FPC	Version
Référence	9536040000	FPC (boîtier vide en polycarbonate), Pied de montage, Pattes de
GTIN (EAN)	4032248009442	fixation, Hauteur: 40 mm, Largeur: 19 mm, Profondeur: 35.5 mm,
Qté.	1 pièce(s)	Matériau: Polyamide, Gris clair

Outils

- Pour conducteurs souples et rigides avec isolant spécial
- Qualité de dénudage élevée pour applications industrielles (conforme aux exigences aéronautiques)
- La forme particulière de la lame permet le dénudage d'isolants et de gaines spéciaux
- Longueur de dénudage réglable par butée
- Grande flexibilité grâce à l'unité de dénudage amovible
- Grande précision de reproductibilité
- Sans détérioration des conducteurs
- Grande stabilité sur une longue durée de vie et grande fiabilité
- Fonction de coupe intégrée

Informations générales de commande

Type	MULTI-STRIPAX PV	Version
Référence	1190490000	Photovoltaïque, Connecteur
GTIN (EAN)	4032248973262	
Qté.	1 pièce(s)	

PVN DC 2I 10 2MPP SPD2R CG 11

Weidmüller Interface GmbH & Co. KG

Klingenbergstraße 26

D-32758 Detmold

Germany

www.weidmueller.com

Accessoires

Tournevis cruciforme, type Phillips



Tournevis cruciforme isolé VDE, type Phillips, SDIK PH DIN 7438, ISO 8764/2-PH, emmanchement selon ISO 8764-PH, poignée SoftFinish

Informations générales de commande

Type	SDIK PH3 X 150	Version
Référence	2749910000	Tournevis, Largeur de la lame (B): 3 mm, 150 mm, Epaisseur de la
GTIN (EAN)	4050118897210	lame (A): 3
Qté.	1 pièce(s)	

Tournevis droit



Tournevis isolé VDE pour vis tête fendue, SDI DIN 7437, ISO 2380/2, empreinte selon DIN 5264, ISO 2380/1, poignée SoftFinish

Informations générales de commande

Type	SDIS 1.0X5.5X125	Version
Référence	2749850000	Tournevis, Largeur de la lame (B): 5.5 mm, longueur de la lame: 125
GTIN (EAN)	4050118897050	mm, Epaisseur de la lame (A): 1 mm
Qté.	1 pièce(s)	
Type	SDIS 0.6X3.5X100	Version
Référence	2749810000	Tournevis, Largeur de la lame (B): 3.5 mm, longueur de la lame: 100
GTIN (EAN)	4050118897012	mm, Epaisseur de la lame (A): 0.6 mm
Qté.	1 pièce(s)	

PVN DC 2I 10 2MPP SPD2R CG 11**Weidmüller Interface GmbH & Co. KG**

Klingenbergstraße 26

D-32758 Detmold

Germany

www.weidmueller.com**Accessoires****Protections solaires PV****Informations générales de commande**

Type	PV SUN COVER 30/19/18	Version
Référence	8000086576	Photovoltaïque
GTIN (EAN)	4064675845164	
Qté.	1 pièce(s)	

Outils à couper

Outils à couper pour conducteurs jusqu'à 8 mm, 12 mm, 14 mm et 22 mm de diamètre extérieur. La géométrie de coupe spéciale assure une coupe nette et sans écrasement des conducteurs en cuivre et aluminium avec un effort physique minimum. En outre, les outils de coupe (KT 8 à KT 22) sont munis d'une protection isolante testée VDE et GS jusqu'à 1 000 V, conformément aux normes EN/CEI 60900.

Informations générales de commande

Type	KT 14	Version
Référence	1157820000	Outils à couper, Coupe-câble manipulable d'une seule main
GTIN (EAN)	4032248945344	
Qté.	1 pièce(s)	

PVN DC 2I 10 2MPP SPD2R CG 11

Weidmüller Interface GmbH & Co. KG

Klingenbergstraße 26

D-32758 Detmold

Germany

www.weidmueller.com

Accessoires

SL Set PV NEXT



Le « **SL SET PV NEXT** » permet d'insérer jusqu'à quatre câbles dans un presse-étoupe tout en conservant une étanchéité parfaite.

Informations générales de commande

Type	SL SET PV NEXT	Version
Référence	2729230000	Photovoltaïque
GTIN (EAN)	4050118804508	
Qté.	1 pièce(s)	

Colliers de serrage résistants aux UV



Le polyamide 6.6 résistant aux UV garantit la durabilité exceptionnelle de nos colliers de serrage spéciaux, même sous radiations UV importantes. Parfaitement adapté à une utilisation extérieure en continu.

Informations générales de commande

Type	CB-UVR 290/4,5 BK	Version
Référence	2659350000	Colliers de serrage, 4.5 x 290 mm, Polyamide 66, 220 N
GTIN (EAN)	4050118682816	
Qté.	100 pièce(s)	

PVN DC 2I 10 2MPP SPD2R CG 11**Weidmüller Interface GmbH & Co. KG**

Klingenbergstraße 26

D-32758 Detmold

Germany

www.weidmueller.com**Accessoires****Câbles à connecteur Y**

Le câble Y ou X est utilisé pour connecter trois ou quatre éléments d'un système PV, tels que la connexion entre les armoires PV, les onduleurs et les boîtes de protection surtension. Les câbles sont disponibles en différentes variantes de connexion.

Informations générales de commande

Type	PVHYM+M+XXXX6W-15	Version
Référence	2877860000	Photovoltaïque, Câble à connecteur Y, 1x WM4 C Male, 2x MC4
GTIN (EAN)	4064675666424	Female, 6mm², 1500 V
Qté.	1 pièce(s)	
Type	PVHYM-M-XXXX6W+15	Version
Référence	2877850000	Photovoltaïque, Câble à connecteur Y, 1x WM4 C Female, 2x MC4
GTIN (EAN)	4064675666417	Male, 6mm², 1500 V
Qté.	1 pièce(s)	

PVN DC 2I 10 2MPP SPD2R CG 11

Weidmüller Interface GmbH & Co. KG

Klingenbergstraße 26

D-32758 Detmold

Germany

www.weidmueller.com

Pièces de rechange

Parafoudre de rechange



Informations générales de commande

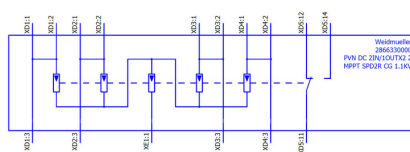
Type	VPU PV II O 1000	Version
Référence	2530660000	Protection contre la surtension, Basse tension, Accessoires, Parafoudre
GTIN (EAN)	4050118540871	de rechange
Qté.	9 pièce(s)	

PVN DC 2I 10 2MPP SPD2R CG 11

Weidmüller Interface GmbH & Co. KG
Klingenbergstraße 26
D-32758 Detmold
Germany

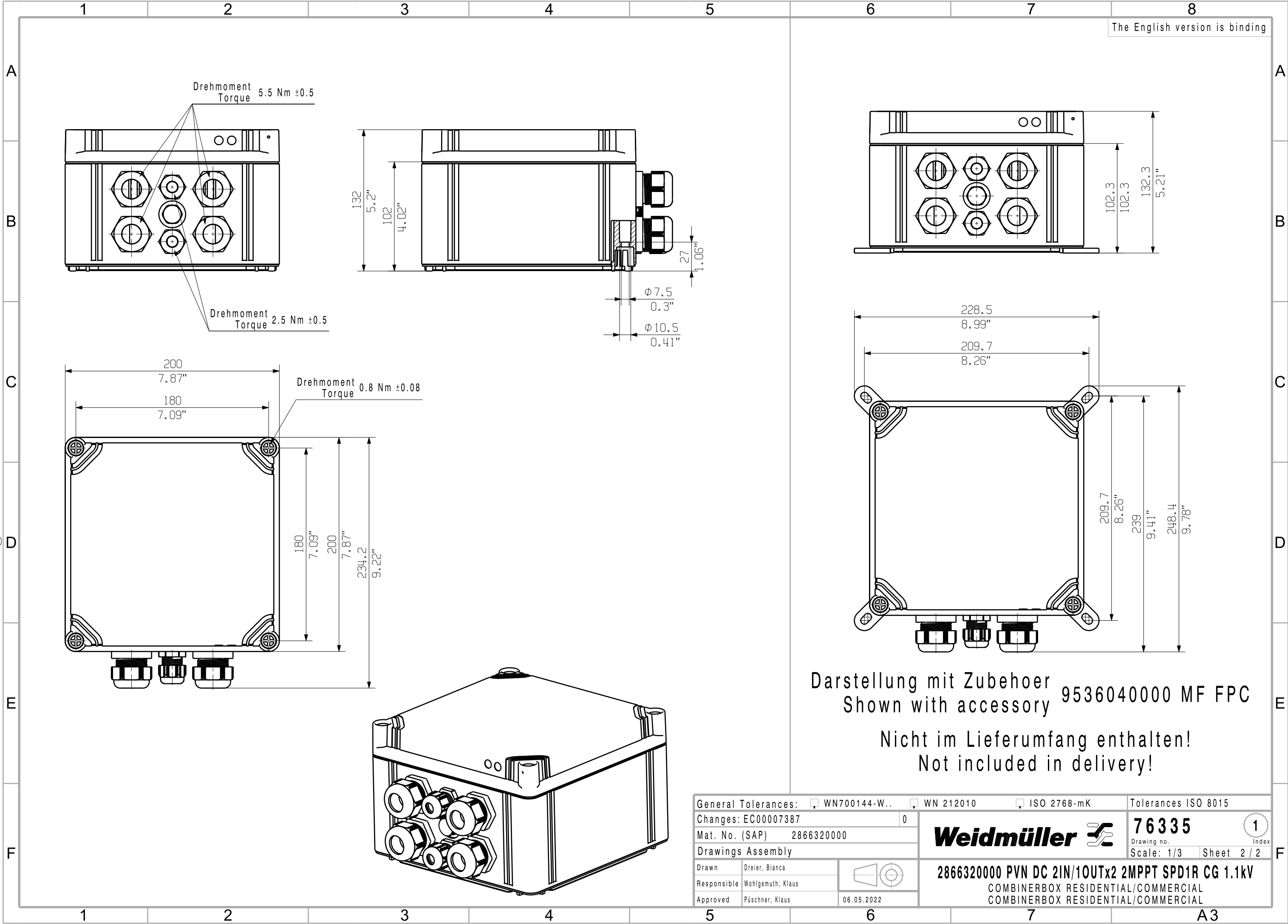
www.weidmueller.com

Dessins



The reproduction, distribution and utilization of this document as well as the communication of its contents to others without explicit authorization is prohibited.
Offenders will be held liable for the payment of damages. Weidmüller exclusively reserves the right to file for patents, utility models or designs.

© Weidmüller Interface GmbH & Co. KG



Darstellung mit Zubehoer
Shown with accessory 9536040000 MF FPC

Nicht im Lieferumfang enthalten!
Not included in delivery!

General Tolerances: <input type="checkbox"/> WN700144-W.. <input type="checkbox"/> WN 212010 <input type="checkbox"/> ISO 2768-mK			Tolerances ISO 8015		
Changes: EC00007387			0		
Mat. No. (SAP) 2866320000					
Drawings Assembly					
Drawn	Dreier, Bianca		76335 Drawing no. 1 Scale: 1/3 Sheet 2 / 2		
Responsible	Wohlgemuth, Klaus				
Approved	Püschner, Klaus				
06.05.2022					
2866320000 PVN DC 2IN/1OUTx2 2MPPT SPD1R CG 1.1kV					
COMBINERBOX RESIDENTIAL/COMMERCIAL					
COMBINERBOX RESIDENTIAL/COMMERCIAL					