

## PVN DC 2I 1O 2MPP SPD1R CG 11

Weidmüller Interface GmbH &amp; Co. KG

Klingenbergstraße 26

D-32758 Detmold

Germany

www.weidmueller.com



Rozdzielnice PV Next dla falowników z wskaźnikami 1-12 MPP służą do ochrony strony DC systemu fotowoltaicznego. Rozdzielnice chronią falownik przed przepięciami, a tym samym zapewniają zgodność z dyrektywą europejską EN 51543-32. Ponadto produkty te umożliwiają ochronę systemu przed prądem wstecznym oraz łączenie stringów w celu oszczędzania kabli podczas instalacji.

## Ogólne dane zamówieniowe

|                 |   |
|-----------------|---|
| Wykonanie       | Fotowoltaika, Skrzynka zespolona, 1100 V, 2 MPP, 2 wejścia / 1 wyjście na MPP, Ochronnik przeciwprzepięciowy I / II, Dławnica kablowa |
| Nr zam.         | <a href="#">2866320000</a>  |
| Typ             | PVN DC 2I 1O 2MPP SPD1R CG 11   |
| GTIN (EAN)      | 4064675604006   |
| Ilość           | 1 Szt.  |
| części zamienne | <a href="#">2530600000</a> <a href="#">2534300000</a>   |

## PVN DC 2I 10 2MPP SPD1R CG 11

Weidmüller Interface GmbH &amp; Co. KG

Klingenbergstraße 26

D-32758 Detmold

Germany

www.weidmueller.com

## Dane techniczne

## Wymiary i ciężary

|            |         |                  |            |
|------------|---------|------------------|------------|
| Głębokość  | 132 mm  | Głębokość (cale) | 5,197 inch |
| Wysokość   | 228 mm  | Wysokość (cale)  | 8,976 inch |
| Szerokość  | 200 mm  | Szerokość (cale) | 7,874 inch |
| Masa netto | 2 000 g |                  |            |

## Temperatury

|                       |                 |            |                         |
|-----------------------|-----------------|------------|-------------------------|
| Temperatura otoczenia | -40 °C...+50 °C | Wilgotność | 5...95 % bez obroszenia |
|-----------------------|-----------------|------------|-------------------------|

## Gwarancja

|           |       |
|-----------|-------|
| Czasokres | 5 lat |
|-----------|-------|

## Zatwierdzenia i normy

|              |                         |
|--------------|-------------------------|
| Dopuszczenia | EN 61439-2, IEC 61439-2 |
|--------------|-------------------------|

## Charakterystyka elektryczna

Prąd na maksymalny punkt mocy, maks. 30 A

|   |                     |        |
|---|---------------------|--------|
| Znamionowy prąd stały na połączenie             | Prąd na ciąg, maks. | 30 A   |
| Znamionowa obciążalność prądowa krótkoterminowa | Prąd znamionowy     | 37,5 A |
| Znamionowe napięcie stałe                       | 1 100 V             |        |

## Dane ogólne

|                    |   |                 |      |
|--------------------|---|-----------------|------|
| Miejsce instalacji | Chroniony obszar zewnętrzny (ląd i morze) | Stopień ochrony | IP65 |
|--------------------|---|-----------------|------|

## Obudowa

|                     |   |                            |   |
|---------------------|---|----------------------------|---|
| Materiał izolacyjny | Polyester glass-fibre reinforced, Polycarbonate                             | Rodzaj przyłącza – przewód | Zacisk wewnętrzny (z przepustem z dławnicą kablową) |
| Stopień ochrony     | II  | Wykonanie odłącznika       | bez przełącznika                                    |
| montowanie obudowy  | Za pomocą stóp montażowych  | rodzaj montażu             | 4 wkręty, montaż naścienne                          |
| udarność            | IK08 Zgodnie z wymaganiami IEC 62208, IK 10 Zgodnie z wymaganiami IEC 62262 |                            |   |

## Wejścia

|                                 |   |  |                    |
|---------------------------------|---|--|--------------------|
| Funkcjonalne złącze uziomowe    | Wypust kablowy<br>Przyłącze przewodu                              | liczba wejść kablowych 1                 |                    |
|                                 |   | Rodzaj przyłącza                         | złącze śrubowe     |
|                                 |   | Elastyczne, maks. H05(07) V-K            | 25 mm <sup>2</sup> |
|                                 |   | z tulejką kablową, DIN 46228 pt 1, maks. | 16 mm <sup>2</sup> |
| Liczba punktów maksymalnej mocy | 2 MPP   |  |                    |
| Maks. ilość wejść DC            | na układ maksymalnego punktu mocy, 2 wejścia połączone równolegle |  |                    |

## PVN DC 2I 10 2MPP SPD1R CG 11

Weidmüller Interface GmbH &amp; Co. KG

Klingenbergstraße 26

D-32758 Detmold

Germany

www.weidmueller.com

## Dane techniczne

|  |   |   |                                 |
|--|---|---|---------------------------------|
| Styk zewnętrzny ochronnika przeciwprzepięciowego | Przyłącze przewodu                                | Rodzaj przyłącza                          | Złącze sprężynowe z ak-tuatorem |
|  |   | Elastyczne, maks. H05(07) V-K             | 1,5 mm <sup>2</sup>             |
|  |   | z tulejką kablową, DIN 46228 pt 1, maks.  | 1,5 mm <sup>2</sup>             |
|  | Wypust kablowy                                    | liczba wejść kablowych 1                  |                                 |
| Typ bezpiecznika                                 | ani wkładki bezpiecznika ani uchwyty bezpiecznika |   |                                 |
| Wejście DC + & -                                 | Połączenie przewodowe                             | Rodzaj przyłącza                          | PUSH IN                         |
|  |   | Kompatybilny przekrój poprzeczny przewodu | EN 50618:2015                   |
|  |   | Przekrój poprzeczny przewodu, min.        | 2,5 mm <sup>2</sup>             |
|  |   | Przekrój poprzeczny przewodu, maks.       | 16 mm <sup>2</sup>              |
|  | Wypust kablowy                                    | liczba wejść kablowych 4                  |                                 |

## Wyjścia

|                      |  |   |                      |
|----------------------|--|---|----------------------|
| Maks. ilość wyjść DC | na układ maksymalnego punktu mocy, 1 wyjście |   |                      |
| Wyjście DC + & -     | Połączenie przewodowe                        | Rodzaj przyłącza                          | PUSH IN              |
|                      |  | Kompatybilny przekrój poprzeczny przewodu | TÜV 2 Pfg 1169/08.07 |
|                      |  | Przekrój poprzeczny przewodu, min.        | 2,5 mm <sup>2</sup>  |
|                      |  | Przekrój poprzeczny przewodu, maks.       | 16 mm <sup>2</sup>   |

## Zabezpieczenie przed przeciążeniem, strona DC

| Klasa wymagań  | Typ I/II          | Maksymalne ciągłe napięcie robocze DC, tryb UCPV +/-, -/PE, +/-PE | 1 100 V  |
|--|-------------------|---|----------|
| Ochrona przepięciowa strona DC                       | 1000 V typ I + II | Pobór mocy w stanie gotowości P <sub>C</sub>                      | < 0,2 W  |
| Poziom ochrony U <sub>p</sub> (+/-, -/PE, +/-PE)     | ≤ 3.8 kV          | Poziom ochrony U <sub>p</sub> (+/-)                               | ≤ 3.8 kV |
| Poziom ochrony U <sub>p</sub> (+/PE)                 | ≤ 3.8 kV          | Poziom ochrony U <sub>p</sub> (-/PE)                              | ≤ 3.8 kV |
| Prąd rozładowania, maks. (8/20 μs)                   | 40 kA             | Prąd testu ochrony odgromowej I <sub>impuls</sub> (10/350 μs)     | 6.25 kA  |
| Prąd wyładowczy I <sub>n</sub> (8/20 μs)             | 20 kA             | Prąd zwarcia I <sub>SCPv</sub>                                    | 11 000 A |
| napięcie systemu PV, maks. U <sub>CPv</sub>          | 1 100 V           | Łączny prąd wyładowczy I <sub>łączny</sub> (10/350 μs)            | 12,5 kA  |
| Łączny prąd wyładowczy I <sub>łączny</sub> (8/20 μs) | 50 kA             |   |          |

## Klasyfikacje

|             |             |             |             |
|-------------|-------------|-------------|-------------|
| ETIM 6.0    | EC002928    | ETIM 7.0    | EC002928    |
| ETIM 8.0    | EC003857    | ETIM 9.0    | EC003857    |
| ECLASS 9.0  | 22-57-92-03 | ECLASS 9.1  | 22-57-02-90 |
| ECLASS 10.0 | 22-57-02-90 | ECLASS 11.0 | 22-57-02-92 |
| ECLASS 12.0 | 22-57-02-92 | ECLASS 13.0 | 22-57-02-92 |

## PVN DC 2I 10 2MPP SPD1R CG 11

Weidmüller Interface GmbH &amp; Co. KG

Klingenbergstraße 26

D-32758 Detmold

Germany

www.weidmueller.com

## Dane techniczne

## Karty specyfikacji przetargowych

## Długa specyfikacja

Combiner box for inverters with 2 MPP tracker, suitable for protecting the DC side of a photovoltaic system according to EN 51543-32.

## MPP1:

2 inputs, connection via M25 cable gland with 3x7mm Ø cable entry. PU-SH IN connection / 2.5 - 6mm<sup>2</sup> single-wire, multi-wire, with/without ferrule.

1 output, connection via M25 cable gland with 3x7mm Ø cable entry. PU-SH IN connection / 2.5 - 6mm<sup>2</sup> single-wire, multi-wire, with/without ferrule.

## MPP2:

identical to MPP1

Max. string voltage Uoc: 1100V

1 class/type I + II combined arrester with signal contact

Connection of the signal contact via cable glands (8-12mmØ) max. conductor cross-section: 1.5mm<sup>2</sup>

Connection of the functional earth via cable glands (8-12mmØ) Conductor

cross-section: 16-25mm<sup>2</sup>

Protection class: IP65

All built into a glass fibre reinforced polyester housing. Dimensions HxWxD: 228x200x132 mm

Approval according to low voltage switchgear and controlgear IEC 61439-1:2011 and EN 61439-2:2011

## Dopuszczenia

## Dopuszczenia



**PVN DC 2I 10 2MPP SPD1R CG 11****Weidmüller Interface GmbH & Co. KG**

Klingenbergstraße 26

D-32758 Detmold

Germany

[www.weidmueller.com](http://www.weidmueller.com)**Dane techniczne****Pobieranie**Dopuszczenie/Certyfikat/Deklaracja  
zgodności[Declaration of Conformity for PV Next Mini 2](#)

Dane projektowe

[CAD data – STEP](#)

Dokumentacja techniczna

[Customer drawing](#)[CAD data – Schematic Diagram for PV Next 2x 2In 1Out Boxes  
2932700000\\_00\\_03-2023\\_DRILL-TEMP\\_PV-Next\\_20-20](#)

Dokumentacja użytkownika

[Manual PV Next String Combiner Box](#)[MANUAL PV NEXT IT/ES/FR](#)[Instruction leaflet PV NEXT MINI](#)

Biała księga

[Fact Sheet DE PV CB Wie man Gebäude gegen Blitzeinschläge schützt](#)[Fact Sheet DE PV Wie man die Lebensdauer eines GAK verlängert](#)[Fact Sheet DE PV CB Wann Sicherungen zu installieren sind](#)[Fact Sheet DE CB PV NEXT](#)[Fact Sheet EN PV CB When DC fuses are mandatory to install](#)[Fact Sheet EN CB PV NEXT](#)[Fact Sheet EN PV How to protect buildings against lightning strikes](#)[Fact Sheet EN PV How to extend the life time of a Combiner Box](#)[Fact Sheet DE CB PV Strings kombinieren](#)[Fact Sheet DE PV CB Richtig verbinden](#)[Fact Sheet EN CB Combining PV strings](#)[Fact Sheet EN PV CB connection](#)[Fact Sheet EN PV Combiner Box earthing](#)[Fact Sheet DE PV Combiner Box Erdung](#)

Katalogi

[Catalogues in PDF-format](#)

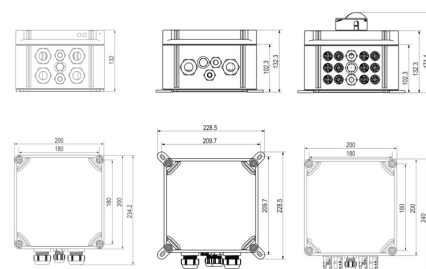
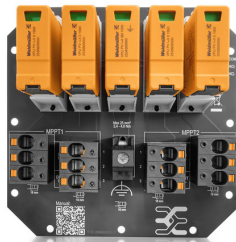
## PVN DC 2I 10 2MPP SPD1R CG 11

**Weidmüller Interface GmbH & Co. KG**  
Klingenbergstraße 26  
D-32758 Detmold  
Germany

[www.weidmueller.com](http://www.weidmueller.com)

## Rysunki

### Układ płytek obwodu drukowanego



## PVN DC 2I 10 2MPP SPD1R CG 11

Weidmüller Interface GmbH &amp; Co. KG

Klingenbergstraße 26

D-32758 Detmold

Germany

[www.weidmueller.com](http://www.weidmueller.com)

## części zamienne

## Zapasowa wkładka ochronnika przeciwprzepięciowego



## Ogólne dane zamówieniowe

|            |                            |  |
|------------|----------------------------|--|
| Typ        | VPU PV I+II O 1000         | Wykonanie  |
| Nr zam.    | <a href="#">2530600000</a> | Ochronnik przeciwprzepięciowy, Niskie napięcie, Akcesoria, Ochronnik |
| GTIN (EAN) | 4050118540819              | przeciwprzepięciowy I / II, Ogranicznik zapasowy                     |
| Ilość      | 9 Szt.                     |  |
| Typ        | VPU PV I+II OM 1000        | Wykonanie  |
| Nr zam.    | <a href="#">2534300000</a> | Ochronnik przeciwprzepięciowy, Niskie napięcie, Ochronnik            |
| GTIN (EAN) | 4050118545906              | przeciwprzepięciowy I / II, Ogranicznik zapasowy                     |
| Ilość      | 9 Szt.                     |  |

## PVN DC 2I 10 2MPP SPD1R CG 11

Weidmüller Interface GmbH &amp; Co. KG

Klingenbergstraße 26

D-32758 Detmold

Germany

www.weidmueller.com

## Akcesoria

## Kabel ze złączem Y



Kabel Y lub X służy do łączenia trzech lub czterech elementów systemu PV, takich jak przyłącze między obudowami PV, falownikami i skrzynkami ochronników przeciwprzepięciowych. Kable są dostępne w różnych wariantach przyłączy.

## Ogólne dane zamówieniowe

|            |                            |   |
|------------|----------------------------|---|
| Typ        | PVHYM-M-XXXX6W+15          | Wykonanie   |
| Nr zam.    | <a href="#">2877850000</a> | Fotowoltaika, Kabel ze złączem Y, 1x WM4 C Female, 2x MC4 Male, |
| GTIN (EAN) | 4064675666417              | 6mm², 1500 V  |
| Ilość      | 1 Szt.                     |   |
| Typ        | PVHYM+M-XXXX6W-15          | Wykonanie   |
| Nr zam.    | <a href="#">2877860000</a> | Fotowoltaika, Kabel ze złączem Y, 1x WM4 C Male, 2x MC4 Female, |
| GTIN (EAN) | 4064675666424              | 6mm², 1500 V  |
| Ilość      | 1 Szt.                     |   |

## zewewnętrzne nakładki mocujące



Łączniki do mocowania zewnętrznego zestaw po 4 sztuki

## Ogólne dane zamówieniowe

|            |                            |  |
|------------|----------------------------|--|
| Typ        | MF FPC                     | Wykonanie  |
| Nr zam.    | <a href="#">9536040000</a> | FPC (pusta obudowa z poliwęglanu), Stopa montażowa, nakładki |
| GTIN (EAN) | 4032248009442              | mocujące, Wysokość: 40 mm, Szerokość: 19 mm, Głębokość: 35.5 |
| Ilość      | 1 Szt.                     | mm, tworzywo: Poliamid, Jasnoszary                           |



## PVN DC 2I 10 2MPP SPD1R CG 11

Weidmüller Interface GmbH &amp; Co. KG

Klingenbergstraße 26

D-32758 Detmold

Germany

www.weidmueller.com

## Akcesoria

## SL Set PV NEXT



Celem **"SL SET PV NEXT"** umożliwia wprowadzenie do czterech przewodów przez jedną dławnicę kablową przy jednoczesnym zapewnieniu pełnej szczelności.

## Ogólne dane zamówieniowe

|            |                            |              |
|------------|----------------------------|--------------|
| Typ        | SL SET PV NEXT             | Wykonanie    |
| Nr zam.    | <a href="#">2729230000</a> | Fotowoltaika |
| GTIN (EAN) | 4050118804508              |              |
| Ilość      | 1 Szt.                     |              |

## Narzędzia do cięcia



Narzędzia do cięcia przewodów o średnicy zewnętrznej do 8 mm, 12 mm, 14 mm oraz 22 mm. Ostrze o specjalnym kształcie pozwala na cięcie przewodów miedzianych i aluminiowych bez zgniatania oraz przy minimalnym wysiłku. Narzędzia tnące (od KT 8 do KT 22) są również wyposażone w izolację ochronną z certyfikatami badań przeprowadzonych przez VDE i GS do 1000 V zgodnie z normą EN/IEC 60900.

## Ogólne dane zamówieniowe

|            |                            |   |
|------------|----------------------------|---|
| Typ        | KT 14                      | Wykonanie                                     |
| Nr zam.    | <a href="#">1157820000</a> | narzędzia do cięcia, Obcinaczki na jedną rękę |
| GTIN (EAN) | 4032248945344              |   |
| Ilość      | 1 Szt.                     |   |

## PVN DC 2I 10 2MPP SPD1R CG 11

Weidmüller Interface GmbH &amp; Co. KG

Klingenbergstraße 26

D-32758 Detmold

Germany

www.weidmueller.com

## Akcesoria

## Wkręta z końcówką płaską



Wkrętak do śrub rowkowych z izolacją VDE, SDI DIN 7437, ISO 2380/2, napęd zgodny z DIN 5264, ISO 2380/1, rękojeść SoftFinish

## Ogólne dane zamówieniowe

|            |                            |   |
|------------|----------------------------|---|
| Typ        | SDIS 1.0X5.5X125           | Wykonanie   |
| Nr zam.    | <a href="#">2749850000</a> | Wkrętak, Szerokość końcówki (B): 5.5 mm, Długość końcówki: 125 mm, Grubość końcówki (A): 1 mm   |
| GTIN (EAN) | 4050118897050              |   |
| Ilość      | 1 Szt.                     |   |
| Typ        | SDIS 0.6X3.5X100           | Wykonanie   |
| Nr zam.    | <a href="#">2749810000</a> | Wkrętak, Szerokość końcówki (B): 3.5 mm, Długość końcówki: 100 mm, Grubość końcówki (A): 0.6 mm |
| GTIN (EAN) | 4050118897012              |   |
| Ilość      | 1 Szt.                     |   |

## Opaski kablowe odporne na promieniowanie UV



Poliamid 6.6 odporny na promieniowanie UV gwarantuje wyjątkową trwałość specjalnych opasek kablowych nawet przy silnym narażeniu na działanie promieni ultrafioletowych. Znakomite do stałego użytkowania na zewnątrz budynków.

## Ogólne dane zamówieniowe

|            |                            |  |
|------------|----------------------------|--|
| Typ        | CB-UVR 290/4,5 BK          | Wykonanie  |
| Nr zam.    | <a href="#">2659350000</a> | Opaska kablowa, 4.5 x 290 mm, poliamid 66, 220 N |
| GTIN (EAN) | 4050118682816              |  |
| Ilość      | 100 Szt.                   |  |

## PVN DC 2I 10 2MPP SPD1R CG 11

Weidmüller Interface GmbH &amp; Co. KG

Klingenbergstraße 26

D-32758 Detmold

Germany

www.weidmueller.com

## Akcesoria

## Osłony przeciwsłoneczne PV



## Ogólne dane zamówieniowe

|            |                            |              |
|------------|----------------------------|--------------|
| Typ        | PV SUN COVER 30/19/18      | Wykonanie    |
| Nr zam.    | <a href="#">8000086576</a> | Fotowoltaika |
| GTIN (EAN) | 4064675845164              |              |
| Ilość      | 1 Szt.                     |              |

## Narzędzia



- Do przewodów cienkodrutowych i masywnych ze specjalnymi materiałami izolacyjnymi
- Wysoka jakość zdejmowania izolacji do zastosowania przemysłowego (spełnia wymagania lotnictwa)
- Specjalnie formowane noże umożliwiają zdejmowanie specjalnych izolacji z przewodów
- Długość zdejmowanej izolacji ustawiana ogranicznikiem
- Wysoka elastyczność dzięki wymiennym zespołom zdejmowania izolacji
- Wysoka dokładność powtarzalności wyniku zdejmowania izolacji
- Przewód bez uszkodzeń
- Wysoka stabilność daje długą żywotność i wysoką niezawodność
- Zintegrowana funkcja cięcia

## Ogólne dane zamówieniowe

|            |                            |                              |
|------------|----------------------------|------------------------------|
| Typ        | MULTI-STRIPAX PV           | Wykonanie                    |
| Nr zam.    | <a href="#">1190490000</a> | Fotowoltaika, Złącze wtykowe |
| GTIN (EAN) | 4032248973262              |                              |
| Ilość      | 1 Szt.                     |                              |

## PVN DC 2I 10 2MPP SPD1R CG 11

Weidmüller Interface GmbH &amp; Co. KG

Klingenbergstraße 26

D-32758 Detmold

Germany

[www.weidmueller.com](http://www.weidmueller.com)

## Akcesoria

## Wkręta z końcówką krzyżową, typu Phillips



Wkrętak do śrub z rowkiem krzyżowym z izolacją VDE,  
Typ Phillips, SDIK PH DIN 7438, ISO 8764/2-PH, uchwyt  
zgodny z ISO 8764-PH, rękojeść SoftFinish

## Ogólne dane zamówieniowe

|            |                            |   |
|------------|----------------------------|---|
| Typ        | SDIK PH3 X 150             | Wykonanie   |
| Nr zam.    | <a href="#">2749910000</a> | Wkrętak, Szerokość końcówki (B): 3 mm, 150 mm, Grubość końcówki |
| GTIN (EAN) | 4050118897210              | (A): 3  |
| Ilość      | 1 Szt.                     |   |

## PVN DC 2I 10 2MPP SPD1R CG 11

**Weidmüller Interface GmbH & Co. KG**

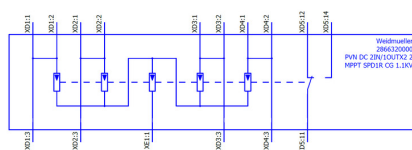
Klingenbergstraße 26

D-32758 Detmold

Germany

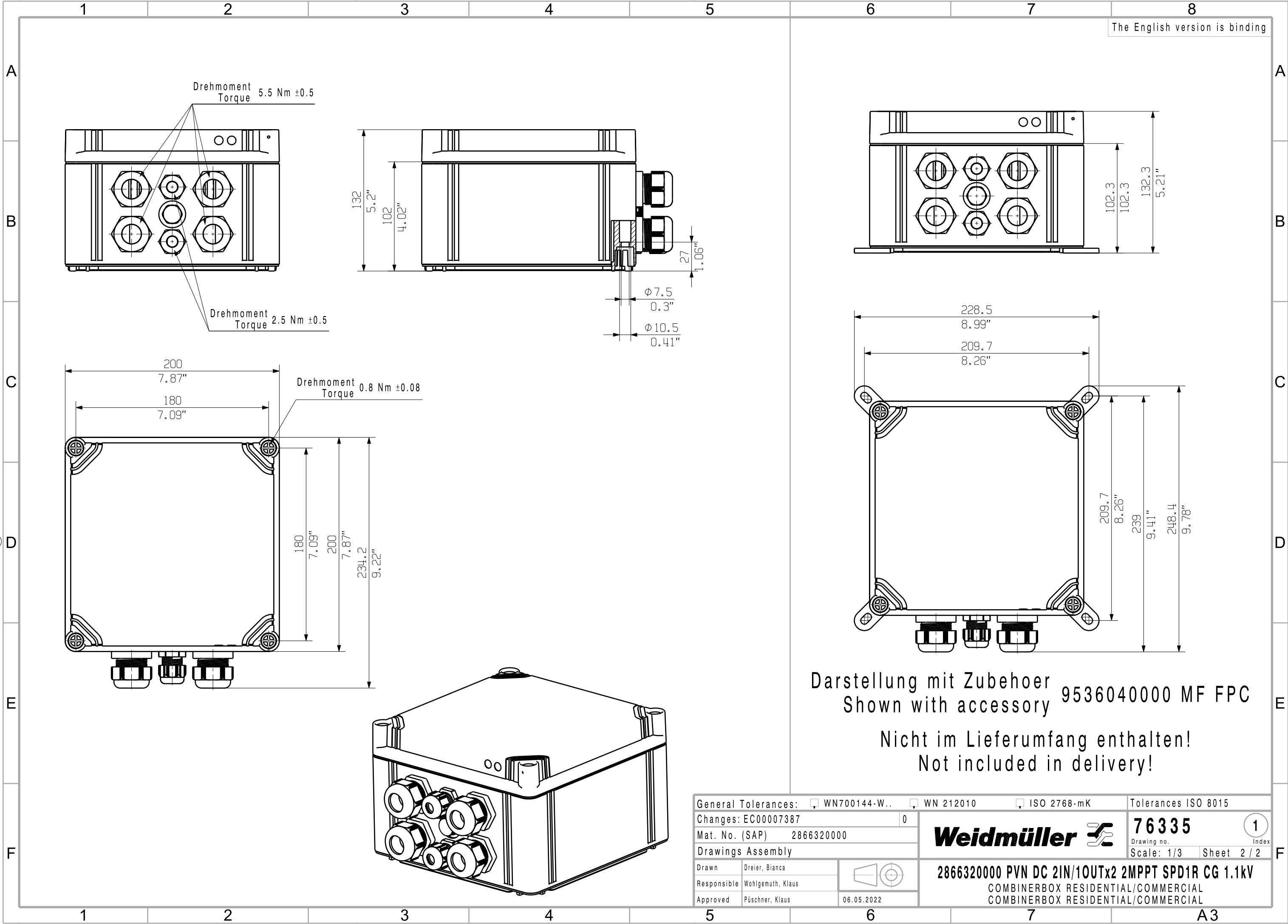
[www.weidmueller.com](http://www.weidmueller.com)

## Rysunki



The reproduction, distribution and utilization of this document as well as the communication of its contents to others without explicit authorization is prohibited. Offenders will be held liable for the payment of damages. Weidmüller exclusively reserves the right to file for patents, utility models or designs.

© Weidmüller Interface GmbH & Co. KG



The English version is binding

Darstellung mit Zubehoer  
Shown with accessory 9536040000 MF FPC

Nicht im Lieferumfang enthalten!  
Not included in delivery!

|   |  |  |   |  |
|---|--|--|---|--|
| General Tolerances: <input type="checkbox"/> WN700144-W.. <input type="checkbox"/> WN 212010 <input type="checkbox"/> ISO 2768-mK |  |  | Tolerances ISO 8015                               |  |
| Changes: EC00007387   |  |  | 0   |  |
| Mat. No. (SAP) 2866320000   |  |  | 76335   |  |
| Drawings Assembly   |  |  | Drawing no. 1                                     |  |
| Drawn Dreier, Bianca  |  |  | Scale: 1/3 Sheet 2 / 2                            |  |
| Responsible Wohlgemuth, Klaus   |  |  | Index   |  |
| Approved Püschner, Klaus  |  |  | 06.05.2022  |  |
|   |  |  | 2866320000 PVN DC 2IN/1OUTx2 2MPPT SPD1R CG 1.1kV |  |
|   |  |  | COMBINERBOX RESIDENTIAL/COMMERCIAL                |  |
|   |  |  | COMBINERBOX RESIDENTIAL/COMMERCIAL                |  |

A3