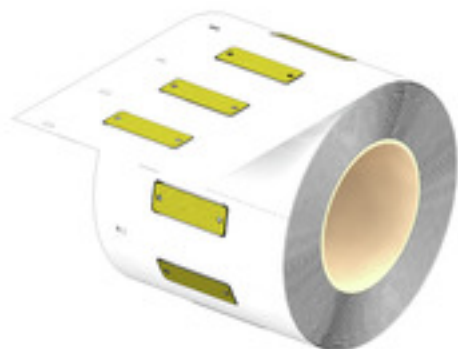


CC-M 15/45 2X3 LRP AL GE SDR**Weidmüller Interface GmbH & Co. KG**

Klingenbergstraße 26

D-32758 Detmold

Germany

www.weidmueller.com**Allgemeine Bestelldaten**

Ausführung	MetalliCard, Gerätemarkierer, 15 x 45 mm, silber
Best.-Nr.	2859710000
Typ	CC-M 15/45 2X3 LRP AL GE SDR
GTIN (EAN)	4064675572633
VPE	1 Stück

CC-M 15/45 2X3 LRP AL GE SDR**Weidmüller Interface GmbH & Co. KG**

Klingenbergstraße 26

D-32758 Detmold

Germany

www.weidmueller.com**Technische Daten****Abmessungen und Gewichte**

Tiefe	0,5 mm	Tiefe (inch)	0,02 inch
Höhe	15 mm	Höhe (inch)	0,591 inch
Breite	45 mm	Breite (inch)	1,772 inch
Nettogewicht	0,88 g		

Temperaturen

Einsatztemperaturbereich	-55...130 °C
--------------------------	--------------

Allgemeine Angaben

Anzahl Markierer pro VPE	Lieferform	MetalliCard
Anzahl Markierer pro Verbund	1 MetalliCard = Gerätemarkierer	
Aufgedruckte Zeichen	nach Kundenwunsch	
Breite	45 mm	
Einsatztemperaturbereich	-55...130 °C	
Einsatztemperaturbereich, max.	130 °C	
Einsatztemperaturbereich, min.	-55 °C	
Farbe	silber	
Schriftfeldgröße	15.2 x 42.2 mm	
Werkstoff	Eloxiertes Aluminium	

Gerätemarkierer

Bohrlochdurchmesser	3,3 mm
---------------------	--------

Klassifikationen

ETIM 6.0	EC001288	ETIM 7.0	EC001288
ETIM 8.0	EC001288	ETIM 9.0	EC001288
ECLASS 9.0	27-40-06-29	ECLASS 9.1	27-40-06-29
ECLASS 10.0	27-40-06-29	ECLASS 11.0	27-28-11-04
ECLASS 12.0	27-28-11-04	ECLASS 13.0	27-28-11-04

Downloads

Engineering-Daten	CAD data – STEP
Kataloge	Catalogues in PDF-format

CC-M 15/45 2X3 LRP AL GE SDR

Weidmüller Interface GmbH & Co. KG

Klingenbergstraße 26

D-32758 Detmold

Germany

www.weidmueller.com

Zeichnungen

