

VPCB PV II R 600**Weidmüller Interface GmbH & Co. KG**

Klingenbergstraße 26

D-32758 Detmold

Germany

www.weidmueller.com

'Abbildung ähnlich'

Versátiles accesorios que completan la gama de productos de protección de sobretensión. Por ejemplo, el versátil comprobador V-TEST, que permite verificar el correcto funcionamiento de, entre otros, los descargadores enchufables VSPC.

Datos generales para pedido

Código	2857090000
Tipo	VPCB PV II R 600
GTIN (EAN)	4064675537458
Cantidad	20 Pieza

VPCB PV II R 600

Weidmüller Interface GmbH & Co. KG

Klingenbergstraße 26

D-32758 Detmold

Germany

www.weidmueller.com

Datos técnicos

Dimensiones y pesos

Profundidad	52,2 mm	Profundidad (pulgadas)	2,055 inch
Altura	61,5 mm	Altura (pulgadas)	2,421 inch
Anchura	17,9 mm	Anchura (pulgadas)	0,705 inch
Peso neto	20 g		

Temperaturas

Temperatura de almacenamiento	-40 °C...85 °C	Temperatura de servicio	-40 °C...85 °C
Humedad	5 - 95% de humedad rel.		

Coordenadas del aislamiento según EN 50178

Categoría de sobretensión	III	Grado de polución	2
---------------------------	-----	-------------------	---

Datos nominales IEC / EN

Corriente de descarga, máx. (8/20 µs)	40 kA	Número de polos	1
Tipo de tensión	DC		

Aplicaciones fotovoltaicas Datos técnicos

Clase de requisitos	Tipo I/II	Corriente de cortocircuito I_{SCPV}	11 kA
Corriente de descarga, máx. (8/20 µs)	40 kA	Corriente de fuga I_n (8/20 µs)	20 kA
Requisitos y exigencias	EN 50539-11	Tensión de la instalación FV, máx. U_{cpv}	750 V

Datos generales

Color	gris	Diseño	otros
Grado inflamabilidad según UL 94	V-0	Tipo de protección	IP20
Versión	otros		

Datos de conexión

Tipo de conexión	Conexión por soldadura, atornillado
------------------	--

Garantía

Período	5 años
---------	--------

Clasificaciones

ETIM 6.0	EC000941	ETIM 7.0	EC000941
ETIM 8.0	EC000941	ETIM 9.0	EC000941
ECLASS 9.0	27-13-08-05	ECLASS 9.1	27-13-08-05
ECLASS 10.0	27-13-08-05	ECLASS 11.0	27-13-08-05
ECLASS 12.0	27-17-90-90	ECLASS 13.0	27-17-90-90

Homologaciones

ROHS	Conformidad
------	-------------

VPCB PV II R 600

Weidmüller Interface GmbH & Co. KG

Klingenbergstraße 26

D-32758 Detmold

Germany

www.weidmueller.com

Datos técnicos

Descargas

Catálogo

[Catalogues in PDF-format](#)

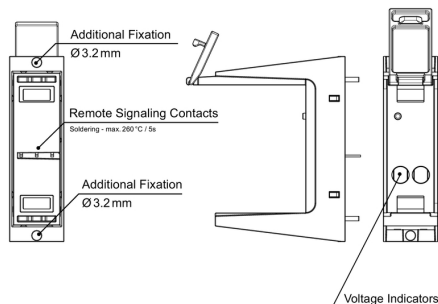
VPCB PV II R 600

Weidmüller Interface GmbH & Co. KG
Klingenbergstraße 26
D-32758 Detmold
Germany

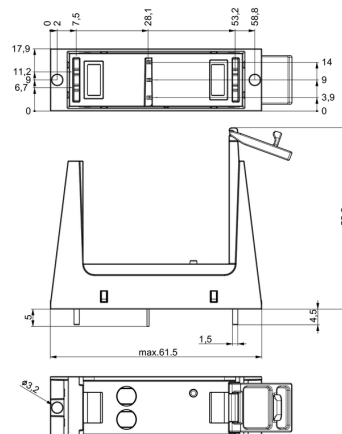
www.weidmueller.com

Dibujos

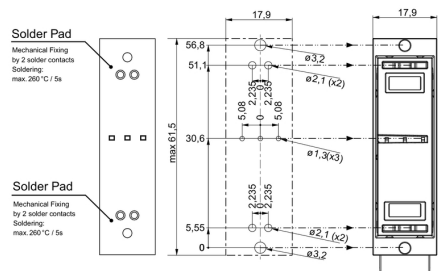
Similar a la ilustración



Dibujo acotado



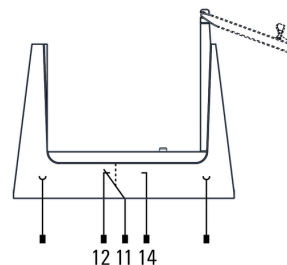
Ejemplo de uso



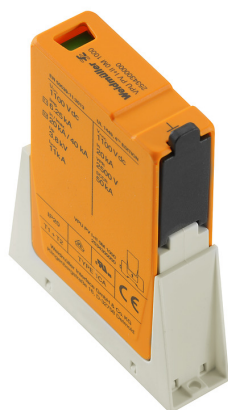
PCB layout and production:

- Air clearances and creepage distances have to be maintained according to standards for specified application.
- Discharge capacity of the SPD must be considered when designing PCB tracks
- Max. soldering temperature is 260°/5s
- PCB socket is fixed on PCB with 2 x two solder contacts and 2 x Ø 3.2 mm fixing holes.

Símbolo eléctrico



Schematic circuit diagram



Application with arrestor

VPCB PV II R 600

Weidmüller Interface GmbH & Co. KG

Klingenbergstraße 26

D-32758 Detmold

Germany

www.weidmueller.com

Accesorios

Descargador de repuesto



Datos generales para pedido

Tipo	VPU PV II O 600
Código	2857080000
GTIN (EAN)	4064675537441
Cantidad	9 Pieza