

**VPCB PV II R 600****Weidmüller Interface GmbH & Co. KG**

Klingenbergstraße 26

D-32758 Detmold

Germany

[www.weidmueller.com](http://www.weidmueller.com)

'Abbildung ähnlich'

Vielseitiges Zubehör runden das Sortiment rund um den Überspannungsschutz ab, z. B. das universelle Messgerät V-TEST welches zur Funktionsüberprüfung der steckbaren Ableiter wie VSPC dient.

**Allgemeine Bestelldaten**

Best.-Nr.	<a href="#">2857090000</a>
Typ	VPCB PV II R 600
GTIN (EAN)	4064675537458
VPE	20 Stück

## VPCB PV II R 600

Weidmüller Interface GmbH &amp; Co. KG

Klingenbergstraße 26

D-32758 Detmold

Germany

www.weidmueller.com

## Technische Daten

## Abmessungen und Gewichte

Tiefe	52,2 mm	Tiefe (inch)	2,055 inch
Höhe	61,5 mm	Höhe (inch)	2,421 inch
Breite	17,9 mm	Breite (inch)	0,705 inch
Nettogewicht	20 g		

## Temperaturen

Lagertemperatur	-40 °C...85 °C	Betriebstemperatur	-40 °C...85 °C
Feuchtigkeit	5...95 % rel. Feuchte		

## Allgemeine Daten

Ausführung	sonstige	Bauform	sonstige
Brennbarkeitsklasse nach UL 94	V-0	Farbe	grau
Schutzart	IP20		

## Bemessungsdaten IEC / EN

Ableitstrom, max. (8/20 µs)	40 kA	Polzahl	1
Spannungsart	DC		

## Isolationskoordination gemäß EN 50178

Verschmutzungsgrad	2	Überspannungskategorie	III
--------------------	---	------------------------	-----

## Photovoltaik Technische Daten

Ableitstrom $I_n$ (8/20 µs)	20 kA	Ableitstrom, max. (8/20 µs)	40 kA
Anforderungsklasse	Typ I/II	Kurzschlussfestigkeit $I_{SCPv}$	11 kA
Spannung der PV Anlage, max. $U_{CPV}$	750 V	Voraussetzungen u. Anforderungen	EN 50539-11

## Anschlussdaten

Anschlussart	Lötanschluss, geschraubt
--------------	--------------------------

## Gewährleistung

Zeitraum	5 Jahre
----------	---------

## Klassifikationen

ETIM 6.0	EC000941	ETIM 7.0	EC000941
ETIM 8.0	EC000941	ETIM 9.0	EC000941
ECLASS 9.0	27-13-08-05	ECLASS 9.1	27-13-08-05
ECLASS 10.0	27-13-08-05	ECLASS 11.0	27-13-08-05
ECLASS 12.0	27-17-90-90	ECLASS 13.0	27-17-90-90

## Zulassungen

ROHS	Konform
------	---------

## Downloads

Kataloge	<a href="#">Catalogues in PDF-format</a>
----------	--

Erstellungs-Datum 6. Mai 2024 10:24:49 MESZ

Katalogstand 20.04.2024 / Technische Änderungen vorbehalten

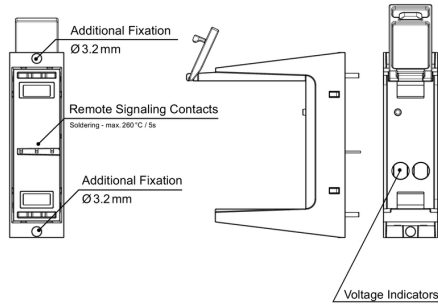
## VPCB PV II R 600

**Weidmüller Interface GmbH & Co. KG**  
Klingenbergstraße 26  
D-32758 Detmold  
Germany

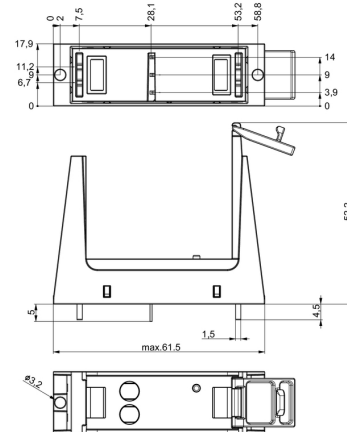
www.weidmueller.com

## Zeichnungen

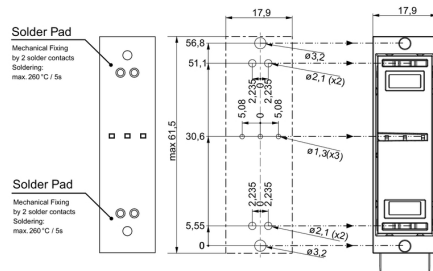
### Abbildung ähnlich



### Maßzeichnung



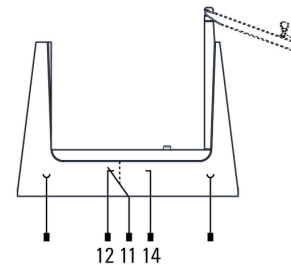
### Anwendungsbeispiel



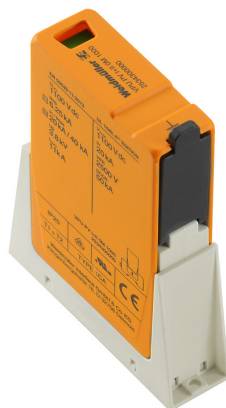
#### PCB layout and production:

- Air clearances and creepage distances have to be maintained according to standards for specified application.
- Discharge capacity of the SPD must be considered when designing PCB tracks
- Max. soldering temperature is 260°/5s
- PCB socket is fixed on PCB with 2 x two solder contacts and 2 x Ø 3.2 mm fixing holes.

### Schaltsymbol



Schematic circuit diagram



Application with arrestor

## VPCB PV II R 600

**Weidmüller Interface GmbH & Co. KG**

Klingenbergstraße 26

D-32758 Detmold

Germany

[www.weidmueller.com](http://www.weidmueller.com)

## Zubehör

### Ersatzableiter



### Allgemeine Bestelldaten

Typ	VPU PV II O 600
Best.-Nr.	<a href="#">2857080000</a>
GTIN (EAN)	4064675537441
VPE	9 Stück