

VPCB PV II R 600**Weidmüller Interface GmbH & Co. KG**

Klingenbergstraße 26

D-32758 Detmold

Germany

www.weidmueller.com

'Abbildung ähnlich'

Řadu přepětové ochrany završuje všestranné příslušenství. Např. všetranný měřicí přístroj V-TEST, který se používá na kontrolu funkce připojovacích bleskojistik, jako jsou VSPC.

Všeobecné objednávací údaje

Objednávací číslo	2857090000
Typ	VPCB PV II R 600
GTIN (EAN)	4064675537458
Množství	20 ks

VPCB PV II R 600

Weidmüller Interface GmbH & Co. KG

Klingenbergstraße 26

D-32758 Detmold

Germany

www.weidmueller.com

Technické údaje

Rozměry a hmotnosti

Hloubka	52,2 mm	Hloubka (v palcích)	2,055 inch
Výška	61,5 mm	Výška (v palcích)	2,421 inch
Šířka	17,9 mm	Šířka (v palcích)	0,705 inch
Čistá hmotnost	20 g		

Teploty

Skladovací teplota	-40 °C...85 °C	Provozní teplota	-40 °C...85 °C
Vlhkost	Rel. vlhkost 5–95 %		

Jmenovité údaje IEC / EN

Počet pólů	1	Typ napětí	DC
Vybíjecí proud, max. (8/20 μs)	40 kA		

Koordinace izolace podle normy EN 50178

Kategorie rázového napětí	III	Závažnost znečištění	2
---------------------------	-----	----------------------	---

Obecné údaje

Barevný	Šedá	Design	různé
Klasifikace hořlavosti UL 94	V-0	Stupeň krytí	IP20
Verze	Různé		

Technické údaje - fotovoltaika

PV napětí systému, max. U_{cpv}	750 V	Podmínky a předpoklady	EN 50539-11
Třída požadavků	Typ I/II	Vybíjecí proud I_n (8/20 μs)	20 kA
Vybíjecí proud, max. (8/20 μs)	40 kA	Zkratový proud I_{SCP}	11 kA

Data připojení

Typ připojení	Pájené připojení, Přišroubováno
---------------	---------------------------------

Záruka

Časový interval	5 let
-----------------	-------

Klasifikace

ETIM 6.0	EC000941	ETIM 7.0	EC000941
ETIM 8.0	EC000941	ETIM 9.0	EC000941
ECLASS 9.0	27-13-08-05	ECLASS 9.1	27-13-08-05
ECLASS 10.0	27-13-08-05	ECLASS 11.0	27-13-08-05
ECLASS 12.0	27-17-90-90	ECLASS 13.0	27-17-90-90

Osvědčení

ROHS	Shoda
------	-------

VPCB PV II R 600

Weidmüller Interface GmbH & Co. KG

Klingenbergstraße 26

D-32758 Detmold

Germany

www.weidmueller.com

Technické údaje

Soubory ke stažení

Katalogy

[Catalogues in PDF-format](#)

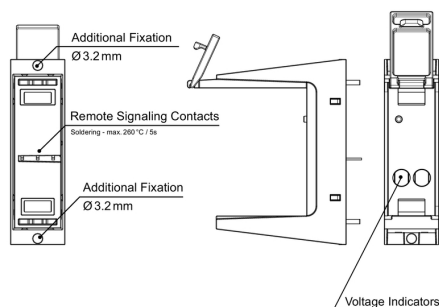
VPCB PV II R 600

Weidmüller Interface GmbH & Co. KG
Klingenbergstraße 26
D-32758 Detmold
Germany

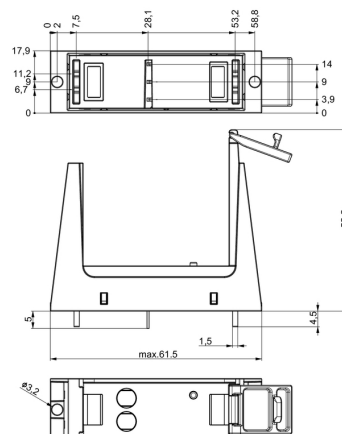
www.weidmueller.com

Nákresy

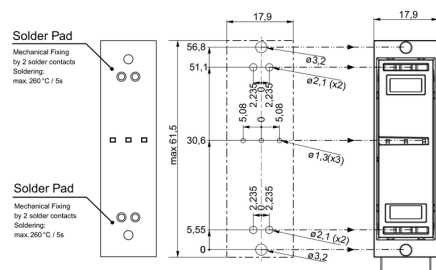
Podobné ilustraci



Rozměrový výkres



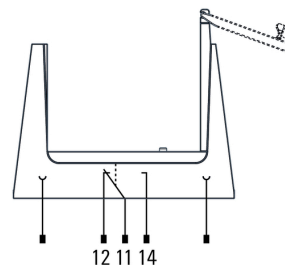
Příklad použití



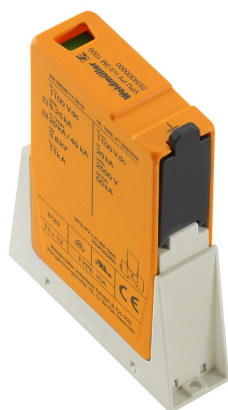
PCB layout and production:

- Air clearance and creepage distances have to be maintained according to standards for specified application.
- Discharge capacity of the SPD must be considered when designing PCB tracks
- Max. soldering temperature is 260°/5s
- PCB socket is fixed on PCB with 2 x two solder contacts and 2 x Ø 3.2 mm fixing holes.

Symbol elektřiny



Schematic circuit diagram



Application with arrestor

VPCB PV II R 600

Weidmüller Interface GmbH & Co. KG

Klingenbergstraße 26

D-32758 Detmold

Germany

www.weidmueller.com

Příslušenství

Náhradní bleskojistka



Všeobecné objednací údaje

Typ	VPU PV II O 600
Objednací číslo	6857080000
GTIN (EAN)	4064675537441
Množství	9 ks